

Informe de Resultados

EMAPAG

FECHA DE MUESTREO: 15/5/2024

Código de muestra	Hora	Temperatura °C	Sitio de recolección de muestra
Espol.RAP.0506	9:17:00	27,8	COMUNA SAN PEDRO MZ 33 SL 23 - SRA. ALICE ALVEAR (LUBRICADORA CHONGON)

Análisis microbiológico				
Ensayos realizados	Unidad	Resultado	Requisito	Método
Coliformes totales	UFC/100ml	< 1.0	-	Standard Methods 23rd 9222 AB
Coliformes Fecales	UFC/100ml	< 1.0	< 1,0	Standard Methods 23rd 9222 ABD
Bacterias Aerobias	UFC (unidades formadoras de colonias)/100ml	1.0 x 10 ⁰	-	Standard Methods 23rd 9215 D

Análisis Físico Químico				
Ensayos realizados	Unidad	Resultado	Requisito	Método
Cloro libre residual	mg/L	0,82	0,3 - 1,5	NTE INEN 977:1982
Turbiedad	UNT	0,94	Máx 5	NTE INEN-ISO 7027
Conductividad	µS/cm	237,00	-	Standard Métodos 23rd Edition 2510-B
pH	Unidades de pH	7,67	6,5 - 8	Standard Methods 23rd Edition 4500-H+B
Olor	Sensorial	No objetable	Aceptable	Sensorial
Sabor	Sensorial	No objetable	Aceptable	Sensorial



Gloria Bajaña Jurado
 Director ejecutivo

Informe de Resultados

EMAPAG

FECHA DE MUESTREO: 15/5/2024

Código de muestra	Hora	Temperatura °C	Sitio de recolección de muestra
Espol.RAP.0507	9:24:00	26,4	PARROQUIA CHONGON AV. 9 DE OCTUBRE #414 REF. GERENCIA GENERAL HOTEL ORO VERDE - HOTEL ORO VERDE S.A. HOTVER

Análisis microbiológico				
Ensayos realizados	Unidad	Resultado	Requisito	Método
Coliformes totales	UFC/100ml	< 1.0	-	Standard Methods 23rd 9222 AB ²
Coliformes Fecales	UFC/100ml	< 1.0	< 1,0	Standard Methods 23rd 9222 ABD
Bacterias Aerobias	UFC (unidades formadoras de colonias)/100ml	1.0 x 10 ^{^1}	-	Standard Methods 23rd 9215 D
Análisis Físico Químico				
Ensayos realizados	Unidad	Resultado	Requisito	Método
Cloro libre residual	mg/L	0,80	0,3 - 1,5	NTE INEN 977:1982
Turbiedad	UNT	0,83	Máx 5	NTE INEN-ISO 7027
Conductividad	µS/cm	224,00	-	Standard Métodos 23rd Edition 2510-B
pH	Unidades de pH	7,64	6,5 - 8	Standard Methods 23rd Edition 4500-H+B
Olor	Sensorial	No objetable	Aceptable	Sensorial
Sabor	Sensorial	No objetable	Aceptable	Sensorial

Coordenadas	
Latitud	Longitud
-2,2347342	-80,080226



Gloria Bajaña Jurado
 Director ejecutivo

Informe de Resultados

EMAPAG

FECHA DE MUESTREO: 15/5/2024

Código de muestra	Hora	Temperatura °C	Sitio de recolección de muestra
Espol.RAP.0508	9:31:00	28,5	PARROQUIA CHONGON MZ 40 SL 1D AV. PAQUISHA Y AV 2DA - SR. ANGEL REYES

Análisis microbiológico				
Ensayos realizados	Unidad	Resultado	Requisito	Método
Coliformes totales	UFC/100ml	< 1.0	-	Standard Methods 23rd 9222 AB
Coliformes Fecales	UFC/100ml	< 1.0	< 1,0	Standard Methods 23rd 9222 ABD
Bacterias Aerobias	UFC (unidades formadoras de colonias)/100ml	1.8 x 10 ¹	-	Standard Methods 23rd 9215 D

Análisis Físico Químico				
Ensayos realizados	Unidad	Resultado	Requisito	Método
Cloro libre residual	mg/L	0,89	0,3 - 1,5	NTE INEN 977:1982
Turbiedad	UNT	0,90	Máx 5	NTE INEN-ISO 7027
Conductividad	µS/cm	239,00	-	Standard Métodos 23rd Edition 2510-B
pH	Unidades de pH	7,65	6,5 - 8	Standard Methods 23rd Edition 4500-H+B
Olor	Sensorial	No objetable	Aceptable	Sensorial
Sabor	Sensorial	No objetable	Aceptable	Sensorial

Coordenadas	
Latitud	Longitud
-2,235618	-80,079661



Gloria Bajaña Jurado
 Director ejecutivo

Informe de Resultados

EMAPAG

FECHA DE MUESTREO: 15/5/2024

Código de muestra	Hora	Temperatura °C	Sitio de recolección de muestra
Espol.RAP.0509	9:38:00	27,5	COMUNA SAN PEDRO MZ 41 SL 06 - SRA. FATIMA AVILA

Análisis microbiológico				
Ensayos realizados	Unidad	Resultado	Requisito	Método
Coliformes totales	UFC/100ml	< 1.0	-	Standard Methods 23rd 9222 AB
Coliformes Fecales	UFC/100ml	< 1.0	< 1,0	Standard Methods 23rd 9222 ABD
Bacterias Aerobias	UFC (unidades formadoras de colonias)/100ml	< 1.0	-	Standard Methods 23rd 9215 D

Análisis Físico Químico				
Ensayos realizados	Unidad	Resultado	Requisito	Método
Cloro libre residual	mg/L	1,05	0,3 - 1,5	NTE INEN 977:1982
Turbiedad	UNT	0,76	Máx 5	NTE INEN-ISO 7027
Conductividad	µS/cm	218,00	-	Standard Métodos 23rd Edition 2510-B
pH	Unidades de pH	7,62	6,5 - 8	Standard Methods 23rd Edition 4500-H+B
Olor	Sensorial	No objetable	Aceptable	Sensorial
Sabor	Sensorial	No objetable	Aceptable	Sensorial

Coordenadas	
Latitud	Longitud
-2,236225	-80,078354



Gloria Bajaña Jurado
 Director ejecutivo

Informe de Resultados

EMAPAG

FECHA DE MUESTREO: 15/5/2024

Código de muestra	Hora	Temperatura °C	Sitio de recolección de muestra
Espol.RAP.0510	9:44:00	28,5	PARROQUIA CHONGON CALLE 4TA ENTRE AV. 2DA Y AV 3ERA MZ 41 SL 8 - SR. JOSELITO ALVARRACIN

Análisis microbiológico				
Ensayos realizados	Unidad	Resultado	Requisito	Método
Coliformes totales	UFC/100ml	< 1.0	-	Standard Methods 23rd 9222 AB
Coliformes Fecales	UFC/100ml	< 1.0	< 1,0	Standard Methods 23rd 9222 ABD
Bacterias Aerobias	UFC (unidades formadoras de colonias)/100ml	2.0 x 10^0	-	Standard Methods 23rd 9215 D

Análisis Físico Químico				
Ensayos realizados	Unidad	Resultado	Requisito	Método
Cloro libre residual	mg/L	0,88	0,3 - 1,5	NTE INEN 977:1982
Turbiedad	UNT	0,81	Máx 5	NTE INEN-ISO 7027
Conductividad	µS/cm	237,00	-	Standard Métodos 23rd Edition 2510-B
pH	Unidades de pH	7,73	6,5 - 8	Standard Methods 23rd Edition 4500-H+B
Olor	Sensorial	No objetable	Aceptable	Sensorial
Sabor	Sensorial	No objetable	Aceptable	Sensorial

Coordenadas	
Latitud	Longitud
-2,236555	-80,078501



Gloria Bajaña Jurado
 Director ejecutivo

Informe de Resultados

EMAPAG

FECHA DE MUESTREO: 15/5/2024

Código de muestra	Hora	Temperatura °C	Sitio de recolección de muestra
Espol.RAP.0511	9:50:00	29,1	PARROQUIA CHONGON MZ 48 SL 1 - SRA. BERTHA ALVARADO

Análisis microbiológico				
Ensayos realizados	Unidad	Resultado	Requisito	Método
Coliformes totales	UFC/100ml	< 1.0	-	Standard Methods 23rd 9222 AB
Coliformes Fecales	UFC/100ml	< 1.0	< 1,0	Standard Methods 23rd 9222 ABD
Bacterias Aerobias	UFC (unidades formadoras de colonias)/100ml	2.2 x 10 ¹	-	Standard Methods 23rd 9215 D

Análisis Físico Químico				
Ensayos realizados	Unidad	Resultado	Requisito	Método
Cloro libre residual	mg/L	0,90	0,3 - 1,5	NTE INEN 977:1982
Turbiedad	UNT	0,90	Máx 5	NTE INEN-ISO 7027
Conductividad	µS/cm	236,00	-	Standard Métodos 23rd Edition 2510-B
pH	Unidades de pH	7,70	6,5 - 8	Standard Methods 23rd Edition 4500-H+B
Olor	Sensorial	No objetable	Aceptable	Sensorial
Sabor	Sensorial	No objetable	Aceptable	Sensorial

Coordenadas	
Latitud	Longitud
-2,237216	-80,078311




Gloria Bajaña Jurado
 Director ejecutivo

Informe de Resultados

EMAPAG

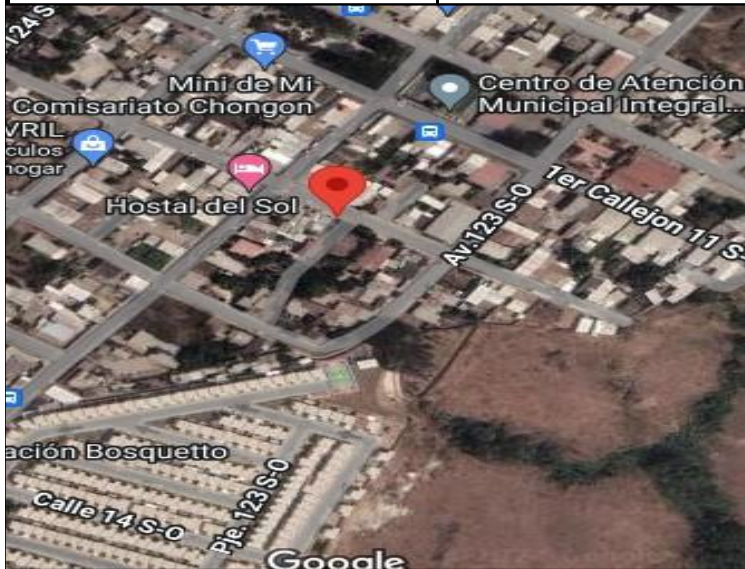
FECHA DE MUESTREO: 15/5/2024

Código de muestra	Hora	Temperatura °C	Sitio de recolección de muestra
Espol.RAP.0512	9:57:00	27,3	PARROQUIA CHONGON ENTRE CALLE 3ERA Y AV. TERCERA MZ 40 - SRA. TATIANA SALAZAR

Análisis microbiológico				
Ensayos realizados	Unidad	Resultado	Requisito	Método
Coliformes totales	UFC/100ml	< 1.0	-	Standard Methods 23rd 9222 AB
Coliformes Fecales	UFC/100ml	< 1.0	< 1,0	Standard Methods 23rd 9222 ABD
Bacterias Aerobias	UFC (unidades formadoras de colonias)/100ml	< 1.0	-	Standard Methods 23rd 9215 D

Análisis Físico Químico				
Ensayos realizados	Unidad	Resultado	Requisito	Método
Cloro libre residual	mg/L	0,91	0,3 - 1,5	NTE INEN 977:1982
Turbiedad	UNT	0,74	Máx 5	NTE INEN-ISO 7027
Conductividad	µS/cm	219,00	-	Standard Métodos 23rd Edition 2510-B
pH	Unidades de pH	7,68	6,5 - 8	Standard Methods 23rd Edition 4500-H+B
Olor	Sensorial	No objetable	Aceptable	Sensorial
Sabor	Sensorial	No objetable	Aceptable	Sensorial

Coordenadas	
Latitud	Longitud
-2,236705	-80,079071



Gloria Bajaña Jurado
 Director ejecutivo

Informe de Resultados

EMAPAG

FECHA DE MUESTREO: 15/5/2024

Código de muestra	Hora	Temperatura °C	Sitio de recolección de muestra
Espol.RAP.0513	10:03:00	27,9	COMUNA SAN PEDRO MZ 3 SL 11 - SRA. MARIA TOALA

Análisis microbiológico				
Ensayos realizados	Unidad	Resultado	Requisito	Método
Coliformes totales	UFC/100ml	< 1.0	-	Standard Methods 23rd 9222 AB
Coliformes Fecales	UFC/100ml	< 1.0	< 1,0	Standard Methods 23rd 9222 ABD
Bacterias Aerobias	UFC (unidades formadoras de colonias)/100ml	< 1.0	-	Standard Methods 23rd 9215 D

Análisis Físico Químico				
Ensayos realizados	Unidad	Resultado	Requisito	Método
Cloro libre residual	mg/L	0,93	0,3 - 1,5	NTE INEN 977:1982
Turbiedad	UNT	0,61	Máx 5	NTE INEN-ISO 7027
Conductividad	µS/cm	245,00	-	Standard Métodos 23rd Edition 2510-B
pH	Unidades de pH	7,69	6,5 - 8	Standard Methods 23rd Edition 4500-H+B
Olor	Sensorial	No objetable	Aceptable	Sensorial
Sabor	Sensorial	No objetable	Aceptable	Sensorial

Coordenadas	
Latitud	Longitud
-2,23476	-80,07877






Gloria Bajaña Jurado
 Director ejecutivo

Informe de Resultados

EMAPAG

FECHA DE MUESTREO: 15/5/2024

Código de muestra	Hora	Temperatura °C	Sitio de recolección de muestra
Espol.RAP.0514	10:08:00	26,2	PARROQUIA CHONGON MZ 5 SL 3A - SRA. SARA MORALES

Análisis microbiológico				
Ensayos realizados	Unidad	Resultado	Requisito	Método
Coliformes totales	UFC/100ml	< 1.0	-	Standard Methods 23rd 9222 AB
Coliformes Fecales	UFC/100ml	< 1.0	< 1,0	Standard Methods 23rd 9222 ABD
Bacterias Aerobias	UFC (unidades formadoras de colonias)/100ml	< 1.0	-	Standard Methods 23rd 9215 D

Análisis Físico Químico				
Ensayos realizados	Unidad	Resultado	Requisito	Método
Cloro libre residual	mg/L	1,30	0,3 - 1,5	NTE INEN 977:1982
Turbiedad	UNT	0,32	Máx 5	NTE INEN-ISO 7027
Conductividad	µS/cm	189,40	-	Standard Métodos 23rd Edition 2510-B
pH	Unidades de pH	7,68	6,5 - 8	Standard Methods 23rd Edition 4500-H+B
Olor	Sensorial	No objetable	Aceptable	Sensorial
Sabor	Sensorial	No objetable	Aceptable	Sensorial




Gloria Bajaña Jurado
 Director ejecutivo

Informe de Resultados

EMAPAG

FECHA DE MUESTREO: 15/5/2024

Código de muestra	Hora	Temperatura °C	Sitio de recolección de muestra
Espol.RAP.0515	10:16:00	27,6	COMUNA SAN PEDRO MZ 13 SL 7 - SR. LUIS CORRALES

Análisis microbiológico				
Ensayos realizados	Unidad	Resultado	Requisito	Método
Coliformes totales	UFC/100ml	< 1.0	-	Standard Methods 23rd 9222 AB
Coliformes Fecales	UFC/100ml	< 1.0	< 1,0	Standard Methods 23rd 9222 ABD
Bacterias Aerobias	UFC (unidades formadoras de colonias)/100ml	1.1 x 10 ²	-	Standard Methods 23rd 9215 D

Análisis Físico Químico				
Ensayos realizados	Unidad	Resultado	Requisito	Método
Cloro libre residual	mg/L	0,85	0,3 - 1,5	NTE INEN 977:1982
Turbiedad	UNT	0,38	Máx 5	NTE INEN-ISO 7027
Conductividad	µS/cm	237,00	-	Standard Métodos 23rd Edition 2510-B
pH	Unidades de pH	7,62	6,5 - 8	Standard Methods 23rd Edition 4500-H+B
Olor	Sensorial	No objetable	Aceptable	Sensorial
Sabor	Sensorial	No objetable	Aceptable	Sensorial

Coordenadas	
Latitud	Longitud
-2,234944	-80,075423



Gloria Bajaña Jurado
 Director ejecutivo

Informe de Resultados

EMAPAG

FECHA DE MUESTREO: 15/5/2024

Código de muestra	Hora	Temperatura °C	Sitio de recolección de muestra
Espol.RAP.0516	10:30:00	28,9	PARROQUIA CHONGON MZ 15 SL 1B - SRA. ELENA GALARZA

Análisis microbiológico				
Ensayos realizados	Unidad	Resultado	Requisito	Método
Coliformes totales	UFC/100ml	< 1.0	-	Standard Methods 23rd 9222 AB
Coliformes Fecales	UFC/100ml	< 1.0	< 1,0	Standard Methods 23rd 9222 ABD
Bacterias Aerobias	UFC (unidades formadoras de colonias)/100ml	2.0 x 10 ⁰	-	Standard Methods 23rd 9215 D

Análisis Físico Químico				
Ensayos realizados	Unidad	Resultado	Requisito	Método
Cloro libre residual	mg/L	0,87	0,3 - 1,5	NTE INEN 977:1982
Turbiedad	UNT	0,40	Máx 5	NTE INEN-ISO 7027
Conductividad	µS/cm	222,00	-	Standard Métodos 23rd Edition 2510-B
pH	Unidades de pH	7,72	6,5 - 8	Standard Methods 23rd Edition 4500-H+B
Olor	Sensorial	No objetable	Aceptable	Sensorial
Sabor	Sensorial	No objetable	Aceptable	Sensorial

Coordenadas	
Latitud	Longitud
-2,232971	-80,076396



Gloria Bajaña Jurado
 Director ejecutivo

Informe de Resultados

EMAPAG

FECHA DE MUESTREO: 15/5/2024

Código de muestra	Hora	Temperatura °C	Sitio de recolección de muestra
Espol.RAP.0517	10:38:00	28,4	PARROQUIA CHONGON MZ 11 SL 1 - SR. JOSE GUARACA

Análisis microbiológico				
Ensayos realizados	Unidad	Resultado	Requisito	Método
Coliformes totales	UFC/100ml	< 1.0	-	Standard Methods 23rd 9222 AB
Coliformes Fecales	UFC/100ml	< 1.0	< 1,0	Standard Methods 23rd 9222 ABD
Bacterias Aerobias	UFC (unidades formadoras de colonias)/100ml	2.0 x 10^0	-	Standard Methods 23rd 9215 D

Análisis Físico Químico				
Ensayos realizados	Unidad	Resultado	Requisito	Método
Cloro libre residual	mg/L	0,96	0,3 - 1,5	NTE INEN 977:1982
Turbiedad	UNT	0,61	Máx 5	NTE INEN-ISO 7027
Conductividad	µS/cm	241,00	-	Standard Métodos 23rd Edition 2510-B
pH	Unidades de pH	7,65	6,5 - 8	Standard Methods 23rd Edition 4500-H+B
Olor	Sensorial	No objetable	Aceptable	Sensorial
Sabor	Sensorial	No objetable	Aceptable	Sensorial



Gloria Bajaña Jurado
 Director ejecutivo

Informe de Resultados

EMAPAG

FECHA DE MUESTREO: 15/5/2024

Código de muestra	Hora	Temperatura °C	Sitio de recolección de muestra
Espol.RAP.0518	10:44:00	28,5	PARROQUIA CHONGON MZ 3 SL 3 - CAFETERIA "D'TATA"

Análisis microbiológico				
Ensayos realizados	Unidad	Resultado	Requisito	Método
Coliformes totales	UFC/100ml	< 1.0	-	Standard Methods 23rd 9222 AB
Coliformes Fecales	UFC/100ml	< 1.0	< 1,0	Standard Methods 23rd 9222 ABD
Bacterias Aerobias	UFC (unidades formadoras de colonias)/100ml	2.9 x 10 ²	-	Standard Methods 23rd 9215 D

Análisis Físico Químico				
Ensayos realizados	Unidad	Resultado	Requisito	Método
Cloro libre residual	mg/L	1,36	0,3 - 1,5	NTE INEN 977:1982
Turbiedad	UNT	0,75	Máx 5	NTE INEN-ISO 7027
Conductividad	µS/cm	238,00	-	Standard Métodos 23rd Edition 2510-B
pH	Unidades de pH	7,69	6,5 - 8	Standard Methods 23rd Edition 4500-H+B
Olor	Sensorial	No objetable	Aceptable	Sensorial
Sabor	Sensorial	No objetable	Aceptable	Sensorial




Gloria Bajaña Jurado
 Director ejecutivo

Informe de Resultados

EMAPAG

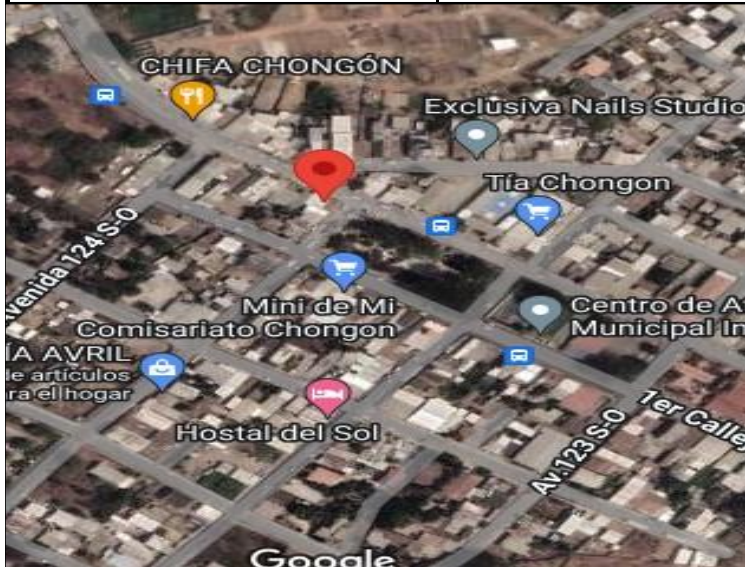
FECHA DE MUESTREO: 15/5/2024

Código de muestra	Hora	Temperatura °C	Sitio de recolección de muestra
Espol.RAP.0519	10:50:00	28,3	COMUNA SAN PEDRO MZ 34 SL 7 - SR. MARIO ZAMBRANO (PICANTERIA)

Análisis microbiológico				
Ensayos realizados	Unidad	Resultado	Requisito	Método
Coliformes totales	UFC/100ml	< 1.0	-	Standard Methods 23rd 9222 AB
Coliformes Fecales	UFC/100ml	< 1.0	< 1,0	Standard Methods 23rd 9222 ABD
Bacterias Aerobias	UFC (unidades formadoras de colonias)/100ml	1.0 x 10 ⁰	-	Standard Methods 23rd 9215 D

Análisis Físico Químico				
Ensayos realizados	Unidad	Resultado	Requisito	Método
Cloro libre residual	mg/L	1,47	0,3 - 1,5	NTE INEN 977:1982
Turbiedad	UNT	0,90	Máx 5	NTE INEN-ISO 7027
Conductividad	µS/cm	236,00	-	Standard Métodos 23rd Edition 2510-B
pH	Unidades de pH	7,89	6,5 - 8	Standard Methods 23rd Edition 4500-H+B
Olor	Sensorial	No objetable	Aceptable	Sensorial
Sabor	Sensorial	No objetable	Aceptable	Sensorial

Coordenadas	
Latitud	Longitud
-2,234907	-80,079502



Gloria Bajaña Jurado
 Director ejecutivo

Informe de Resultados

EMAPAG

FECHA DE MUESTREO: 15/5/2024

Código de muestra	Hora	Temperatura °C	Sitio de recolección de muestra
Espol.RAP.0520	10:58:00	27,9	PARROQUIA CHONGON MZ 1 SL 1 - SR. HE ZHANG GUOWEN (CHIFA CHONGON)

Análisis microbiológico				
Ensayos realizados	Unidad	Resultado	Requisito	Método
Coliformes totales	UFC/100ml	< 1.0	-	Standard Methods 23rd 9222 AB
Coliformes Fecales	UFC/100ml	< 1.0	< 1,0	Standard Methods 23rd 9222 ABD
Bacterias Aerobias	UFC (unidades formadoras de colonias)/100ml	5.2 x 10 ²	-	Standard Methods 23rd 9215 D

Análisis Físico Químico				
Ensayos realizados	Unidad	Resultado	Requisito	Método
Cloro libre residual	mg/L	1,41	0,3 - 1,5	NTE INEN 977:1982
Turbiedad	UNT	0,91	Máx 5	NTE INEN-ISO 7027
Conductividad	µS/cm	238,00	-	Standard Métodos 23rd Edition 2510-B
pH	Unidades de pH	7,83	6,5 - 8	Standard Methods 23rd Edition 4500-H+B
Olor	Sensorial	No objetable	Aceptable	Sensorial
Sabor	Sensorial	No objetable	Aceptable	Sensorial

Coordenadas	
Latitud	Longitud
-2,234257	-80,080113



Gloria Bajaña Jurado
 Director ejecutivo

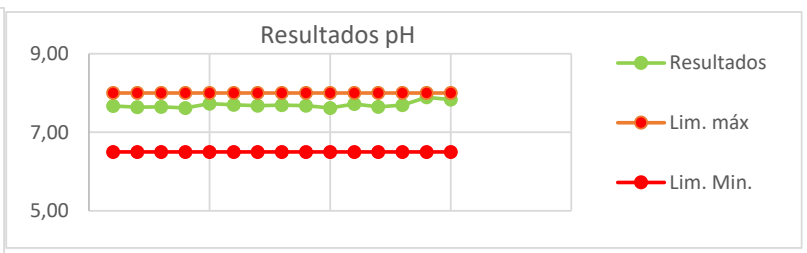
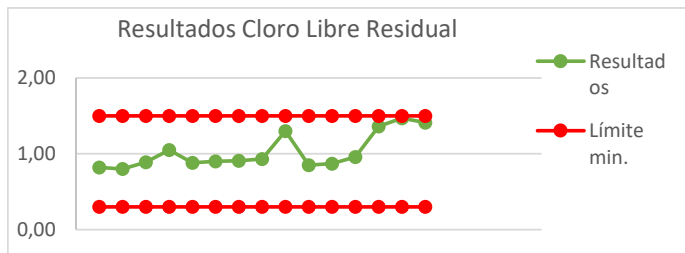
Informe de Resultados

EMAPAG

FECHA DE MUESTREO: 15/5/2024

RESUMEN DE RESULTADOS

Muestra	Conductividad (uS/cm)	CL (mg/L)	Coliformes totales (UFC/100ml)	Coliformes fecales (UFC/100ml)	B. aerobias (UFC (unidades formadoras de colonias)/ml)	Cumplimiento
Espol.RAP.0506	237	0,82	< 1.0	< 1.0	1.0 x 10 ⁰	SI
Espol.RAP.0507	224	0,8	< 1.0	< 1.0	1.0 x 10 ¹	SI
Espol.RAP.0508	239	0,89	< 1.0	< 1.0	1.8 x 10 ¹	SI
Espol.RAP.0509	218	1,05	< 1.0	< 1.0	< 1.0	SI
Espol.RAP.0510	237	0,88	< 1.0	< 1.0	2.0 x 10 ⁰	SI
Espol.RAP.0511	236	0,9	< 1.0	< 1.0	2.2 x 10 ¹	SI
Espol.RAP.0512	219	0,91	< 1.0	< 1.0	< 1.0	SI
Espol.RAP.0513	245	0,93	< 1.0	< 1.0	< 1.0	SI
Espol.RAP.0514	189,4	1,3	< 1.0	< 1.0	< 1.0	SI
Espol.RAP.0515	237	0,85	< 1.0	< 1.0	1.1 x 10 ²	SI
Espol.RAP.0516	222	0,87	< 1.0	< 1.0	2.0 x 10 ⁰	SI
Espol.RAP.0517	241	0,96	< 1.0	< 1.0	2.0 x 10 ⁰	SI
Espol.RAP.0518	238	1,36	< 1.0	< 1.0	2.9 x 10 ²	SI
Espol.RAP.0519	236	1,47	< 1.0	< 1.0	1.0 x 10 ⁰	SI
Espol.RAP.0520	238	1,41	< 1.0	< 1.0	5.2 x 10 ²	SI



Observaciones

Las muestras analizadas SI cumplen con los requisitos solicitados por el cliente para Agua Para Consumo Humano, según la norma NTE INEN 1108: 2020 sexta revisión.

Los resultados emitidos corresponden exclusivamente a la muestra y a la información proporcionada por el cliente.

Colorímetro: LP-EQ-A -14; Conductímetro/Termómetro: LP-EQ-A -17; Phmetro: LP-EQ-A -16; Turbidímetro: LP-EQ-B-53
 significa ausencia ; UFC: Unidades formadoras de colonias.

Valores con "<"
 Formato aprobado por

Gloria Bajaña Jurado
 Director ejecutivo