

INFORME DE ENSAYOS

Contrato: 053-2024

R01-PG23-PO02-7.8

Datos del cliente

Nombre:	EMPRESA MUNICIPAL DE AGUA POTABLE Y ALCANTARILLADO DE GUAYAQUIL, EP EMAPAG	Teléfono:	042681315
Dirección:	Av. Francisco de Orellana s/n y Miguel H. ALCÍVAR, Centro Empresarial Las Cámaras, Torre B, mezzanine		

Identificación de la muestra / etiqueta

Nombre:	Agua potable en la red de Guayaquil	Código de muestra:	053-2024
Marca comercial:	N/A	Lote:	N/A
Normativa de referencia:	NTE INEN 1108:2020 AGUA PARA CONSUMO HUMANO	Fecha de elaboración:	N/A
Envase:	Envase de vidrio	Fecha de expiración:	N/A
Conservación de la muestra:	Refrigeración	Fecha de recepción:	2024-10-16
Fecha de análisis:	2024-10-16	Realización de ensayos:	LABORATORIO EDIFICIO 3K
Contenido neto declarado:	N/A		
Presentaciones:	N/A		
Cond. climáticas del ensayo:	Temperatura 22.5 °C ± 2.5 °C y Humedad Relativa 55% ± 15%		

RESUMEN

Muestra	Conductividad * (uS/cm)	CL* (mg/L)	Coliformes totales* (UFC/100ml)	Coliformes fecales* (UFC/100ml)	B. aerobias* (UFC (unidades formadoras de colonias)/ml)	pH (unidades de pH)	Cumplimiento
Espol.RAP.0014	112,00	0,61	< 1.0	< 1.0	< 1.0	6,7 ± 0,13	SI
Espol.RAP.0015	111,30	0,38	< 1.0	< 1.0	< 1.0	6,92 ± 0,14	SI
Espol.RAP.0016	112,30	0,35	< 1.0	< 1.0	< 1.0	6,94 ± 0,14	SI
Espol.RAP.0017	112,60	0,37	< 1.0	< 1.0	1.0 x 10 ⁰	6,86 ± 0,14	SI
Espol.RAP.0018	112,10	0,36	< 1.0	< 1.0	5.0 x 10 ⁰	6,97 ± 0,14	SI
Espol.RAP.0019	112,40	0,31	< 1.0	< 1.0	< 1.0	6,98 ± 0,14	SI
Espol.RAP.0020	112,50	0,41	< 1.0	< 1.0	2.0 x 10 ⁰	7 ± 0,14	SI
Espol.RAP.0021	112,50	0,41	< 1.0	< 1.0	2.8 x 10 ¹	6,97 ± 0,14	SI
Espol.RAP.0022	113,60	0,32	< 1.0	< 1.0	9.1 x 10 ²	7,19 ± 0,14	SI
Espol.RAP.0023	112,00	0,34	< 1.0	< 1.0	< 1.0	7,02 ± 0,14	SI
Espol.RAP.0024	112,40	0,38	< 1.0	< 1.0	2.7 x 10 ³	7,09 ± 0,14	SI
Espol.RAP.0025	109,40	0,58	< 1.0	< 1.0	2.0 x 10 ⁰	7 ± 0,14	SI

El laboratorio descarga la responsabilidad sobre la información proporcionada por el cliente que pueda afectar a la validez de sus resultados. Los resultados emitidos aplican exclusivamente a la(s) muestra(s) escogida(s) y condiciones especificadas por el cliente.

Las opiniones / interpretaciones / observaciones, etc. que se indican a continuación, están fuera del alcance de acreditación del SAE.

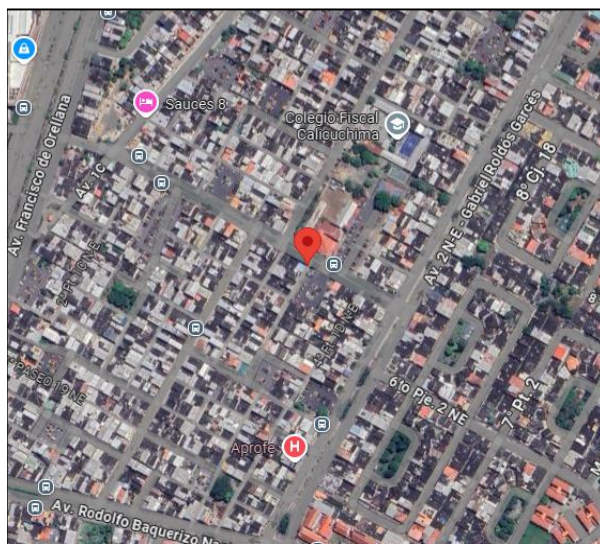
El laboratorio es responsable de toda la información suministrada en el informe, excepto la información que suministra el cliente
Las muestras analizadas SI cumplen con los requisitos solicitados por el cliente para Agua Para Consumo Humano, según la norma NTE INEN 1108: 2020 sexta revisión.
Colorímetro: LP-EQ-B-46; Conductímetro: LP-EQ-B-47; Phmetro: LP-EQ-B-29; Turbidímetro: LP-EQ-B-53; Termómetro: LP-EQ-B-86.
Valores con "<" significa ausencia ; UFC: Unidades formadoras de colonias.
*Parámetros Sub-Contratados.

FECHA: 2024/10/16

R01-PG23-PO02-7.8

Código de muestra	Hora	Temperatura °C	Sitio de recolección de muestra / Coordenadas geográficas
Espol.RAP.0014	9:06:00	28,1	SAUCES VIII - CLUB DE LEONES- SR. RICARDO BUENO (Lat. -2,130538; Long. -79,9036419)

Análisis microbiológico				
Ensayos realizados	Unidad	Resultado	Requisito	Método
Coliformes totales*	UFC/100ml	< 1.0	-	Standard Methods 24rd 9222 AB* ²⁴
Coliformes Fecales*	UFC/100ml	< 1.0 (Ausencia)	Ausencia	Standard Methods 24rd 9222 ABD*
Bacterias Aerobias*	UFC (unidades formadoras de colonias)/100ml	< 1.0	-	Standard Methods 24rd 9215 D*
Análisis Físico Químico				
Ensayos realizados	Unidad	Resultado	Requisito	Método
Cloro libre residual*	mg/L	0,61	0,3 - 1,5	NTE INEN 977:1982*
Turbiedad*	UNT	1,99	Máx 5	NTE INEN-ISO 7027*
Conductividad*	µS/cm	112,00	-	Standard Métodos 24rd Edition 2510-B*
pH	Unidades de pH	6,7 ± 0,13	6,5 - 8	Standard Methods 24TH Edition 4500-H+B (ME12-PG20-PO02-7. 2FQ)
Olor*	Aceptable	Aceptable	Aceptable	Sensorial*
Sabor*	Aceptable	Aceptable	Aceptable	Sensorial*

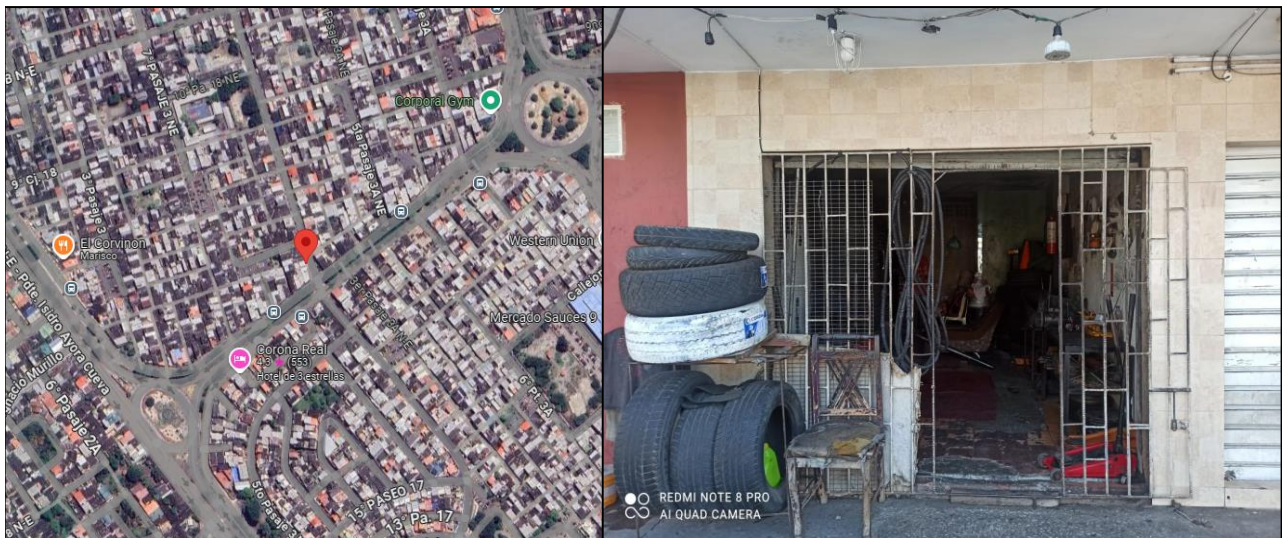


FECHA: 2024/10/16

R01-PG23-PO02-7.8

Código de muestra	Hora	Temperatura °C	Sitio de recolección de muestra / Coordenadas geográficas
Espol.RAP.0015	9:13:00	28,7	SAUCES VI - MZ 259 SL 1 - SR. ANTONIO PALMA (VULCANIZADORA) (Lat. -2,12874114; Long. -79,895977)

Análisis microbiológico				
Ensayos realizados	Unidad	Resultado	Requisito	Método
Coliformes totales*	UFC/100ml	< 1.0	-	Standard Methods 24rd 9222 AB* ²
Coliformes Fecales*	UFC/100ml	< 1.0 (Ausencia)	Ausencia	Standard Methods 24rd 9222 ABD*
Bacterias Aerobias*	UFC (unidades formadoras de colonias)/100ml	< 1.0	-	Standard Methods 24rd 9215 D*
Análisis Físico Químico				
Ensayos realizados	Unidad	Resultado	Requisito	Método
Cloro libre residual*	mg/L	0,38	0,3 - 1,5	NTE INEN 977:1982*
Turbiedad*	UNT	1,67	Máx 5	NTE INEN-ISO 7027*
Conductividad*	µS/cm	111,30	-	Standard Métodos 24rd Edition 2510-B*
pH	Unidades de pH	6,92 ± 0,14	6,5 - 8	Standard Methods 24TH Edition 4500-H+B (ME12-PG20-PO02-7. 2FQ)
Olor*	Aceptable	Aceptable	Aceptable	Sensorial*
Sabor*	Aceptable	Aceptable	Aceptable	Sensorial*

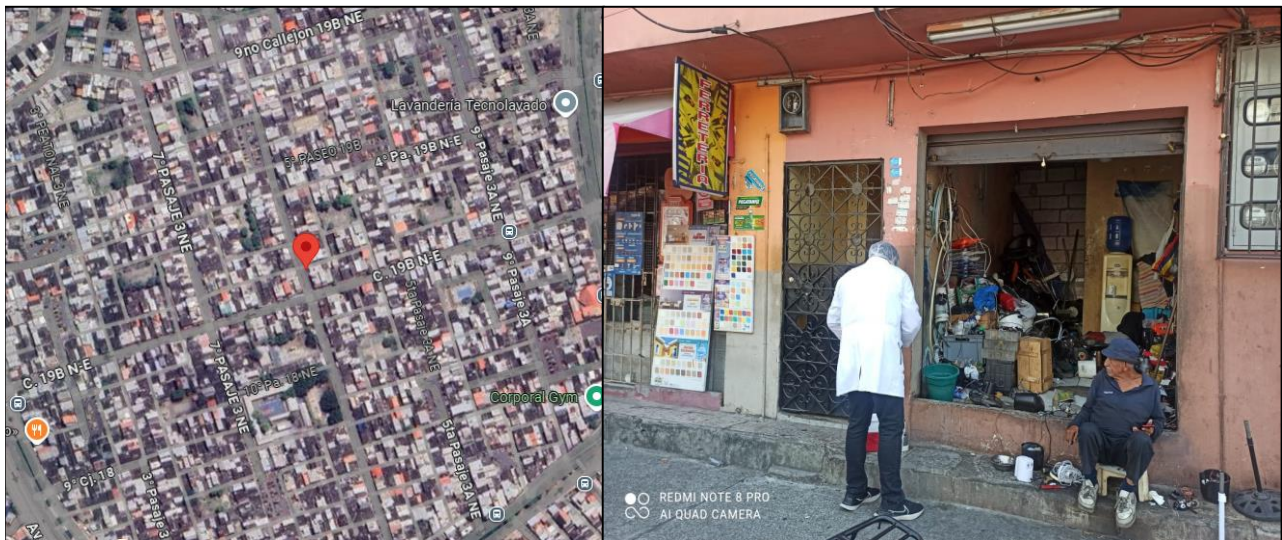


FECHA: 2024/10/16

R01-PG23-PO02-7.8

Código de muestra	Hora	Temperatura °C	Sitio de recolección de muestra / Coordenadas geográficas
Espol.RAP.0016	9:21:00	28,6	SAUCES VI - MZ 322 SL 2- SR. JORGE GUTIERREZ (Lat. -2,12556257; Long. -79,896864)

Análisis microbiológico				
Ensayos realizados	Unidad	Resultado	Requisito	Método
Coliformes totales*	UFC/100ml	< 1.0	-	Standard Methods 24rd 9222 AB* ²
Coliformes Fecales*	UFC/100ml	< 1.0 (Ausencia)	Ausencia	Standard Methods 24rd 9222 ABD*
Bacterias Aerobias*	UFC (unidades formadoras de colonias)/100ml	< 1.0	-	Standard Methods 24rd 9215 D*
Análisis Físico Químico				
Ensayos realizados	Unidad	Resultado	Requisito	Método
Cloro libre residual*	mg/L	0,35	0,3 - 1,5	NTE INEN 977:1982*
Turbiedad*	UNT	1,26	Máx 5	NTE INEN-ISO 7027*
Conductividad*	µS/cm	112,30	-	Standard Métodos 24rd Edition 2510-B*
pH	Unidades de pH	6,94 ± 0,14	6,5 - 8	Standard Methods 24TH Edition 4500-H+B (ME12-PG20-PO02-7. 2FQ)
Olor*	Aceptable	Aceptable	Aceptable	Sensorial*
Sabor*	Aceptable	Aceptable	Aceptable	Sensorial*



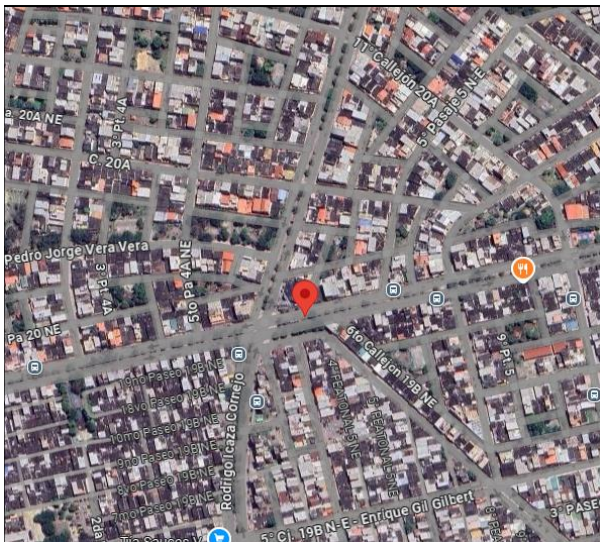
FECHA: 2024/10/16

R01-PG23-PO02-7.8

Código de muestra	Hora	Temperatura °C	Sitio de recolección de muestra / Coordenadas geográficas
Espol.RAP.0017	9:37:00	28	SAUCES IV - MZ 376 VILA 31A - SR. ANDRES GONZALEZ (DURAGAS) (Lat. -2,1201086; Long. -79,8891445)

Análisis microbiológico				
Ensayos realizados	Unidad	Resultado	Requisito	Método
Coliformes totales*	UFC/100ml	< 1.0	-	Standard Methods 24rd 9222 AB* [Ⓜ]
Coliformes Fecales*	UFC/100ml	< 1.0 (Ausencia)	Ausencia	Standard Methods 24rd 9222 ABD*
Bacterias Aerobias*	UFC (unidades formadoras de colonias)/100ml	1.0 x 10 ⁴ 0	-	Standard Methods 24rd 9215 D*

Análisis Físico Químico				
Ensayos realizados	Unidad	Resultado	Requisito	Método
Cloro libre residual*	mg/L	0,37	0,3 - 1,5	NTE INEN 977:1982*
Turbiedad*	UNT	1,10	Máx 5	NTE INEN-ISO 7027*
Conductividad*	µS/cm	112,60	-	Standard Métodos 24rd Edition 2510-B*
pH	Unidades de pH	6,86 ± 0,14	6,5 - 8	Standard Methods 24TH Edition 4500-H+B (ME12-PG20-PO02-7. 2FQ)
Olor*	Aceptable	Aceptable	Aceptable	Sensorial*
Sabor*	Aceptable	Aceptable	Aceptable	Sensorial*

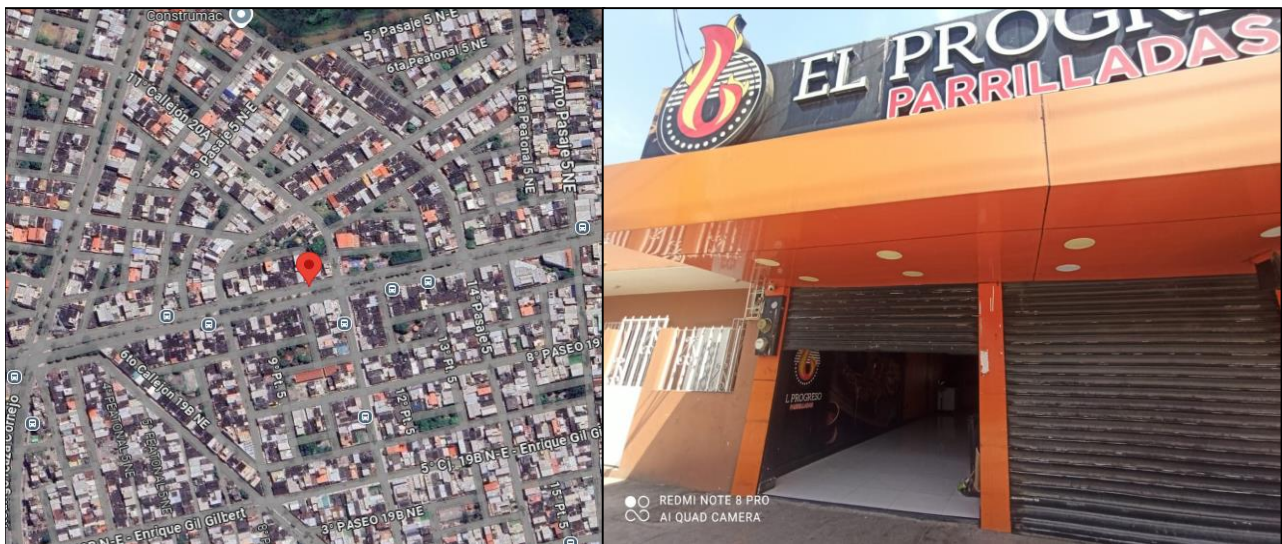


FECHA: 2024/10/16

R01-PG23-PO02-7.8

Código de muestra	Hora	Temperatura °C	Sitio de recolección de muestra / Coordenadas geográficas
Espol.RAP.0018	9:51:00	28,4	GUAYACANES - MZ 94 SL 15 - SR. ERNESTO AVEIGA MARTINEZ (Lat. -2,11949287; Long. -79,886674)

Análisis microbiológico				
Ensayos realizados	Unidad	Resultado	Requisito	Método
Coliformes totales*	UFC/100ml	< 1.0	-	Standard Methods 24rd 9222 AB* ²
Coliformes Fecales*	UFC/100ml	< 1.0 (Ausencia)	Ausencia	Standard Methods 24rd 9222 ABD*
Bacterias Aerobias*	UFC (unidades formadoras de colonias)/100ml	5.0 x 10 ⁰	-	Standard Methods 24rd 9215 D*
Análisis Físico Químico				
Ensayos realizados	Unidad	Resultado	Requisito	Método
Cloro libre residual*	mg/L	0,36	0,3 - 1,5	NTE INEN 977:1982*
Turbiedad*	UNT	2,50	Máx 5	NTE INEN-ISO 7027*
Conductividad*	µS/cm	112,10	-	Standard Métodos 24rd Edition 2510-B*
pH	Unidades de pH	6,97 ± 0,14	6,5 - 8	Standard Methods 24TH Edition 4500-H+B (ME12-PG20-PO02-7. 2FQ)
Olor*	Aceptable	Aceptable	Aceptable	Sensorial*
Sabor*	Aceptable	Aceptable	Aceptable	Sensorial*



FECHA: 2024/10/16

R01-PG23-PO02-7.8

Código de muestra	Hora	Temperatura °C	Sitio de recolección de muestra / Coordenadas geográficas
Espol.RAP.0019	10:00:00	29,3	GUAYACANES - MZ 227 SL 7 - SR. CARLOS COELLO (Lat. -2,11718708; Long. -79,886555)

Análisis microbiológico				
Ensayos realizados	Unidad	Resultado	Requisito	Método
Coliformes totales*	UFC/100ml	< 1.0	-	Standard Methods 24rd 9222 AB* [®]
Coliformes Fecales*	UFC/100ml	< 1.0 (Ausencia)	Ausencia	Standard Methods 24rd 9222 ABD*
Bacterias Aerobias*	UFC (unidades formadoras de colonias)/100ml	< 1.0	-	Standard Methods 24rd 9215 D*

Análisis Físico Químico				
Ensayos realizados	Unidad	Resultado	Requisito	Método
Cloro libre residual*	mg/L	0,31	0,3 - 1,5	NTE INEN 977:1982*
Turbiedad*	UNT	1,71	Máx 5	NTE INEN-ISO 7027*
Conductividad*	µS/cm	112,40	-	Standard Métodos 24rd Edition 2510-B*
pH	Unidades de pH	6,98 ± 0,14	6,5 - 8	Standard Methods 24TH Edition 4500-H+B (ME12-PG20-PO02-7. 2FQ)
Olor*	Aceptable	Aceptable	Aceptable	Sensorial*
Sabor*	Aceptable	Aceptable	Aceptable	Sensorial*

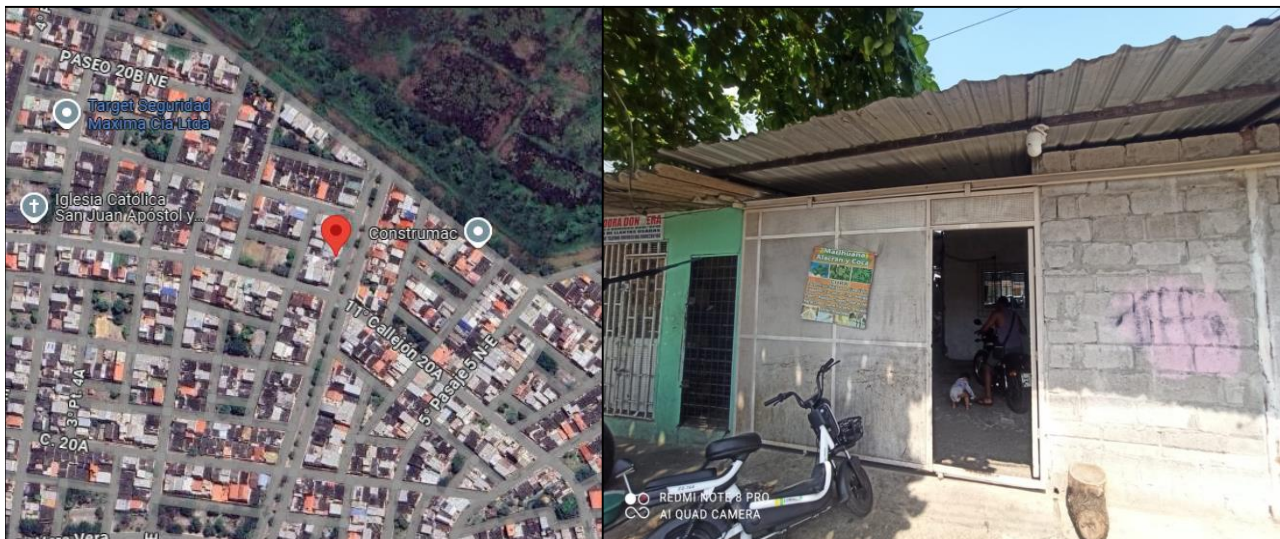


FECHA: 2024/10/16

R01-PG23-PO02-7.8

Código de muestra	Hora	Temperatura °C	Sitio de recolección de muestra / Coordenadas geográficas
Espol.RAP.0020	10:06:00	27,9	GUAYACANES - MZ 192 VILLA 13 - SRA. MARIA JOSE DIAZ (Lat. -2,11666977; Long. -79,8887177)

Análisis microbiológico				
Ensayos realizados	Unidad	Resultado	Requisito	Método
Coliformes totales*	UFC/100ml	< 1.0	-	Standard Methods 24rd 9222 AB* ²
Coliformes Fecales*	UFC/100ml	< 1.0 (Ausencia)	Ausencia	Standard Methods 24rd 9222 ABD*
Bacterias Aerobias*	UFC (unidades formadoras de colonias)/100ml	2.0 x 10 ⁶	-	Standard Methods 24rd 9215 D*
Análisis Físico Químico				
Ensayos realizados	Unidad	Resultado	Requisito	Método
Cloro libre residual*	mg/L	0,41	0,3 - 1,5	NTE INEN 977:1982*
Turbiedad*	UNT	2,80	Máx 5	NTE INEN-ISO 7027*
Conductividad*	µS/cm	112,50	-	Standard Métodos 24rd Edition 2510-B*
pH	Unidades de pH	7 ± 0,14	6,5 - 8	Standard Methods 24TH Edition 4500-H+B (ME12-PG20-PO02-7. 2FQ)
Olor*	Aceptable	Aceptable	Aceptable	Sensorial*
Sabor*	Aceptable	Aceptable	Aceptable	Sensorial*

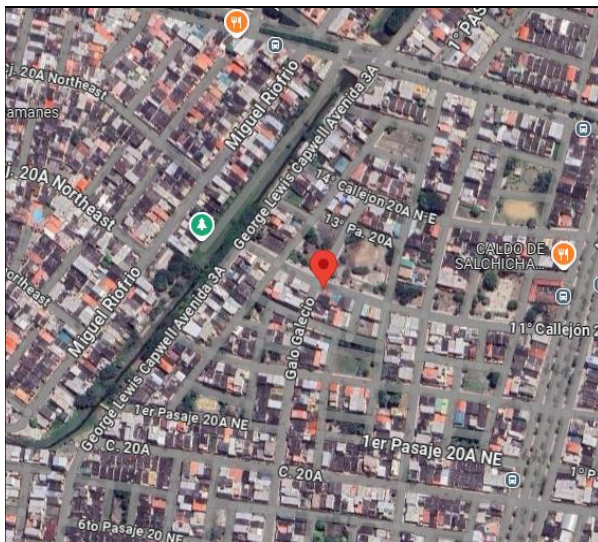


FECHA: 2024/10/16

R01-PG23-PO02-7.8

Código de muestra	Hora	Temperatura °C	Sitio de recolección de muestra / Coordenadas geográficas
Espol.RAP.0021	10:15:00	29,6	GUAYACANES - MZ 154 SL 12 - SR. LUIS PINCAY (Lat. -2,11603351; Long. -79,89510141)

Análisis microbiológico				
Ensayos realizados	Unidad	Resultado	Requisito	Método
Coliformes totales*	UFC/100ml	< 1.0	-	Standard Methods 24rd 9222 AB* [®]
Coliformes Fecales*	UFC/100ml	< 1.0 (Ausencia)	Ausencia	Standard Methods 24rd 9222 ABD*
Bacterias Aerobias*	UFC (unidades formadoras de colonias)/100ml	2.8 x 10 ¹	-	Standard Methods 24rd 9215 D*
Análisis Físico Químico				
Ensayos realizados	Unidad	Resultado	Requisito	Método
Cloro libre residual*	mg/L	0,41	0,3 - 1,5	NTE INEN 977:1982*
Turbiedad*	UNT	1,71	Máx 5	NTE INEN-ISO 7027*
Conductividad*	µS/cm	112,50	-	Standard Métodos 24rd Edition 2510-B*
pH	Unidades de pH	6,97 ± 0,14	6,5 - 8	Standard Methods 24TH Edition 4500-H+B (ME12-PG20-PO02-7. 2FQ)
Olor*	Aceptable	Aceptable	Aceptable	Sensorial*
Sabor*	Aceptable	Aceptable	Aceptable	Sensorial*

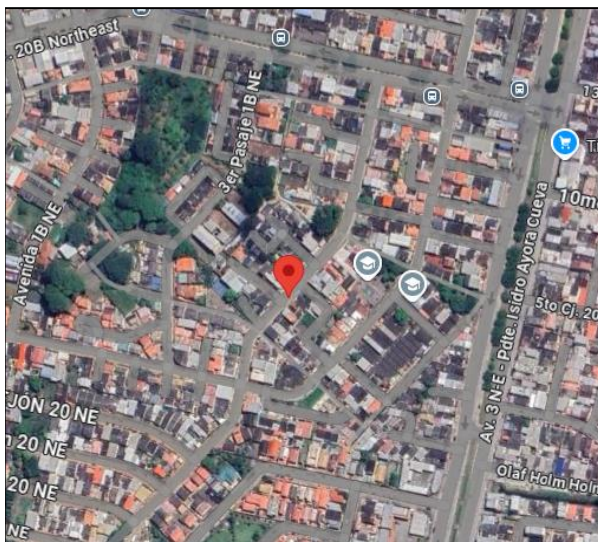


FECHA: 2024/10/16

R01-PG23-PO02-7.8

Código de muestra	Hora	Temperatura °C	Sitio de recolección de muestra / Coordenadas geográficas
Espol.RAP.0022	10:30:00	29,2	SAMANES I - MZ 141 VILLA 3 - SRA. MARIA CEVALLOS (Lat. -2,11565625; Long. -79,90135834)

Análisis microbiológico				
Ensayos realizados	Unidad	Resultado	Requisito	Método
Coliformes totales*	UFC/100ml	< 1.0	-	Standard Methods 24rd 9222 AB* ²
Coliformes Fecales*	UFC/100ml	< 1.0 (Ausencia)	Ausencia	Standard Methods 24rd 9222 ABD*
Bacterias Aerobias*	UFC (unidades formadoras de colonias)/100ml	9.1 x 10 ²	-	Standard Methods 24rd 9215 D*
Análisis Físico Químico				
Ensayos realizados	Unidad	Resultado	Requisito	Método
Cloro libre residual*	mg/L	0,32	0,3 - 1,5	NTE INEN 977:1982*
Turbiedad*	UNT	1,65	Máx 5	NTE INEN-ISO 7027*
Conductividad*	µS/cm	113,60	-	Standard Métodos 24rd Edition 2510-B*
pH	Unidades de pH	7,19 ± 0,14	6,5 - 8	Standard Methods 24TH Edition 4500-H+B (ME12-PG20-PO02-7. 2FQ)
Olor*	Aceptable	Aceptable	Aceptable	Sensorial*
Sabor*	Aceptable	Aceptable	Aceptable	Sensorial*

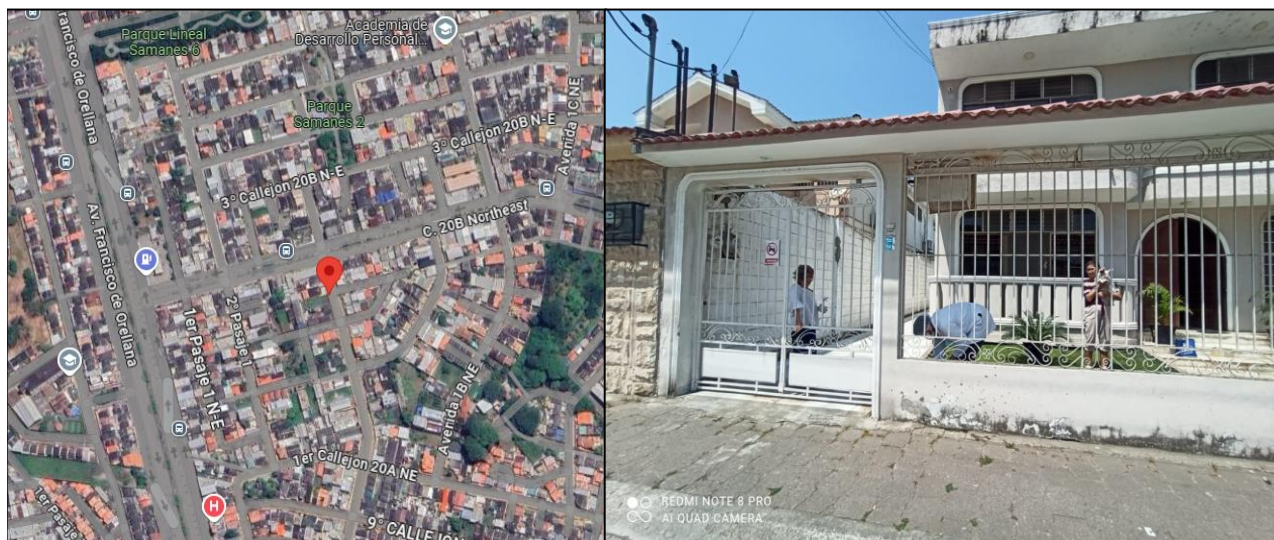


FECHA: 2024/10/16

R01-PG23-PO02-7.8

Código de muestra	Hora	Temperatura °C	Sitio de recolección de muestra / Coordenadas geográficas
Espol.RAP.0023	10:40:00	32,7	SAMANES I - MZ 106 VILLA 14 - SRA. CARMEN ANTEPARA (Lat. -2,11408487; Long. -79,90500983)

Análisis microbiológico				
Ensayos realizados	Unidad	Resultado	Requisito	Método
Coliformes totales*	UFC/100ml	< 1.0	-	Standard Methods 24rd 9222 AB* ²
Coliformes Fecales*	UFC/100ml	< 1.0 (Ausencia)	Ausencia	Standard Methods 24rd 9222 ABD*
Bacterias Aerobias*	UFC (unidades formadoras de colonias)/100ml	< 1.0	-	Standard Methods 24rd 9215 D*
Análisis Físico Químico				
Ensayos realizados	Unidad	Resultado	Requisito	Método
Cloro libre residual*	mg/L	0,34	0,3 - 1,5	NTE INEN 977:1982*
Turbiedad*	UNT	1,42	Máx 5	NTE INEN-ISO 7027*
Conductividad*	µS/cm	112,00	-	Standard Métodos 24rd Edition 2510-B*
pH	Unidades de pH	7,02 ± 0,14	6,5 - 8	Standard Methods 24TH Edition 4500-H+B (ME12-PG20-PO02-7. 2FQ)
Olor*	Aceptable	Aceptable	Aceptable	Sensorial*
Sabor*	Aceptable	Aceptable	Aceptable	Sensorial*

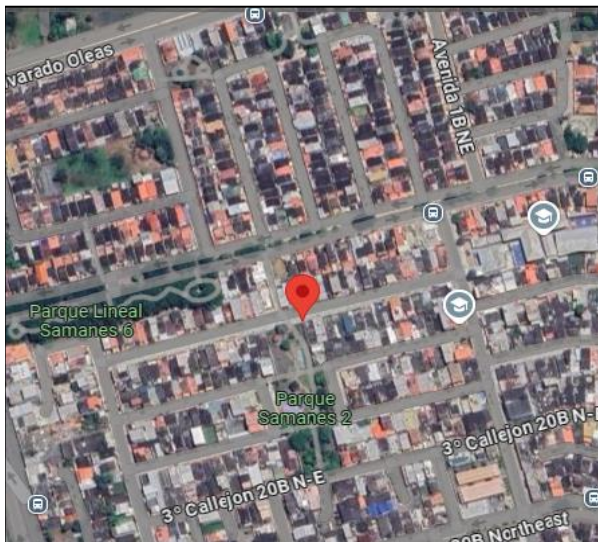


FECHA: 2024/10/16

R01-PG23-PO02-7.8

Código de muestra	Hora	Temperatura °C	Sitio de recolección de muestra / Coordenadas geográficas
Espol.RAP.0024	10:50:00	28,6	SAMANES II - MZ 221 SL 18- SRA. MIRIAN ARTEAGA (Lat. -2,11149026; Long. -79,90503062)

Análisis microbiológico				
Ensayos realizados	Unidad	Resultado	Requisito	Método
Coliformes totales*	UFC/100ml	< 1.0	-	Standard Methods 24rd 9222 AB* ¹
Coliformes Fecales*	UFC/100ml	< 1.0 (Ausencia)	Ausencia	Standard Methods 24rd 9222 ABD*
Bacterias Aerobias*	UFC (unidades formadoras de colonias)/100ml	2.7 x 10 ³	-	Standard Methods 24rd 9215 D*
Análisis Físico Químico				
Ensayos realizados	Unidad	Resultado	Requisito	Método
Cloro libre residual*	mg/L	0,38	0,3 - 1,5	NTE INEN 977:1982*
Turbiedad*	UNT	1,40	Máx 5	NTE INEN-ISO 7027*
Conductividad*	µS/cm	112,40	-	Standard Métodos 24rd Edition 2510-B*
pH	Unidades de pH	7,09 ± 0,14	6,5 - 8	Standard Methods 24TH Edition 4500-H+B (ME12-PG20-PO02-7. 2FQ)
Olor*	Aceptable	Aceptable	Aceptable	Sensorial*
Sabor*	Aceptable	Aceptable	Aceptable	Sensorial*

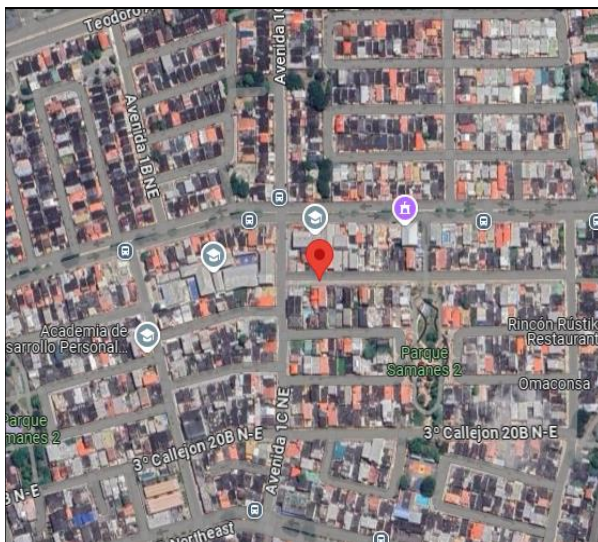


FECHA: 2024/10/16

R01-PG23-PO02-7.8

Código de muestra	Hora	Temperatura °C	Sitio de recolección de muestra / Coordenadas geográficas
Espol.RAP.0025	11:00:00	28,5	SAMANES II - MZ 22 SL 28 - SR. RUSSELL OLIVEROS (Lat. -2,11085166; Long. -79,90204398)

Análisis microbiológico				
Ensayos realizados	Unidad	Resultado	Requisito	Método
Coliformes totales*	UFC/100ml	< 1.0	-	Standard Methods 24rd 9222 AB* ²
Coliformes Fecales*	UFC/100ml	< 1.0 (Ausencia)	Ausencia	Standard Methods 24rd 9222 ABD*
Bacterias Aerobias*	UFC (unidades formadoras de colonias)/100ml	2.0 x 10 ⁴ 0	-	Standard Methods 24rd 9215 D*
Análisis Físico Químico				
Ensayos realizados	Unidad	Resultado	Requisito	Método
Cloro libre residual*	mg/L	0,58	0,3 - 1,5	NTE INEN 977:1982*
Turbiedad*	UNT	1,15	Máx 5	NTE INEN-ISO 7027*
Conductividad*	µS/cm	109,40	-	Standard Métodos 24rd Edition 2510-B*
pH	Unidades de pH	7 ± 0,14	6,5 - 8	Standard Methods 24TH Edition 4500-H+B (ME12-PG20-PO02-7. 2FQ)
Olor*	Aceptable	Aceptable	Aceptable	Sensorial*
Sabor*	Aceptable	Aceptable	Aceptable	Sensorial*



FECHA: 2024/10/16

R01-PG23-PO02-7.8

CONSIDERACIONES GENERALES	
Parámetros No Acreditados	*
Parámetros Sub-Contratados Acreditados	o
Información y resultados proporcionados por el cliente	*a
Los resultados/información marcados con este símbolo no forman parte del alcance del Laboratorio PROTAL y fueron suministrados por un laboratorio subcontratado, que no está acreditado para realizar dichas actividades y cuya descripción consta en las opiniones/ Interpretaciones/ observaciones del presente informe.	o*
En microbiología (según el método): < 1.0, < 1.1, < 1.8, <2, <3, y < 10	ES CONSIDERADO AUSENCIA
Conservación máxima de la muestra luego del estudio y entrega de resultados.	10 DÍAS
Plazo máximo de reimpresión de informes de resultados a partir de su emisión.	5 AÑOS
Plazo máximo de solicitud de cambios o revisiones del informe de resultados, posterior a la entrega del mismo. (La solicitud debe estar técnicamente justificada a criterio del laboratorio).	6 MESES
Validez de documento, físico o digital. (Impreso o PDF)	SÓLO CON FIRMA AUTORIZADA ORIGINAL
Reproducción total o parcial de este documento por cualquier medio sin permiso escrito de Laboratorio PROTAL.	PROHIBIDA

REGLA DE DECISIÓN PARA LA DECLARACIÓN DE CONFORMIDAD	
El laboratorio documenta la regla de decisión con el cliente antes del ingreso del ítem de ensayo y por ninguna circunstancia se podrá realizar modificaciones por supresión del valor de incertidumbre, cambio de normativa, cambio de requisitos, etc.	
Para esto se considerarán los siguientes criterios:	
CRITERIO	VALOR A DECLARAR
Para parámetros que tengan requisito máximo de cumplimiento, si el resultado de la medición más la incertidumbre expandida no supera el requisito máximo.	SI CUMPLE
Para parámetros que tengan requisito máximo de cumplimiento, si el resultado del ensayo más la incertidumbre expandida supera el requisito máximo.	NO CUMPLE
Para parámetros que tengan requisito mínimo de cumplimiento, si el resultado del ensayo menos la incertidumbre expandida supera el requisito mínimo.	SI CUMPLE
Para parámetros que tengan requisito mínimo de cumplimiento, si el resultado del ensayo menos la incertidumbre expandida es inferior al requisito mínimo.	NO CUMPLE

Guayaquil, 7 de noviembre del 2024



Firmado Digitalmente por
Dra. Gloria Bajaña Jurado
DIRECTORA GENERAL Y TÉCNICA