

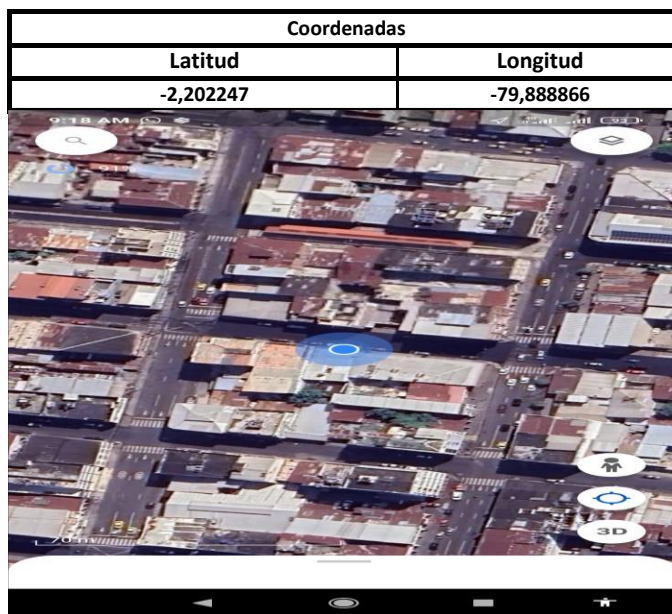
Informe de Resultados

EMAPAG

FECHA DE MUESTREO: 3/4/2024

Código de muestra	Hora	Temperatura °C	Sitio de recolección de muestra
Espol.RAP.0426	8:40:00	29,2	CUENCA 117 ENTRE 6 DE MARZO Y SANTA ELENA (ASADERO) - SR. HECTOR MARQUEZ

Análisis microbiológico				
Ensayos realizados	Unidad	Resultado	Requisito	Método
Coliformes totales	UFC/100ml	< 1.0	-	Standard Methods 23rd 9222 AB
Coliformes Fecales	UFC/100ml	< 1.0	< 1,0	Standard Methods 23rd 9222 ABD
Bacterias Aerobias	UFC (unidades formadoras de colonias)/100ml	6.1 x 10 ^{^1}	-	Standard Methods 23rd 9215 D
Análisis Físico Químico				
Ensayos realizados	Unidad	Resultado	Requisito	Método
Cloro libre residual	mg/L	0,56	0,3 - 1,5	NTE INEN 977:1982
Turbiedad	UNT	0,56	Máx 5	NTE INEN-ISO 7027
Conductividad	µS/cm	156,00	-	Standard Métodos 23rd Edition 2510-B
pH	Unidades de pH	7,25	6,5 - 8	Standard Methods 23rd Edition 4500-H+B
Olor	Sensorial	No objetable	Aceptable	Sensorial
Sabor	Sensorial	No objetable	Aceptable	Sensorial




Gloria Bajaña Jurado
 Director ejecutivo

Informe de Resultados

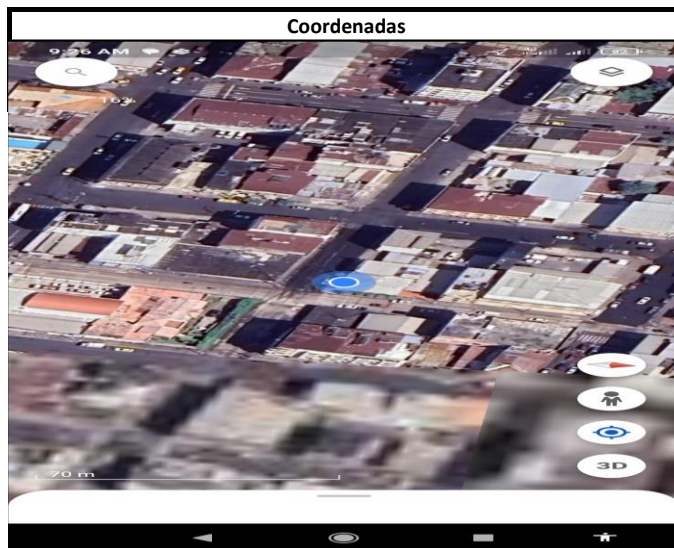
EMAPAG

FECHA DE MUESTREO: 3/4/2024

Código de muestra	Hora	Temperatura °C	Sitio de recolección de muestra
Espol.RAP.0427	8:50:00	29,8	BRASIL 715 Y RUMICHACA (LAVANDERIA) - LUCAS TRIVIÑO

Análisis microbiológico				
Ensayos realizados	Unidad	Resultado	Requisito	Método
Coliformes totales	UFC/100ml	< 1.0	-	Standard Methods 23rd 9222 AB2
Coliformes Fecales	UFC/100ml	< 1.0	< 1,0	Standard Methods 23rd 9222 ABD
Bacterias Aerobias	UFC (unidades formadoras de colonias)/100ml	< 1.0	-	Standard Methods 23rd 9215 D

Análisis Físico Químico				
Ensayos realizados	Unidad	Resultado	Requisito	Método
Cloro libre residual	mg/L	0,79	0,3 - 1,5	NTE INEN 977:1982
Turbiedad	UNT	0,72	Máx 5	NTE INEN-ISO 7027
Conductividad	µS/cm	149,00	-	Standard Métodos 23rd Edition 2510-B
pH	Unidades de pH	7,70	6,5 - 8	Standard Methods 23rd Edition 4500-H+B
Olor	Sensorial	No objetable	Aceptable	Sensorial
Sabor	Sensorial	No objetable		



Gloria Bajaña Jurado
 Director ejecutivo

Informe de Resultados

EMAPAG

FECHA DE MUESTREO: 3/4/2024

Código de muestra	Hora	Temperatura °C	Sitio de recolección de muestra
Espol.RAP.0428	9:23:00	28,7	CACIQUE ALVAREZ Y CAPITAN NAJERA (COMEDOR) - SRA. VIVIANA BURGOS

Análisis microbiológico				
Ensayos realizados	Unidad	Resultado	Requisito	Método
Coliformes totales	UFC/100ml	< 1.0	-	Standard Methods 23rd 9222 AB
Coliformes Fecales	UFC/100ml	< 1.0	< 1,0	Standard Methods 23rd 9222 ABD
Bacterias Aerobias	UFC (unidades formadoras de colonias)/100ml	3.1 x 10 ²	-	Standard Methods 23rd 9215 D
Análisis Físico Químico				
Ensayos realizados	Unidad	Resultado	Requisito	Método
Cloro libre residual	mg/L	0,48	0,3 - 1,5	NTE INEN 977:1982
Turbiedad	UNT	0,48	Máx 5	NTE INEN-ISO 7027
Conductividad	µS/cm	155,20	-	Standard Métodos 23rd Edition 2510-B
pH	Unidades de pH	7,85	6,5 - 8	Standard Methods 23rd Edition 4500-H+B
Olor	Sensorial	No objetable	Aceptable	Sensorial
Sabor	Sensorial	No objetable		



Gloria Bajaña Jurado
 Director ejecutivo

Informe de Resultados

EMAPAG

FECHA DE MUESTREO: 3/4/2024

Código de muestra	Hora	Temperatura °C	Sitio de recolección de muestra
Espol.RAP.0429	9:29:00	29,6	6 DE MARZO 1820 ENTRE HUANCAVILCA Y CAPITAN NAJERA- TRANSPORTE ECUACOMPANY

Análisis microbiológico				
Ensayos realizados	Unidad	Resultado	Requisito	Método
Coliformes totales	UFC/100ml	< 1.0	-	Standard Methods 23rd 9222 AB
Coliformes Fecales	UFC/100ml	< 1.0	< 1,0	Standard Methods 23rd 9222 ABD
Bacterias Aerobias	UFC (unidades formadoras de colonias)/100ml	9.0 x 10^0	-	Standard Methods 23rd 9215 D

Análisis Físico Químico				
Ensayos realizados	Unidad	Resultado	Requisito	Método
Cloro libre residual	mg/L	0,79	0,3 - 1,5	NTE INEN 977:1982
Turbiedad	UNT	0,83	Máx 5	NTE INEN-ISO 7027
Conductividad	µS/cm	149,10	-	Standard Métodos 23rd Edition 2510-B
pH	Unidades de pH	7,77	6,5 - 8	Standard Methods 23rd Edition 4500-H+B
Olor	Sensorial	No objetable	Acceptable	Sensorial
Sabor	Sensorial	No objetable		




Gloria Bajaña Jurado
 Director ejecutivo

Informe de Resultados

EMAPAG

FECHA DE MUESTREO: 3/4/2024

Código de muestra	Hora	Temperatura °C	Sitio de recolección de muestra
Espol.RAP.0430	9:39:00	28,5	CHIMBORAZO 1701 Y BRASIL (COMEDOR) - SR. LUIS MURILLO

Análisis microbiológico				
Ensayos realizados	Unidad	Resultado	Requisito	Método
Coliformes totales	UFC/100ml	< 1.0	-	Standard Methods 23rd 9222 AB
Coliformes Fecales	UFC/100ml	< 1.0	< 1,0	Standard Methods 23rd 9222 ABD
Bacterias Aerobias	UFC (unidades formadoras de colonias)/100ml	1.3 x 10 ²	-	Standard Methods 23rd 9215 D

Análisis Físico Químico				
Ensayos realizados	Unidad	Resultado	Requisito	Método
Cloro libre residual	mg/L	0,47	0,3 - 1,5	NTE INEN 977:1982
Turbiedad	UNT	0,36	Máx 5	NTE INEN-ISO 7027
Conductividad	µS/cm	167,20	-	Standard Métodos 23rd Edition 2510-B
pH	Unidades de pH	7,82	6,5 - 8	Standard Methods 23rd Edition 4500-H+B
Olor	Sensorial	No objetable	Acceptable	Sensorial
Sabor	Sensorial	No objetable		



Gloria Bajaña Jurado
 Director ejecutivo

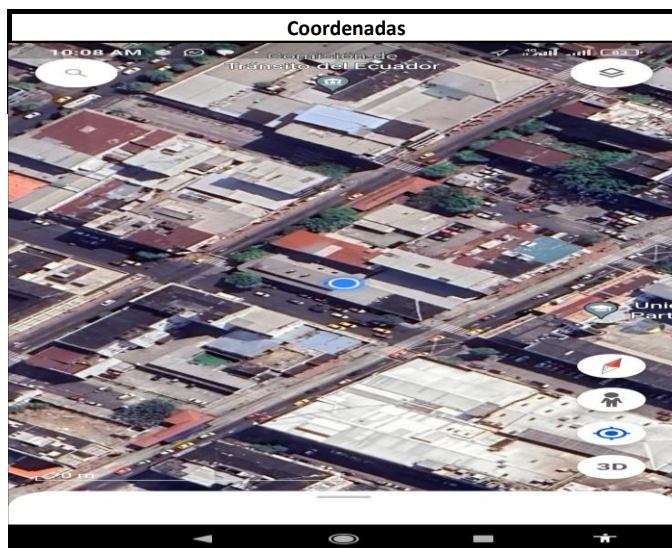
Informe de Resultados

EMAPAG

FECHA DE MUESTREO: 3/4/2024

Código de muestra	Hora	Temperatura °C	Sitio de recolección de muestra
Espol.RAP.0431	9:48:00	28,2	ELOY ALFARO 1011 Y GOMEZ RENDON - (ESQUINA PICANTERIA)- SRA. DAYSI MONSERRATE

Análisis microbiológico				
Ensayos realizados	Unidad	Resultado	Requisito	Método
Coliformes totales	UFC/100ml	< 1.0	-	Standard Methods 23rd 9222 AB
Coliformes Fecales	UFC/100ml	< 1.0	< 1,0	Standard Methods 23rd 9222 ABD
Bacterias Aerobias	UFC (unidades formadoras de colonias)/100ml	2.2 x 10 ¹	-	Standard Methods 23rd 9215 D
Análisis Físico Químico				
Ensayos realizados	Unidad	Resultado	Requisito	Método
Cloro libre residual	mg/L	0,67	0,3 - 1,5	NTE INEN 977:1982
Turbiedad	UNT	0,80	Máx 5	NTE INEN-ISO 7027
Conductividad	µS/cm	148,80	-	Standard Métodos 23rd Edition 2510-B
pH	Unidades de pH	7,71	6,5 - 8	Standard Methods 23rd Edition 4500-H+B
Olor	Sensorial	No objetable	Aceptable	Sensorial
Sabor	Sensorial	No objetable		



Gloria Bajaña Jurado
 Director ejecutivo

Informe de Resultados

EMAPAG

FECHA DE MUESTREO: 3/4/2024

Código de muestra	Hora	Temperatura °C	Sitio de recolección de muestra
Espol.RAP.0432	9:59:00	29,3	ILDEFONSO CORONEL Y FEBRES CORDERO (ESQUINA PICANTERIA) - SR. AXEL CORTEZ

Análisis microbiológico				
Ensayos realizados	Unidad	Resultado	Requisito	Método
Coliformes totales	UFC/100ml	< 1.0	-	Standard Methods 23rd 9222 AB2
Coliformes Fecales	UFC/100ml	< 1.0	< 1,0	Standard Methods 23rd 9222 ABD
Bacterias Aerobias	UFC (unidades formadoras de colonias)/100ml	1.2 x 10^1	-	Standard Methods 23rd 9215 D
Análisis Físico Químico				
Ensayos realizados	Unidad	Resultado	Requisito	Método
Cloro libre residual	mg/L	0,61	0,3 - 1,5	NTE INEN 977:1982
Turbiedad	UNT	0,42	Máx 5	NTE INEN-ISO 7027
Conductividad	µS/cm	148,60	-	Standard Métodos 23rd Edition 2510-B
pH	Unidades de pH	7,89	6,5 - 8	Standard Methods 23rd Edition 4500-H+B
Olor	Sensorial	No objetable	Acceptable	Sensorial
Sabor	Sensorial	No objetable		



Gloria Bajaña Jurado
 Director ejecutivo

Informe de Resultados

EMAPAG

FECHA DE MUESTREO: 3/4/2024

Código de muestra	Hora	Temperatura °C	Sitio de recolección de muestra
Espol.RAP.0433	10:07:00	28,8	FRANCO DAVILA 305 E HIDEYO NOGUCHI - SR. JUAN ZAMBRANO

Análisis microbiológico				
Ensayos realizados	Unidad	Resultado	Requisito	Método
Coliformes totales	UFC/100ml	< 1.0	-	Standard Methods 23rd 9222 AB2
Coliformes Fecales	UFC/100ml	< 1.0	< 1,0	Standard Methods 23rd 9222 ABD
Bacterias Aerobias	UFC (unidades formadoras de colonias)/100ml	1.1 x 10 ^{^1}	-	Standard Methods 23rd 9215 D

Análisis Físico Químico				
Ensayos realizados	Unidad	Resultado	Requisito	Método
Cloro libre residual	mg/L	0,74	0,3 - 1,5	NTE INEN 977:1982
Turbiedad	UNT	0,83	Máx 5	NTE INEN-ISO 7027
Conductividad	µS/cm	148,40	-	Standard Métodos 23rd Edition 2510-B
pH	Unidades de pH	7,91	6,5 - 8	Standard Methods 23rd Edition 4500-H+B
Olor	Sensorial	No objetable	Aceptable	Sensorial
Sabor	Sensorial	No objetable		




Gloria Bajaña Jurado
 Director ejecutivo

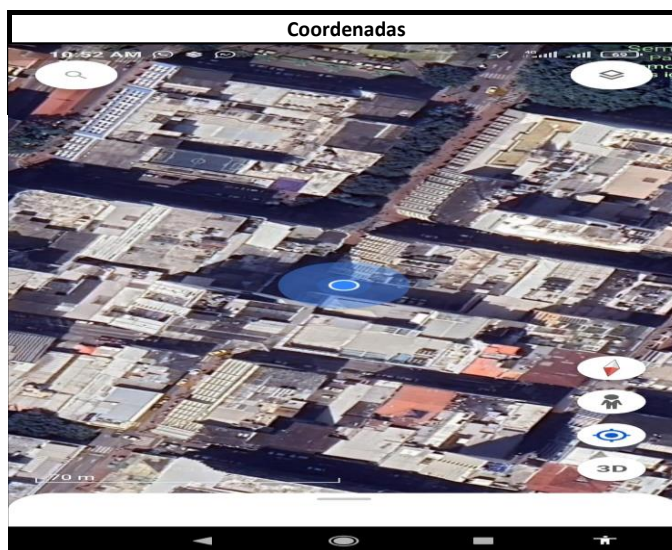
Informe de Resultados

EMAPAG

FECHA DE MUESTREO: 3/4/2024

Código de muestra	Hora	Temperatura °C	Sitio de recolección de muestra
Espol.RAP.0434	10:15:00	29,1	CHILE ENTRE LUQUE Y AGUIRRE (PARQUEADERO)- SRA. ZOILA TOLEDO

Análisis microbiológico				
Ensayos realizados	Unidad	Resultado	Requisito	Método
Coliformes totales	UFC/100ml	< 1.0	-	Standard Methods 23rd 9222 AB
Coliformes Fecales	UFC/100ml	< 1.0	< 1,0	Standard Methods 23rd 9222 ABD
Bacterias Aerobias	UFC (unidades formadoras de colonias)/100ml	1.0 x 10 ⁰	-	Standard Methods 23rd 9215 D
Análisis Físico Químico				
Ensayos realizados	Unidad	Resultado	Requisito	Método
Cloro libre residual	mg/L	0,44	0,3 - 1,5	NTE INEN 977:1982
Turbiedad	UNT	0,75	Máx 5	NTE INEN-ISO 7027
Conductividad	µS/cm	169,50	-	Standard Métodos 23rd Edition 2510-B
pH	Unidades de pH	7,86	6,5 - 8	Standard Methods 23rd Edition 4500-H+B
Olor	Sensorial	No objetable	Acceptable	Sensorial
Sabor	Sensorial	No objetable		




Gloria Bajaña Jurado
 Director ejecutivo

Informe de Resultados

EMAPAG

FECHA DE MUESTREO: 3/4/2024

Código de muestra	Hora	Temperatura °C	Sitio de recolección de muestra
Espol.RAP.0435	10:23:00	29,3	CACIQUE ALVAREZ Y AYACUCHO (ESQUINA PICANTERIA) - SR. SEGUNDO CORDOBA

Análisis microbiológico				
Ensayos realizados	Unidad	Resultado	Requisito	Método
Coliformes totales	UFC/100ml	< 1.0	-	Standard Methods 23rd 9222 AB2
Coliformes Fecales	UFC/100ml	< 1.0	< 1,0	Standard Methods 23rd 9222 ABD
Bacterias Aerobias	UFC (unidades formadoras de colonias)/100ml	2.0 x 10 ⁰	-	Standard Methods 23rd 9215 D

Análisis Físico Químico				
Ensayos realizados	Unidad	Resultado	Requisito	Método
Cloro libre residual	mg/L	0,54	0,3 - 1,5	NTE INEN 977:1982
Turbiedad	UNT	0,81	Máx 5	NTE INEN-ISO 7027
Conductividad	µS/cm	160,20	-	Standard Métodos 23rd Edition 2510-B
pH	Unidades de pH	7,93	6,5 - 8	Standard Methods 23rd Edition 4500-H+B
Olor	Sensorial	No objetable	Aceptable	Sensorial
Sabor	Sensorial	No objetable		



Gloria Bajaña Jurado
 Director ejecutivo

Informe de Resultados

EMAPAG

FECHA DE MUESTREO: 3/4/2024

Código de muestra	Hora	Temperatura °C	Sitio de recolección de muestra
Espol.RAP.0436	10:34:00	29,1	RUMICHACA 1623 ENTRE COLON Y ALCEDO - SR. VICENTE MORANTES

Análisis microbiológico				
Ensayos realizados	Unidad	Resultado	Requisito	Método
Coliformes totales	UFC/100ml	< 1.0	-	Standard Methods 23rd 9222 AB2
Coliformes Fecales	UFC/100ml	< 1.0	< 1,0	Standard Methods 23rd 9222 ABD
Bacterias Aerobias	UFC (unidades formadoras de colonias)/100ml	7.1 x 10 ²	-	Standard Methods 23rd 9215 D

Análisis Físico Químico				
Ensayos realizados	Unidad	Resultado	Requisito	Método
Cloro libre residual	mg/L	0,43	0,3 - 1,5	NTE INEN 977:1982
Turbiedad	UNT	0,75	Máx 5	NTE INEN-ISO 7027
Conductividad	µS/cm	180,20	-	Standard Métodos 23rd Edition 2510-B
pH	Unidades de pH	7,95	6,5 - 8	Standard Methods 23rd Edition 4500-H+B
Olor	Sensorial	No objetable	Aceptable	Sensorial
Sabor	Sensorial	No objetable		




Gloria Bajaña Jurado
 Director ejecutivo

Informe de Resultados

EMAPAG

FECHA DE MUESTREO: 3/4/2024

Código de muestra	Hora	Temperatura °C	Sitio de recolección de muestra
Espol.RAP.0437	10:41:00	29,4	RUMICHACA 1320 Y CLEMENTE BALLEEN (COMEDOR) - SRA. KARINA HARO

Análisis microbiológico				
Ensayos realizados	Unidad	Resultado	Requisito	Método
Coliformes totales	UFC/100ml	< 1.0	-	Standard Methods 23rd 9222 AB
Coliformes Fecales	UFC/100ml	< 1.0	< 1,0	Standard Methods 23rd 9222 ABD
Bacterias Aerobias	UFC (unidades formadoras de colonias)/100ml	8.8 x 10 ²	-	Standard Methods 23rd 9215 D
Análisis Físico Químico				
Ensayos realizados	Unidad	Resultado	Requisito	Método
Cloro libre residual	mg/L	0,41	0,3 - 1,5	NTE INEN 977:1982
Turbiedad	UNT	0,72	Máx 5	NTE INEN-ISO 7027
Conductividad	µS/cm	179,10	-	Standard Métodos 23rd Edition 2510-B
pH	Unidades de pH	7,89	6,5 - 8	Standard Methods 23rd Edition 4500-H+B
Olor	Sensorial	No objetable	Aceptable	Sensorial
Sabor	Sensorial	No objetable		




Gloria Bajaña Jurado
 Director ejecutivo

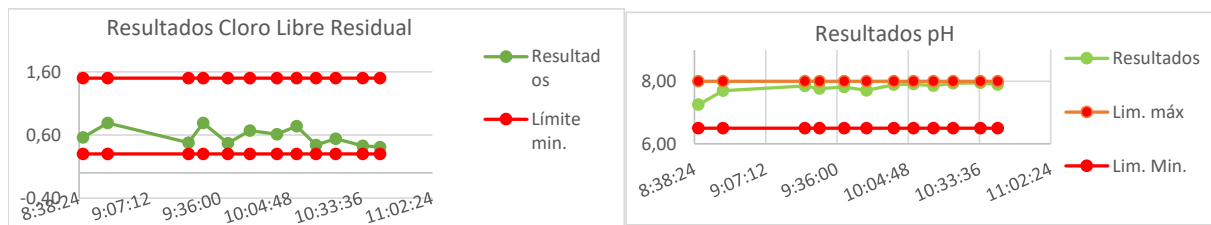
Informe de Resultados

EMAPAG

FECHA DE MUESTREO: 3/4/2024

RESUMEN DE RESULTADOS

Muestra	Conductividad (uS/cm)	CL (mg/L)	Coliformes totales (NMP/100ml)	Coliformes fecales (NMP/100ml)	B. aerobias (UFC/ml)	pH	Cumplimiento
Espol.RAP.0426	156	0,56	< 1.0	< 1.0	6.1 x 10 ¹	7,25	SI
Espol.RAP.0427	149	0,79	< 1.0	< 1.0	< 1.0	7,7	SI
Espol.RAP.0428	155,2	0,48	< 1.0	< 1.0	3.1 x 10 ²	7,85	SI
Espol.RAP.0429	149,1	0,79	< 1.0	< 1.0	9.0 x 10 ⁰	7,77	SI
Espol.RAP.0430	167,2	0,47	< 1.0	< 1.0	1.3 x 10 ²	7,82	SI
Espol.RAP.0431	148,8	0,67	< 1.0	< 1.0	2.2 x 10 ¹	7,71	SI
Espol.RAP.0432	148,6	0,61	< 1.0	< 1.0	1.2 x 10 ¹	7,89	SI
Espol.RAP.0433	148,4	0,74	< 1.0	< 1.0	1.1 x 10 ¹	7,91	SI
Espol.RAP.0434	169,5	0,44	< 1.0	< 1.0	1.0 x 10 ⁰	7,86	SI
Espol.RAP.0435	160,2	0,54	< 1.0	< 1.0	2.0 x 10 ⁰	7,93	SI
Espol.RAP.0436	180,2	0,43	< 1.0	< 1.0	7.1 x 10 ²	7,95	SI
Espol.RAP.0437	179,1	0,41	< 1.0	< 1.0	8.8 x 10 ²	7,89	SI



Observaciones

Las muestras analizadas SI cumplen con los requisitos solicitados por el cliente para Agua Para Consumo Humano, según la norma NTE INEN 1108: 2020 sexta revisión.

Los resultados emitidos corresponden exclusivamente a la muestra y a la información proporcionada por el cliente.
 Colorímetro: LP-EQ-A -14; Conductímetro/Termómetro: LP-EQ-A -17; Phmetro: LP-EQ-A -16; Turbidímetro:LP-EQ-B-53
 Valores con "<" significa ausencia ; UFC: Unidades formadoras de colonias.
 Formato aprobado por el cliente.



Gloria Bajaña Jurado
 Director ejecutivo