

## Informe de Resultados

### EMAPAG

FECHA DE MUESTREO: 19/6/2024

Código de muestra	Hora	Temperatura °C	Sitio de recolección de muestra
Espol.RAP.0576	8:42:00	26,1	COOP. LOMAS DE LA FLORIDA (ENNER PÁRRALES) MZ 954 - SL 2 / SR. WILSON RUIZ

#### Análisis microbiológico

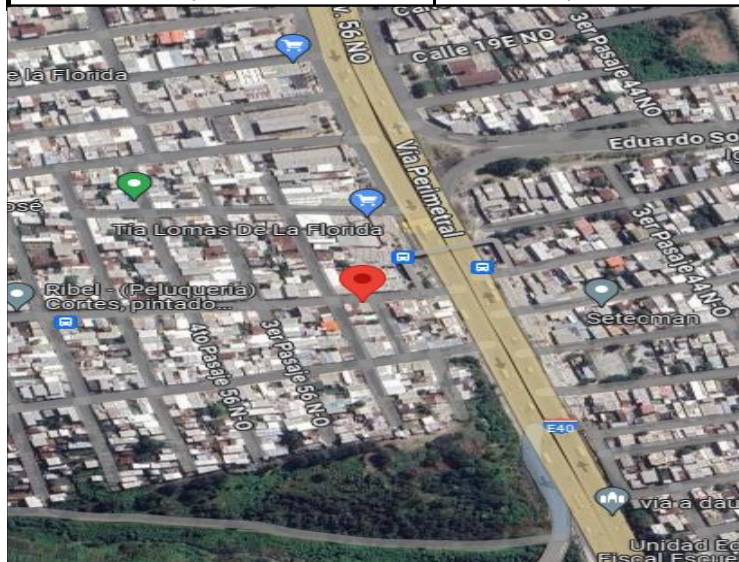
Ensayos realizados	Unidad	Resultado	Requisito	Método
Coliformes totales	UFC/100ml	< 1.0	-	Standard Methods 23rd 9222 AB
Coliformes Fecales	UFC/100ml	< 1.0	< 1,0	Standard Methods 23rd 9222 ABD
Bacterias Aerobias	UFC (unidades formadoras de colonias)/100ml	5.0 x 10 <sup>4</sup>	-	Standard Methods 23rd 9215 D

#### Análisis Físico Químico

Ensayos realizados	Unidad	Resultado	Requisito	Método
Cloro libre residual	mg/L	0,80	0,3 - 1,5	NTE INEN 977:1982
Turbiedad	UNT	0,90	Máx 5	NTE INEN-ISO 7027
Conductividad	µS/cm	176,90	-	Standard Métodos 23rd Edition 2510-B
pH	Unidades de pH	7,45	6,5 - 8	Standard Methods 23rd Edition 4500-H+B
Olor	Sensorial	No objetable	Aceptable	Sensorial
Sabor	Sensorial	No objetable	Aceptable	Sensorial

#### Coordenadas

Latitud	Longitud
-2,130948	-79,949195



Gloria Bajaña Jurado  
 Director ejecutivo

## Informe de Resultados

### EMAPAG

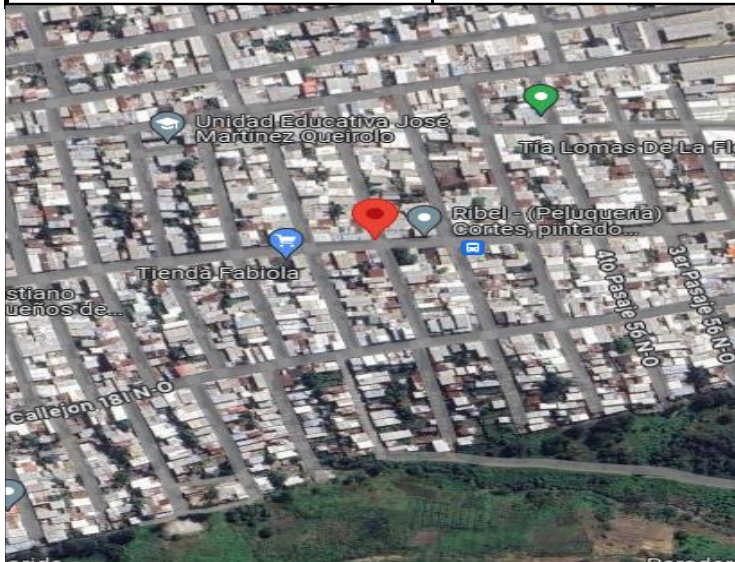
FECHA DE MUESTREO: 19/6/2024

Código de muestra	Hora	Temperatura °C	Sitio de recolección de muestra
Espol.RAP.0577	8:55:00	26,7	COOP. LOMAS DE LA FLORIDA (ENNER PÁRRALES) MZ 925 - SL 8 / SR. GABRIEL CAÑA

Análisis microbiológico				
Ensayos realizados	Unidad	Resultado	Requisito	Método
Coliformes totales	UFC/100ml	< 1.0	-	Standard Methods 23rd 9222 AB
Coliformes Fecales	UFC/100ml	< 1.0	< 1,0	Standard Methods 23rd 9222 ABD
Bacterias Aerobias	UFC (unidades formadoras de colonias)/100ml	7.0 x 10 <sup>0</sup>	-	Standard Methods 23rd 9215 D

Análisis Físico Químico				
Ensayos realizados	Unidad	Resultado	Requisito	Método
Cloro libre residual	mg/L	1,00	0,3 - 1,5	NTE INEN 977:1982
Turbiedad	UNT	0,42	Máx 5	NTE INEN-ISO 7027
Conductividad	µS/cm	171,00	-	Standard Métodos 23rd Edition 2510-B
pH	Unidades de pH	7,94	6,5 - 8	Standard Methods 23rd Edition 4500-H+B
Olor	Sensorial	No objetable	Aceptable	Sensorial
Sabor	Sensorial	No objetable	Aceptable	Sensorial

Coordenadas	
Latitud	Longitud
-2,1310697	-79,951546



Gloria Bajaña Jurado  
 Director ejecutivo



## Informe de Resultados

### EMAPAG

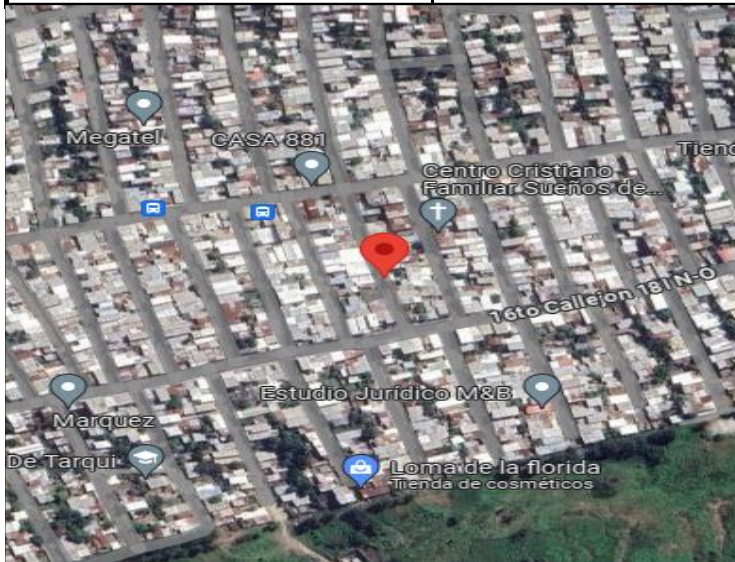
FECHA DE MUESTREO: 19/6/2024

Código de muestra	Hora	Temperatura °C	Sitio de recolección de muestra
Espol.RAP.0578	9:06:00	27,1	COOP. LOMAS DE LA FLORIDA (ENNER PÁRRALES) MZ 930 - SL 27 / SRA. ANGIE RODRIGUEZ

Análisis microbiológico				
Ensayos realizados	Unidad	Resultado	Requisito	Método
Coliformes totales	UFC/100ml	< 1.0	-	Standard Methods 23rd 9222 AB
Coliformes Fecales	UFC/100ml	< 1.0	< 1,0	Standard Methods 23rd 9222 ABD
Bacterias Aerobias	UFC (unidades formadoras de colonias)/100ml	1.0 x 10 <sup>40</sup>	-	Standard Methods 23rd 9215 D

Análisis Físico Químico				
Ensayos realizados	Unidad	Resultado	Requisito	Método
Cloro libre residual	mg/L	0,59	0,3 - 1,5	NTE INEN 977:1982
Turbiedad	UNT	0,90	Máx 5	NTE INEN-ISO 7027
Conductividad	µS/cm	171,30	-	Standard Métodos 23rd Edition 2510-B
pH	Unidades de pH	7,97	6,5 - 8	Standard Methods 23rd Edition 4500-H+B
Olor	Sensorial	No objetable	Aceptable	Sensorial
Sabor	Sensorial	No objetable	Aceptable	Sensorial

Coordenadas	
Latitud	Longitud
-2,13250316	-79,9546349



Gloria Bajaña Jurado  
 Director ejecutivo

## Informe de Resultados

### EMAPAG

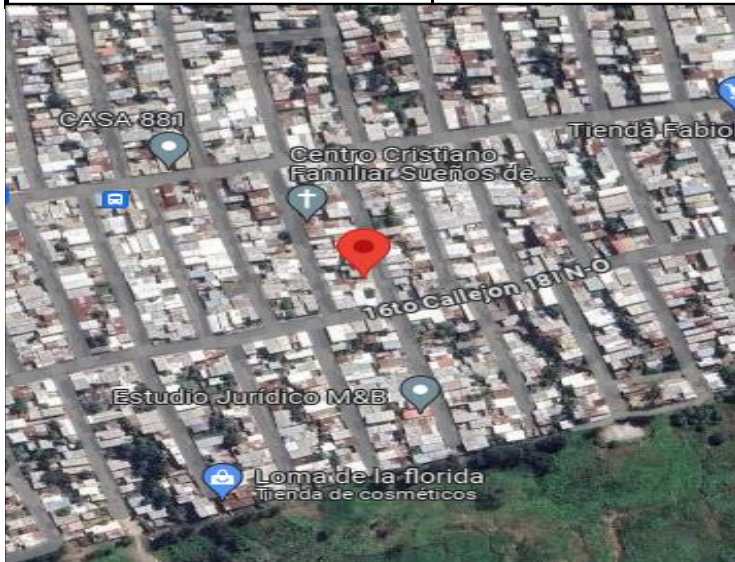
FECHA DE MUESTREO: 19/6/2024

Código de muestra	Hora	Temperatura °C	Sitio de recolección de muestra
Espol.RAP.0579	9:14:00	32,2	COOP. LOMAS DE LA FLORIDA (ENNER PÁRRALES) MZ 931 - SL 17 / SR. PAOLA VELIZ

Análisis microbiológico				
Ensayos realizados	Unidad	Resultado	Requisito	Método
Coliformes totales	UFC/100ml	< 1.0	-	Standard Methods 23rd 9222 AB
Coliformes Fecales	UFC/100ml	< 1.0	< 1,0	Standard Methods 23rd 9222 ABD
Bacterias Aerobias	UFC (unidades formadoras de colonias)/100ml	1.0 x 10 <sup>40</sup>	-	Standard Methods 23rd 9215 D

Análisis Físico Químico				
Ensayos realizados	Unidad	Resultado	Requisito	Método
Cloro libre residual	mg/L	0,35	0,3 - 1,5	NTE INEN 977:1982
Turbiedad	UNT	0,91	Máx 5	NTE INEN-ISO 7027
Conductividad	µS/cm	172,20	-	Standard Métodos 23rd Edition 2510-B
pH	Unidades de pH	7,82	6,5 - 8	Standard Methods 23rd Edition 4500-H+B
Olor	Sensorial	No objetable	Aceptable	Sensorial
Sabor	Sensorial	No objetable	Aceptable	Sensorial

Coordenadas	
Latitud	Longitud
-2,132562	-79,954034



Gloria Bajaña Jurado  
 Director ejecutivo



## Informe de Resultados

### EMAPAG

FECHA DE MUESTREO: 19/6/2024

Código de muestra	Hora	Temperatura °C	Sitio de recolección de muestra
Espol.RAP.0580	9:22:00	27,6	COOP. LOMAS DE LA FLORIDA (ENNER PÁRRALES) MZ 933 - SL 20 / SRA. PAULINA MERCHAN

Análisis microbiológico				
Ensayos realizados	Unidad	Resultado	Requisito	Método
Coliformes totales	UFC/100ml	< 1.0	-	Standard Methods 23rd 9222 AB
Coliformes Fecales	UFC/100ml	< 1.0	< 1,0	Standard Methods 23rd 9222 ABD
Bacterias Aerobias	UFC (unidades formadoras de colonias)/100ml	8.0 x 10 <sup>40</sup>	-	Standard Methods 23rd 9215 D

Análisis Físico Químico				
Ensayos realizados	Unidad	Resultado	Requisito	Método
Cloro libre residual	mg/L	0,73	0,3 - 1,5	NTE INEN 977:1982
Turbiedad	UNT	0,74	Máx 5	NTE INEN-ISO 7027
Conductividad	µS/cm	168,30	-	Standard Métodos 23rd Edition 2510-B
pH	Unidades de pH	7,91	6,5 - 8	Standard Methods 23rd Edition 4500-H+B
Olor	Sensorial	No objetable	Aceptable	Sensorial
Sabor	Sensorial	No objetable	Aceptable	Sensorial

Coordenadas	
Latitud	Longitud
-2,13243	-79,953045



Gloria Bajaña Jurado  
 Director ejecutivo

## Informe de Resultados

### EMAPAG

FECHA DE MUESTREO: 19/6/2024

Código de muestra	Hora	Temperatura °C	Sitio de recolección de muestra
Espol.RAP.0581	9:27:00	26,8	COOP. LOMAS DE LA FLORIDA (ENNER PÁRRALES) MZ 936 - SL 12 / SR. ALFREDO MENDOZA

#### Análisis microbiológico

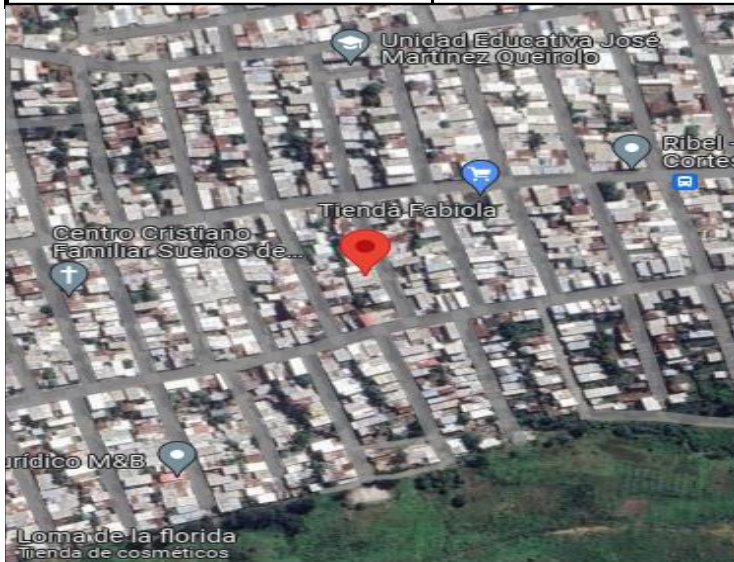
Ensayos realizados	Unidad	Resultado	Requisito	Método
Coliformes totales	UFC/100ml	< 1.0	-	Standard Methods 23rd 9222 AB
Coliformes Fecales	UFC/100ml	< 1.0	< 1,0	Standard Methods 23rd 9222 ABD
Bacterias Aerobias	UFC (unidades formadoras de colonias)/100ml	1.0 x 10 <sup>40</sup>	-	Standard Methods 23rd 9215 D

#### Análisis Físico Químico

Ensayos realizados	Unidad	Resultado	Requisito	Método
Cloro libre residual	mg/L	0,82	0,3 - 1,5	NTE INEN 977:1982
Turbiedad	UNT	0,81	Máx 5	NTE INEN-ISO 7027
Conductividad	µS/cm	171,30	-	Standard Métodos 23rd Edition 2510-B
pH	Unidades de pH	7,98	6,5 - 8	Standard Methods 23rd Edition 4500-H+B
Olor	Sensorial	No objetable	Aceptable	Sensorial
Sabor	Sensorial	No objetable	Aceptable	Sensorial

#### Coordenadas

Latitud	Longitud
-2,131938	-79,952709



Gloria Bajaña Jurado  
 Director ejecutivo



## Informe de Resultados

EMAPAG

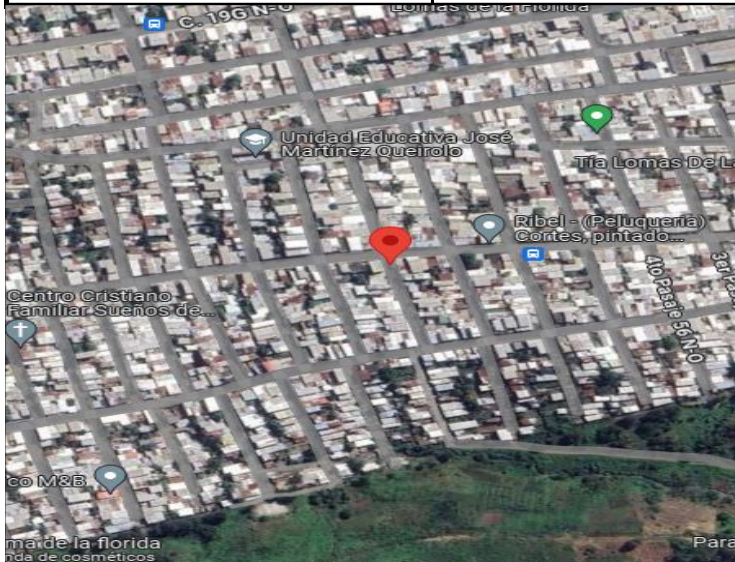
FECHA DE MUESTREO: 19/6/2024

Código de muestra	Hora	Temperatura °C	Sitio de recolección de muestra
Espol.RAP.0582	9:33:00	27,9	COOP. LOMAS DE LA FLORIDA (ENNER PÁRRALES) MZ 938 - SL 1 / SRA. ANA SOLIS

Análisis microbiológico				
Ensayos realizados	Unidad	Resultado	Requisito	Método
Coliformes totales	UFC/100ml	< 1.0	-	Standard Methods 23rd 9222 AB
Coliformes Fecales	UFC/100ml	< 1.0	< 1,0	Standard Methods 23rd 9222 ABD
Bacterias Aerobias	UFC (unidades formadoras de colonias)/100ml	1.0 x 10 <sup>1</sup>	-	Standard Methods 23rd 9215 D

Análisis Físico Químico				
Ensayos realizados	Unidad	Resultado	Requisito	Método
Cloro libre residual	mg/L	0,93	0,3 - 1,5	NTE INEN 977:1982
Turbiedad	UNT	0,91	Máx 5	NTE INEN-ISO 7027
Conductividad	µS/cm	170,70	-	Standard Métodos 23rd Edition 2510-B
pH	Unidades de pH	8,00	6,5 - 8	Standard Methods 23rd Edition 4500-H+B
Olor	Sensorial	No objetable	Aceptable	Sensorial
Sabor	Sensorial	No objetable	Aceptable	Sensorial

Coordenadas	
Latitud	Longitud
-2,131256	-79,951902



Gloria Bajaña Jurado  
 Director ejecutivo

## Informe de Resultados

### EMAPAG

FECHA DE MUESTREO: 19/6/2024

Código de muestra	Hora	Temperatura °C	Sitio de recolección de muestra
Espol.RAP.0583	9:45:00	27,9	COOP. LOMAS DE LA FLORIDA (ENNER PÁRRALES) MZ 939 - SL 07 / SRA. BARTOLA CAMPUZANO

Análisis microbiológico				
Ensayos realizados	Unidad	Resultado	Requisito	Método
Coliformes totales	UFC/100ml	< 1.0	-	Standard Methods 23rd 9222 AB
Coliformes Fecales	UFC/100ml	< 1.0	< 1,0	Standard Methods 23rd 9222 ABD
Bacterias Aerobias	UFC (unidades formadoras de colonias)/100ml	< 1.0	-	Standard Methods 23rd 9215 D

Análisis Físico Químico				
Ensayos realizados	Unidad	Resultado	Requisito	Método
Cloro libre residual	mg/L	0,81	0,3 - 1,5	NTE INEN 977:1982
Turbiedad	UNT	0,36	Máx 5	NTE INEN-ISO 7027
Conductividad	µS/cm	170,60	-	Standard Métodos 23rd Edition 2510-B
pH	Unidades de pH	7,96	6,5 - 8	Standard Methods 23rd Edition 4500-H+B
Olor	Sensorial	No objetable	Aceptable	Sensorial
Sabor	Sensorial	No objetable	Aceptable	Sensorial

Coordenadas	
Latitud	Longitud
-2,1313766	-79,951053



Gloria Bajaña Jurado  
 Director ejecutivo



## Informe de Resultados

### EMAPAG

FECHA DE MUESTREO: 19/6/2024

Código de muestra	Hora	Temperatura °C	Sitio de recolección de muestra
Espol.RAP.0584	9:52:00	27,7	COOP. LOMAS DE LA FLORIDA (ENNER PÁRRALES) MZ 941 - SL 17 / SRA. ANABEL MORALES

#### Análisis microbiológico

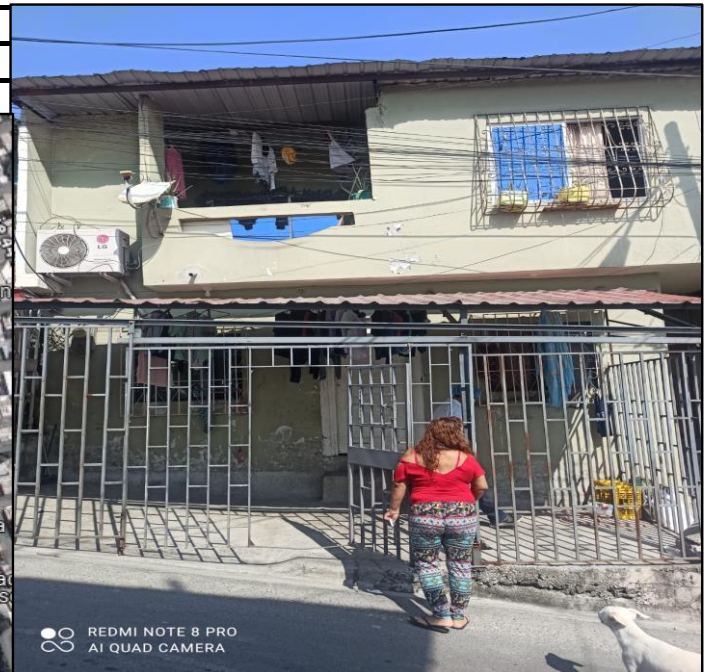
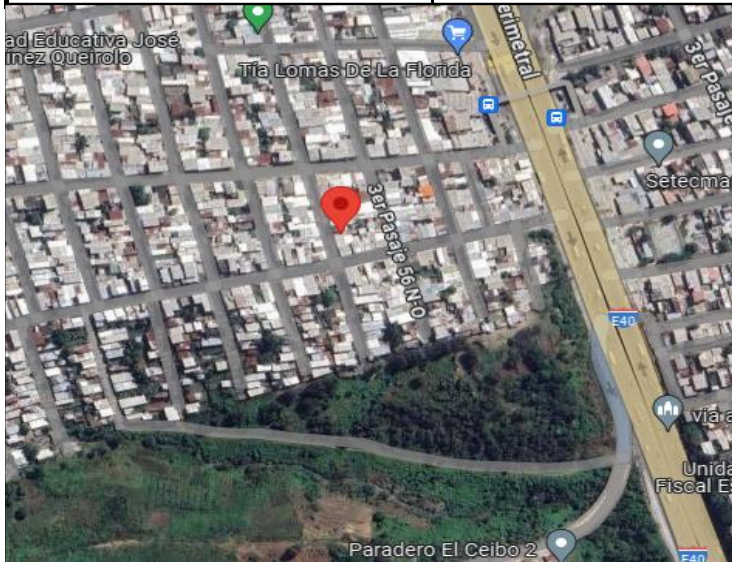
Ensayos realizados	Unidad	Resultado	Requisito	Método
Coliformes totales	UFC/100ml	< 1.0	-	Standard Methods 23rd 9222 AB
Coliformes Fecales	UFC/100ml	< 1.0	< 1,0	Standard Methods 23rd 9222 ABD
Bacterias Aerobias	UFC (unidades formadoras de colonias)/100ml	4.0 x 10 <sup>40</sup>	-	Standard Methods 23rd 9215 D

#### Análisis Físico Químico

Ensayos realizados	Unidad	Resultado	Requisito	Método
Cloro libre residual	mg/L	0,84	0,3 - 1,5	NTE INEN 977:1982
Turbiedad	UNT	0,55	Máx 5	NTE INEN-ISO 7027
Conductividad	µS/cm	170,40	-	Standard Métodos 23rd Edition 2510-B
pH	Unidades de pH	7,95	6,5 - 8	Standard Methods 23rd Edition 4500-H+B
Olor	Sensorial	No objetable	Aceptable	Sensorial
Sabor	Sensorial	No objetable	Aceptable	Sensorial

#### Coordenadas

Latitud	Longitud
-2,1315404	-79,949979



Gloria Bajaña Jurado  
 Director ejecutivo

## Informe de Resultados

### EMAPAG

FECHA DE MUESTREO: 19/6/2024

Código de muestra	Hora	Temperatura °C	Sitio de recolección de muestra
Espol.RAP.0585	9:58:00	27,7	COOP. LOMAS DE LA FLORIDA (ENNER PÁRRALES) MZ 943 - SL 13 / SRA. LORENA FLORES

Análisis microbiológico				
Ensayos realizados	Unidad	Resultado	Requisito	Método
Coliformes totales	UFC/100ml	< 1.0	-	Standard Methods 23rd 9222 AB
Coliformes Fecales	UFC/100ml	< 1.0	< 1,0	Standard Methods 23rd 9222 ABD
Bacterias Aerobias	UFC (unidades formadoras de colonias)/100ml	< 1.0	-	Standard Methods 23rd 9215 D

Análisis Físico Químico				
Ensayos realizados	Unidad	Resultado	Requisito	Método
Cloro libre residual	mg/L	0,59	0,3 - 1,5	NTE INEN 977:1982
Turbiedad	UNT	0,60	Máx 5	NTE INEN-ISO 7027
Conductividad	µS/cm	170,40	-	Standard Métodos 23rd Edition 2510-B
pH	Unidades de pH	8,00	6,5 - 8	Standard Methods 23rd Edition 4500-H+B
Olor	Sensorial	No objetable	Aceptable	Sensorial
Sabor	Sensorial	No objetable	Aceptable	Sensorial

Coordenadas	
Latitud	Longitud
-2,131667	-79,949576



Gloria Bajaña Jurado  
 Director ejecutivo



## Informe de Resultados

EMAPAG

FECHA DE MUESTREO: 19/6/2024

Código de muestra	Hora	Temperatura °C	Sitio de recolección de muestra
Espol.RAP.0586	10:05:00	29,6	COOP. LOMAS DE LA FLORIDA (ENNER PÁRRALES) MZ 943 - SL 7 / SRA. FRANCISCA SEGURA

Análisis microbiológico				
Ensayos realizados	Unidad	Resultado	Requisito	Método
Coliformes totales	UFC/100ml	< 1.0	-	Standard Methods 23rd 9222 AB
Coliformes Fecales	UFC/100ml	< 1.0	< 1,0	Standard Methods 23rd 9222 ABD
Bacterias Aerobias	UFC (unidades formadoras de colonias)/100ml	< 1.0	-	Standard Methods 23rd 9215 D

Análisis Físico Químico				
Ensayos realizados	Unidad	Resultado	Requisito	Método
Cloro libre residual	mg/L	0,67	0,3 - 1,5	NTE INEN 977:1982
Turbiedad	UNT	0,79	Máx 5	NTE INEN-ISO 7027
Conductividad	µS/cm	175,30	-	Standard Métodos 23rd Edition 2510-B
pH	Unidades de pH	7,88	6,5 - 8	Standard Methods 23rd Edition 4500-H+B
Olor	Sensorial	No objetable	Aceptable	Sensorial
Sabor	Sensorial	No objetable	Aceptable	Sensorial

Coordenadas	
Latitud	Longitud
-2,131295	-79,9493045



Gloria Bajaña Jurado  
 Director ejecutivo

## Informe de Resultados

### EMAPAG

FECHA DE MUESTREO: 19/6/2024

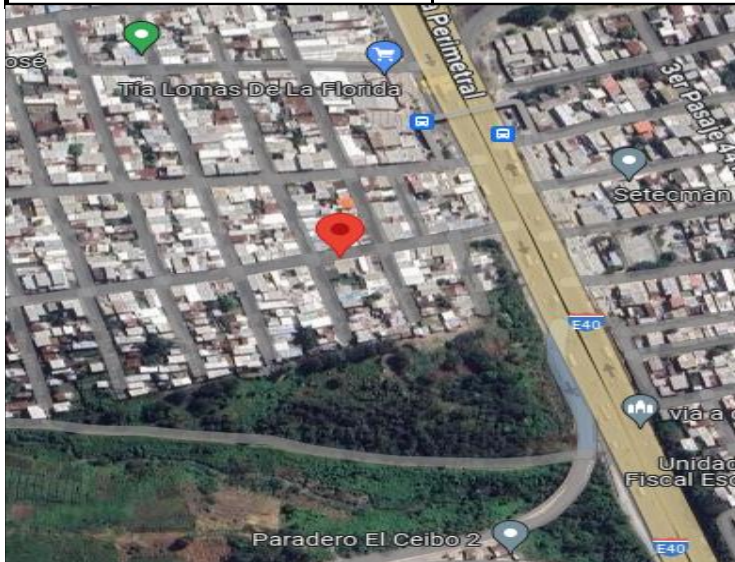
Código de muestra	Hora	Temperatura °C	Sitio de recolección de muestra
Espol.RAP.0587	10:10:00	28,1	COOP. EL MIRADOR- MZ 952 - SL 3 / SRA. ABIGAIL SANCHEZ

Análisis microbiológico				
Ensayos realizados	Unidad	Resultado	Requisito	Método
Coliformes totales	UFC/100ml	< 1.0	-	Standard Methods 23rd 9222 AB
Coliformes Fecales	UFC/100ml	< 1.0	< 1,0	Standard Methods 23rd 9222 ABD
Bacterias Aerobias	UFC (unidades formadoras de colonias)/100ml	4.0 x 10 <sup>1</sup>	-	Standard Methods 23rd 9215 D

Análisis Físico Químico				
Ensayos realizados	Unidad	Resultado	Requisito	Método
Cloro libre residual	mg/L	0,92	0,3 - 1,5	NTE INEN 977:1982
Turbiedad	UNT	0,89	Máx 5	NTE INEN-ISO 7027
Conductividad	µS/cm	169,90	-	Standard Métodos 23rd Edition 2510-B
pH	Unidades de pH	7,97	6,5 - 8	Standard Methods 23rd Edition 4500-H+B
Olor	Sensorial	No objetable	Aceptable	Sensorial
Sabor	Sensorial	No objetable	Aceptable	Sensorial

Coordenadas	
Latitud	Longitud
-2,1316661	-79,9494195



Gloria Bajaña Jurado  
 Director ejecutivo



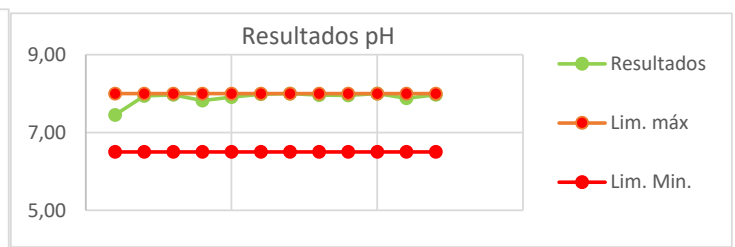
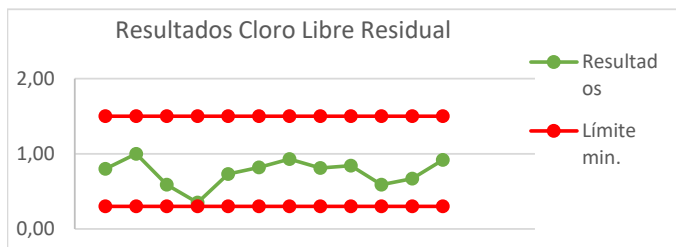
## Informe de Resultados

### EMAPAG

FECHA DE MUESTREO: 19/6/2024

### RESUMEN DE RESULTADOS

Muestra	Conductividad (uS/cm)	CL (mg/L)	Coliformes totales (UFC/100ml)	Coliformes fecales (UFC/100ml)	B. aerobias (UFC (unidades formadoras de colonias)/ml)	pH	Cumplimiento
Espol.RAP.0576	176,9	0,8	< 1.0	< 1.0	5.0 x 10 <sup>0</sup>	7,45	SI
Espol.RAP.0577	171	1	< 1.0	< 1.0	7.0 x 10 <sup>0</sup>	7,94	SI
Espol.RAP.0578	171,3	0,59	< 1.0	< 1.0	1.0 x 10 <sup>0</sup>	7,97	SI
Espol.RAP.0579	172,2	0,35	< 1.0	< 1.0	1.0 x 10 <sup>0</sup>	7,82	SI
Espol.RAP.0580	168,3	0,73	< 1.0	< 1.0	8.0 x 10 <sup>0</sup>	7,91	SI
Espol.RAP.0581	171,3	0,82	< 1.0	< 1.0	1.0 x 10 <sup>0</sup>	7,98	SI
Espol.RAP.0582	170,7	0,93	< 1.0	< 1.0	1.0 x 10 <sup>1</sup>	8,00	SI
Espol.RAP.0583	170,6	0,81	< 1.0	< 1.0	< 1.0	7,96	SI
Espol.RAP.0584	170,4	0,84	< 1.0	< 1.0	4.0 x 10 <sup>0</sup>	7,95	SI
Espol.RAP.0585	170,4	0,59	< 1.0	< 1.0	< 1.0	8,00	SI
Espol.RAP.0586	175,3	0,67	< 1.0	< 1.0	< 1.0	7,88	SI
Espol.RAP.0587	169,9	0,92	< 1.0	< 1.0	4.0 x 10 <sup>1</sup>	7,97	SI



#### Observaciones

Las muestras analizadas SI cumplen con los requisitos solicitados por el cliente para Agua Para Consumo Humano, según la norma NTE INEN 1108: 2020 sexta revisión.

Los resultados emitidos corresponden exclusivamente a la muestra y a la información proporcionada por el cliente.

Colorímetro: LP-EQ-A -14; Conductímetro/Termómetro: LP-EQ-A -17; Phmetro: LP-EQ-A -16; Turbidímetro: LP-EQ-B-53

Valores con "<" significa ausencia ; UFC: Unidades formadoras de colonias.

Formato aprobado por el cliente.



Gloria Bajaña Jurado  
 Director ejecutivo