

Informe de Resultados

EMAPAG

FECHA DE MUESTREO: 3/7/2024

Código de muestra	Hora	Temperatura °C	Sitio de recolección de muestra
Espol.RAP.0601	8:57:00	26,9	MI LOTE MZ 5157 SL 36 - SR. AIMER ARLES (CAR WASH)

Análisis microbiológico

Ensayos realizados	Unidad	Resultado	Requisito	Método
Coliformes totales	UFC/100ml	< 1.0	-	Standard Methods 23rd 9222 AB ₇
Coliformes Fecales	UFC/100ml	< 1.0	< 1,0	Standard Methods 23rd 9222 ABD
Bacterias Aerobias	UFC (unidades formadoras de colonias)/100ml	< 1.0	-	Standard Methods 23rd 9215 D

Análisis Físico Químico

Ensayos realizados	Unidad	Resultado	Requisito	Método
Cloro libre residual	mg/L	0,34	0,3 - 1,5	NTE INEN 977:1982
Turbiedad	UNT	0,34	Máx 5	NTE INEN-ISO 7027
Conductividad	µS/cm	169,50	-	Standard Métodos 23rd Edition 2510-B
pH	Unidades de pH	7,36	6,5 - 8	Standard Methods 23rd Edition 4500-H+B
Olor	Sensorial	No objetable	Aceptable	Sensorial
Sabor	Sensorial	No objetable	Aceptable	Sensorial

Coordenadas

Latitud	Longitud
-2,060676	-79,976628



Gloria Bajaña Jurado
 Director ejecutivo

Informe de Resultados

EMAPAG

FECHA DE MUESTREO: 3/7/2024

Código de muestra	Hora	Temperatura °C	Sitio de recolección de muestra
Espol.RAP.0602	9:05:00	27,4	MI LOTE MZ 5185 SL 23 - SRA. PATRICIA PESANTES CARRILLO

Análisis microbiológico				
Ensayos realizados	Unidad	Resultado	Requisito	Método
Coliformes totales	UFC/100ml	< 1.0	-	Standard Methods 23rd 9222 AB
Coliformes Fecales	UFC/100ml	< 1.0	< 1,0	Standard Methods 23rd 9222 ABD
Bacterias Aerobias	UFC (unidades formadoras de colonias)/100ml	< 1.0	-	Standard Methods 23rd 9215 D

Análisis Físico Químico				
Ensayos realizados	Unidad	Resultado	Requisito	Método
Cloro libre residual	mg/L	0,64	0,3 - 1,5	NTE INEN 977:1982
Turbiedad	UNT	0,69	Máx 5	NTE INEN-ISO 7027
Conductividad	µS/cm	165,60	-	Standard Métodos 23rd Edition 2510-B
pH	Unidades de pH	7,45	6,5 - 8	Standard Methods 23rd Edition 4500-H+B
Olor	Sensorial	No objetable	Aceptable	Sensorial
Sabor	Sensorial	No objetable	Aceptable	Sensorial

Coordenadas	
Latitud	Longitud
-2,058813	-79,975163



Gloria Bajaña Jurado
 Director ejecutivo

Informe de Resultados

EMAPAG

FECHA DE MUESTREO: 3/7/2024

Código de muestra	Hora	Temperatura °C	Sitio de recolección de muestra
Espol.RAP.0603	9:11:00	27,2	MI LOTES MZ 5179 SL 4 - SRA. ANGELA CHERREZ

Análisis microbiológico

Ensayos realizados	Unidad	Resultado	Requisito	Método
Coliformes totales	UFC/100ml	< 1.0	-	Standard Methods 23rd 9222 AB
Coliformes Fecales	UFC/100ml	< 1.0	< 1,0	Standard Methods 23rd 9222 ABD
Bacterias Aerobias	UFC (unidades formadoras de colonias)/100ml	1.1 x 10 ¹	-	Standard Methods 23rd 9215 D

Análisis Físico Químico

Ensayos realizados	Unidad	Resultado	Requisito	Método
Cloro libre residual	mg/L	0,56	0,3 - 1,5	NTE INEN 977:1982
Turbiedad	UNT	0,74	Máx 5	NTE INEN-ISO 7027
Conductividad	µS/cm	164,40	-	Standard Métodos 23rd Edition 2510-B
pH	Unidades de pH	7,48	6,5 - 8	Standard Methods 23rd Edition 4500-H+B
Olor	Sensorial	No objetable	Aceptable	Sensorial
Sabor	Sensorial	No objetable	Aceptable	Sensorial

Coordenadas

Latitud	Longitud
-2,058583	-79,974481



Gloria Bajaña Jurado
Director ejecutivo

Informe de Resultados

EMAPAG

FECHA DE MUESTREO: 3/7/2024

Código de muestra	Hora	Temperatura °C	Sitio de recolección de muestra
Espol.RAP.0604	9:18:00	27,8	MI LOTE MZ 5167 SL 12 - SR. JOSE ZAMBRANO

Análisis microbiológico				
Ensayos realizados	Unidad	Resultado	Requisito	Método
Coliformes totales	UFC/100ml	< 1.0	-	Standard Methods 23rd 9222 AB
Coliformes Fecales	UFC/100ml	< 1.0	< 1,0	Standard Methods 23rd 9222 ABD
Bacterias Aerobias	UFC (unidades formadoras de colonias)/100ml	< 1.0	-	Standard Methods 23rd 9215 D

Análisis Físico Químico				
Ensayos realizados	Unidad	Resultado	Requisito	Método
Cloro libre residual	mg/L	0,54	0,3 - 1,5	NTE INEN 977:1982
Turbiedad	UNT	0,90	Máx 5	NTE INEN-ISO 7027
Conductividad	µS/cm	166,70	-	Standard Métodos 23rd Edition 2510-B
pH	Unidades de pH	7,64	6,5 - 8	Standard Methods 23rd Edition 4500-H+B
Olor	Sensorial	No objetable	Aceptable	Sensorial
Sabor	Sensorial	No objetable	Aceptable	Sensorial

Coordenadas	
Latitud	Longitud
-2,058303	-79,976426




Gloria Bajaña Jurado
 Director ejecutivo

Informe de Resultados

EMAPAG

FECHA DE MUESTREO: 3/7/2024

Código de muestra	Hora	Temperatura °C	Sitio de recolección de muestra
Espol.RAP.0605	9:23:00	27,1	MI LOTE MZ 5141 SL 1 - SR. ANIBAL CAMPOVERDE

Análisis microbiológico				
Ensayos realizados	Unidad	Resultado	Requisito	Método
Coliformes totales	UFC/100ml	< 1.0	-	Standard Methods 23rd 9222 AB
Coliformes Fecales	UFC/100ml	< 1.0	< 1,0	Standard Methods 23rd 9222 ABD
Bacterias Aerobias	UFC (unidades formadoras de colonias)/100ml	< 1.0	-	Standard Methods 23rd 9215 D

Análisis Físico Químico				
Ensayos realizados	Unidad	Resultado	Requisito	Método
Cloro libre residual	mg/L	0,64	0,3 - 1,5	NTE INEN 977:1982
Turbiedad	UNT	0,29	Máx 5	NTE INEN-ISO 7027
Conductividad	µS/cm	161,50	-	Standard Métodos 23rd Edition 2510-B
pH	Unidades de pH	7,85	6,5 - 8	Standard Methods 23rd Edition 4500-H+B
Olor	Sensorial	No objetable	Aceptable	Sensorial
Sabor	Sensorial	No objetable	Aceptable	Sensorial

Coordenadas	
Latitud	Longitud
-2,059943	-79,979206



Gloria Bajaña Jurado
 Director ejecutivo

Informe de Resultados

EMAPAG

FECHA DE MUESTREO: 3/7/2024

Código de muestra	Hora	Temperatura °C	Sitio de recolección de muestra
Espol.RAP.0606	9:46:00	28,4	MI LOTE MZ 5125 SL 15 - SRA. JUANA ZAMORA (CAFÉ D'ESTRE)

Análisis microbiológico				
Ensayos realizados	Unidad	Resultado	Requisito	Método
Coliformes totales	UFC/100ml	< 1.0	-	Standard Methods 23rd 9222 AB
Coliformes Fecales	UFC/100ml	< 1.0	< 1,0	Standard Methods 23rd 9222 ABD
Bacterias Aerobias	UFC (unidades formadoras de colonias)/100ml	< 1.0	-	Standard Methods 23rd 9215 D

Análisis Físico Químico				
Ensayos realizados	Unidad	Resultado	Requisito	Método
Cloro libre residual	mg/L	0,54	0,3 - 1,5	NTE INEN 977:1982
Turbiedad	UNT	0,91	Máx 5	NTE INEN-ISO 7027
Conductividad	µS/cm	163,20	-	Standard Métodos 23rd Edition 2510-B
pH	Unidades de pH	7,80	6,5 - 8	Standard Methods 23rd Edition 4500-H+B
Olor	Sensorial	No objetable	Aceptable	Sensorial
Sabor	Sensorial	No objetable	Aceptable	Sensorial




Gloria Bajaña Jurado
 Director ejecutivo

Informe de Resultados

EMAPAG

FECHA DE MUESTREO: 3/7/2024

Código de muestra	Hora	Temperatura °C	Sitio de recolección de muestra
Espol.RAP.0607	9:53:00	27,9	MI LOTE MZ 5027 SL 18 - SR. NEY URETA

Análisis microbiológico

Ensayos realizados	Unidad	Resultado	Requisito	Método
Coliformes totales	UFC/100ml	< 1.0	-	Standard Methods 23rd 9222 AB
Coliformes Fecales	UFC/100ml	< 1.0	< 1,0	Standard Methods 23rd 9222 ABD
Bacterias Aerobias	UFC (unidades formadoras de colonias)/100ml	9.0 x 10 ⁰	-	Standard Methods 23rd 9215 D

Análisis Físico Químico

Ensayos realizados	Unidad	Resultado	Requisito	Método
Cloro libre residual	mg/L	0,58	0,3 - 1,5	NTE INEN 977:1982
Turbiedad	UNT	0,84	Máx 5	NTE INEN-ISO 7027
Conductividad	µS/cm	159,10	-	Standard Métodos 23rd Edition 2510-B
pH	Unidades de pH	7,43	6,5 - 8	Standard Methods 23rd Edition 4500-H+B
Olor	Sensorial	No objetable	Aceptable	Sensorial
Sabor	Sensorial	No objetable	Aceptable	Sensorial

Coordenadas

Latitud	Longitud
-2,057999	-79,981328



Gloria Bajaña Jurado
 Director ejecutivo

Informe de Resultados

EMAPAG

FECHA DE MUESTREO: 3/7/2024

Código de muestra	Hora	Temperatura °C	Sitio de recolección de muestra
Espol.RAP.0608	10:00:00	27,7	MI LOTE MZ 5084 SL 3 - SR. ROBERTO ARAUJO

Análisis microbiológico				
Ensayos realizados	Unidad	Resultado	Requisito	Método
Coliformes totales	UFC/100ml	< 1.0	-	Standard Methods 23rd 9222 AB
Coliformes Fecales	UFC/100ml	< 1.0	< 1,0	Standard Methods 23rd 9222 ABD
Bacterias Aerobias	UFC (unidades formadoras de colonias)/100ml	< 1.0	-	Standard Methods 23rd 9215 D

Análisis Físico Químico				
Ensayos realizados	Unidad	Resultado	Requisito	Método
Cloro libre residual	mg/L	0,58	0,3 - 1,5	NTE INEN 977:1982
Turbiedad	UNT	0,83	Máx 5	NTE INEN-ISO 7027
Conductividad	µS/cm	158,80	-	Standard Métodos 23rd Edition 2510-B
pH	Unidades de pH	7,40	6,5 - 8	Standard Methods 23rd Edition 4500-H+B
Olor	Sensorial	No objetable	Aceptable	Sensorial
Sabor	Sensorial	No objetable	Aceptable	Sensorial

Coordenadas	
Latitud	Longitud
-2,057882	-79,982421



Gloria Bajaña Jurado
 Director ejecutivo

Informe de Resultados

EMAPAG

FECHA DE MUESTREO: 3/7/2024

Código de muestra	Hora	Temperatura °C	Sitio de recolección de muestra
Espol.RAP.0609	10:06:00	27,6	MI LOTE MZ 5082 SL 9 - SRA. GINA PEREZ

Análisis microbiológico

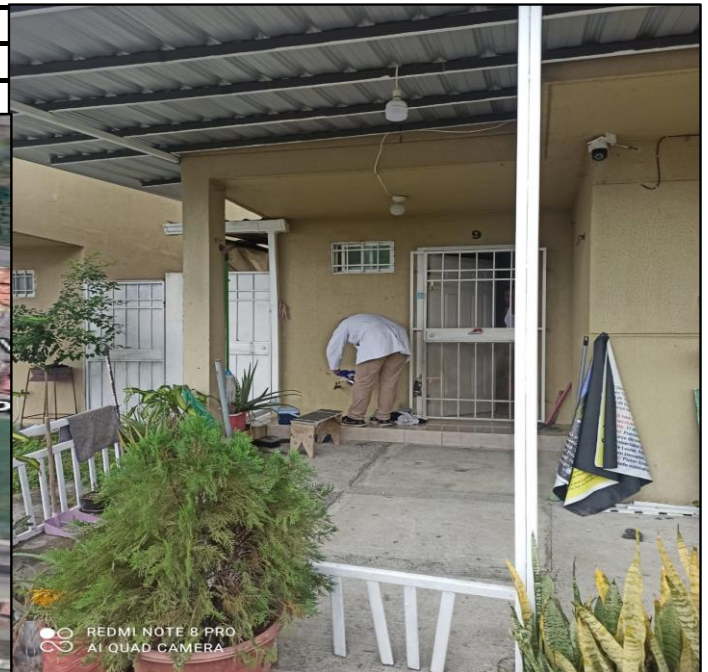
Ensayos realizados	Unidad	Resultado	Requisito	Método
Coliformes totales	UFC/100ml	< 1.0	-	Standard Methods 23rd 9222 AB
Coliformes Fecales	UFC/100ml	< 1.0	< 1,0	Standard Methods 23rd 9222 ABD
Bacterias Aerobias	UFC (unidades formadoras de colonias)/100ml	9.6 x 10 ²	-	Standard Methods 23rd 9215 D

Análisis Físico Químico

Ensayos realizados	Unidad	Resultado	Requisito	Método
Cloro libre residual	mg/L	0,62	0,3 - 1,5	NTE INEN 977:1982
Turbiedad	UNT	0,90	Máx 5	NTE INEN-ISO 7027
Conductividad	µS/cm	159,00	-	Standard Métodos 23rd Edition 2510-B
pH	Unidades de pH	7,45	6,5 - 8	Standard Methods 23rd Edition 4500-H+B
Olor	Sensorial	No objetable	Aceptable	Sensorial
Sabor	Sensorial	No objetable	Aceptable	Sensorial

Coordenadas

Latitud	Longitud
-2,057445	-79,983355



Gloria Bajaña Jurado
 Director ejecutivo

Informe de Resultados

EMAPAG

FECHA DE MUESTREO: 3/7/2024

Código de muestra	Hora	Temperatura °C	Sitio de recolección de muestra
Espol.RAP.0610	10:13:00	25,9	MI LOTE MZ 5080 SL 19 - SRA. CLARA YEPEZ (ASADERO "GRICELDA")

Análisis microbiológico				
Ensayos realizados	Unidad	Resultado	Requisito	Método
Coliformes totales	UFC/100ml	< 1.0	-	Standard Methods 23rd 9222 AB
Coliformes Fecales	UFC/100ml	< 1.0	< 1,0	Standard Methods 23rd 9222 ABD
Bacterias Aerobias	UFC (unidades formadoras de colonias)/100ml	3.3 x 10 ¹	-	Standard Methods 23rd 9215 D

Análisis Físico Químico				
Ensayos realizados	Unidad	Resultado	Requisito	Método
Cloro libre residual	mg/L	0,50	0,3 - 1,5	NTE INEN 977:1982
Turbiedad	UNT	0,71	Máx 5	NTE INEN-ISO 7027
Conductividad	µS/cm	164,20	-	Standard Métodos 23rd Edition 2510-B
pH	Unidades de pH	7,13	6,5 - 8	Standard Methods 23rd Edition 4500-H+B
Olor	Sensorial	No objetable	Aceptable	Sensorial
Sabor	Sensorial	No objetable	Aceptable	Sensorial

Coordenadas	
Latitud	Longitud
-2,058016	-79,984762



Gloria Bajaña Jurado
 Director ejecutivo

Informe de Resultados

EMAPAG

FECHA DE MUESTREO: 3/7/2024

Código de muestra	Hora	Temperatura °C	Sitio de recolección de muestra
Espol.RAP.0611	10:22:00	26,8	MI LOTE MZ 5067 SL 5 - SR. WILLIAN CRUZ

Análisis microbiológico				
Ensayos realizados	Unidad	Resultado	Requisito	Método
Coliformes totales	UFC/100ml	< 1.0	-	Standard Methods 23rd 9222 AB
Coliformes Fecales	UFC/100ml	< 1.0	< 1,0	Standard Methods 23rd 9222 ABD
Bacterias Aerobias	UFC (unidades formadoras de colonias)/100ml	4.0 x 10 ⁴	-	Standard Methods 23rd 9215 D

Análisis Físico Químico				
Ensayos realizados	Unidad	Resultado	Requisito	Método
Cloro libre residual	mg/L	0,44	0,3 - 1,5	NTE INEN 977:1982
Turbiedad	UNT	0,64	Máx 5	NTE INEN-ISO 7027
Conductividad	µS/cm	160,50	-	Standard Métodos 23rd Edition 2510-B
pH	Unidades de pH	7,25	6,5 - 8	Standard Methods 23rd Edition 4500-H+B
Olor	Sensorial	No objetable	Aceptable	Sensorial
Sabor	Sensorial	No objetable	Aceptable	Sensorial

Coordenadas	
Latitud	Longitud
-2,055748	-79,986364



Gloria Bajaña Jurado
 Director ejecutivo

Informe de Resultados

EMAPAG

FECHA DE MUESTREO: 3/7/2024

Código de muestra	Hora	Temperatura °C	Sitio de recolección de muestra
Espol.RAP.0612	10:32:00	28,2	MI LOTE MZ 5076 SL 7 - SR. RODRIGO FLORES (LUBRICADORA "RF MOTORS")

Análisis microbiológico				
Ensayos realizados	Unidad	Resultado	Requisito	Método
Coliformes totales	UFC/100ml	< 1.0	-	Standard Methods 23rd 9222 AB
Coliformes Fecales	UFC/100ml	< 1.0	< 1,0	Standard Methods 23rd 9222 ABD
Bacterias Aerobias	UFC (unidades formadoras de colonias)/100ml	2.7 x 10 ¹	-	Standard Methods 23rd 9215 D

Análisis Físico Químico				
Ensayos realizados	Unidad	Resultado	Requisito	Método
Cloro libre residual	mg/L	0,65	0,3 - 1,5	NTE INEN 977:1982
Turbiedad	UNT	0,55	Máx 5	NTE INEN-ISO 7027
Conductividad	µS/cm	159,10	-	Standard Métodos 23rd Edition 2510-B
pH	Unidades de pH	7,28	6,5 - 8	Standard Methods 23rd Edition 4500-H+B
Olor	Sensorial	No objetable	Aceptable	Sensorial
Sabor	Sensorial	No objetable	Aceptable	Sensorial

Coordenadas	
Latitud	Longitud
-2,056971	-79,984718



Gloria Bajaña Jurado
 Director ejecutivo

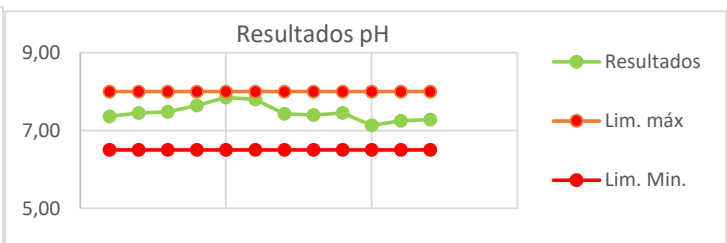
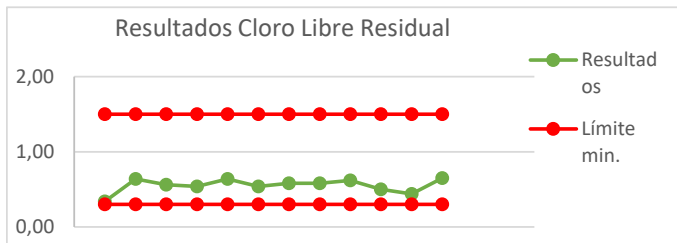
Informe de Resultados

EMAPAG

FECHA DE MUESTREO: 3/7/2024

RESUMEN DE RESULTADOS

Muestra	Conductividad (uS/cm)	CL (mg/L)	Coliformes totales (UFC/100ml)	Coliformes fecales (UFC/100ml)	B. aerobias (UFC (unidades formadoras de colonias)/100ml)	pH	Cumplimiento
Espol.RAP.0601	169,5	0,34	< 1.0	< 1.0	< 1.0	7,36	SI
Espol.RAP.0602	165,6	0,64	< 1.0	< 1.0	< 1.0	7,45	SI
Espol.RAP.0603	164,4	0,56	< 1.0	< 1.0	1.1 x 10 ¹	7,48	SI
Espol.RAP.0604	166,7	0,54	< 1.0	< 1.0	< 1.0	7,64	SI
Espol.RAP.0605	161,5	0,64	< 1.0	< 1.0	< 1.0	7,85	SI
Espol.RAP.0606	163,2	0,54	< 1.0	< 1.0	< 1.0	7,80	SI
Espol.RAP.0607	159,1	0,58	< 1.0	< 1.0	9.0 x 10 ⁰	7,43	SI
Espol.RAP.0608	158,8	0,58	< 1.0	< 1.0	< 1.0	7,40	SI
Espol.RAP.0609	159	0,62	< 1.0	< 1.0	9.6 x 10 ²	7,45	SI
Espol.RAP.0610	164,2	0,5	< 1.0	< 1.0	3.3 x 10 ¹	7,13	SI
Espol.RAP.0611	160,5	0,44	< 1.0	< 1.0	4.0 x 10 ⁴	7,25	SI
Espol.RAP.0612	159,1	0,65	< 1.0	< 1.0	2.7 x 10 ¹	7,28	SI



Observaciones

Las muestras analizadas SI cumplen con los requisitos solicitados por el cliente para Agua Para Consumo Humano, según la norma NTE INEN 1108: 2020 sexta revisión.

Los resultados emitidos corresponden exclusivamente a la muestra y a la información proporcionada por el cliente.
 Colorímetro: LP-EQ-A -14; Conductímetro/Termómetro: LP-EQ-A -17; Phmetro: LP-EQ-A -16; Turbidímetro:LP-EQ-B-53
 Valores con "<" significa ausencia ; UFC: Unidades formadoras de colonias.
 Formato aprobado por el cliente.

Gloria Bajaña Jurado
 Director ejecutivo