

## Informe de Resultados

### EMAPAG

FECHA DE MUESTREO: 15/7/2024

Código de muestra	Hora	Temperatura °C	Sitio de recolección de muestra
Espol.RPAP.0070	1:27:00	26,5	TENGUEL- CDLA. GUAYAQUIL, VIA LA CEMENTERIO - SRA. NIKITA BELTRAN

Análisis microbiológico				
Ensayos realizados	Unidad	Resultado	Requisito	Método
Coliformes totales	UFC/100ml	< 1.0	-	Standard Methods 23rd 9222 AB
Coliformes Fecales	UFC/100ml	< 1.0	< 1,0	Standard Methods 23rd 9222 ABD
Bacterias Aerobias	UFC (unidades formadoras de colonias)/100ml	< 1.0	-	Standard Methods 23rd 9215 D
Análisis Físico Químico				
Ensayos realizados	Unidad	Resultado	Requisito	Método
Cloro libre residual	mg/L	0,51	0,3 - 1,5	NTE INEN 977:1982
Turbiedad	UNT	0,71	Máx 5	NTE INEN-ISO 7027
Conductividad	µS/cm	294,00	-	Standard Métodos 23rd Edition 2510-B
pH	Unidades de pH	7,27	6,5 - 8	Standard Methods 23rd Edition 4500-H+B
Solidos totales	mg/L	128,00	-	Standard Methods 23rd Edition 2540-C
Color	Hz ~ Pt-Co	1,10	Max 15	NTE INEN-ISO 7887:2013
Olor	Sensorial	No objetable	Aceptable	Sensorial
Sabor	Sensorial	No objetable	Aceptable	Sensorial




Gloria Bajaña Jurado  
 Director ejecutivo

## Informe de Resultados

### EMAPAG

FECHA DE MUESTREO: 15/7/2024

Código de muestra	Hora	Temperatura °C	Sitio de recolección de muestra
Espol.RPAP.0071	11:41:00	26,3	TENGUEL- CDLA. MIRAFLORES - MZ 116-7 DP1 - SR. MANUEL JESUS LOJA

Análisis microbiológico				
Ensayos realizados	Unidad	Resultado	Requisito	Método
Coliformes totales	UFC/100ml	< 1.0	-	Standard Methods 23rd 9222 AB
Coliformes Fecales	UFC/100ml	< 1.0	< 1,0	Standard Methods 23rd 9222 ABD
Bacterias Aerobias	UFC (unidades formadoras de colonias)/100ml	5.0 x 10^0	-	Standard Methods 23rd 9215 D
Análisis Físico Químico				
Ensayos realizados	Unidad	Resultado	Requisito	Método
Cloro libre residual	mg/L	0,52	0,3 - 1,5	NTE INEN 977:1982
Turbiedad	UNT	0,84	Máx 5	NTE INEN-ISO 7027
Conductividad	µS/cm	290,00	-	Standard Métodos 23rd Edition 2510-B
pH	Unidades de pH	7,35	6,5 - 8	Standard Methods 23rd Edition 4500-H+B
Solidos totales	mg/L	142,00	-	Standard Methods 23rd Edition 2540-C
Color	Hz ~ Pt-Co	1,20	Max 15	NTE INEN-ISO 7887:2013
Olor	Sensorial	No objetable	Aceptable	Sensorial
Sabor	Sensorial	No objetable	Aceptable	Sensorial




Gloria Bajaña Jurado  
 Director ejecutivo



## Informe de Resultados

### EMAPAG

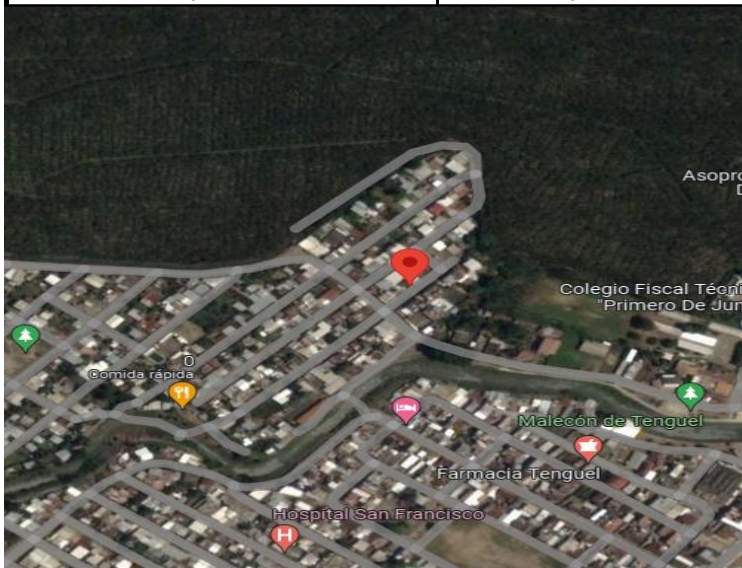
FECHA DE MUESTREO: 15/7/2024

Código de muestra	Hora	Temperatura °C	Sitio de recolección de muestra
Espol.RPAP.0072	11:53:00	27,2	TENGUEL- CDLA. 10 DE AGOSTO - TIENDA NIÑA DULCE- SRA. MARCIA CASTILLO

Análisis microbiológico				
Ensayos realizados	Unidad	Resultado	Requisito	Método
Coliformes totales	UFC/100ml	< 1.0	-	Standard Methods 23rd 9222 AB
Coliformes Fecales	UFC/100ml	< 1.0	< 1,0	Standard Methods 23rd 9222 ABD
Bacterias Aerobias	UFC (unidades formadoras de colonias)/100ml	1.2 x 10 <sup>3</sup>	-	Standard Methods 23rd 9215 D

Análisis Físico Químico				
Ensayos realizados	Unidad	Resultado	Requisito	Método
Cloro libre residual	mg/L	0,55	0,3 - 1,5	NTE INEN 977:1982
Turbiedad	UNT	0,93	Máx 5	NTE INEN-ISO 7027
Conductividad	µS/cm	290,00	-	Standard Métodos 23rd Edition 2510-B
pH	Unidades de pH	7,46	6,5 - 8	Standard Methods 23rd Edition 4500-H+B
Solidos totales	mg/L	127,00	-	Standard Methods 23rd Edition 2540-C
Color	Hz ~ Pt-Co	<0,2	Max 15	NTE INEN-ISO 7887:2013
Olor	Sensorial	No objetable	Aceptable	Sensorial
Sabor	Sensorial	No objetable	Aceptable	Sensorial

Coordenadas	
Latitud	Longitud
-2,992589	-79,792167



Gloria Bajaña Jurado  
 Director ejecutivo

## Informe de Resultados

### EMAPAG

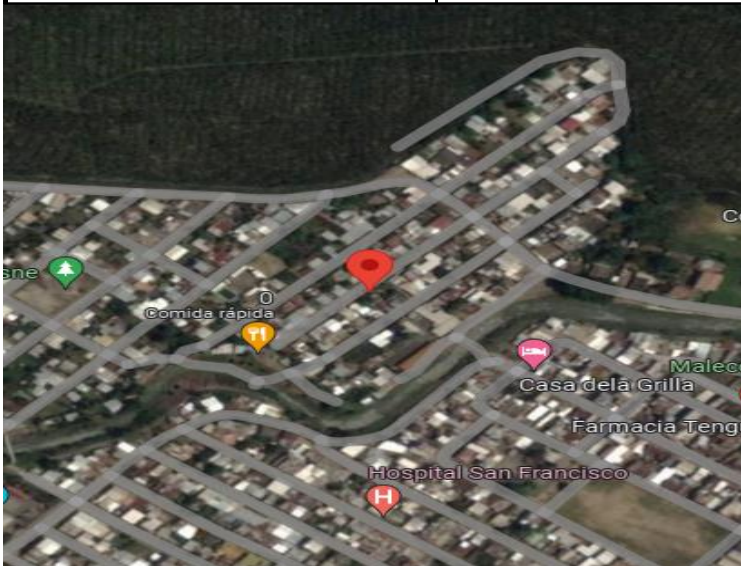
FECHA DE MUESTREO: 15/7/2024

Código de muestra	Hora	Temperatura °C	Sitio de recolección de muestra
Espol.RPAP.0073	12:03:00	26,8	TENGUEL- CDLA. 10 DE AGOSTO -MZ 101-4 DP3- SRA. JUANA CARDENAS

Análisis microbiológico				
Ensayos realizados	Unidad	Resultado	Requisito	Método
Coliformes totales	UFC/100ml	< 1.0	-	Standard Methods 23rd 9222 AB
Coliformes Fecales	UFC/100ml	< 1.0	< 1,0	Standard Methods 23rd 9222 ABD
Bacterias Aerobias	UFC (unidades formadoras de colonias)/100ml	6.0 x 10^0	-	Standard Methods 23rd 9215 D

Análisis Físico Químico				
Ensayos realizados	Unidad	Resultado	Requisito	Método
Cloro libre residual	mg/L	0,39	0,3 - 1,5	NTE INEN 977:1982
Turbiedad	UNT	0,61	Máx 5	NTE INEN-ISO 7027
Conductividad	µS/cm	291,00	-	Standard Métodos 23rd Edition 2510-B
pH	Unidades de pH	7,44	6,5 - 8	Standard Methods 23rd Edition 4500-H+B
Solidos totales	mg/L	137,00	-	Standard Methods 23rd Edition 2540-C
Color	Hz ~ Pt-Co	1,00	Max 15	NTE INEN-ISO 7887:2013
Olor	Sensorial	No objetable	Aceptable	Sensorial
Sabor	Sensorial	No objetable	Aceptable	Sensorial

Coordenadas	
Latitud	Longitud
-2,993328	-79,79316



Gloria Bajaña Jurado  
 Director ejecutivo



## Informe de Resultados

### EMAPAG

FECHA DE MUESTREO: 15/7/2024

Código de muestra	Hora	Temperatura °C	Sitio de recolección de muestra
Espol.RPAP.0074	12:12:00	26,9	TENGUEL- BARRIO RIVERAS DEL RIO KM 0 SUCRE Y MALECON - SR. EDWIN CHUCHUCA

Análisis microbiológico				
Ensayos realizados	Unidad	Resultado	Requisito	Método
Coliformes totales	UFC/100ml	< 1.0	-	Standard Methods 23rd 9222 AB
Coliformes Fecales	UFC/100ml	< 1.0	< 1,0	Standard Methods 23rd 9222 ABD
Bacterias Aerobias	UFC (unidades formadoras de	< 1.0	-	Standard Methods 23rd 9215 D
Análisis Físico Químico				
Ensayos realizados	Unidad	Resultado	Requisito	Método
Cloro libre residual	mg/L	0,56	0,3 - 1,5	NTE INEN 977:1982
Turbiedad	UNT	0,74	Máx 5	NTE INEN-ISO 7027
Conductividad	µS/cm	291,00	-	Standard Métodos 23rd Edition 2510-B
pH	Unidades de pH	7,39	6,5 - 8	Standard Methods 23rd Edition 4500-H+B
Solidos totales	mg/L	110,00	-	Standard Methods 23rd Edition 2540-C
Color	Hz ~ Pt-Co	<0,2	Max 15	NTE INEN-ISO 7887:2013
Olor	Sensorial	No objetable	Aceptable	Sensorial
Sabor	Sensorial	No objetable	Aceptable	Sensorial

Coordenadas	
Latitud	Longitud
-2,994553	-79,789967



Gloria Bajaña Jurado  
 Director ejecutivo

## Informe de Resultados

### EMAPAG

FECHA DE MUESTREO: 15/7/2024

Código de muestra	Hora	Temperatura °C	Sitio de recolección de muestra
Espol.RPAP.0075	12:20:00	26,7	TENGUEL- CDLA. 9 DE OCTUBRE- MZ 6- SL 13. SR. MODESTO PAREDES

Análisis microbiológico				
Ensayos realizados	Unidad	Resultado	Requisito	Método
Coliformes totales	UFC/100ml	< 1.0	-	Standard Methods 23rd 9222 AB
Coliformes Fecales	UFC/100ml	< 1.0	< 1,0	Standard Methods 23rd 9222 ABD
Bacterias Aerobias	UFC (unidades formadoras de colonias)/100ml	2.0 x 10 <sup>2</sup>	-	Standard Methods 23rd 9215 D

Análisis Físico Químico				
Ensayos realizados	Unidad	Resultado	Requisito	Método
Cloro libre residual	mg/L	0,47	0,3 - 1,5	NTE INEN 977:1982
Turbiedad	UNT	0,69	Máx 5	NTE INEN-ISO 7027
Conductividad	µS/cm	301,00	-	Standard Métodos 23rd Edition 2510-B
pH	Unidades de pH	7,74	6,5 - 8	Standard Methods 23rd Edition 4500-H+B
Solidos totales	mg/L	202,00	-	Standard Methods 23rd Edition 2540-C
Color	Hz ~ Pt-Co	1,00	Max 15	NTE INEN-ISO 7887:2013
Olor	Sensorial	No objetable	Aceptable	Sensorial
Sabor	Sensorial	No objetable	Aceptable	Sensorial

Coordenadas	
Latitud	Longitud
-2,99461652	-79,79058312



Gloria Bajaña Jurado  
 Director ejecutivo



## Informe de Resultados

### EMAPAG

FECHA DE MUESTREO: 15/7/2024

Código de muestra	Hora	Temperatura °C	Sitio de recolección de muestra
Espol.RPAP.0076	12:28:00	26	TENQUEL- CDLA. 9 DE OCTUBRE- MZ 25- SL 4. SR. NELSON ASENCIO

Análisis microbiológico				
Ensayos realizados	Unidad	Resultado	Requisito	Método
Coliformes totales	UFC/100ml	< 1.0	-	Standard Methods 23rd 9222 AB <sup>2</sup>
Coliformes Fecales	UFC/100ml	< 1.0	< 1,0	Standard Methods 23rd 9222 ABD
Bacterias Aerobias	UFC (unidades formadoras de colonias)/100ml	4.0 x 10 <sup>2</sup>	-	Standard Methods 23rd 9215 D

Análisis Físico Químico				
Ensayos realizados	Unidad	Resultado	Requisito	Método
Cloro libre residual	mg/L	0,45	0,3 - 1,5	NTE INEN 977:1982
Turbiedad	UNT	0,70	Máx 5	NTE INEN-ISO 7027
Conductividad	µS/cm	292,00	-	Standard Métodos 23rd Edition 2510-B
pH	Unidades de pH	7,50	6,5 - 8	Standard Methods 23rd Edition 4500-H+B
Solidos totales	mg/L	177,00	-	Standard Methods 23rd Edition 2540-C
Color	Hz ~ Pt-Co	1,20	Max 15	NTE INEN-ISO 7887:2013
Olor	Sensorial	No objetable	Aceptable	Sensorial
Sabor	Sensorial	No objetable	Aceptable	Sensorial

Coordenadas	
Latitud	Longitud
-2,993386	-79,791932



Gloria Bajaña Jurado  
 Director ejecutivo

## Informe de Resultados

### EMAPAG

FECHA DE MUESTREO: 15/7/2024

Código de muestra	Hora	Temperatura °C	Sitio de recolección de muestra
Espol.RPAP.0077	12:41:00	26,1	TENGUEL- CDLA. 9 DE OCTUBRE- MZ 31- SL 20, SR. DARWIN LINDAO

Análisis microbiológico				
Ensayos realizados	Unidad	Resultado	Requisito	Método
Coliformes totales	UFC/100ml	< 1.0	-	Standard Methods 23rd 9222 AB
Coliformes Fecales	UFC/100ml	< 1.0	< 1,0	Standard Methods 23rd 9222 ABD
Bacterias Aerobias	UFC (unidades formadoras de colonias)/100ml	< 1.0	-	Standard Methods 23rd 9215 D

Análisis Físico Químico				
Ensayos realizados	Unidad	Resultado	Requisito	Método
Cloro libre residual	mg/L	0,46	0,3 - 1,5	NTE INEN 977:1982
Turbiedad	UNT	0,81	Máx 5	NTE INEN-ISO 7027
Conductividad	µS/cm	290,00	-	Standard Métodos 23rd Edition 2510-B
pH	Unidades de pH	7,56	6,5 - 8	Standard Methods 23rd Edition 4500-H+B
Solidos totales	mg/L	198,00	-	Standard Methods 23rd Edition 2540-C
Color	Hz ~ Pt-Co	1,30	Max 15	NTE INEN-ISO 7887:2013
Olor	Sensorial	No objetable	Aceptable	Sensorial
Sabor	Sensorial	No objetable	Aceptable	Sensorial




Gloria Bajaña Jurado  
 Director ejecutivo



# Informe de Resultados

## EMAPAG

FECHA DE MUESTREO: 15/7/2024

Código de muestra	Hora	Temperatura °C	Sitio de recolección de muestra
Espol.RPAP.0078	12:50:00	26,2	TENGUEL- CALLE VICTOR HUGO FLORES FRENTE IGLESIA SAN FRANCISCO- SRA. CRISTIANSEN

Análisis microbiológico				
Ensayos realizados	Unidad	Resultado	Requisito	Método
Coliformes totales	UFC/100ml	< 1.0	-	Standard Methods 23rd 9222 AB
Coliformes Fecales	UFC/100ml	< 1.0	< 1,0	Standard Methods 23rd 9222 ABD
Bacterias Aerobias	UFC (unidades formadoras de colonias)/100ml	< 1.0	-	Standard Methods 23rd 9215 D

Análisis Físico Químico				
Ensayos realizados	Unidad	Resultado	Requisito	Método
Cloro libre residual	mg/L	0,44	0,3 - 1,5	NTE INEN 977:1982
Turbiedad	UNT	0,90	Máx 5	NTE INEN-ISO 7027
Conductividad	µS/cm	291,00	-	Standard Métodos 23rd Edition 2510-B
pH	Unidades de pH	7,39	6,5 - 8	Standard Methods 23rd Edition 4500-H+B
Solidos totales	mg/L	174,00	-	Standard Methods 23rd Edition 2540-C
Color	Hz ~ Pt-Co	<0,2	Max 15	NTE INEN-ISO 7887:2013
Olor	Sensorial	No objetable	Aceptable	Sensorial
Sabor	Sensorial	No objetable	Aceptable	Sensorial



Gloria Bajaña Jurado  
 Director ejecutivo

## Informe de Resultados

EMAPAG

FECHA DE MUESTREO: 15/7/2024

Código de muestra	Hora	Temperatura °C	Sitio de recolección de muestra
Espol.RPAP.0079	13:23:00	26,8	TENGUEL- CDLA. LAS MALVINAS (ESQUINA) SR. CARLOS RONQUILLO

Análisis microbiológico				
Ensayos realizados	Unidad	Resultado	Requisito	Método
Coliformes totales	UFC/100ml	< 1.0	-	Standard Methods 23rd 9222 AB
Coliformes Fecales	UFC/100ml	< 1.0	< 1,0	Standard Methods 23rd 9222 ABD
Bacterias Aerobias	UFC (unidades formadoras de colonias)/100ml	5.9 x 10 <sup>1</sup>	-	Standard Methods 23rd 9215 D

Análisis Físico Químico				
Ensayos realizados	Unidad	Resultado	Requisito	Método
Cloro libre residual	mg/L	0,45	0,3 - 1,5	NTE INEN 977:1982
Turbiedad	UNT	0,74	Máx 5	NTE INEN-ISO 7027
Conductividad	µS/cm	291,00	-	Standard Métodos 23rd Edition 2510-B
pH	Unidades de pH	7,43	6,5 - 8	Standard Methods 23rd Edition 4500-H+B
Solidos totales	mg/L	196,00	-	Standard Methods 23rd Edition 2540-C
Color	Hz ~ Pt-Co	1,20	Max 15	NTE INEN-ISO 7887:2013
Olor	Sensorial	No objetable	Aceptable	Sensorial
Sabor	Sensorial	No objetable	Aceptable	Sensorial

Coordenadas	
Latitud	Longitud
-2,998338	-79,791812



Gloria Bajaña Jurado  
 Director ejecutivo



## Informe de Resultados

### EMAPAG

FECHA DE MUESTREO: 15/7/2024

Código de muestra	Hora	Temperatura °C	Sitio de recolección de muestra
Espol.RPAP.0080	13:33:00	26	CDLA. 5 DE DICIEMBRE- MZ 79 - SL2 -SR. JAIRO AGUILAR

Análisis microbiológico				
Ensayos realizados	Unidad	Resultado	Requisito	Método
Coliformes totales	UFC/100ml	< 1.0	-	Standard Methods 23rd 9222 AB
Coliformes Fecales	UFC/100ml	< 1.0	< 1,0	Standard Methods 23rd 9222 ABD
Bacterias Aerobias	UFC (unidades formadoras de colonias)/100ml	2.0 x 10^0	-	Standard Methods 23rd 9215 D

Análisis Físico Químico				
Ensayos realizados	Unidad	Resultado	Requisito	Método
Cloro libre residual	mg/L	0,44	0,3 - 1,5	NTE INEN 977:1982
Turbiedad	UNT	0,75	Máx 5	NTE INEN-ISO 7027
Conductividad	µS/cm	289,00	-	Standard Métodos 23rd Edition 2510-B
pH	Unidades de pH	7,50	6,5 - 8	Standard Methods 23rd Edition 4500-H+B
Solidos totales	mg/L	189,00	-	Standard Methods 23rd Edition 2540-C
Color	Hz ~ Pt-Co	1,10	Max 15	NTE INEN-ISO 7887:2013
Olor	Sensorial	No objetable	Aceptable	Sensorial
Sabor	Sensorial	No objetable	Aceptable	Sensorial




Gloria Bajaña Jurado  
 Director ejecutivo

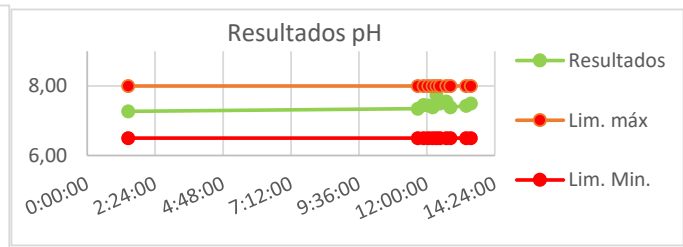
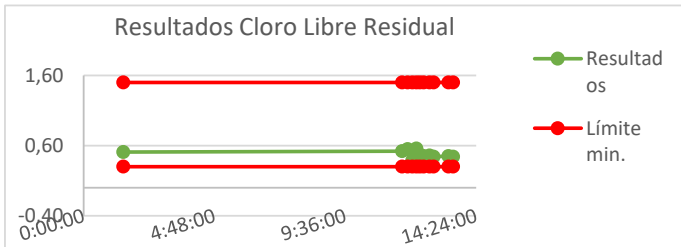
## Informe de Resultados

### EMAPAG

FECHA DE MUESTREO: 15/7/2024

### RESUMEN DE RESULTADOS

Muestra	Conductividad (uS/cm)	CL (mg/L)	Coliformes totales (NMP/100ml)	Coliformes fecales (NMP/100ml)	B. aerobias (UFC/ml)	pH	Cumplimiento
Espol.RPAP.0070	294	0,51	< 1.0	< 1.0	< 1.0	7,27	SI
Espol.RPAP.0071	290	0,52	< 1.0	< 1.0	5.0 x 10 <sup>0</sup>	7,35	SI
Espol.RPAP.0072	290	0,55	< 1.0	< 1.0	1.2 x 10 <sup>3</sup>	7,46	SI
Espol.RPAP.0073	291	0,39	< 1.0	< 1.0	6.0 x 10 <sup>0</sup>	7,44	SI
Espol.RPAP.0074	291	0,56	< 1.0	< 1.0	< 1.0	7,39	SI
Espol.RPAP.0075	301	0,47	< 1.0	< 1.0	2.0 x 10 <sup>2</sup>	7,74	SI
Espol.RPAP.0076	292	0,45	< 1.0	< 1.0	4.0 x 10 <sup>2</sup>	7,5	SI
Espol.RPAP.0077	290	0,46	< 1.0	< 1.0	< 1.0	7,56	SI
Espol.RPAP.0078	291	0,44	< 1.0	< 1.0	< 1.0	7,39	SI
Espol.RPAP.0079	291	0,45	< 1.0	< 1.0	5.9 x 10 <sup>1</sup>	7,43	SI
Espol.RPAP.0080	289	0,44	< 1.0	< 1.0	2.0 x 10 <sup>0</sup>	7,5	SI



#### Observaciones

Las muestras analizadas SI cumplen con los requisitos solicitados por el cliente para Agua Para Consumo Humano, según la norma NTE INEN 1108: 2020 sexta revisión.

Los resultados emitidos corresponden exclusivamente a la muestra y a la información proporcionada por el cliente.

Colorímetro: LP-EQ-A -14; Conductímetro/Termómetro: LP-EQ-A -17; Phmetro: LP-EQ-A -16; Turbidímetro: LP-EQ-B-53

Valores con "<" significa ausencia ; UFC: Unidades formadoras de colonias.

Formato aprobado por el cliente.

Gloria Bajaña Jurado  
 Director ejecutivo