

Informe de Resultados

EMAPAG

FECHA DE MUESTREO: 18/7/2024

Código de muestra	Hora	Temperatura °C	Sitio de recolección de muestra
Espol.RPAP.0081	9:51:00	26,6	ISLA PUNÁ- PLANTA OSMOSIS INVERSA

Análisis microbiológico				
Ensayos realizados	Unidad	Resultado	Requisito	Método
Coliformes totales	UFC/100ml	< 1.0	-	Standard Methods 23rd 9222 AB
Coliformes Fecales	UFC/100ml	< 1.0	< 1,0	Standard Methods 23rd 9222 ABD
Bacterias Aerobias	UFC (unidades formadoras de colonias)/100ml	< 1.0	-	Standard Methods 23rd 9215 D
Análisis Físico Químico				
Ensayos realizados	Unidad	Resultado	Requisito	Método
Cloro libre residual	mg/L	0,61	0,3 - 1,5	NTE INEN 977:1982
Turbiedad	UNT	0,44	Máx 5	NTE INEN-ISO 7027
Conductividad	µS/cm	712,00	-	Standard Métodos 23rd Edition 2510-B
pH	Unidades de pH	6,85	6,5 - 8	Standard Methods 23rd Edition 4500-H+B
Solidos totales	mg/L	326,00	-	Standard Methods 23rd Edition 2540-C
Color	Hz ~ Pt-Co	1,20	Max 15	NTE INEN-ISO 7887:2013
Olor	Sensorial	No objetable	Aceptable	Sensorial
Sabor	Sensorial	No objetable	Aceptable	Sensorial

Coordenadas	
Latitud	Longitud
-2,73398	-79,91548





Gloria Bajaña Jurado
 Director ejecutivo

Informe de Resultados

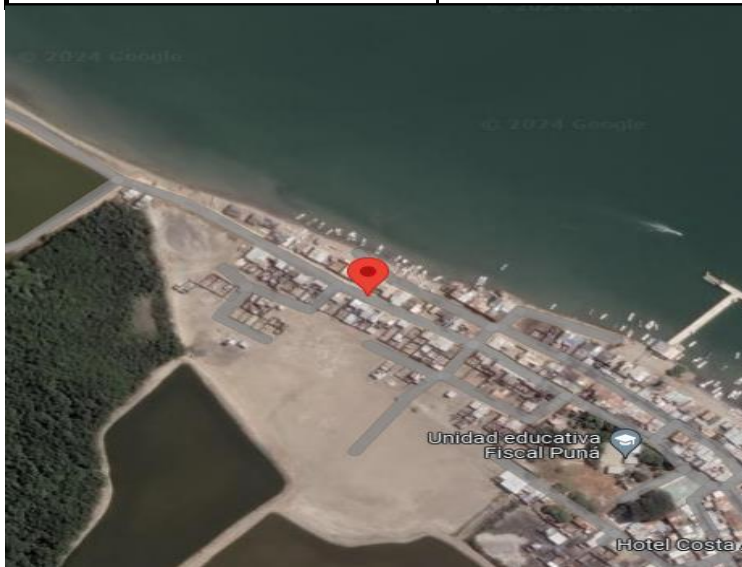
EMAPAG

FECHA DE MUESTREO: 18/7/2024

Código de muestra	Hora	Temperatura °C	Sitio de recolección de muestra
Espol.RPAP.0082	10:37:00	26,8	PARROQUIA PUNA NUEVA - MZ 57 - SL 01- SECTOR BARRIO LINDO - SRA. VICTORIA JIMENEZ

Análisis microbiológico				
Ensayos realizados	Unidad	Resultado	Requisito	Método
Coliformes totales	UFC/100ml	< 1.0	-	Standard Methods 23rd 9222 AB
Coliformes Fecales	UFC/100ml	< 1.0	< 1,0	Standard Methods 23rd 9222 ABD
Bacterias Aerobias	UFC (unidades formadoras de colonias)/100ml	< 1.0	-	Standard Methods 23rd 9215 D
Análisis Físico Químico				
Ensayos realizados	Unidad	Resultado	Requisito	Método
Cloro libre residual	mg/L	0,40	0,3 - 1,5	NTE INEN 977:1982
Turbiedad	UNT	0,68	Máx 5	NTE INEN-ISO 7027
Conductividad	µS/cm	697,00	-	Standard Métodos 23rd Edition 2510-B
pH	Unidades de pH	6,70	6,5 - 8	Standard Methods 23rd Edition 4500-H+B
Solidos totales	mg/L	250,00	-	Standard Methods 23rd Edition 2540-C
Color	Hz ~ Pt-Co	1,20	Max 15	NTE INEN-ISO 7887:2013
Olor	Sensorial	No objetable	Aceptable	Sensorial
Sabor	Sensorial	No objetable	Aceptable	Sensorial

Coordenadas	
Latitud	Longitud
-2,73448	-79,91435



Gloria Bajaña Jurado
 Director ejecutivo

Informe de Resultados

EMAPAG

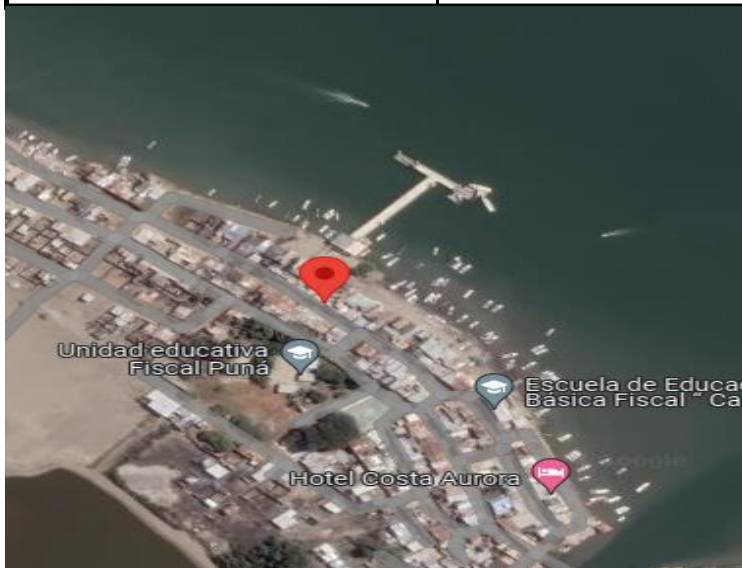
FECHA DE MUESTREO: 18/7/2024

Código de muestra	Hora	Temperatura °C	Sitio de recolección de muestra
Espol.RPAP.0083	10:44:00	26,5	PARROQUIA PUNA NUEVA - MZ 34 - SL 08- FAMILIA APOLINARIO DELGADO

Análisis microbiológico				
Ensayos realizados	Unidad	Resultado	Requisito	Método
Coliformes totales	UFC/100ml	< 1.0	-	Standard Methods 23rd 9222 AB ₂
Coliformes Fecales	UFC/100ml	< 1.0	< 1,0	Standard Methods 23rd 9222 ABD
Bacterias Aerobias	UFC (unidades formadoras de colonias)/100ml	< 1.0	-	Standard Methods 23rd 9215 D

Análisis Físico Químico				
Ensayos realizados	Unidad	Resultado	Requisito	Método
Cloro libre residual	mg/L	0,44	0,3 - 1,5	NTE INEN 977:1982
Turbiedad	UNT	0,42	Máx 5	NTE INEN-ISO 7027
Conductividad	µS/cm	699,00	-	Standard Métodos 23rd Edition 2510-B
pH	Unidades de pH	6,64	6,5 - 8	Standard Methods 23rd Edition 4500-H+B
Solidos totales	mg/L	308,00	-	Standard Methods 23rd Edition 2540-C
Color	Hz ~ Pt-Co	1,00	Max 15	NTE INEN-ISO 7887:2013
Olor	Sensorial	No objetable	Aceptable	Sensorial
Sabor	Sensorial	No objetable	Aceptable	Sensorial

Coordenadas	
Latitud	Longitud
-2,73552	-79,9125



Gloria Bajaña Jurado
 Director ejecutivo

Informe de Resultados

EMAPAG

FECHA DE MUESTREO: 18/7/2024

Código de muestra	Hora	Temperatura °C	Sitio de recolección de muestra
Espol.RPAP.0084	10:55:00	27,1	PARROQUIA PUNA BAJA - MZ 046-6 DP2- SRA. GALILEA REYES

Análisis microbiológico				
Ensayos realizados	Unidad	Resultado	Requisito	Método
Coliformes totales	UFC/100ml	< 1.0	-	Standard Methods 23rd 9222 AB ²
Coliformes Fecales	UFC/100ml	< 1.0	< 1,0	Standard Methods 23rd 9222 ABD
Bacterias Aerobias	UFC (unidades formadoras de colonias)/100ml	2.2 x 10 ²	-	Standard Methods 23rd 9215 D

Análisis Físico Químico				
Ensayos realizados	Unidad	Resultado	Requisito	Método
Cloro libre residual	mg/L	0,45	0,3 - 1,5	NTE INEN 977:1982
Turbiedad	UNT	0,91	Máx 5	NTE INEN-ISO 7027
Conductividad	µS/cm	701,00	-	Standard Métodos 23rd Edition 2510-B
pH	Unidades de pH	6,68	6,5 - 8	Standard Methods 23rd Edition 4500-H+B
Solidos totales	mg/L	288,00	-	Standard Methods 23rd Edition 2540-C
Color	Hz ~ Pt-Co	1,00	Max 15	NTE INEN-ISO 7887:2013
Olor	Sensorial	No objetable	Aceptable	Sensorial
Sabor	Sensorial	No objetable	Aceptable	Sensorial

Coordenadas	
Latitud	Longitud
-2,73667	-79,91186



Gloria Bajaña Jurado
 Director ejecutivo

Informe de Resultados

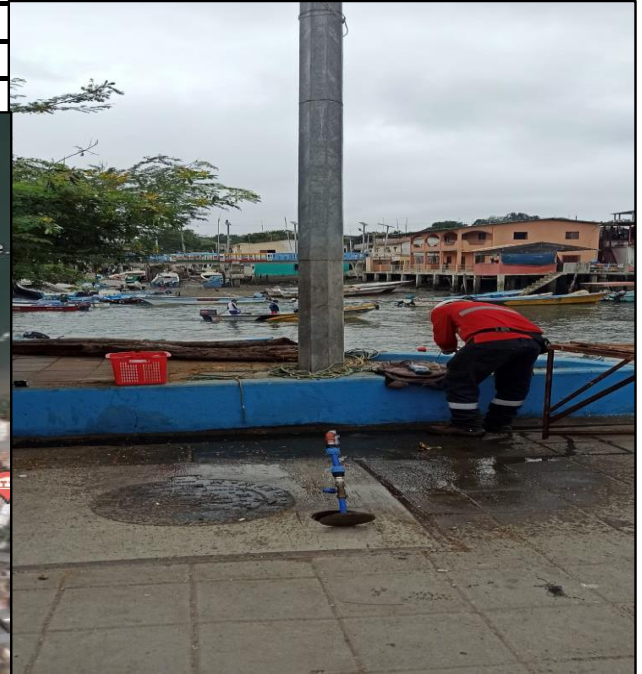
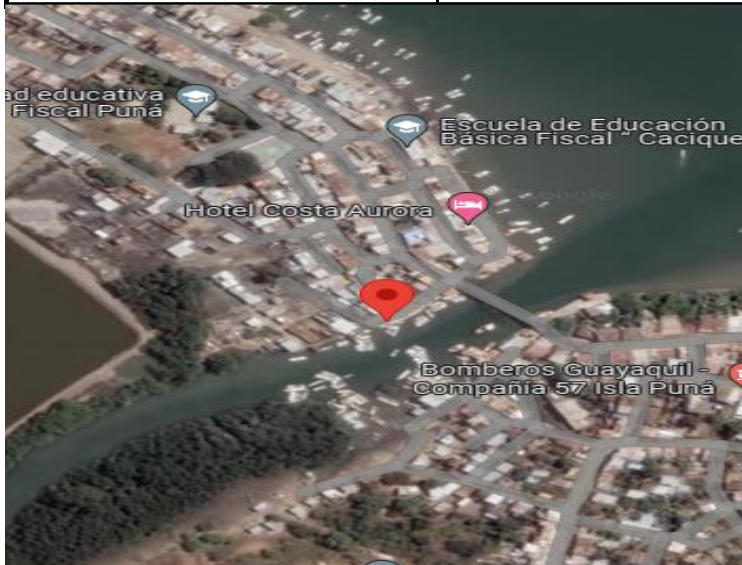
EMAPAG

FECHA DE MUESTREO: 18/7/2024

Código de muestra	Hora	Temperatura °C	Sitio de recolección de muestra
Espol.RPAP.0085	11:05:00	27	PARROQUIA PUNA BAJA - MALECON Y CALLE HUGO ALMEDIDA - MZ 43 -SL 10- PUNTO DE AFORO

Análisis microbiológico				
Ensayos realizados	Unidad	Resultado	Requisito	Método
Coliformes totales	UFC/100ml	< 1.0	-	Standard Methods 23rd 9222 AB ²
Coliformes Fecales	UFC/100ml	< 1.0	< 1,0	Standard Methods 23rd 9222 ABD
Bacterias Aerobias	UFC (unidades formadoras de	1.0 x 10 ⁴	-	Standard Methods 23rd 9215 D
Análisis Físico Químico				
Ensayos realizados	Unidad	Resultado	Requisito	Método
Cloro libre residual	mg/L	0,55	0,3 - 1,5	NTE INEN 977:1982
Turbiedad	UNT	0,88	Máx 5	NTE INEN-ISO 7027
Conductividad	µS/cm	701,00	-	Standard Métodos 23rd Edition 2510-B
pH	Unidades de pH	6,63	6,5 - 8	Standard Methods 23rd Edition 4500-H+B
Solidos totales	mg/L	319,00	-	Standard Methods 23rd Edition 2540-C
Color	Hz ~ Pt-Co	<0,2	Max 15	NTE INEN-ISO 7887:2013
Olor	Sensorial	No objetable	Aceptable	Sensorial
Sabor	Sensorial	No objetable	Aceptable	Sensorial

Coordenadas	
Latitud	Longitud
-2,73802	-79,91167



Gloria Bajaña Jurado
 Director ejecutivo

Informe de Resultados

EMAPAG

FECHA DE MUESTREO: 18/7/2024

Código de muestra	Hora	Temperatura °C	Sitio de recolección de muestra
Espol.RPAP.0086	11:12:00	26,2	PARROQUIA PUNA ALTA- MZ 15- SL23- SR. JULIO ROCA

Análisis microbiológico				
Ensayos realizados	Unidad	Resultado	Requisito	Método
Coliformes totales	UFC/100ml	< 1.0	-	Standard Methods 23rd 9222 AB ²
Coliformes Fecales	UFC/100ml	< 1.0	< 1,0	Standard Methods 23rd 9222 ABD
Bacterias Aerobias	UFC (unidades formadoras de colonias)/100ml	8.0 x 10 ⁰	-	Standard Methods 23rd 9215 D

Análisis Físico Químico				
Ensayos realizados	Unidad	Resultado	Requisito	Método
Cloro libre residual	mg/L	0,51	0,3 - 1,5	NTE INEN 977:1982
Turbiedad	UNT	0,73	Máx 5	NTE INEN-ISO 7027
Conductividad	µS/cm	701,00	-	Standard Métodos 23rd Edition 2510-B
pH	Unidades de pH	6,70	6,5 - 8	Standard Methods 23rd Edition 4500-H+B
Solidos totales	mg/L	233,00	-	Standard Methods 23rd Edition 2540-C
Color	Hz ~ Pt-Co	<0,2	Max 15	NTE INEN-ISO 7887:2013
Olor	Sensorial	No objetable	Aceptable	Sensorial
Sabor	Sensorial	No objetable	Aceptable	Sensorial

Coordenadas	
Latitud	Longitud
-2,73836	-79,91084



Gloria Bajaña Jurado
 Director ejecutivo

Informe de Resultados

EMAPAG

FECHA DE MUESTREO: 18/7/2024

Código de muestra	Hora	Temperatura °C	Sitio de recolección de muestra
Espol.RPAP.0087	11:23:00	26,9	PARROQUIA PUNA ALTA- SECTOR 1152- SECTOR PUNTO DE COLA

Análisis microbiológico				
Ensayos realizados	Unidad	Resultado	Requisito	Método
Coliformes totales	UFC/100ml	< 1.0	-	Standard Methods 23rd 9222 AB
Coliformes Fecales	UFC/100ml	< 1.0	< 1,0	Standard Methods 23rd 9222 ABD
Bacterias Aerobias	UFC (unidades formadoras de colonias)/100ml	4.0 x 10 ⁰	-	Standard Methods 23rd 9215 D

Análisis Físico Químico				
Ensayos realizados	Unidad	Resultado	Requisito	Método
Cloro libre residual	mg/L	0,74	0,3 - 1,5	NTE INEN 977:1982
Turbiedad	UNT	0,70	Máx 5	NTE INEN-ISO 7027
Conductividad	µS/cm	702,00	-	Standard Métodos 23rd Edition 2510-B
pH	Unidades de pH	6,67	6,5 - 8	Standard Methods 23rd Edition 4500-H+B
Solidos totales	mg/L	327,00	-	Standard Methods 23rd Edition 2540-C
Color	Hz ~ Pt-Co	1,20	Max 15	NTE INEN-ISO 7887:2013
Olor	Sensorial	No objetable	Aceptable	Sensorial
Sabor	Sensorial	No objetable	Aceptable	Sensorial

Coordenadas	
Latitud	Longitud
-2,73917	-79,91058



Gloria Bajaña Jurado
 Director ejecutivo

Informe de Resultados

EMAPAG

FECHA DE MUESTREO: 18/7/2024

Código de muestra	Hora	Temperatura °C	Sitio de recolección de muestra
Espol.RPAP.0088	11:32:00	27,1	PARROQUIA PUNA ALTA- CALLE PATRIA Y CALLEJON S/N MZ 11 SL 2- FAMILIA CASTRO

Análisis microbiológico				
Ensayos realizados	Unidad	Resultado	Requisito	Método
Coliformes totales	UFC/100ml	< 1.0	-	Standard Methods 23rd 9222 AB
Coliformes Fecales	UFC/100ml	< 1.0	< 1,0	Standard Methods 23rd 9222 ABD
Bacterias Aerobias	UFC (unidades formadoras de colonias)/100ml	< 1.0	-	Standard Methods 23rd 9215 D
Análisis Físico Químico				
Ensayos realizados	Unidad	Resultado	Requisito	Método
Cloro libre residual	mg/L	0,45	0,3 - 1,5	NTE INEN 977:1982
Turbiedad	UNT	0,56	Máx 5	NTE INEN-ISO 7027
Conductividad	µS/cm	702,00	-	Standard Métodos 23rd Edition 2510-B
pH	Unidades de pH	6,58	6,5 - 8	Standard Methods 23rd Edition 4500-H+B
Solidos totales	mg/L	317,00	-	Standard Methods 23rd Edition 2540-C
Color	Hz ~ Pt-Co	1,10	Max 15	NTE INEN-ISO 7887:2013
Olor	Sensorial	No objetable	Aceptable	Sensorial
Sabor	Sensorial	No objetable	Aceptable	Sensorial

Coordenadas	
Latitud	Longitud
-2,7382	-79,90953



Gloria Bajaña Jurado
 Director ejecutivo

Informe de Resultados

EMAPAG

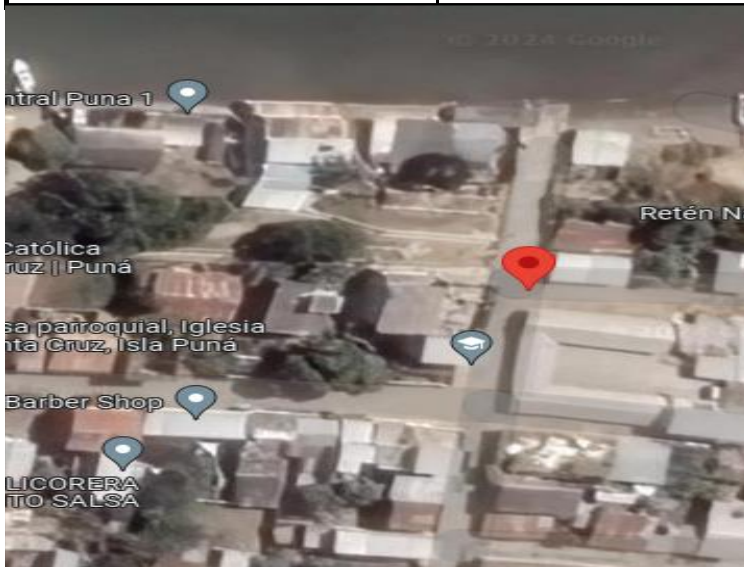
FECHA DE MUESTREO: 18/7/2024

Código de muestra	Hora	Temperatura °C	Sitio de recolección de muestra
Espol.RPAP.0089	11:45:00	26,9	PARROQUIA PUNA ALTA- CAMINO AL TAVOR -MZ 4 SL 5- SECTOR 1150- PUNTO DE AFORO

Análisis microbiológico				
Ensayos realizados	Unidad	Resultado	Requisito	Método
Coliformes totales	UFC/100ml	< 1.0	-	Standard Methods 23rd 9222 AB ²
Coliformes Fecales	UFC/100ml	< 1.0	< 1,0	Standard Methods 23rd 9222 ABD
Bacterias Aerobias	UFC (unidades formadoras de colonias)/100ml	1.3 x 10 ¹	-	Standard Methods 23rd 9215 D

Análisis Físico Químico				
Ensayos realizados	Unidad	Resultado	Requisito	Método
Cloro libre residual	mg/L	0,55	0,3 - 1,5	NTE INEN 977:1982
Turbiedad	UNT	0,31	Máx 5	NTE INEN-ISO 7027
Conductividad	µS/cm	702,00	-	Standard Métodos 23rd Edition 2510-B
pH	Unidades de pH	6,66	6,5 - 8	Standard Methods 23rd Edition 4500-H+B
Solidos totales	mg/L	350,00	-	Standard Methods 23rd Edition 2540-C
Color	Hz ~ Pt-Co	1,10	Max 15	NTE INEN-ISO 7887:2013
Olor	Sensorial	No objetable	Aceptable	Sensorial
Sabor	Sensorial	No objetable	Aceptable	Sensorial

Coordenadas	
Latitud	Longitud
-2,738083	-79,90806



Gloria Bajaña Jurado
 Director ejecutivo

Informe de Resultados

EMAPAG

FECHA DE MUESTREO: 18/7/2024

Código de muestra	Hora	Temperatura °C	Sitio de recolección de muestra
Espol.RPAP.0090	11:56:00	27,2	PARROQUIA PUNA ALTA- CAMINO AL TABOR -SECTOR LOS CEIBOS- MZ 4 SL 13- OFICINA DE ATENCION AL CLIENTE

Análisis microbiológico				
Ensayos realizados	Unidad	Resultado	Requisito	Método
Coliformes totales	UFC/100ml	< 1.0	-	Standard Methods 23rd 9222 AB
Coliformes Fecales	UFC/100ml	< 1.0	< 1,0	Standard Methods 23rd 9222 ABD
Bacterias Aerobias	UFC (unidades formadoras de colonias)/100ml	< 1.0	-	Standard Methods 23rd 9215 D
Análisis Físico Químico				
Ensayos realizados	Unidad	Resultado	Requisito	Método
Cloro libre residual	mg/L	0,56	0,3 - 1,5	NTE INEN 977:1982
Turbiedad	UNT	0,40	Máx 5	NTE INEN-ISO 7027
Conductividad	µS/cm	703,00	-	Standard Métodos 23rd Edition 2510-B
pH	Unidades de pH	6,65	6,5 - 8	Standard Methods 23rd Edition 4500-H+B
Solidos totales	mg/L	340,00	-	Standard Methods 23rd Edition 2540-C
Color	Hz ~ Pt-Co	1,20	Max 15	NTE INEN-ISO 7887:2013
Olor	Sensorial	No objetable	Aceptable	Sensorial
Sabor	Sensorial	No objetable	Aceptable	Sensorial

Coordenadas	
Latitud	Longitud
-2,74	-79,90795



Gloria Bajaña Jurado
 Director ejecutivo

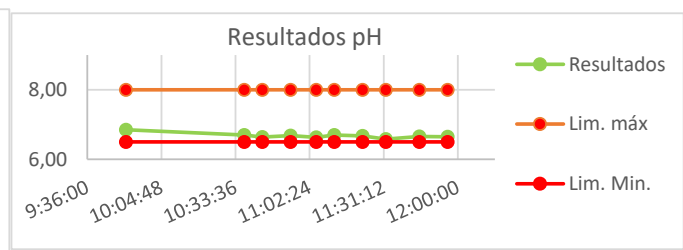
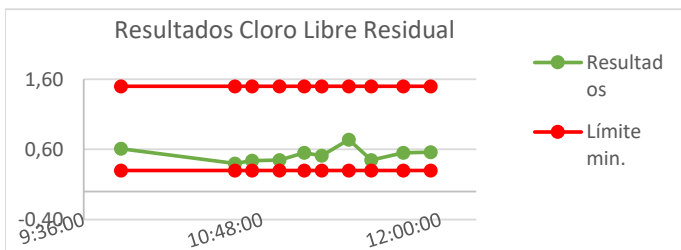
Informe de Resultados

EMAPAG

FECHA DE MUESTREO: 18/7/2024

RESUMEN DE RESULTADOS

Muestra	Conductividad (uS/cm)	CL (mg/L)	Coliformes totales (NMP/100ml)	Coliformes fecales (NMP/100ml)	B. aerobias (UFC/ml)	pH	Cumplimiento
Espol.RPAP.0081	712	0,61	< 1.0	< 1.0	< 1.0	6,85	SI
Espol.RPAP.0082	697	0,4	< 1.0	< 1.0	< 1.0	6,7	SI
Espol.RPAP.0083	699	0,44	< 1.0	< 1.0	< 1.0	6,64	SI
Espol.RPAP.0084	701	0,45	< 1.0	< 1.0	2.2 x 10 ²	6,68	SI
Espol.RPAP.0085	701	0,55	< 1.0	< 1.0	1.0 x 10 ⁰	6,63	SI
Espol.RPAP.0086	701	0,51	< 1.0	< 1.0	8.0 x 10 ⁰	6,7	SI
Espol.RPAP.0087	702	0,74	< 1.0	< 1.0	4.0 x 10 ⁰	6,67	SI
Espol.RPAP.0088	702	0,45	< 1.0	< 1.0	< 1.0	6,58	SI
Espol.RPAP.0089	702	0,55	< 1.0	< 1.0	1.3 x 10 ¹	6,66	SI
Espol.RPAP.0090	703	0,56	< 1.0	< 1.0	< 1.0	6,65	SI



Observaciones

Las muestras analizadas SI cumplen con los requisitos solicitados por el cliente para Agua Para Consumo Humano, según la norma NTE INEN 1108: 2020 sexta revisión.

Los resultados emitidos corresponden exclusivamente a la muestra y a la información proporcionada por el cliente.

Colorímetro: LP-EQ-A -14; Conductímetro/Termómetro: LP-EQ-A -17; Phmetro: LP-EQ-A -16; Turbidímetro:LP-EQ-B-53

Valores con "<" significa ausencia ; UFC: Unidades formadoras de colonias.

Formato aprobado por el cliente.



Gloria Bajaña Jurado
 Director ejecutivo