

**INFORME DE ENSAYOS**

Contrato: 053-2024

Datos del cliente

Nombre:	EMPRESA MUNICIPAL DE AGUA POTABLE Y ALCANTARILLADO DE GUAYAQUIL, EP EMAPAG	Teléfono:	042681315
Dirección:	Av. Francisco de Orellana s/n y Miguel H. ALCÍVAR, Centro Empresarial Las Cámaras, Torre B, mezzanine		

Identificación de la muestra / etiqueta

Nombre:	Agua potable en la red de Guayaquil	Código de muestra:	053-2024
Marca comercial:	N/A	Lote:	N/A
Normativa de referencia:	NTE INEN 1108:2020 AGUA PARA CONSUMO HUMANO	Fecha de elaboración:	N/A
Envase:	Envase de vidrio	Fecha de expiración:	N/A
Conservación de la muestra:	Refrigeración	Fecha de recepción:	2024-11-18
Fecha de análisis:		Realización de ensayos:	LABORATORIO EDIFICIO 3K
Contenido neto declarado:	N/A		
Presentaciones:	N/A		
Cond. climáticas del ensayo:	Temperatura 22.5 °C ± 2.5 °C y Humedad Relativa 55% ± 15%		

**RESUMEN**

Muestra	Conductividad* (uS/cm)	Cl* (mg/L)	Coliformes totales* (UFC/100ml)	Coliformes fecales* (UFC/100ml)	B. aerobias* (UFC (unidades formadoras de colonias)/ml)	pH (unidades de pH)	Cumplimiento
Espol.RAP.0075	92,20	0,31	< 1.0	< 1.0 (Ausencia)	1.8 x 10 <sup>2</sup>	6,93 ± 0,14	SI
Espol.RAP.0076	89,10	0,30	< 1.0	< 1.0 (Ausencia)	1.0 x 10 <sup>0</sup>	6,91 ± 0,14	SI
Espol.RAP.0077	92,80	0,31	< 1.0	< 1.0 (Ausencia)	2.0 x 10 <sup>0</sup>	6,9 ± 0,14	SI
Espol.RAP.0078	89,20	0,30	< 1.0	< 1.0 (Ausencia)	3.9 x 10 <sup>1</sup>	6,93 ± 0,14	SI
Espol.RAP.0079	89,50	0,32	< 1.0	< 1.0 (Ausencia)	7.0 x 10 <sup>0</sup>	6,92 ± 0,14	SI
Espol.RAP.0080	90,40	0,42	< 1.0	< 1.0 (Ausencia)	< 1.0	6,94 ± 0,14	SI
Espol.RAP.0081	90,90	0,53	< 1.0	< 1.0 (Ausencia)	2.5 x 10 <sup>4</sup>	6,87 ± 0,14	SI
Espol.RAP.0082	121,70	0,49	< 1.0	< 1.0 (Ausencia)	1.1 x 10 <sup>3</sup>	7,63 ± 0,15	SI
Espol.RAP.0084	89,10	0,50	< 1.0	< 1.0 (Ausencia)	3.0 x 10 <sup>1</sup>	7,02 ± 0,14	SI
Espol.RAP.0085	86,90	0,51	< 1.0	< 1.0 (Ausencia)	1.4 x 10 <sup>1</sup>	7,12 ± 0,14	SI
Espol.RAP.0086	89,20	0,47	< 1.0	< 1.0 (Ausencia)	1.1 x 10 <sup>2</sup>	7,02 ± 0,14	SI
Espol.RAP.0087	91,90	0,69	< 1.0	< 1.0 (Ausencia)	6.0 x 10 <sup>1</sup>	6,91 ± 0,14	SI

El laboratorio descarga la responsabilidad sobre la información proporcionada por el cliente que pueda afectar a la validez de sus resultados. Los resultados emitidos aplican exclusivamente a la(s) muestra(s) escogida(s) y condiciones especificadas por el cliente.

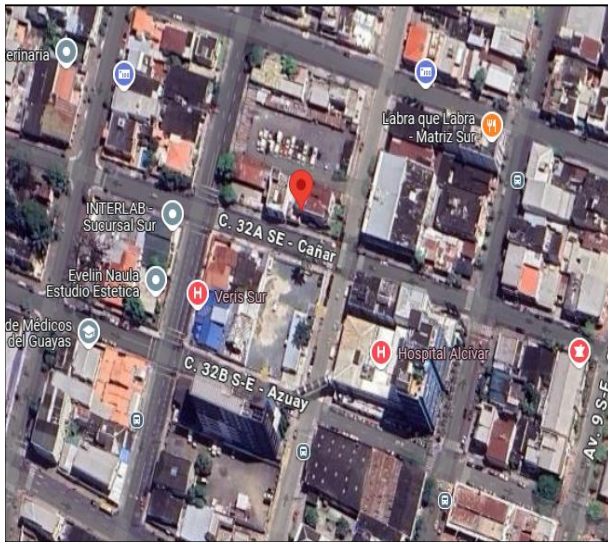
Las opiniones / interpretaciones / observaciones, etc. que se indican a continuación, están fuera del alcance de acreditación del SAE.

El laboratorio es responsable de toda la información suministrada en el informe, excepto la información que suministra el cliente  
 Las muestras analizadas SI cumplen con los requisitos bromatológicos solicitados por el cliente para AGUA PARA CONSUMO HUMANO, según la Norma NTE INEN 1108:2020.  
 Las muestras analizadas SI cumplen con el requisito microbiológico de coliformes fecales solicitado por el cliente para AGUA PARA CONSUMO HUMANO, según la Norma NTE INEN 1108:2020.  
 Colorímetro: LP-EQ-B-46; Conductímetro: LP-EQ-B-47; Phmetro: LP-EQ-B-29; Turbidímetro: LP-EQ-B-53; Termómetro: LP-EQ-B-86.  
 Valores con "c" significa ausencia ; UFC: Unidades formadoras de colonias.  
 \*Parámetros Sub-Contratados.

FECHA: 2024/11/18

Código de muestra	Hora	Temperatura °C	Sitio de recolección de muestra / Coordenadas geográficas
Espol.RAP.0075	9:13:00	26,4	CAÑAR 700 Y CORONEL (ESQUINA) - FAMILIA ORTEGA QUEZADA (Lat. -2.21424618; Long. -79.88971386)

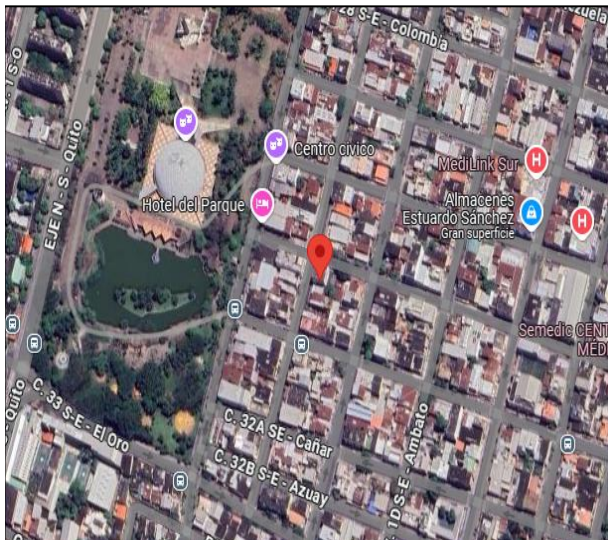
Análisis microbiológico				
Ensayos realizados	Unidad	Resultado	Requisito	Método
Coliformes totales*	UFC/100ml	< 1.0	-	Standard Methods 24rd 9222 AB* <sup>®</sup>
Coliformes Fecales*	UFC/100ml	< 1.0 (Ausencia)	Ausencia	Standard Methods 24rd 9222 ABD*
Bacterias Aerobias*	UFC (unidades formadoras de colonias)/100ml	1.8 x 10 <sup>2</sup>	-	Standard Methods 24rd 9215 D*
Análisis Físico Químico				
Ensayos realizados	Unidad	Resultado	Requisito	Método
Cloro libre residual*	mg/L	0,31	0,3 - 1,5	NTE INEN 977:1982*
Turbiedad*	UNT	1,06	Máx 5	NTE INEN-ISO 7027*
Conductividad*	µS/cm	92,20	-	Standard Métodos 24rd Edition 2510-B*
pH	Unidades de pH	6,93 ± 0,14	6,5 - 8	Standard Methods 24TH Edition 4500-H+B (ME12-PG20-PO02-7.2 FQ)
Olor*	Aceptable	Aceptable	Aceptable	Sensorial*
Sabor*	Aceptable	Aceptable	Aceptable	Sensorial*



FECHA: 2024/11/18

Código de muestra	Hora	Temperatura °C	Sitio de recolección de muestra / Coordenadas geográficas
Espol.RAP.0076	9:18:00	26,1	CAPITAN ZAERA 409 Y BOLIVIA - SRA. MARA HERRERA (Lat. -2.21202261; Long. -79.89316687)

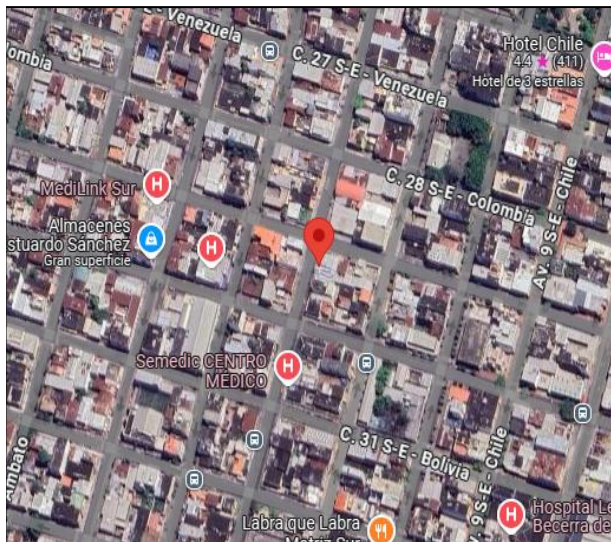
Análisis microbiológico				
Ensayos realizados	Unidad	Resultado	Requisito	Método
Coliformes totales*	UFC/100ml	< 1.0	-	Standard Methods 24rd 9222 AB* <sup>®</sup>
Coliformes Fecales*	UFC/100ml	< 1.0 (Ausencia)	Ausencia	Standard Methods 24rd 9222 ABD*
Bacterias Aerobias*	UFC (unidades formadoras de colonias)/100ml	1.0 x 10 <sup>4</sup> 0	-	Standard Methods 24rd 9215 D*
Análisis Físico Químico				
Ensayos realizados	Unidad	Resultado	Requisito	Método
Cloro libre residual*	mg/L	0,30	0,3 - 1,5	NTE INEN 977:1982*
Turbiedad*	UNT	0,94	Máx 5	NTE INEN-ISO 7027*
Conductividad*	µS/cm	89,10	-	Standard Métodos 24rd Edition 2510-B*
pH	Unidades de pH	6,91 ± 0,14	6,5 - 8	Standard Methods 24TH Edition 4500-H+B (ME12-PG20-PO02-7.2 FQ)
Olor*	Aceptable	Aceptable	Aceptable	Sensorial*
Sabor*	Aceptable	Aceptable	Aceptable	Sensorial*



FECHA: 2024/11/18

Código de muestra	Hora	Temperatura °C	Sitio de recolección de muestra / Coordenadas geográficas
Espol.RAP.0077	9:29:00	28,6	CAMILO DESTRUGE 611 Y NOGUCHI (ESQUINA) - SR. OTTO COELLO (Lat. -2.21166882; Long. -79.88935914)

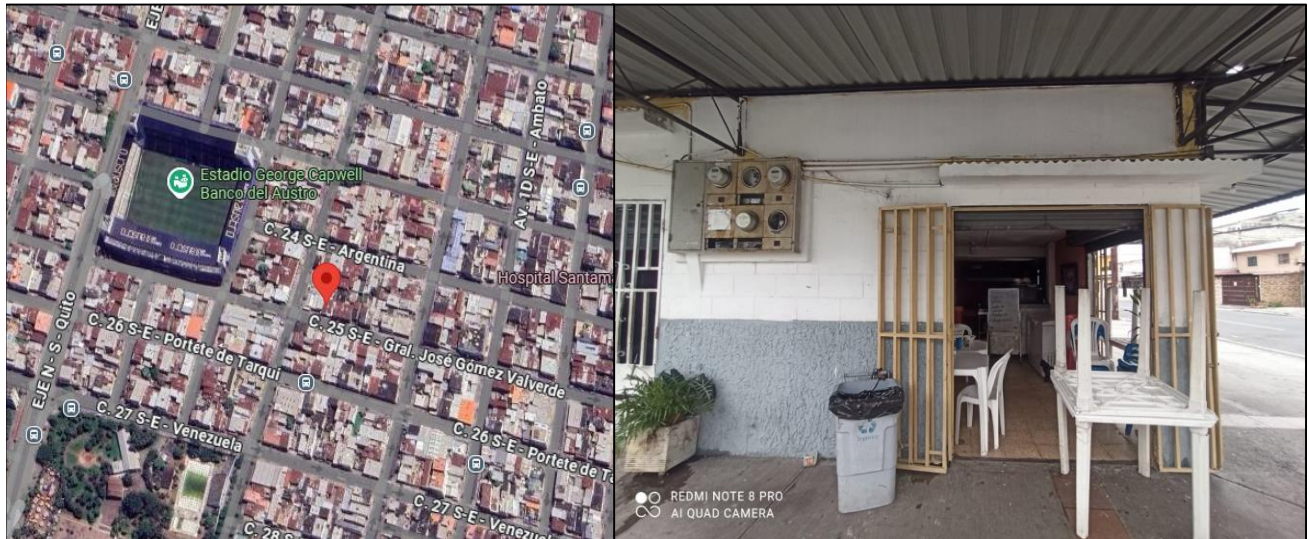
Análisis microbiológico				
Ensayos realizados	Unidad	Resultado	Requisito	Método
Coliformes totales*	UFC/100ml	< 1.0	-	Standard Methods 24rd 9222 AB* <sup>2</sup>
Coliformes Fecales*	UFC/100ml	< 1.0 (Ausencia)	Ausencia	Standard Methods 24rd 9222 ABD*
Bacterias Aerobias*	UFC (unidades formadoras de colonias)/100ml	2.0 x 10 <sup>4</sup> 0	-	Standard Methods 24rd 9215 D*
Análisis Físico Químico				
Ensayos realizados	Unidad	Resultado	Requisito	Método
Cloro libre residual*	mg/L	0,31	0,3 - 1,5	NTE INEN 977:1982*
Turbiedad*	UNT	1,93	Máx 5	NTE INEN-ISO 7027*
Conductividad*	µS/cm	92,80	-	Standard Métodos 24rd Edition 2510-B*
pH	Unidades de pH	6,9 ± 0,14	6,5 - 8	Standard Methods 24TH Edition 4500-H+B (ME12-PG20-PO02-7.2 FQ)
Olor*	Aceptable	Aceptable	Aceptable	Sensorial*
Sabor*	Aceptable	Aceptable	Aceptable	Sensorial*



FECHA: 2024/11/18

Código de muestra	Hora	Temperatura °C	Sitio de recolección de muestra / Coordenadas geográficas
Espol.RAP.0078	9:42:00	28,6	GUARANDA Y PIO MONTUFAR (COMEDOR ESQUINA) - SRA. ROSALINDA VILLA (Lat. -2.20760629; Long. -79.89233002)

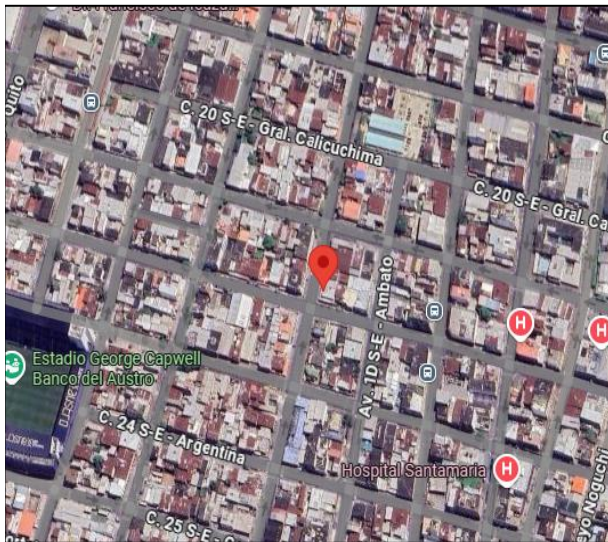
Análisis microbiológico				
Ensayos realizados	Unidad	Resultado	Requisito	Método
Coliformes totales*	UFC/100ml	< 1.0	-	Standard Methods 24rd 9222 AB* <sup>2</sup>
Coliformes Fecales*	UFC/100ml	< 1.0 (Ausencia)	Ausencia	Standard Methods 24rd 9222 ABD*
Bacterias Aerobias*	UFC (unidades formadoras de colonias)/100ml	3.9 x 10 <sup>1</sup>	-	Standard Methods 24rd 9215 D*
Análisis Físico Químico				
Ensayos realizados	Unidad	Resultado	Requisito	Método
Cloro libre residual*	mg/L	0,30	0,3 - 1,5	NTE INEN 977:1982*
Turbiedad*	UNT	1,29	Máx 5	NTE INEN-ISO 7027*
Conductividad*	µS/cm	89,20	-	Standard Métodos 24rd Edition 2510-B*
pH	Unidades de pH	6,93 ± 0,14	6,5 - 8	Standard Methods 24TH Edition 4500-H+B (ME12-PG20-PO02-7.2 FQ)
Olor*	Acceptable	Acceptable	Acceptable	Sensorial*
Sabor*	Acceptable	Acceptable	Acceptable	Sensorial*



FECHA: 2024/11/18

Código de muestra	Hora	Temperatura °C	Sitio de recolección de muestra / Coordenadas geográficas
Espol.RAP.0079	9:49:00	27,2	LETAMENDI Y VILLAVICENCIA(COMEDOR ESQUINA) - SRA. YOLANDA PINCAY (Lat. -2.20582696; Long. -79.89083)

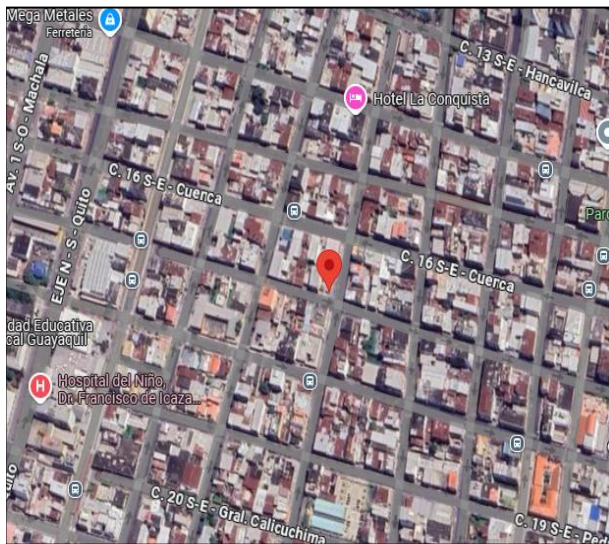
Análisis microbiológico				
Ensayos realizados	Unidad	Resultado	Requisito	Método
Coliformes totales*	UFC/100ml	< 1.0	-	Standard Methods 24rd 9222 AB* <sup>2</sup>
Coliformes Fecales*	UFC/100ml	< 1.0 (Ausencia)	Ausencia	Standard Methods 24rd 9222 ABD*
Bacterias Aerobias*	UFC (unidades formadoras de colonias)/100ml	7.0 x 10 <sup>0</sup>	-	Standard Methods 24rd 9215 D*
Análisis Físico Químico				
Ensayos realizados	Unidad	Resultado	Requisito	Método
Cloro libre residual*	mg/L	0,32	0,3 - 1,5	NTE INEN 977:1982*
Turbiedad*	UNT	1,22	Máx 5	NTE INEN-ISO 7027*
Conductividad*	µS/cm	89,50	-	Standard Métodos 24rd Edition 2510-B*
pH	Unidades de pH	6,92 ± 0,14	6,5 - 8	Standard Methods 24TH Edition 4500-H+B (ME12-PG20-PO02-7.2 FQ)
Olor*	Aceptable	Aceptable	Aceptable	Sensorial*
Sabor*	Aceptable	Aceptable	Aceptable	Sensorial*



FECHA: 2024/11/18

Código de muestra	Hora	Temperatura °C	Sitio de recolección de muestra / Coordenadas geográficas
Espol.RAP.0080	10:00:00	27,7	BRASIL 1124 ENTRE VILLAVICENCIO Y GUARANDA - SR. MARIO VALLADARES (Lat. -2.20238488; Long. -79.89023387)

Análisis microbiológico				
Ensayos realizados	Unidad	Resultado	Requisito	Método
Coliformes totales*	UFC/100ml	< 1.0	-	Standard Methods 24rd 9222 AB* <sup>®</sup>
Coliformes Fecales*	UFC/100ml	< 1.0 (Ausencia)	Ausencia	Standard Methods 24rd 9222 ABD*
Bacterias Aerobias*	UFC (unidades formadoras de colonias)/100ml	< 1.0	-	Standard Methods 24rd 9215 D*
Análisis Físico Químico				
Ensayos realizados	Unidad	Resultado	Requisito	Método
Cloro libre residual*	mg/L	0,42	0,3 - 1,5	NTE INEN 977:1982*
Turbiedad*	UNT	1,07	Máx 5	NTE INEN-ISO 7027*
Conductividad*	µS/cm	90,40	-	Standard Métodos 24rd Edition 2510-B*
pH	Unidades de pH	6,94 ± 0,14	6,5 - 8	Standard Methods 24TH Edition 4500-H+B (ME12-PG20-PO02-7.2 FQ)
Olor*	Aceptable	Aceptable	Aceptable	Sensorial*
Sabor*	Aceptable	Aceptable	Aceptable	Sensorial*



FECHA: 2024/11/18

Código de muestra	Hora	Temperatura °C	Sitio de recolección de muestra / Coordenadas geográficas
Espol.RAP.0081	10:11:00	26,8	CUENCA 2113 Y ESMERALDAS (VULCANIZADORA) - SRA. CECILIA GOMEZ (Lat. -2.20009864; Long. -79.8973966)

Análisis microbiológico				
Ensayos realizados	Unidad	Resultado	Requisito	Método
Coliformes totales*	UFC/100ml	< 1.0	-	Standard Methods 24rd 9222 AB* <sup>®</sup>
Coliformes Fecales*	UFC/100ml	< 1.0 (Ausencia)	Ausencia	Standard Methods 24rd 9222 ABD*
Bacterias Aerobias*	UFC (unidades formadoras de colonias)/100ml	2.5 x 10 <sup>4</sup>	-	Standard Methods 24rd 9215 D*
Análisis Físico Químico				
Ensayos realizados	Unidad	Resultado	Requisito	Método
Cloro libre residual*	mg/L	0,53	0,3 - 1,5	NTE INEN 977:1982*
Turbiedad*	UNT	1,15	Máx 5	NTE INEN-ISO 7027*
Conductividad*	µS/cm	90,90	-	Standard Métodos 24rd Edition 2510-B*
pH	Unidades de pH	6,87 ± 0,14	6,5 - 8	Standard Methods 24TH Edition 4500-H+B (ME12-PG20-PO02-7.2 FQ)
Olor*	Aceptable	Aceptable	Aceptable	Sensorial*
Sabor*	Aceptable	Aceptable	Aceptable	Sensorial*

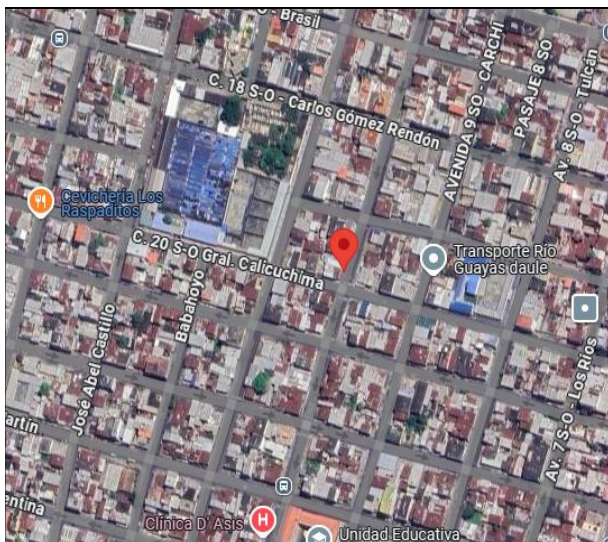




FECHA: 2024/11/18

Código de muestra	Hora	Temperatura °C	Sitio de recolección de muestra / Coordenadas geográficas
Espol.RAP.0082	10:20:00	26,3	TUNGURAHUA 2300 Y CALICUCHIMA (TALLER) - SR. XAVIER MIENTES (Lat. -2.201882; Long. -79.900860)

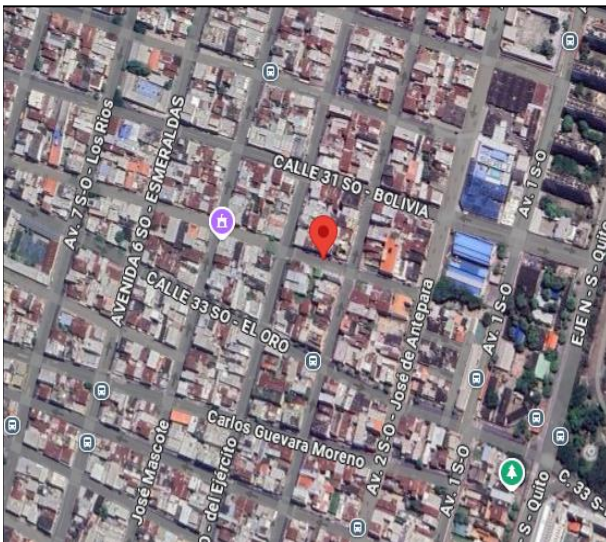
Análisis microbiológico				
Ensayos realizados	Unidad	Resultado	Requisito	Método
Coliformes totales*	UFC/100ml	< 1.0	-	Standard Methods 24rd 9222 AB* <sup>2</sup>
Coliformes Fecales*	UFC/100ml	< 1.0 (Ausencia)	Ausencia	Standard Methods 24rd 9222 ABD*
Bacterias Aerobias*	UFC (unidades formadoras de colonias)/100ml	1.1 x 10 <sup>4</sup> 3	-	Standard Methods 24rd 9215 D*
Análisis Físico Químico				
Ensayos realizados	Unidad	Resultado	Requisito	Método
Cloro libre residual*	mg/L	0,49	0,3 - 1,5	NTE INEN 977:1982*
Turbiedad*	UNT	1,39	Máx 5	NTE INEN-ISO 7027*
Conductividad*	µS/cm	121,70	-	Standard Métodos 24rd Edition 2510-B*
pH	Unidades de pH	7,63 ± 0,15	6,5 - 8	Standard Methods 24TH Edition 4500-H+B (ME12-PG20-PO02-7.2 FQ)
Olor*	Aceptable	Aceptable	Aceptable	Sensorial*
Sabor*	Aceptable	Aceptable	Aceptable	Sensorial*



FECHA: 2024/11/18

Código de muestra	Hora	Temperatura °C	Sitio de recolección de muestra / Coordenadas geográficas
Espol.RAP.0084	10:34:00	28,4	VACAS GALINDO 1502 ENTRE GARCIA MORENO Y AV. DEL EJERCITO - SR. PEDRO JAIME (Lat. -2.21101686; Long. -79.8985799)

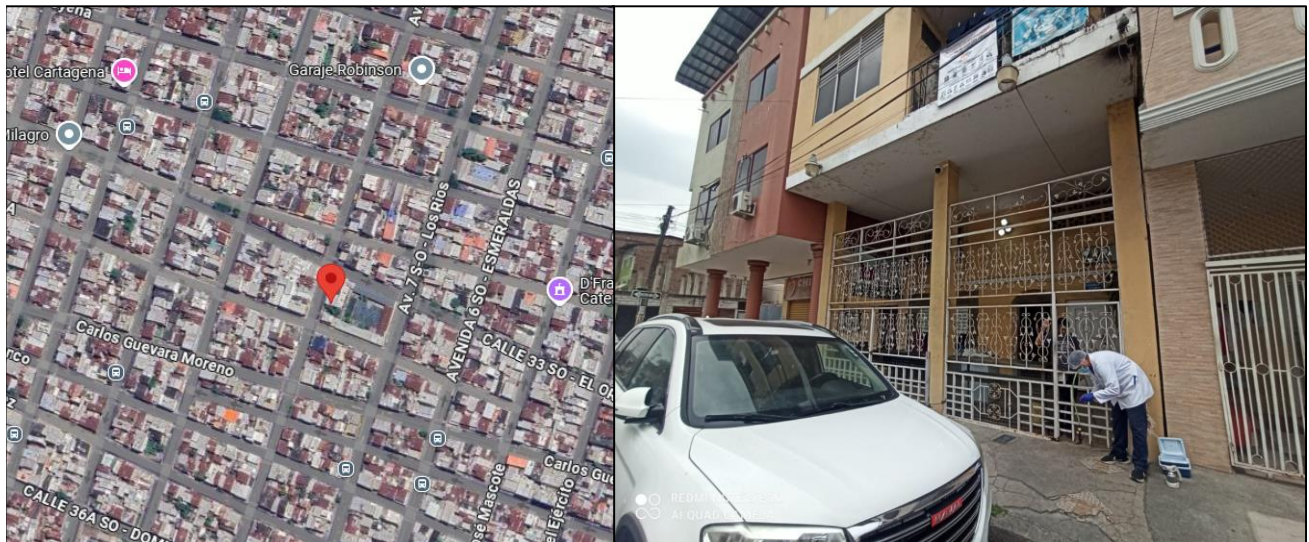
Análisis microbiológico				
Ensayos realizados	Unidad	Resultado	Requisito	Método
Coliformes totales*	UFC/100ml	< 1.0	-	Standard Methods 24rd 9222 AB* <sup>1</sup>
Coliformes Fecales*	UFC/100ml	< 1.0 (Ausencia)	Ausencia	Standard Methods 24rd 9222 ABD*
Bacterias Aerobias*	UFC (unidades formadoras de colonias)/100ml	3.0 x 10 <sup>1</sup>	-	Standard Methods 24rd 9215 D*
Análisis Físico Químico				
Ensayos realizados	Unidad	Resultado	Requisito	Método
Cloro libre residual*	mg/L	0,50	0,3 - 1,5	NTE INEN 977:1982*
Turbiedad*	UNT	0,93	Máx 5	NTE INEN-ISO 7027*
Conductividad*	µS/cm	89,10	-	Standard Métodos 24rd Edition 2510-B*
pH	Unidades de pH	7,02 ± 0,14	6,5 - 8	Standard Methods 24TH Edition 4500-H+B (ME12-PG20-PO02-7.2 FQ)
Olor*	Aceptable	Aceptable	Aceptable	Sensorial*
Sabor*	Aceptable	Aceptable	Aceptable	Sensorial*



FECHA: 2024/11/18

Código de muestra	Hora	Temperatura °C	Sitio de recolección de muestra / Coordenadas geográficas
Espol.RAP.0085	10:43:00	27,1	TULCAN 3818 Y PEDRO ROBLES CHAMBERS - SR. RAFAEL VALVERDE (Lat. -2.21081518; Long. -79.90179017)

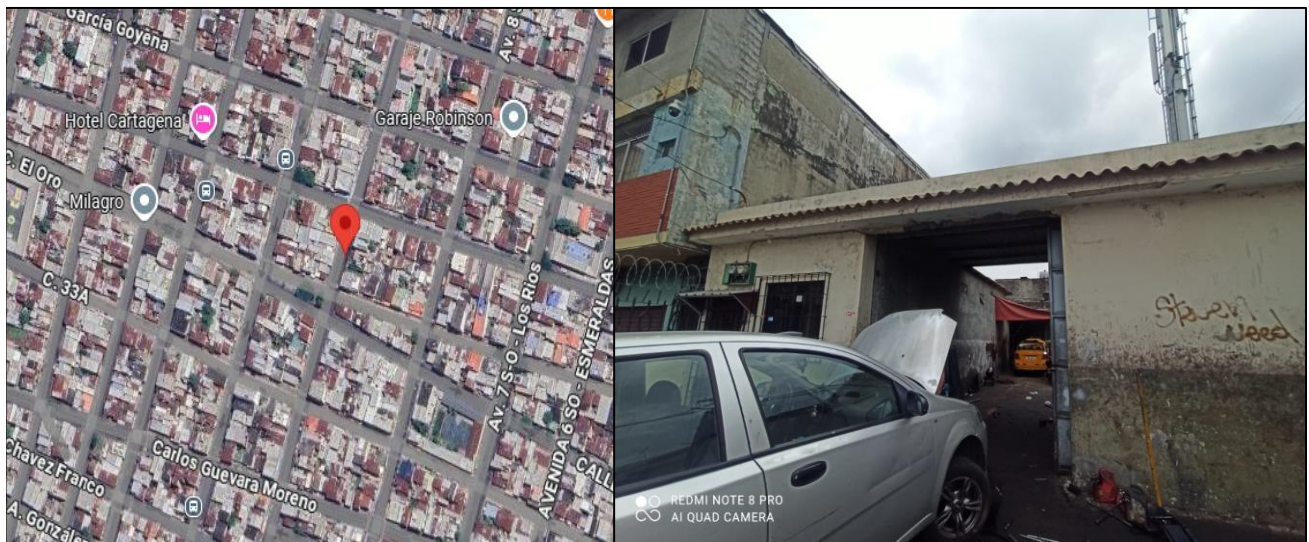
Análisis microbiológico				
Ensayos realizados	Unidad	Resultado	Requisito	Método
Coliformes totales*	UFC/100ml	< 1.0	-	Standard Methods 24rd 9222 AB* <sup>®</sup>
Coliformes Fecales*	UFC/100ml	< 1.0 (Ausencia)	Ausencia	Standard Methods 24rd 9222 ABD*
Bacterias Aerobias*	UFC (unidades formadoras de colonias)/100ml	1.4 x 10 <sup>^1</sup>	-	Standard Methods 24rd 9215 D*
Análisis Físico Químico				
Ensayos realizados	Unidad	Resultado	Requisito	Método
Cloro libre residual*	mg/L	0,51	0,3 - 1,5	NTE INEN 977:1982*
Turbiedad*	UNT	0,77	Máx 5	NTE INEN-ISO 7027*
Conductividad*	µS/cm	86,90	-	Standard Métodos 24rd Edition 2510-B*
pH	Unidades de pH	7,12 ± 0,14	6,5 - 8	Standard Methods 24TH Edition 4500-H+B (ME12-PG20-PO02-7.2 FQ)
Olor*	Aceptable	Aceptable	Aceptable	Sensorial*
Sabor*	Aceptable	Aceptable	Aceptable	Sensorial*



FECHA: 2024/11/18

Código de muestra	Hora	Temperatura °C	Sitio de recolección de muestra / Coordenadas geográficas
Espol.RAP.0086	10:53:00	28,3	CARCHI 3607 Y BOLIVIA - SR. NELSON BENITES (Lat. -2.20955916; Long. -79.90246911)

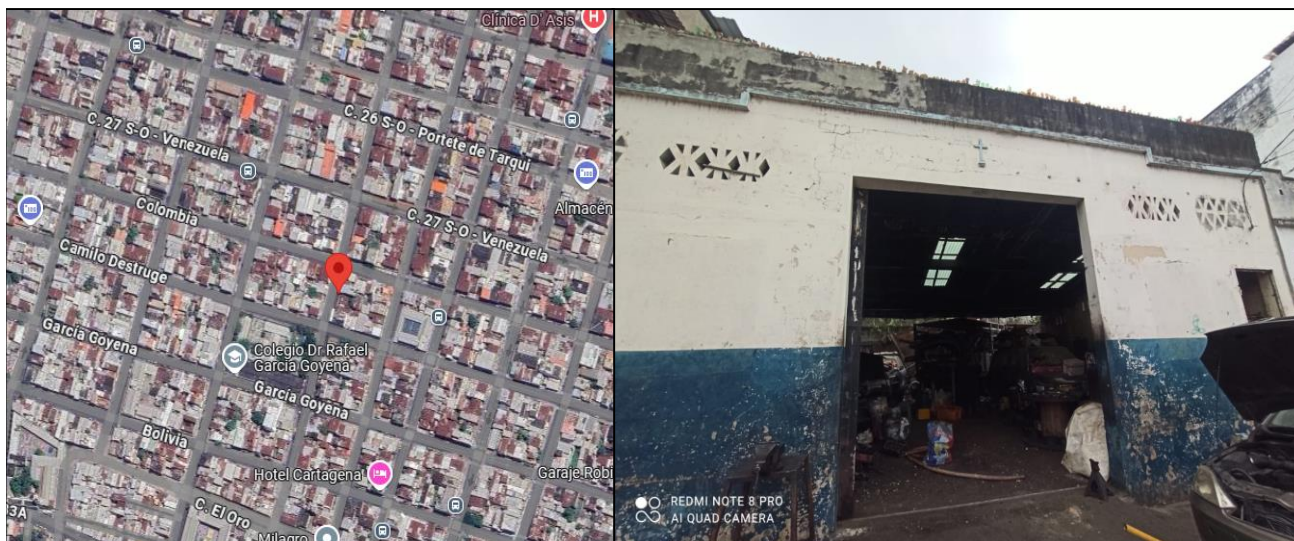
Análisis microbiológico				
Ensayos realizados	Unidad	Resultado	Requisito	Método
Coliformes totales*	UFC/100ml	< 1.0	-	Standard Methods 24rd 9222 AB* <sup>2</sup>
Coliformes Fecales*	UFC/100ml	< 1.0 (Ausencia)	Ausencia	Standard Methods 24rd 9222 ABD*
Bacterias Aerobias*	UFC (unidades formadoras de colonias)/100ml	1.1 x 10 <sup>2</sup>	-	Standard Methods 24rd 9215 D*
Análisis Físico Químico				
Ensayos realizados	Unidad	Resultado	Requisito	Método
Cloro libre residual*	mg/L	0,47	0,3 - 1,5	NTE INEN 977:1982*
Turbiedad*	UNT	0,97	Máx 5	NTE INEN-ISO 7027*
Conductividad*	µS/cm	89,20	-	Standard Métodos 24rd Edition 2510-B*
pH	Unidades de pH	7,02 ± 0,14	6,5 - 8	Standard Methods 24TH Edition 4500-H+B (ME12-PG20-PO02-7.2 FQ)
Olor*	Aceptable	Aceptable	Aceptable	Sensorial*
Sabor*	Aceptable	Aceptable	Aceptable	Sensorial*



FECHA: 2024/11/18

Código de muestra	Hora	Temperatura °C	Sitio de recolección de muestra / Coordenadas geográficas
Espol.RAP.0087	11:02:00	29,1	JOSE ABEL CASTILLO 1317 Y CAMILO DESTRUGE (TALLER) - SR. PEDRO VASQUEZ (Lat. -2.20678346; Long. -79.90421221)

Análisis microbiológico				
Ensayos realizados	Unidad	Resultado	Requisito	Método
Coliformes totales*	UFC/100ml	< 1.0	-	Standard Methods 24rd 9222 AB* <sup>®</sup>
Coliformes Fecales*	UFC/100ml	< 1.0 (Ausencia)	Ausencia	Standard Methods 24rd 9222 ABD*
Bacterias Aerobias*	UFC (unidades formadoras de colonias)/100ml	6.0 x 10 <sup>1</sup>	-	Standard Methods 24rd 9215 D*
Análisis Físico Químico				
Ensayos realizados	Unidad	Resultado	Requisito	Método
Cloro libre residual*	mg/L	0,69	0,3 - 1,5	NTE INEN 977:1982*
Turbiedad*	UNT	0,84	Máx 5	NTE INEN-ISO 7027*
Conductividad*	µS/cm	91,90	-	Standard Métodos 24rd Edition 2510-B*
pH	Unidades de pH	6,91 ± 0,14	6,5 - 8	Standard Methods 24TH Edition 4500-H+B (ME12-PG20-PO02-7.2 FQ)
Olor*	Aceptable	Aceptable	Aceptable	Sensorial*
Sabor*	Aceptable	Aceptable	Aceptable	Sensorial*



FECHA: 2024/11/18

CONSIDERACIONES GENERALES	
Parámetros No Acreditados	*
Parámetros Sub-Contratados Acreditados	o
Información y resultados proporcionados por el cliente	*a
Los resultados/información marcados con este símbolo no forman parte del alcance del Laboratorio PROTAL y fueron suministrados por un laboratorio subcontratado, que no está acreditado para realizar dichas actividades y cuya descripción consta en las opiniones/ Interpretaciones/ observaciones del presente informe.	o*
En microbiología (según el método): < 1.0, < 1.1, < 1.8, < 2, < 3, y < 10	ES CONSIDERADO AUSENCIA
Conservación máxima de la muestra luego del estudio y entrega de resultados.	10 DÍAS
Plazo máximo de reimpresión de informes de resultados a partir de su emisión.	5 AÑOS
Plazo máximo de solicitud de cambios o revisiones del informe de resultados, posterior a la entrega del mismo. (La solicitud debe estar técnicamente justificada a criterio del laboratorio).	6 MESES
Validez de documento, físico o digital. (Impreso o PDF)	SÓLO CON FIRMA AUTORIZADA ORIGINAL
Reproducción total o parcial de este documento por cualquier medio sin permiso escrito de Laboratorio PROTAL.	PROHIBIDA

REGLA DE DECISIÓN PARA LA DECLARACIÓN DE CONFORMIDAD	
El laboratorio documenta la regla de decisión con el cliente antes del ingreso del ítem de ensayo y por ninguna circunstancia se podrá realizar modificaciones por supresión del valor de incertidumbre, cambio de normativa, cambio de requisitos, etc.	
Para esto se considerarán los siguientes criterios:	
CRITERIO	VALOR A DECLARAR
Para parámetros que tengan requisito máximo de cumplimiento, si el resultado de la medición más la incertidumbre expandida no supera el requisito máximo.	SI CUMPLE
Para parámetros que tengan requisito máximo de cumplimiento, si el resultado del ensayo más la incertidumbre expandida supera el requisito máximo.	NO CUMPLE
Para parámetros que tengan requisito mínimo de cumplimiento, si el resultado del ensayo menos la incertidumbre expandida supera el requisito mínimo.	SI CUMPLE
Para parámetros que tengan requisito mínimo de cumplimiento, si el resultado del ensayo menos la incertidumbre expandida es inferior al requisito mínimo.	NO CUMPLE

Guayaquil, 5 de diciembre del 2024

Firmado Digitalmente por  
Dra. Gloria Bajaña Jurado  
DIRECTORA GENERAL Y TÉCNICA