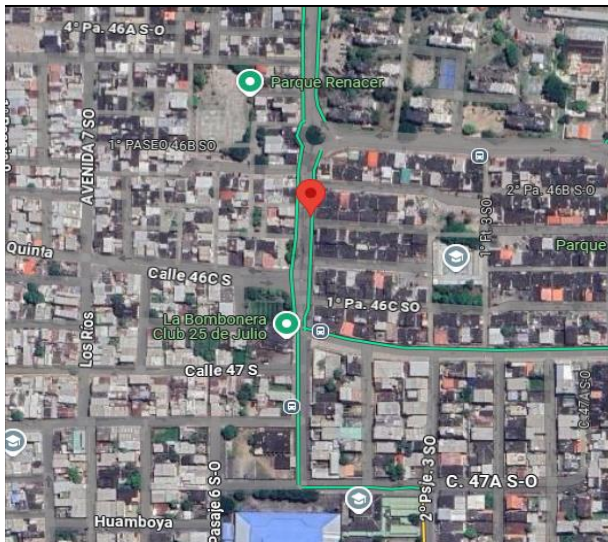


FECHA: 2024/12/5

Código de muestra	Hora	Temperatura °C	Sitio de recolección de muestra / Coordenadas geográficas
Espol.RAP.0101	8:33:00	27,8	CDLA. HUANCABILCA MZ C15 VILLA 3- SR. WILSON RIVERA (Lat. -2,23454525; Long. -79,90370225)

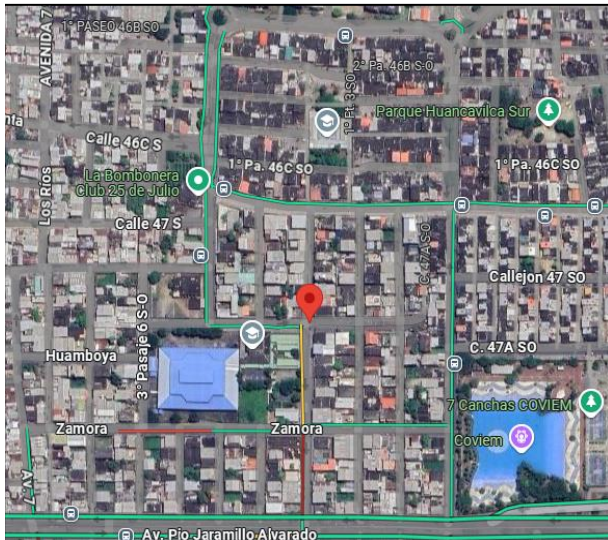
Análisis microbiológico				
Ensayos realizados	Unidad	Resultado	Requisito	Método
Coliformes totales*	UFC/100ml	< 1.0	-	Standard Methods 24rd 9222 AB* <sup>2</sup>
Coliformes Fecales*	UFC/100ml	< 1.0 (Ausencia)	Ausencia	Standard Methods 24rd 9222 ABD*
Bacterias Aerobias*	UFC (unidades formadoras de colonias)/100ml	1.0 x 10 <sup>4</sup> 0	-	Standard Methods 24rd 9215 D*
Análisis Físico Químico				
Ensayos realizados	Unidad	Resultado	Requisito	Método
Cloro libre residual*	mg/L	0,97	0,3 - 1,5	NTE INEN 977:1982*
Turbiedad*	UNT	0,89	Máx 5	NTE INEN-ISO 7027*
Conductividad*	µS/cm	98,20	-	Standard Métodos 24rd Edition 2510-B*
pH	Unidades de pH	6,95 ± 0,14	6,5 - 8	Standard Methods 24TH Edition 4500-H+B (ME12-PG20-PO02-7.2 FQ)
Olor*	Aceptable	Aceptable	Aceptable	Sensorial*
Sabor*	Aceptable	Aceptable	Aceptable	Sensorial*



FECHA: 2024/12/5

Código de muestra	Hora	Temperatura °C	Sitio de recolección de muestra / Coordenadas geográficas
Espol.RAP.0102	8:40:00	27,5	CDLA. COVIEM MZ 34 VILLA 18- SR. ISRAEL PEÑA (Lat. -2,23688236; Long. -79,90274101)

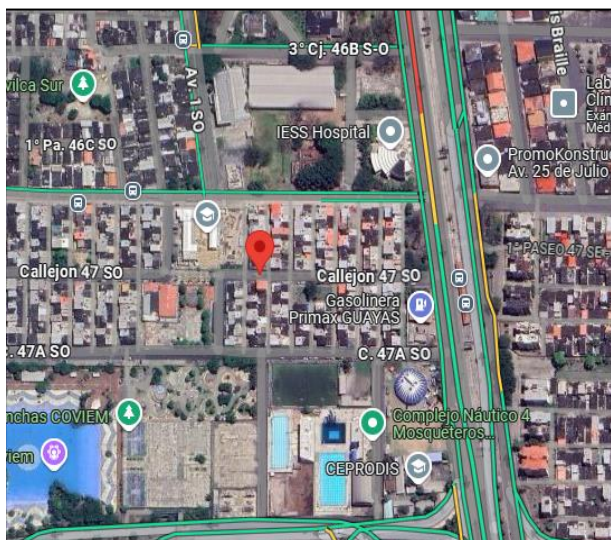
Análisis microbiológico				
Ensayos realizados	Unidad	Resultado	Requisito	Método
Coliformes totales*	UFC/100ml	< 1.0	-	Standard Methods 24rd 9222 AB* <sup>1</sup>
Coliformes Fecales*	UFC/100ml	< 1.0 (Ausencia)	Ausencia	Standard Methods 24rd 9222 ABD*
Bacterias Aerobias*	UFC (unidades formadoras de colonias)/100ml	2.0 x 10 <sup>4</sup> 0	-	Standard Methods 24rd 9215 D*
Análisis Físico Químico				
Ensayos realizados	Unidad	Resultado	Requisito	Método
Cloro libre residual*	mg/L	0,99	0,3 - 1,5	NTE INEN 977:1982*
Turbiedad*	UNT	0,68	Máx 5	NTE INEN-ISO 7027*
Conductividad*	µS/cm	97,30	-	Standard Métodos 24rd Edition 2510-B*
pH	Unidades de pH	6,9 ± 0,14	6,5 - 8	Standard Methods 24TH Edition 4500-H+B (ME12-PG20-PO02-7.2 FQ)
Olor*	Aceptable	Aceptable	Aceptable	Sensorial*
Sabor*	Aceptable	Aceptable	Aceptable	Sensorial*



FECHA: 2024/12/5

Código de muestra	Hora	Temperatura °C	Sitio de recolección de muestra / Coordenadas geográficas
Espol.RAP.0103	8:55:00	27,3	CDLA. SOPEÑA MZ 14 VILLA 19 (TIENDA) - SRA. ROSITA CARDENAZ (Lat. -2,23644616; Long. -79,8985742)

Análisis microbiológico				
Ensayos realizados	Unidad	Resultado	Requisito	Método
Coliformes totales*	UFC/100ml	< 1.0	-	Standard Methods 24rd 9222 AB* <sup>2</sup>
Coliformes Fecales*	UFC/100ml	< 1.0 (Ausencia)	Ausencia	Standard Methods 24rd 9222 ABD*
Bacterias Aerobias*	UFC (unidades formadoras de colonias)/100ml	7.5 x 10 <sup>4</sup> 1	-	Standard Methods 24rd 9215 D*
Análisis Físico Químico				
Ensayos realizados	Unidad	Resultado	Requisito	Método
Cloro libre residual*	mg/L	0,93	0,3 - 1,5	NTE INEN 977:1982*
Turbiedad*	UNT	0,89	Máx 5	NTE INEN-ISO 7027*
Conductividad*	µS/cm	110,20	-	Standard Métodos 24rd Edition 2510-B*
pH	Unidades de pH	7,11 ± 0,14	6,5 - 8	Standard Methods 24TH Edition 4500-H+B (ME12-PG20-PO02-7.2 FQ)
Olor*	Aceptable	Aceptable	Aceptable	Sensorial*
Sabor*	Aceptable	Aceptable	Aceptable	Sensorial*



FECHA: 2024/12/5

Código de muestra	Hora	Temperatura °C	Sitio de recolección de muestra / Coordenadas geográficas
Espol.RAP.0104	9:03:00	26,3	CDLA. LOS ESTEROS MZ 9 VILLA 4 (COMEDOR) - SR. NAPOLEON ANDRADE (Lat. -2,24378142; Long. -79,89704568)

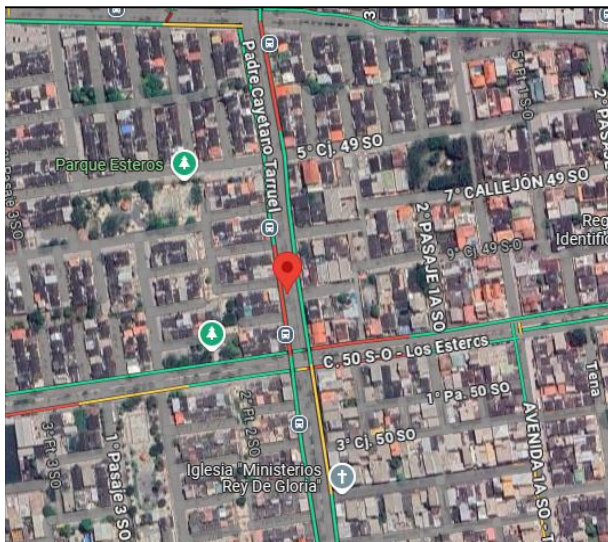
Análisis microbiológico				
Ensayos realizados	Unidad	Resultado	Requisito	Método
Coliformes totales*	UFC/100ml	< 1.0	-	Standard Methods 24rd 9222 AB* <sup>®</sup>
Coliformes Fecales*	UFC/100ml	< 1.0 (Ausencia)	Ausencia	Standard Methods 24rd 9222 ABD*
Bacterias Aerobias*	UFC (unidades formadoras de colonias)/100ml	7.0 x 10 <sup>0</sup>	-	Standard Methods 24rd 9215 D*
Análisis Físico Químico				
Ensayos realizados	Unidad	Resultado	Requisito	Método
Cloro libre residual*	mg/L	0,43	0,3 - 1,5	NTE INEN 977:1982*
Turbiedad*	UNT	0,60	Máx 5	NTE INEN-ISO 7027*
Conductividad*	µS/cm	110,50	-	Standard Métodos 24rd Edition 2510-B*
pH	Unidades de pH	7 ± 0,14	6,5 - 8	Standard Methods 24TH Edition 4500-H+B (ME12-PG20-PO02-7.2 FQ)
Olor*	Aceptable	Aceptable	Aceptable	Sensorial*
Sabor*	Aceptable	Aceptable	Aceptable	Sensorial*



FECHA: 2024/12/5

Código de muestra	Hora	Temperatura °C	Sitio de recolección de muestra / Coordenadas geográficas
Espol.RAP.0105	9:12:00	27,4	CDLA. LOS ESTEROS MZ 7A VILLA 54 (COMEDOR) - SR. MARIO MATA (Lat. -2,24381794; Long. -79,90020532)

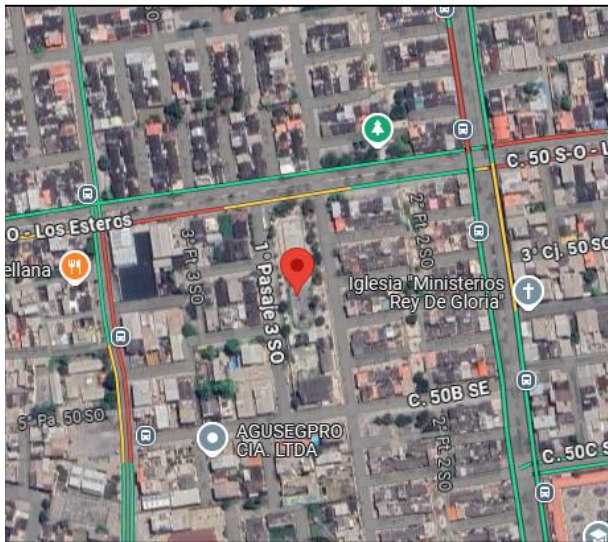
Análisis microbiológico				
Ensayos realizados	Unidad	Resultado	Requisito	Método
Coliformes totales*	UFC/100ml	< 1.0	-	Standard Methods 24rd 9222 AB* <sup>2</sup>
Coliformes Fecales*	UFC/100ml	< 1.0 (Ausencia)	Ausencia	Standard Methods 24rd 9222 ABD*
Bacterias Aerobias*	UFC (unidades formadoras de colonias)/100ml	5.9 x 10 <sup>1</sup>	-	Standard Methods 24rd 9215 D*
Análisis Físico Químico				
Ensayos realizados	Unidad	Resultado	Requisito	Método
Cloro libre residual*	mg/L	0,41	0,3 - 1,5	NTE INEN 977:1982*
Turbiedad*	UNT	0,61	Máx 5	NTE INEN-ISO 7027*
Conductividad*	µS/cm	109,10	-	Standard Métodos 24rd Edition 2510-B*
pH	Unidades de pH	6,99 ± 0,14	6,5 - 8	Standard Methods 24TH Edition 4500-H+B (ME12-PG20-PO02-7.2 FQ)
Olor*	Aceptable	Aceptable	Aceptable	Sensorial*
Sabor*	Aceptable	Aceptable	Aceptable	Sensorial*



FECHA: 2024/12/5

Código de muestra	Hora	Temperatura °C	Sitio de recolección de muestra / Coordenadas geográficas
Espol.RAP.0106	9:20:00	28,4	CDLA. LOS ESTEROS AV. GABRIEL GARCIA MORENO Y 1ER PASAJE SO- PARQUE LOS ESTEROS (Lat. -2,24554295; Long. -79,90156688)

Análisis microbiológico				
Ensayos realizados	Unidad	Resultado	Requisito	Método
Coliformes totales*	UFC/100ml	< 1.0	-	Standard Methods 24rd 9222 AB* <sup>®</sup>
Coliformes Fecales*	UFC/100ml	< 1.0 (Ausencia)	Ausencia	Standard Methods 24rd 9222 ABD*
Bacterias Aerobias*	UFC (unidades formadoras de colonias)/100ml	< 1.0	-	Standard Methods 24rd 9215 D*
Análisis Físico Químico				
Ensayos realizados	Unidad	Resultado	Requisito	Método
Cloro libre residual*	mg/L	0,97	0,3 - 1,5	NTE INEN 977:1982*
Turbiedad*	UNT	0,75	Máx 5	NTE INEN-ISO 7027*
Conductividad*	µS/cm	111,60	-	Standard Métodos 24rd Edition 2510-B*
pH	Unidades de pH	7,02 ± 0,14	6,5 - 8	Standard Methods 24TH Edition 4500-H+B (ME12-PG20-PO02-7.2 FQ)
Olor*	Aceptable	Aceptable	Aceptable	Sensorial*
Sabor*	Aceptable	Aceptable	Aceptable	Sensorial*

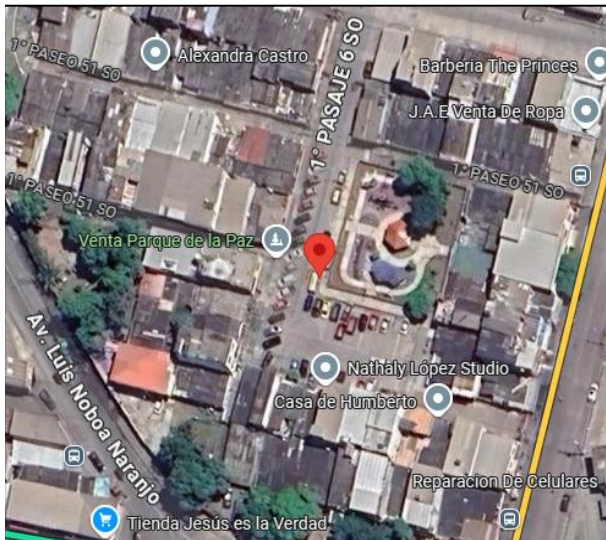




FECHA: 2024/12/5

Código de muestra	Hora	Temperatura °C	Sitio de recolección de muestra / Coordenadas geográficas
Espol.RAP.0108	9:45:00	28	CDLA. PRADERA MZ A1 VILLA 7 - SR. STALIN FERNANDEZ (Lat. -2,25033069; Long. -79,90396846)

Análisis microbiológico				
Ensayos realizados	Unidad	Resultado	Requisito	Método
Coliformes totales*	UFC/100ml	< 1.0	-	Standard Methods 24rd 9222 AB* <sup>2</sup>
Coliformes Fecales*	UFC/100ml	< 1.0 (Ausencia)	Ausencia	Standard Methods 24rd 9222 ABD*
Bacterias Aerobias*	UFC (unidades formadoras de colonias)/100ml	1.2 x 10 <sup>3</sup>	-	Standard Methods 24rd 9215 D*
Análisis Físico Químico				
Ensayos realizados	Unidad	Resultado	Requisito	Método
Cloro libre residual*	mg/L	0,74	0,3 - 1,5	NTE INEN 977:1982*
Turbiedad*	UNT	0,81	Máx 5	NTE INEN-ISO 7027*
Conductividad*	µS/cm	108,60	-	Standard Métodos 24rd Edition 2510-B*
pH	Unidades de pH	7,04 ±0,14	6,5 - 8	Standard Methods 24TH Edition 4500-H+B (ME12-PG20-PO02-7.2 FQ)
Olor*	Aceptable	Aceptable	Aceptable	Sensorial*
Sabor*	Aceptable	Aceptable	Aceptable	Sensorial*

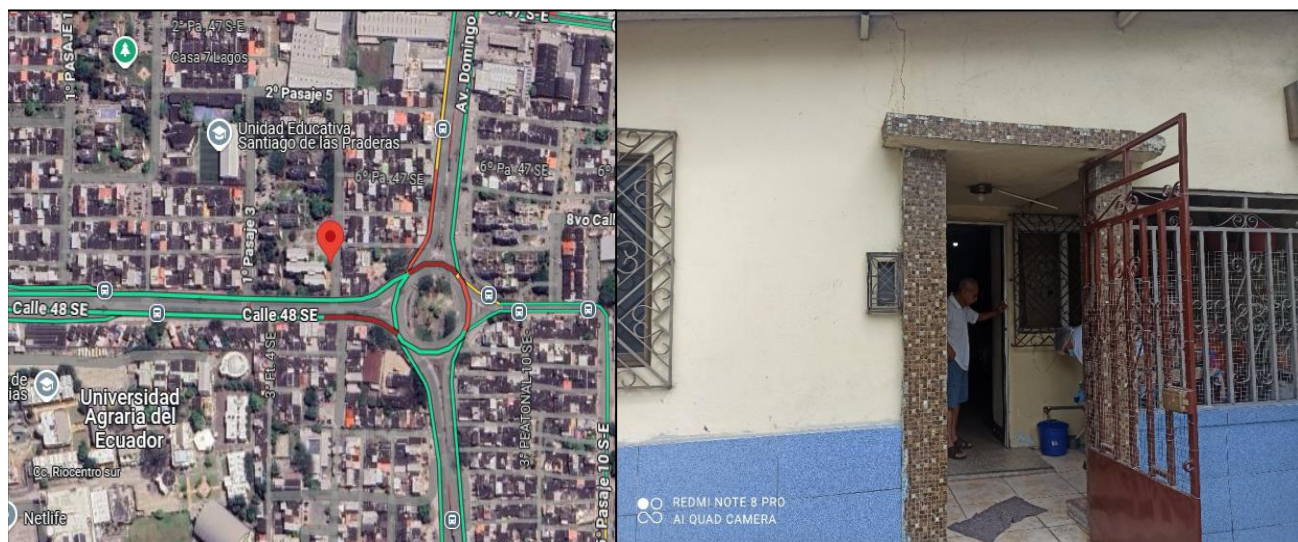




FECHA: 2024/12/5

Código de muestra	Hora	Temperatura °C	Sitio de recolección de muestra / Coordenadas geográficas
Espol.RAP.0109	9:56:00	28,4	CDLA. PRADERA MZ 64B VILLA 12 - SR. HUGO PANTALEON PLAZA (Lat. -2,2386217; Long. -79,89232834)

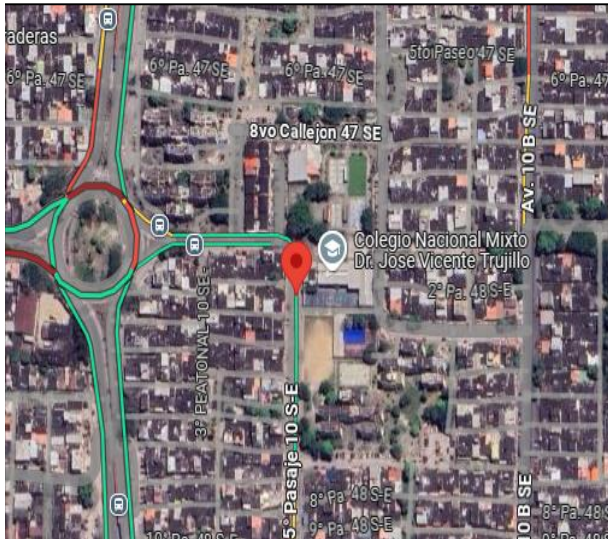
Análisis microbiológico				
Ensayos realizados	Unidad	Resultado	Requisito	Método
Coliformes totales*	UFC/100ml	< 1.0	-	Standard Methods 24rd 9222 AB* <sup>1</sup>
Coliformes Fecales*	UFC/100ml	< 1.0 (Ausencia)	Ausencia	Standard Methods 24rd 9222 ABD*
Bacterias Aerobias*	UFC (unidades formadoras de colonias)/100ml	7.0 x 10 <sup>4</sup> 0	-	Standard Methods 24rd 9215 D*
Análisis Físico Químico				
Ensayos realizados	Unidad	Resultado	Requisito	Método
Cloro libre residual*	mg/L	1,20	0,3 - 1,5	NTE INEN 977:1982*
Turbiedad*	UNT	0,79	Máx 5	NTE INEN-ISO 7027*
Conductividad*	µS/cm	107,40	-	Standard Métodos 24rd Edition 2510-B*
pH	Unidades de pH	7,03 ± 0,14	6,5 - 8	Standard Methods 24TH Edition 4500-H+B (ME12-PG20-PO02-7.2 FQ)
Olor*	Aceptable	Aceptable	Aceptable	Sensorial*
Sabor*	Aceptable	Aceptable	Aceptable	Sensorial*



FECHA: 2024/12/5

Código de muestra	Hora	Temperatura °C	Sitio de recolección de muestra / Coordenadas geográficas
Espol.RAP.0110	10:04:00	28,8	CDLA. PRADERA 2 MZ 595 VILLA 25 - SR. JUAN AVILEZ (Lat. -2,23941009; Long. -79,88948621)

Análisis microbiológico				
Ensayos realizados	Unidad	Resultado	Requisito	Método
Coliformes totales*	UFC/100ml	< 1.0	-	Standard Methods 24rd 9222 AB* <sup>2</sup>
Coliformes Fecales*	UFC/100ml	< 1.0 (Ausencia)	Ausencia	Standard Methods 24rd 9222 ABD*
Bacterias Aerobias*	UFC (unidades formadoras de colonias)/100ml	< 1.0	-	Standard Methods 24rd 9215 D*
Análisis Físico Químico				
Ensayos realizados	Unidad	Resultado	Requisito	Método
Cloro libre residual*	mg/L	0,93	0,3 - 1,5	NTE INEN 977:1982*
Turbiedad*	UNT	0,86	Máx 5	NTE INEN-ISO 7027*
Conductividad*	µS/cm	109,70	-	Standard Métodos 24rd Edition 2510-B*
pH	Unidades de pH	7,05 ± 0,14	6,5 - 8	Standard Methods 24TH Edition 4500-H+B (ME12-PG20-PO02-7.2 FQ)
Olor*	Aceptable	Aceptable	Aceptable	Sensorial*
Sabor*	Aceptable	Aceptable	Aceptable	Sensorial*



FECHA: 2024/12/5

Código de muestra	Hora	Temperatura °C	Sitio de recolección de muestra / Coordenadas geográficas
Espol.RAP.0111	10:15:00	28,5	CDLA. PRADERA 2 MZ D1 VILLA 56 - SR. JOSE RODRIGUEZ (Lat. -2,24158839; Long. -79,8886222)

Análisis microbiológico				
Ensayos realizados	Unidad	Resultado	Requisito	Método
Coliformes totales*	UFC/100ml	< 1.0	-	Standard Methods 24rd 9222 AB* <sup>2</sup>
Coliformes Fecales*	UFC/100ml	< 1.0 (Ausencia)	Ausencia	Standard Methods 24rd 9222 ABD*
Bacterias Aerobias*	UFC (unidades formadoras de colonias)/100ml	< 1.0	-	Standard Methods 24rd 9215 D*
Análisis Físico Químico				
Ensayos realizados	Unidad	Resultado	Requisito	Método
Cloro libre residual*	mg/L	0,85	0,3 - 1,5	NTE INEN 977:1982*
Turbiedad*	UNT	0,98	Máx 5	NTE INEN-ISO 7027*
Conductividad*	µS/cm	109,80	-	Standard Métodos 24rd Edition 2510-B*
pH	Unidades de pH	7,02 ± 0,14	6,5 - 8	Standard Methods 24TH Edition 4500-H+B (ME12-PG20-PO02-7.2 FQ)
Olor*	Aceptable	Aceptable	Aceptable	Sensorial*
Sabor*	Aceptable	Aceptable	Aceptable	Sensorial*



FECHA: 2024/12/5

Código de muestra	Hora	Temperatura °C	Sitio de recolección de muestra / Coordenadas geográficas
Espol.RAP.0112	10:30:00	28,6	COOP. JUSTICIA Y LIBERTAD MZ 6 SL 30 (ESQUINA) - SRA. ESMERALDA CARBO (Lat. -2,24250667; Long. -79,89220127)

Análisis microbiológico				
Ensayos realizados	Unidad	Resultado	Requisito	Método
Coliformes totales*	UFC/100ml	< 1.0	-	Standard Methods 24rd 9222 AB* <sup>1</sup>
Coliformes Fecales*	UFC/100ml	< 1.0 (Ausencia)	Ausencia	Standard Methods 24rd 9222 ABD*
Bacterias Aerobias*	UFC (unidades formadoras de colonias)/100ml	1.0 x 10 <sup>^0</sup>	-	Standard Methods 24rd 9215 D*
Análisis Físico Químico				
Ensayos realizados	Unidad	Resultado	Requisito	Método
Cloro libre residual*	mg/L	0,73	0,3 - 1,5	NTE INEN 977:1982*
Turbiedad*	UNT	0,94	Máx 5	NTE INEN-ISO 7027*
Conductividad*	µS/cm	108,70	-	Standard Métodos 24rd Edition 2510-B*
pH	Unidades de pH	7,01 ± 0,14	6,5 - 8	Standard Methods 24TH Edition 4500-H+B (ME12-PG20-PO02-7.2 FQ)
Olor*	Aceptable	Aceptable	Aceptable	Sensorial*
Sabor*	Aceptable	Aceptable	Aceptable	Sensorial*

