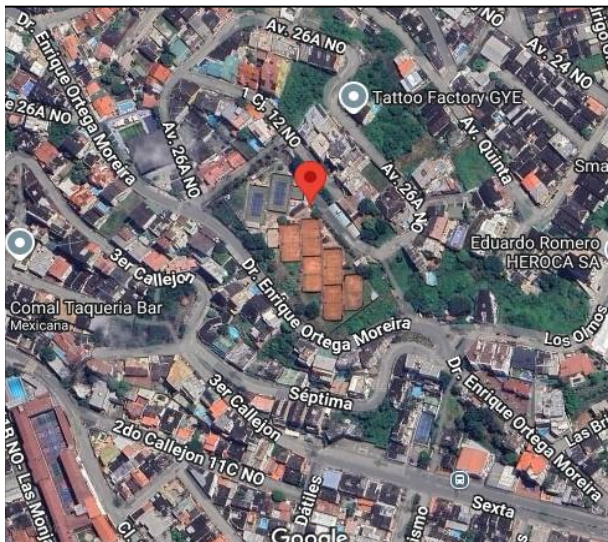


FECHA: 2024/12/18

Código de muestra	Hora	Temperatura °C	Sitio de recolección de muestra / Coordenadas geográficas
Espol.RAP.0126	9:12:00	26,8	LOMAS DE URDESA, CALLE GINATTA, FEDERACION ECUATORIANA DE TENNIS - SR. ALBERTO CARRION (Lat. -2,1644338; Long. -79,9055684)

Análisis microbiológico				
Ensayos realizados	Unidad	Resultado	Requisito	Método
Coliformes totales*	UFC/100ml	< 1.0	-	Standard Methods 24rd 9222 AB* <sup>1</sup>
Coliformes Fecales*	UFC/100ml	< 1.0 (Ausencia)	Ausencia	Standard Methods 24rd 9222 ABD*
Bacterias Aerobias*	UFC (unidades formadoras de colonias)/100ml	1.4 x 10 <sup>1</sup>	-	Standard Methods 24rd 9215 D*
Análisis Físico Químico				
Ensayos realizados	Unidad	Resultado	Requisito	Método
Cloro libre residual*	mg/L	0,67	0,3 - 1,5	NTE INEN 977:1982*
Turbiedad*	UNT	0,81	Máx 5	NTE INEN-ISO 7027*
Conductividad*	µS/cm	133,70	-	Standard Métodos 24rd Edition 2510-B*
pH	Unidades de pH	7,32 ± 0,15	6,5 - 8	Standard Methods 24TH Edition 4500-H+B (ME12-PG20-PO02-7.2 FQ)
Olor*	Aceptable	Aceptable	Aceptable	Sensorial*
Sabor*	Aceptable	Aceptable	Aceptable	Sensorial*



FECHA: 2024/12/18

Código de muestra	Hora	Temperatura °C	Sitio de recolección de muestra / Coordenadas geográficas
Espol.RAP.0127	9:30:00	28,3	LOMAS DE URDESA, OLMOS 101 Y AVILES, CONDOMINIO MARCELA MARIA - SR. FERNANDO CRESPO (Lat. -2,16465986; Long. -79,90471579)

Análisis microbiológico				
Ensayos realizados	Unidad	Resultado	Requisito	Método
Coliformes totales*	UFC/100ml	< 1.0	-	Standard Methods 24rd 9222 AB* <sup>2</sup>
Coliformes Fecales*	UFC/100ml	< 1.0 (Ausencia)	Ausencia	Standard Methods 24rd 9222 ABD*
Bacterias Aerobias*	UFC (unidades formadoras de colonias)/100ml	< 1.0	-	Standard Methods 24rd 9215 D*
Análisis Físico Químico				
Ensayos realizados	Unidad	Resultado	Requisito	Método
Cloro libre residual*	mg/L	0,60	0,3 - 1,5	NTE INEN 977:1982*
Turbiedad*	UNT	0,89	Máx 5	NTE INEN-ISO 7027*
Conductividad*	µS/cm	127,50	-	Standard Métodos 24rd Edition 2510-B*
pH	Unidades de pH	7,32 ± 0,15	6,5 - 8	Standard Methods 24TH Edition 4500-H+B (ME12-PG20-PO02-7.2 FQ)
Olor*	Aceptable	Aceptable	Aceptable	Sensorial*
Sabor*	Aceptable	Aceptable	Aceptable	Sensorial*



FECHA: 2024/12/18

Código de muestra	Hora	Temperatura °C	Sitio de recolección de muestra / Coordenadas geográficas
Espol.RAP.0128	9:48:00	25,3	LOMAS DE URDESA, CALLE 321 Y ALMOS, CONDOMINIO LA VISTA - SR. CARLOS JARAMILLO (Lat. -2,16576984; Long. -79,90451328)

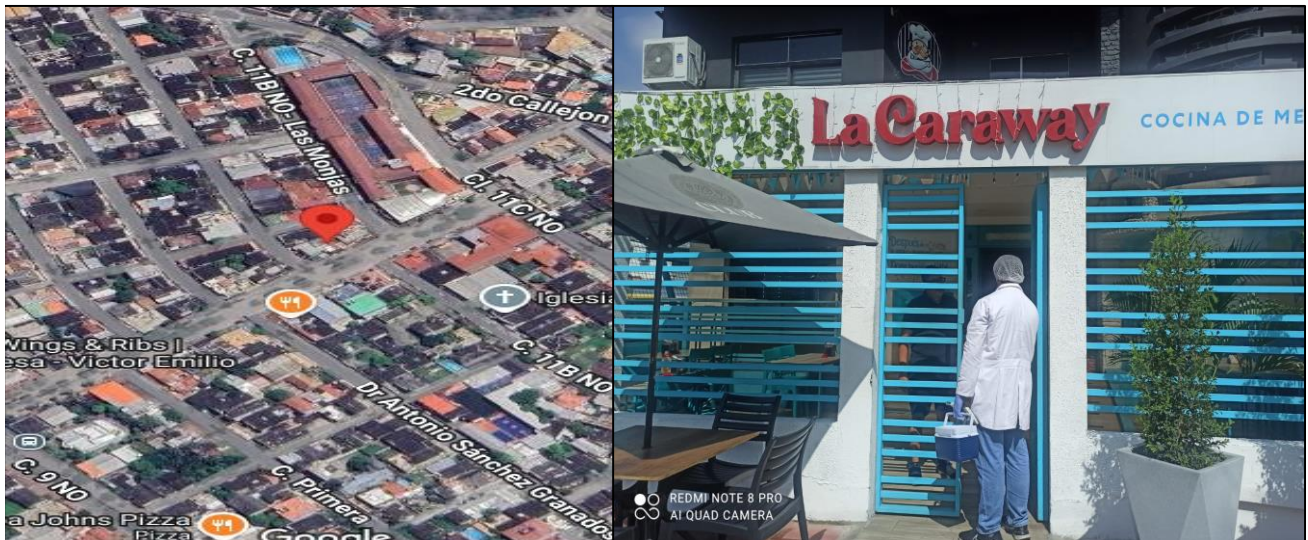
Análisis microbiológico				
Ensayos realizados	Unidad	Resultado	Requisito	Método
Coliformes totales*	UFC/100ml	< 1.0	-	Standard Methods 24rd 9222 AB* <sup>2</sup>
Coliformes Fecales*	UFC/100ml	< 1.0 (Ausencia)	Ausencia	Standard Methods 24rd 9222 ABD*
Bacterias Aerobias*	UFC (unidades formadoras de colonias)/100ml	7.0 x 10 <sup>4</sup> 0	-	Standard Methods 24rd 9215 D*
Análisis Físico Químico				
Ensayos realizados	Unidad	Resultado	Requisito	Método
Cloro libre residual*	mg/L	0,88	0,3 - 1,5	NTE INEN 977:1982*
Turbiedad*	UNT	1,10	Máx 5	NTE INEN-ISO 7027*
Conductividad*	µS/cm	134,10	-	Standard Métodos 24rd Edition 2510-B*
pH	Unidades de pH	6,99 ± 0,14	6,5 - 8	Standard Methods 24TH Edition 4500-H+B (ME12-PG20-PO02-7.2 FQ)
Olor*	Aceptable	Aceptable	Aceptable	Sensorial*
Sabor*	Aceptable	Aceptable	Aceptable	Sensorial*



FECHA: 2024/12/18

Código de muestra	Hora	Temperatura °C	Sitio de recolección de muestra / Coordenadas geográficas
Espol.RAP.0129	9:56:00	27,9	SECTOR URDESA CENTRAL AV. LAS MONJAS CALLE 4TA SL 307 - SR. SEBASTIAN SUAREZ (Lat. -2,16796332; Long. -79,90792304)

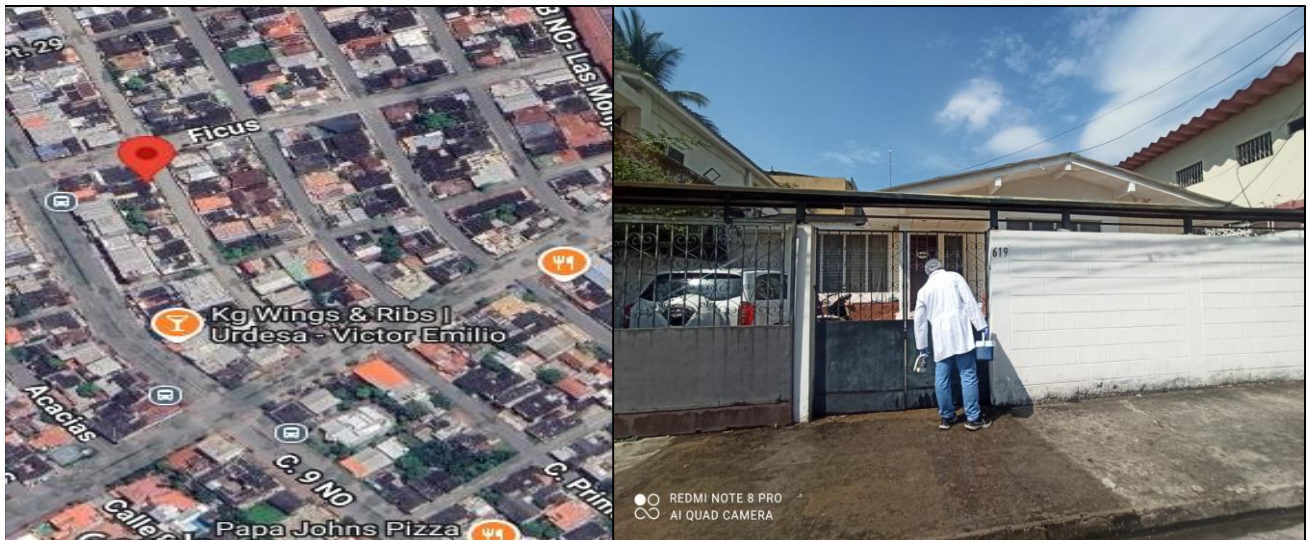
Análisis microbiológico				
Ensayos realizados	Unidad	Resultado	Requisito	Método
Coliformes totales*	UFC/100ml	< 1.0	-	Standard Methods 24rd 9222 AB* <sup>2</sup>
Coliformes Fecales*	UFC/100ml	< 1.0 (Ausencia)	Ausencia	Standard Methods 24rd 9222 ABD*
Bacterias Aerobias*	UFC (unidades formadoras de colonias)/100ml	5.0 x 10 <sup>0</sup>	-	Standard Methods 24rd 9215 D*
Análisis Físico Químico				
Ensayos realizados	Unidad	Resultado	Requisito	Método
Cloro libre residual*	mg/L	0,62	0,3 - 1,5	NTE INEN 977:1982*
Turbiedad*	UNT	0,91	Máx 5	NTE INEN-ISO 7027*
Conductividad*	µS/cm	133,30	-	Standard Métodos 24rd Edition 2510-B*
pH	Unidades de pH	6,96 ± 0,14	6,5 - 8	Standard Methods 24TH Edition 4500-H+B (ME12-PG20-PO02-7.2 FQ)
Olor*	Aceptable	Aceptable	Aceptable	Sensorial*
Sabor*	Aceptable	Aceptable	Aceptable	Sensorial*



FECHA: 2024/12/18

Código de muestra	Hora	Temperatura °C	Sitio de recolección de muestra / Coordenadas geográficas
Espol.RAP.0130	10:05:00	28	SECTOR URDESA CENTRAL CALLE 1ERA 619 ENTRE MONJAS Y FICUS - SR. GABRIEL MONSERRATTE (Lat. -2,16790637; Long. -79,91010949)

Análisis microbiológico				
Ensayos realizados	Unidad	Resultado	Requisito	Método
Coliformes totales*	UFC/100ml	< 1.0	-	Standard Methods 24rd 9222 AB* <sup>2</sup>
Coliformes Fecales*	UFC/100ml	< 1.0 (Ausencia)	Ausencia	Standard Methods 24rd 9222 ABD*
Bacterias Aerobias*	UFC (unidades formadoras de colonias)/100ml	2.0 x 10 <sup>4</sup> 0	-	Standard Methods 24rd 9215 D*
Análisis Físico Químico				
Ensayos realizados	Unidad	Resultado	Requisito	Método
Cloro libre residual*	mg/L	0,69	0,3 - 1,5	NTE INEN 977:1982*
Turbiedad*	UNT	1,39	Máx 5	NTE INEN-ISO 7027*
Conductividad*	µS/cm	133,00	-	Standard Métodos 24rd Edition 2510-B*
pH	Unidades de pH	6,95 ± 0,14	6,5 - 8	Standard Methods 24TH Edition 4500-H+B (ME12-PG20-PO02-7.2 FQ)
Olor*	Aceptable	Aceptable	Aceptable	Sensorial*
Sabor*	Aceptable	Aceptable	Aceptable	Sensorial*



FECHA: 2024/12/18

Código de muestra	Hora	Temperatura °C	Sitio de recolección de muestra / Coordenadas geográficas
Espol.RAP.0131	10:15:00	27,9	URDESA CENTRAL CALLES GUAYACANES Y VICTOR EMILIO - SR. ANGEL MOREIRA (Lat. -2,16569144; Long. -79,91126608)

Análisis microbiológico				
Ensayos realizados	Unidad	Resultado	Requisito	Método
Coliformes totales*	UFC/100ml	< 1.0	-	Standard Methods 24rd 9222 AB* <sup>1</sup>
Coliformes Fecales*	UFC/100ml	< 1.0 (Ausencia)	Ausencia	Standard Methods 24rd 9222 ABD*
Bacterias Aerobias*	UFC (unidades formadoras de colonias)/100ml	1.0 x 10 <sup>4</sup> 0	-	Standard Methods 24rd 9215 D*
Análisis Físico Químico				
Ensayos realizados	Unidad	Resultado	Requisito	Método
Cloro libre residual*	mg/L	0,70	0,3 - 1,5	NTE INEN 977:1982*
Turbiedad*	UNT	0,95	Máx 5	NTE INEN-ISO 7027*
Conductividad*	µS/cm	130,30	-	Standard Métodos 24rd Edition 2510-B*
pH	Unidades de pH	6,94 ± 0,14	6,5 - 8	Standard Methods 24TH Edition 4500-H+B (ME12-PG20-PO02-7.2 FQ)
Olor*	Aceptable	Aceptable	Aceptable	Sensorial*
Sabor*	Aceptable	Aceptable	Aceptable	Sensorial*



FECHA: 2024/12/18

Código de muestra	Hora	Temperatura °C	Sitio de recolección de muestra / Coordenadas geográficas
Espol.RAP.0132	10:25:00	26,5	URDESA CENTRAL CALLES VICTOR EMILIO ESTRADA Y TODOS LOS SANTOS, RESTAURANT EL CAFÉ DE TERE- SR. ISRAEL LAVAYEN (Lat. -2,17397687; Long. -79,90663894)

Análisis microbiológico				
Ensayos realizados	Unidad	Resultado	Requisito	Método
Coliformes totales*	UFC/100ml	< 1.0	-	Standard Methods 24rd 9222 AB* <sup>2</sup>
Coliformes Fecales*	UFC/100ml	< 1.0 (Ausencia)	Ausencia	Standard Methods 24rd 9222 ABD*
Bacterias Aerobias*	UFC (unidades formadoras de colonias)/100ml	2.2 x 10 <sup>2</sup>	-	Standard Methods 24rd 9215 D*
Análisis Físico Químico				
Ensayos realizados	Unidad	Resultado	Requisito	Método
Cloro libre residual*	mg/L	0,58	0,3 - 1,5	NTE INEN 977:1982*
Turbiedad*	UNT	1,07	Máx 5	NTE INEN-ISO 7027*
Conductividad*	µS/cm	132,70	-	Standard Métodos 24rd Edition 2510-B*
pH	Unidades de pH	7,35 ± 0,14	6,5 - 8	Standard Methods 24TH Edition 4500-H+B (ME12-PG20-PO02-7.2 FQ)
Olor*	Aceptable	Aceptable	Aceptable	Sensorial*
Sabor*	Aceptable	Aceptable	Aceptable	Sensorial*



FECHA: 2024/12/18

Código de muestra	Hora	Temperatura °C	Sitio de recolección de muestra / Coordenadas geográficas
Espol.RAP.0133	10:45:00	27,2	CIUDADELA VIEJA KENNEDY CALLE 6TA Y CALLE 9NA, RESTAURANTE LA FUSION - SR. ALFREDO BRITO (Lat. -2,17285987; Long. -79,8998211)

Análisis microbiológico				
Ensayos realizados	Unidad	Resultado	Requisito	Método
Coliformes totales*	UFC/100ml	< 1.0	-	Standard Methods 24rd 9222 AB* <sup>1</sup>
Coliformes Fecales*	UFC/100ml	< 1.0 (Ausencia)	Ausencia	Standard Methods 24rd 9222 ABD*
Bacterias Aerobias*	UFC (unidades formadoras de colonias)/100ml	4.0 x 10 <sup>0</sup>	-	Standard Methods 24rd 9215 D*
Análisis Físico Químico				
Ensayos realizados	Unidad	Resultado	Requisito	Método
Cloro libre residual*	mg/L	0,73	0,3 - 1,5	NTE INEN 977:1982*
Turbiedad*	UNT	0,90	Máx 5	NTE INEN-ISO 7027*
Conductividad*	µS/cm	134,20	-	Standard Métodos 24rd Edition 2510-B*
pH	Unidades de pH	6,96 ± 0,14	6,5 - 8	Standard Methods 24TH Edition 4500-H+B (ME12-PG20-PO02-7.2 FQ)
Olor*	Aceptable	Aceptable	Aceptable	Sensorial*
Sabor*	Aceptable	Aceptable	Aceptable	Sensorial*





FECHA: 2024/12/18

Código de muestra	Hora	Temperatura °C	Sitio de recolección de muestra / Coordenadas geográficas
Espol.RAP.0134	10:54:00	28,1	CIUDADELA VIEJA KENNEDY CALLE F 1ERA OESTE 123 - SRA. MARTHA GUTIERREZ (Lat. -2,17699855; Long. -79,89924643)

Análisis microbiológico				
Ensayos realizados	Unidad	Resultado	Requisito	Método
Coliformes totales*	UFC/100ml	< 1.0	-	Standard Methods 24rd 9222 AB* <sup>20</sup>
Coliformes Fecales*	UFC/100ml	< 1.0 (Ausencia)	Ausencia	Standard Methods 24rd 9222 ABD*
Bacterias Aerobias*	UFC (unidades formadoras de colonias)/100ml	< 1.0	-	Standard Methods 24rd 9215 D*
Análisis Físico Químico				
Ensayos realizados	Unidad	Resultado	Requisito	Método
Cloro libre residual*	mg/L	0,77	0,3 - 1,5	NTE INEN 977:1982*
Turbiedad*	UNT	1,62	Máx 5	NTE INEN-ISO 7027*
Conductividad*	µS/cm	134,30	-	Standard Métodos 24rd Edition 2510-B*
pH	Unidades de pH	6,9 ± 0,14	6,5 - 8	Standard Methods 24TH Edition 4500-H+B (ME12-PG20-PO02-7.2 FQ)
Olor*	Aceptable	Aceptable	Aceptable	Sensorial*
Sabor*	Aceptable	Aceptable	Aceptable	Sensorial*



FECHA: 2024/12/18

Código de muestra	Hora	Temperatura °C	Sitio de recolección de muestra / Coordenadas geográficas
Espol.RAP.0135	11:10:00	28,6	CIUDADELA ATARAZANA MZ:01 SL- 01 - ASADEROS DE POLLOS EL DORADO - SR. NESTON VALDEZ (Lat. -2,17641794; Long. -79,88691431)

Análisis microbiológico				
Ensayos realizados	Unidad	Resultado	Requisito	Método
Coliformes totales*	UFC/100ml	< 1.0	-	Standard Methods 24rd 9222 AB* <sup>1</sup>
Coliformes Fecales*	UFC/100ml	< 1.0 (Ausencia)	Ausencia	Standard Methods 24rd 9222 ABD*
Bacterias Aerobias*	UFC (unidades formadoras de colonias)/100ml	8.2 x 10 <sup>1</sup>	-	Standard Methods 24rd 9215 D*
Análisis Físico Químico				
Ensayos realizados	Unidad	Resultado	Requisito	Método
Cloro libre residual*	mg/L	0,78	0,3 - 1,5	NTE INEN 977:1982*
Turbiedad*	UNT	0,91	Máx 5	NTE INEN-ISO 7027*
Conductividad*	µS/cm	132,60	-	Standard Métodos 24rd Edition 2510-B*
pH	Unidades de pH	6,87 ± 0,14	6,5 - 8	Standard Methods 24TH Edition 4500-H+B (ME12-PG20-PO02-7.2 FQ)
Olor*	Aceptable	Aceptable	Aceptable	Sensorial*
Sabor*	Aceptable	Aceptable	Aceptable	Sensorial*



FECHA: 2024/12/18

Código de muestra	Hora	Temperatura °C	Sitio de recolección de muestra / Coordenadas geográficas
Espol.RAP.0136	11:20:00	28,6	CIUDADELA ATARAZANA MZ: H1 SL- 14 - SRA. TERESA BENITES (Lat. -2,17472836; Long. -79,88388106)

Análisis microbiológico				
Ensayos realizados	Unidad	Resultado	Requisito	Método
Coliformes totales*	UFC/100ml	< 1.0	-	Standard Methods 24rd 9222 AB* <sup>2</sup>
Coliformes Fecales*	UFC/100ml	< 1.0 (Ausencia)	Ausencia	Standard Methods 24rd 9222 ABD*
Bacterias Aerobias*	UFC (unidades formadoras de colonias)/100ml	1.0 x 10 <sup>1</sup>	-	Standard Methods 24rd 9215 D*
Análisis Físico Químico				
Ensayos realizados	Unidad	Resultado	Requisito	Método
Cloro libre residual*	mg/L	0,74	0,3 - 1,5	NTE INEN 977:1982*
Turbiedad*	UNT	1,08	Máx 5	NTE INEN-ISO 7027*
Conductividad*	µS/cm	133,00	-	Standard Métodos 24rd Edition 2510-B*
pH	Unidades de pH	6,94 ± 0,14	6,5 - 8	Standard Methods 24TH Edition 4500-H+B (ME12-PG20-PO02-7.2 FQ)
Olor*	Aceptable	Aceptable	Aceptable	Sensorial*
Sabor*	Aceptable	Aceptable	Aceptable	Sensorial*



FECHA: 2024/12/18

Código de muestra	Hora	Temperatura °C	Sitio de recolección de muestra / Coordenadas geográficas
Espol.RAP.0137	11:40:00	29,6	CIUDADELA LA FAE MZ. 16 SL. 6 - CAFETERIA DOÑA BOLON - SRA. MARIA DEFAS (Lat. -2,16778173; Long. -79,88688681)

Análisis microbiológico				
Ensayos realizados	Unidad	Resultado	Requisito	Método
Coliformes totales*	UFC/100ml	< 1.0	-	Standard Methods 24rd 9222 AB* <sup>®</sup>
Coliformes Fecales*	UFC/100ml	< 1.0 (Ausencia)	Ausencia	Standard Methods 24rd 9222 ABD*
Bacterias Aerobias*	UFC (unidades formadoras de colonias)/100ml	3.0 x 10 <sup>0</sup>	-	Standard Methods 24rd 9215 D*
Análisis Físico Químico				
Ensayos realizados	Unidad	Resultado	Requisito	Método
Cloro libre residual*	mg/L	0,87	0,3 - 1,5	NTE INEN 977:1982*
Turbiedad*	UNT	0,62	Máx 5	NTE INEN-ISO 7027*
Conductividad*	µS/cm	137,00	-	Standard Métodos 24rd Edition 2510-B*
pH	Unidades de pH	7,07 ± 0,14	6,5 - 8	Standard Methods 24TH Edition 4500-H+B (ME12-PG20-PO02-7.2 FQ)
Olor*	Aceptable	Aceptable	Aceptable	Sensorial*
Sabor*	Aceptable	Aceptable	Aceptable	Sensorial*



FECHA: 2024/12/18

Código de muestra	Hora	Temperatura °C	Sitio de recolección de muestra / Coordenadas geográficas
Espol.RAP.0138	12:10:00	29,7	CIUDADELA LA FAE MZ. 02 SL. 10 - TALLER MECANICO AUTESA - SR HUBER OCHOA (Lat. -2,16811509; Long. -79,88770183)

Análisis microbiológico				
Ensayos realizados	Unidad	Resultado	Requisito	Método
Coliformes totales*	UFC/100ml	< 1.0	-	Standard Methods 24rd 9222 AB* <sup>1</sup>
Coliformes Fecales*	UFC/100ml	< 1.0 (Ausencia)	Ausencia	Standard Methods 24rd 9222 ABD*
Bacterias Aerobias*	UFC (unidades formadoras de colonias)/100ml	1.3 x 10 <sup>1</sup>	-	Standard Methods 24rd 9215 D*

Análisis Físico Químico				
Ensayos realizados	Unidad	Resultado	Requisito	Método
Cloro libre residual*	mg/L	0,87	0,3 - 1,5	NTE INEN 977:1982*
Turbiedad*	UNT	0,81	Máx 5	NTE INEN-ISO 7027*
Conductividad*	µS/cm	135,60	-	Standard Métodos 24rd Edition 2510-B*
pH	Unidades de pH	6,9 ± 0,14	6,5 - 8	Standard Methods 24TH Edition 4500-H+B (ME12-PG20-PO02-7.2 FQ)
Olor*	Aceptable	Aceptable	Aceptable	Sensorial*
Sabor*	Aceptable	Aceptable	Aceptable	Sensorial*

