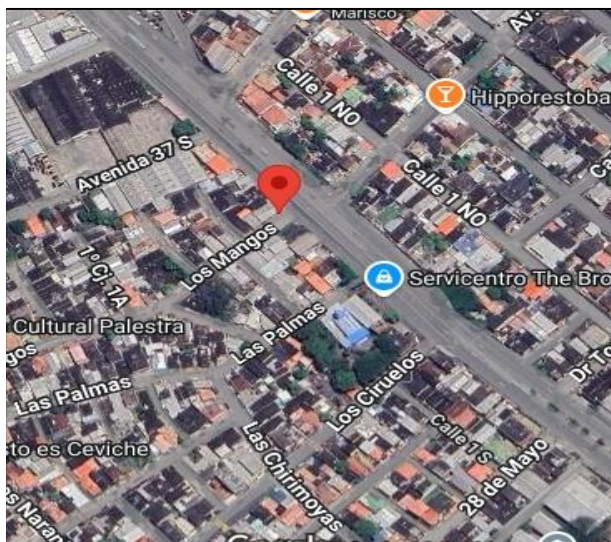


FECHA: 2024/12/23

Código de muestra	Hora	Temperatura °C	Sitio de recolección de muestra / Coordenadas geográficas
Espol.RAP.0139	9:19:00	28,8	CARLOS JULIO AROSEMENA Y LOS MANGOS - SR. RONALD CASTRO (Lat. -2,16750131; Long. -79,92134649)

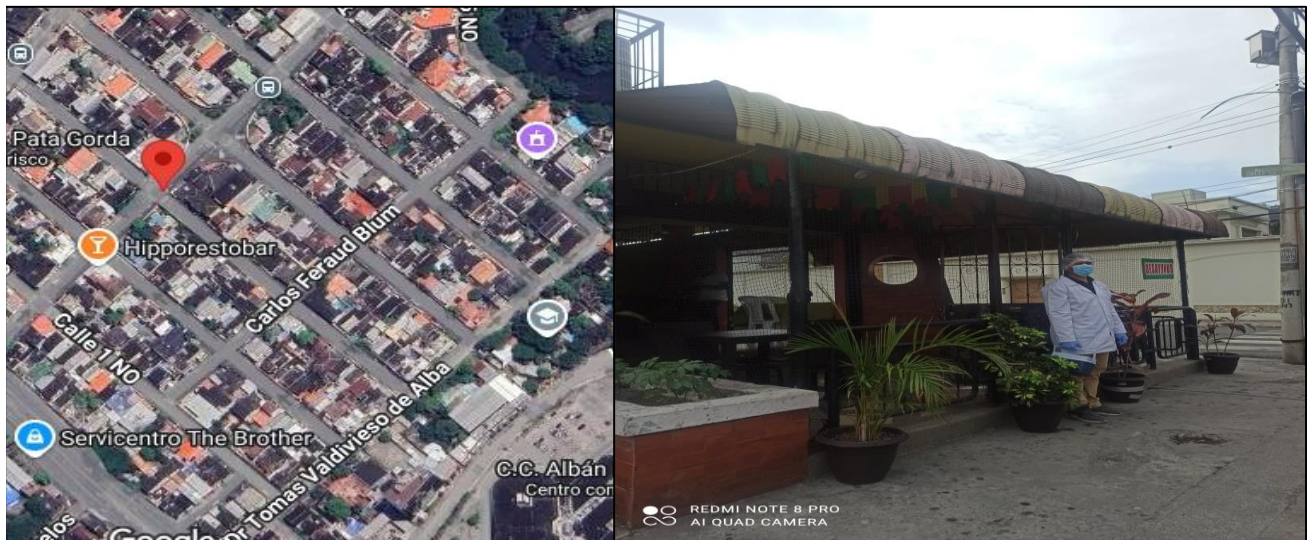
Análisis microbiológico				
Ensayos realizados	Unidad	Resultado	Requisito	Método
Coliformes totales*	UFC/100ml	< 1.0	-	Standard Methods 24rd 9222 AB* <sup>®</sup>
Coliformes Fecales*	UFC/100ml	< 1.0 (Ausencia)	Ausencia	Standard Methods 24rd 9222 ABD*
Bacterias Aerobias*	UFC (unidades formadoras de colonias)/100ml	< 1.0	-	Standard Methods 24rd 9215 D*
Análisis Físico Químico				
Ensayos realizados	Unidad	Resultado	Requisito	Método
Cloro libre residual*	mg/L	0,30	0,3 - 1,5	NTE INEN 977:1982*
Turbiedad*	UNT	0,88	Máx 5	NTE INEN-ISO 7027*
Conductividad*	µS/cm	131,90	-	Standard Métodos 24rd Edition 2510-B*
pH	Unidades de pH	7,09 ± 0,14	6,5 - 8	Standard Methods 24TH Edition 4500-H+B (ME12-PG20-PO02-7.2 FQ)
Olor*	Aceptable	Aceptable	Aceptable	Sensorial*
Sabor*	Aceptable	Aceptable	Aceptable	Sensorial*



FECHA: 2024/12/23

Código de muestra	Hora	Temperatura °C	Sitio de recolección de muestra / Coordenadas geográficas
Espol.RAP.0140	9:27:00	29,2	MIRAFLORES IGNACIO CUESTA Y ALFONSO LOAIZA - SR ALFREDO ROBLES (Lat. -2,16612866; Long. -79,9198639)

Análisis microbiológico				
Ensayos realizados	Unidad	Resultado	Requisito	Método
Coliformes totales*	UFC/100ml	< 1.0	-	Standard Methods 24rd 9222 AB* <sup>10</sup>
Coliformes Fecales*	UFC/100ml	< 1.0 (Ausencia)	Ausencia	Standard Methods 24rd 9222 ABD*
Bacterias Aerobias*	UFC (unidades formadoras de colonias)/100ml	1.0 x 10 <sup>1</sup>	-	Standard Methods 24rd 9215 D*
Análisis Físico Químico				
Ensayos realizados	Unidad	Resultado	Requisito	Método
Cloro libre residual*	mg/L	0,33	0,3 - 1,5	NTE INEN 977:1982*
Turbiedad*	UNT	1,46	Máx 5	NTE INEN-ISO 7027*
Conductividad*	µS/cm	126,70	-	Standard Métodos 24rd Edition 2510-B*
pH	Unidades de pH	6,91 ± 0,14	6,5 - 8	Standard Methods 24TH Edition 4500-H+B (ME12-PG20-PO02-7.2 FQ)
Olor*	Aceptable	Aceptable	Aceptable	Sensorial*
Sabor*	Aceptable	Aceptable	Aceptable	Sensorial*



FECHA: 2024/12/23

Código de muestra	Hora	Temperatura °C	Sitio de recolección de muestra / Coordenadas geográficas
Espol.RAP.0141	9:34:00	28,3	MIRAFLORES LA PRIMERA Y LA CUARTA - SR. JORGE CRESPO (Lat. -2,16609516; Long. -79,91905656)

Análisis microbiológico				
Ensayos realizados	Unidad	Resultado	Requisito	Método
Coliformes totales*	UFC/100ml	< 1.0	-	Standard Methods 24rd 9222 AB* <sup>1</sup>
Coliformes Fecales*	UFC/100ml	< 1.0 (Ausencia)	Ausencia	Standard Methods 24rd 9222 ABD*
Bacterias Aerobias*	UFC (unidades formadoras de colonias)/100ml	< 1.0	-	Standard Methods 24rd 9215 D*
Análisis Físico Químico				
Ensayos realizados	Unidad	Resultado	Requisito	Método
Cloro libre residual*	mg/L	0,42	0,3 - 1,5	NTE INEN 977:1982*
Turbiedad*	UNT	3,86	Máx 5	NTE INEN-ISO 7027*
Conductividad*	µS/cm	124,80	-	Standard Métodos 24rd Edition 2510-B*
pH	Unidades de pH	7,09 ± 0,14	6,5 - 8	Standard Methods 24TH Edition 4500-H+B (ME12-PG20-PO02-7.2 FQ)
Olor*	Aceptable	Aceptable	Aceptable	Sensorial*
Sabor*	Aceptable	Aceptable	Aceptable	Sensorial*



FECHA: 2024/12/23

Código de muestra	Hora	Temperatura °C	Sitio de recolección de muestra / Coordenadas geográficas
Espol.RAP.0142	9:41:00	29	COOP. QUISQUIS MZ G SL 2 - SR. RAMIRO VILLAFUERTE (ASADERO "HOT CHICKEN") (Lat. -2,15921483; Long. -79,91912663)

Análisis microbiológico				
Ensayos realizados	Unidad	Resultado	Requisito	Método
Coliformes totales*	UFC/100ml	< 1.0	-	Standard Methods 24rd 9222 AB* <sup>1</sup>
Coliformes Fecales*	UFC/100ml	< 1.0 (Ausencia)	Ausencia	Standard Methods 24rd 9222 ABD*
Bacterias Aerobias*	UFC (unidades formadoras de colonias)/100ml	< 1.0	-	Standard Methods 24rd 9215 D*
Análisis Físico Químico				
Ensayos realizados	Unidad	Resultado	Requisito	Método
Cloro libre residual*	mg/L	0,55	0,3 - 1,5	NTE INEN 977:1982*
Turbiedad*	UNT	1,48	Máx 5	NTE INEN-ISO 7027*
Conductividad*	µS/cm	122,20	-	Standard Métodos 24rd Edition 2510-B*
pH	Unidades de pH	6,92 ± 0,14	6,5 - 8	Standard Methods 24TH Edition 4500-H+B (ME12-PG20-PO02-7.2 FQ)
Olor*	Aceptable	Aceptable	Aceptable	Sensorial*
Sabor*	Aceptable	Aceptable	Aceptable	Sensorial*



FECHA: 2024/12/23

Código de muestra	Hora	Temperatura °C	Sitio de recolección de muestra / Coordenadas geográficas
Espol.RAP.0143	9:47:00	28,1	MAPASINGUE ESTE ENTRE ALIANZA Y COSTANERA - ASADERO "EL NUEVO IDOLO" (Lat. -2,15726994; Long. -79,91967514)

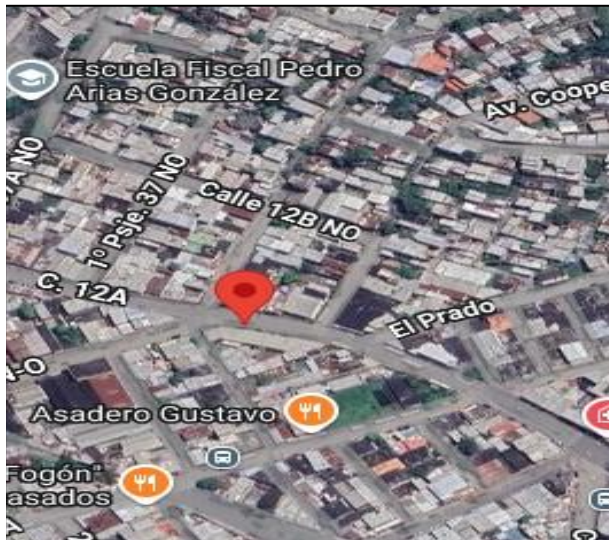
Análisis microbiológico				
Ensayos realizados	Unidad	Resultado	Requisito	Método
Coliformes totales*	UFC/100ml	< 1.0	-	Standard Methods 24rd 9222 AB* <sup>2</sup>
Coliformes Fecales*	UFC/100ml	< 1.0 (Ausencia)	Ausencia	Standard Methods 24rd 9222 ABD*
Bacterias Aerobias*	UFC (unidades formadoras de colonias)/100ml	< 1.0	-	Standard Methods 24rd 9215 D*
Análisis Físico Químico				
Ensayos realizados	Unidad	Resultado	Requisito	Método
Cloro libre residual*	mg/L	0,62	0,3 - 1,5	NTE INEN 977:1982*
Turbiedad*	UNT	0,97	Máx 5	NTE INEN-ISO 7027*
Conductividad*	µS/cm	122,30	-	Standard Métodos 24rd Edition 2510-B*
pH	Unidades de pH	7,08 ± 0,14	6,5 - 8	Standard Methods 24TH Edition 4500-H+B (ME12-PG20-PO02-7.2 FQ)
Olor*	Aceptable	Aceptable	Aceptable	Sensorial*
Sabor*	Aceptable	Aceptable	Aceptable	Sensorial*



FECHA: 2024/12/23

Código de muestra	Hora	Temperatura °C	Sitio de recolección de muestra / Coordenadas geográficas
Espol.RAP.0144	9:56:00	28	MAPASINGUE ESTE AV. 1ERA Y 9NA - ASADERO "BARBARITA" (Lat. -2,15603331; Long. -79,92140349)

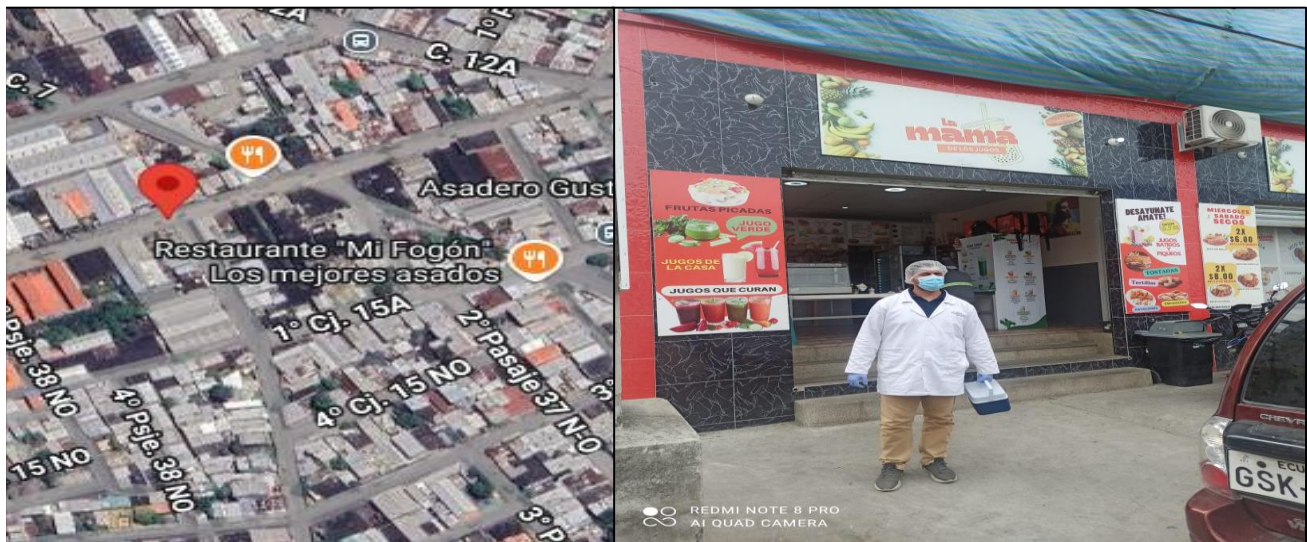
Análisis microbiológico				
Ensayos realizados	Unidad	Resultado	Requisito	Método
Coliformes totales*	UFC/100ml	< 1.0	-	Standard Methods 24rd 9222 AB* <sup>®</sup>
Coliformes Fecales*	UFC/100ml	< 1.0 (Ausencia)	Ausencia	Standard Methods 24rd 9222 ABD*
Bacterias Aerobias*	UFC (unidades formadoras de colonias)/100ml	1.3 x 10 <sup>^1</sup>	-	Standard Methods 24rd 9215 D*
Análisis Físico Químico				
Ensayos realizados	Unidad	Resultado	Requisito	Método
Cloro libre residual*	mg/L	0,66	0,3 - 1,5	NTE INEN 977:1982*
Turbiedad*	UNT	0,79	Máx 5	NTE INEN-ISO 7027*
Conductividad*	µS/cm	122,40	-	Standard Métodos 24rd Edition 2510-B*
pH	Unidades de pH	7,06 ± 0,14	6,5 - 8	Standard Methods 24TH Edition 4500-H+B (ME12-PG20-PO02-7.2 FQ)
Olor*	Aceptable	Aceptable	Aceptable	Sensorial*
Sabor*	Aceptable	Aceptable	Aceptable	Sensorial*



FECHA: 2024/12/23

Código de muestra	Hora	Temperatura °C	Sitio de recolección de muestra / Coordenadas geográficas
Espol.RAP.0145	10:07:00	28,6	MAPASINGUE ESTE AV. 1ERA Y 4TA - SR. JANDRI VILLAMAR (Lat. -2,15688933; Long. -79,92357373)

Análisis microbiológico				
Ensayos realizados	Unidad	Resultado	Requisito	Método
Coliformes totales*	UFC/100ml	< 1.0	-	Standard Methods 24rd 9222 AB* <sup>2</sup>
Coliformes Fecales*	UFC/100ml	< 1.0 (Ausencia)	Ausencia	Standard Methods 24rd 9222 ABD*
Bacterias Aerobias*	UFC (unidades formadoras de colonias)/100ml	< 1.0	-	Standard Methods 24rd 9215 D*
Análisis Físico Químico				
Ensayos realizados	Unidad	Resultado	Requisito	Método
Cloro libre residual*	mg/L	0,34	0,3 - 1,5	NTE INEN 977:1982*
Turbiedad*	UNT	0,87	Máx 5	NTE INEN-ISO 7027*
Conductividad*	µS/cm	123,40	-	Standard Métodos 24rd Edition 2510-B*
pH	Unidades de pH	6,97 ± 0,14	6,5 - 8	Standard Methods 24TH Edition 4500-H+B (ME12-PG20-PO02-7.2 FQ)
Olor*	Aceptable	Aceptable	Aceptable	Sensorial*
Sabor*	Aceptable	Aceptable	Aceptable	Sensorial*



FECHA: 2024/12/23

Código de muestra	Hora	Temperatura °C	Sitio de recolección de muestra / Coordenadas geográficas
Espol.RAP.0146	10:15:00	28,4	MAPASINGUE OESTE AV. 3ERA Y CALLE 1ERA - SR. JULIO GONZALEZ (Lat. -2,1586647; Long. -79,93131727)

Análisis microbiológico				
Ensayos realizados	Unidad	Resultado	Requisito	Método
Coliformes totales*	UFC/100ml	< 1.0	-	Standard Methods 24rd 9222 AB* <sup>2</sup>
Coliformes Fecales*	UFC/100ml	< 1.0 (Ausencia)	Ausencia	Standard Methods 24rd 9222 ABD*
Bacterias Aerobias*	UFC (unidades formadoras de colonias)/100ml	1.0 x 10 <sup>4</sup>	-	Standard Methods 24rd 9215 D*
Análisis Físico Químico				
Ensayos realizados	Unidad	Resultado	Requisito	Método
Cloro libre residual*	mg/L	0,40	0,3 - 1,5	NTE INEN 977:1982*
Turbiedad*	UNT	0,90	Máx 5	NTE INEN-ISO 7027*
Conductividad*	µS/cm	124,50	-	Standard Métodos 24rd Edition 2510-B*
pH	Unidades de pH	6,94 ± 0,14	6,5 - 8	Standard Methods 24TH Edition 4500-H+B (ME12-PG20-PO02-7.2 FQ)
Olor*	Aceptable	Aceptable	Aceptable	Sensorial*
Sabor*	Aceptable	Aceptable	Aceptable	Sensorial*

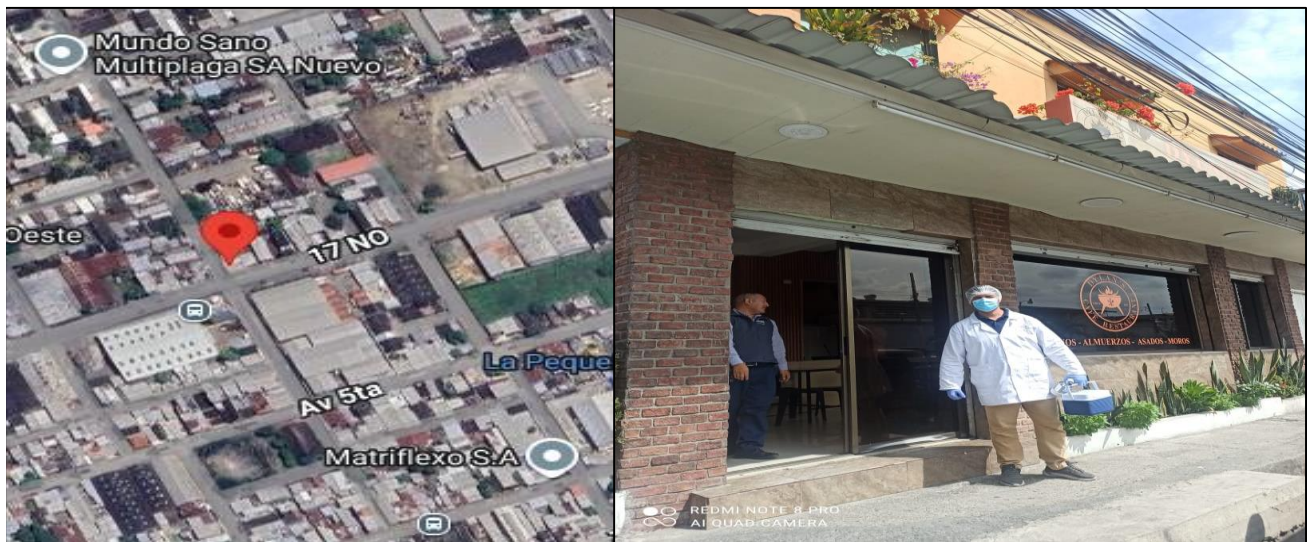




FECHA: 2024/12/23

Código de muestra	Hora	Temperatura °C	Sitio de recolección de muestra / Coordenadas geográficas
Espol.RAP.0147	10:23:00	28,6	MAPASINGUE OESTE AV. 6TA Y CALLE 2DA - SRA. JESSENIA MILLAN (Lat. -2,15675532; Long. -79,93484404)

Análisis microbiológico				
Ensayos realizados	Unidad	Resultado	Requisito	Método
Coliformes totales*	UFC/100ml	< 1.0	-	Standard Methods 24rd 9222 AB* <sup>2</sup>
Coliformes Fecales*	UFC/100ml	< 1.0 (Ausencia)	Ausencia	Standard Methods 24rd 9222 ABD*
Bacterias Aerobias*	UFC (unidades formadoras de colonias)/100ml	< 1.0	-	Standard Methods 24rd 9215 D*
Análisis Físico Químico				
Ensayos realizados	Unidad	Resultado	Requisito	Método
Cloro libre residual*	mg/L	0,68	0,3 - 1,5	NTE INEN 977:1982*
Turbiedad*	UNT	0,97	Máx 5	NTE INEN-ISO 7027*
Conductividad*	µS/cm	123,30	-	Standard Métodos 24rd Edition 2510-B*
pH	Unidades de pH	7,1 ± 0,14	6,5 - 8	Standard Methods 24TH Edition 4500-H+B (ME12-PG20-PO02-7.2 FQ)
Olor*	Aceptable	Aceptable	Aceptable	Sensorial*
Sabor*	Aceptable	Aceptable	Aceptable	Sensorial*



FECHA: 2024/12/23

Código de muestra	Hora	Temperatura °C	Sitio de recolección de muestra / Coordenadas geográficas
Espol.RAP.0148	10:31:00	28	MAPASINGUE OESTE AV. 6TA ENTRE CALLE 4TA Y 5TA (Lat. -2,15861445; Long. -79,93838556)

Análisis microbiológico				
Ensayos realizados	Unidad	Resultado	Requisito	Método
Coliformes totales*	UFC/100ml	< 1.0	-	Standard Methods 24rd 9222 AB* <sup>2</sup>
Coliformes Fecales*	UFC/100ml	< 1.0 (Ausencia)	Ausencia	Standard Methods 24rd 9222 ABD*
Bacterias Aerobias*	UFC (unidades formadoras de colonias)/100ml	8.0 x 10 <sup>0</sup>	-	Standard Methods 24rd 9215 D*
Análisis Físico Químico				
Ensayos realizados	Unidad	Resultado	Requisito	Método
Cloro libre residual*	mg/L	0,67	0,3 - 1,5	NTE INEN 977:1982*
Turbiedad*	UNT	0,81	Máx 5	NTE INEN-ISO 7027*
Conductividad*	µS/cm	123,40	-	Standard Métodos 24rd Edition 2510-B*
pH	Unidades de pH	7,07 ± 0,14	6,5 - 8	Standard Methods 24TH Edition 4500-H+B (ME12-PG20-PO02-7.2 FQ)
Olor*	Aceptable	Aceptable	Aceptable	Sensorial*
Sabor*	Aceptable	Aceptable	Aceptable	Sensorial*



FECHA: 2024/12/23

Código de muestra	Hora	Temperatura °C	Sitio de recolección de muestra / Coordenadas geográficas
Espol.RAP.0149	10:42:00	28,4	MAPASINGUE OESTE CALLE 8AVA - SRA. ISMELDA CASTRO (Lat. -2,15343843; Long. -79,93403334)

Análisis microbiológico				
Ensayos realizados	Unidad	Resultado	Requisito	Método
Coliformes totales*	UFC/100ml	< 1.0	-	Standard Methods 24rd 9222 AB* <sup>2</sup>
Coliformes Fecales*	UFC/100ml	< 1.0 (Ausencia)	Ausencia	Standard Methods 24rd 9222 ABD*
Bacterias Aerobias*	UFC (unidades formadoras de colonias)/100ml	< 1.0	-	Standard Methods 24rd 9215 D*
Análisis Físico Químico				
Ensayos realizados	Unidad	Resultado	Requisito	Método
Cloro libre residual*	mg/L	0,76	0,3 - 1,5	NTE INEN 977:1982*
Turbiedad*	UNT	0,65	Máx 5	NTE INEN-ISO 7027*
Conductividad*	µS/cm	126,30	-	Standard Métodos 24rd Edition 2510-B*
pH	Unidades de pH	7,38 ± 0,14	6,5 - 8	Standard Methods 24TH Edition 4500-H+B (ME12-PG20-PO02-7.2 FQ)
Olor*	Aceptable	Aceptable	Aceptable	Sensorial*
Sabor*	Aceptable	Aceptable	Aceptable	Sensorial*



FECHA: 2024/12/23

Código de muestra	Hora	Temperatura °C	Sitio de recolección de muestra / Coordenadas geográficas
Espol.RAP.0150	10:51:00	28,1	MAPASINGUE OESTE COOP. 9 DE ENERO MZ 1164 SL 32 - SRA. PRISCILA CASTILLO (Lat. -2,15212005; Long. -79,93468679)

Análisis microbiológico				
Ensayos realizados	Unidad	Resultado	Requisito	Método
Coliformes totales*	UFC/100ml	< 1.0	-	Standard Methods 24rd 9222 AB* <sup>1</sup>
Coliformes Fecales*	UFC/100ml	< 1.0 (Ausencia)	Ausencia	Standard Methods 24rd 9222 ABD*
Bacterias Aerobias*	UFC (unidades formadoras de colonias)/100ml	< 1.0	-	Standard Methods 24rd 9215 D*
Análisis Físico Químico				
Ensayos realizados	Unidad	Resultado	Requisito	Método
Cloro libre residual*	mg/L	0,70	0,3 - 1,5	NTE INEN 977:1982*
Turbiedad*	UNT	1,68	Máx 5	NTE INEN-ISO 7027*
Conductividad*	µS/cm	126,00	-	Standard Métodos 24rd Edition 2510-B*
pH	Unidades de pH	7,06 ± 0,14	6,5 - 8	Standard Methods 24TH Edition 4500-H+B (ME12-PG20-PO02-7.2 FQ)
Olor*	Aceptable	Aceptable	Aceptable	Sensorial*
Sabor*	Aceptable	Aceptable	Aceptable	Sensorial*

