

FECHA: 2025/1/8

Código de muestra	Hora	Temperatura °C	Sitio de recolección de muestra / Coordenadas geográficas
Espol.RAP.0151	9:03:00	27,3	CDLA. BELLAVISTA, CALLES VELASCO IBARRA MZ 29 SL 06 -SRA. KEYLA GALMAR (CEVICHERIA CEVICHEANDO) (Lat. -2,18613993; Long. -79,91206739)

Análisis microbiológico				
Ensayos realizados	Unidad	Resultado	Requisito	Método
Coliformes totales*	UFC/100ml	< 1.0	-	Standard Methods 24rd 9222 AB* ¹
Coliformes Fecales*	UFC/100ml	< 1.0 (Ausencia)	Ausencia	Standard Methods 24rd 9222 ABD*
Bacterias Aerobias*	UFC (unidades formadoras de colonias)/100ml	4.0 x 10 ⁴ 0	-	Standard Methods 24rd 9215 D*
Análisis Físico Químico				
Ensayos realizados	Unidad	Resultado	Requisito	Método
Cloro libre residual*	mg/L	0,88	0,3 - 1,5	NTE INEN 977:1982*
Turbiedad*	UNT	0,72	Máx 5	NTE INEN-ISO 7027*
Conductividad*	µS/cm	189,50	-	Standard Métodos 24rd Edition 2510-B*
pH	Unidades de pH	6,89 ± 0,14	6,5 - 8	Standard Methods 24TH Edition 4500-H+B (ME12-PG20-PO02-7.2 FQ)
Olor*	Aceptable	Aceptable	Aceptable	Sensorial*
Sabor*	Aceptable	Aceptable	Aceptable	Sensorial*



FECHA: 2025/1/8

Código de muestra	Hora	Temperatura °C	Sitio de recolección de muestra / Coordenadas geográficas
Espol.RAP.0152	9:10:00	26,8	CDLA. BELLAVISTA, CALLE PRINCIPAL, Y CALLE VELASCO IBARRA MZ 25 SL 8 - SR. JOSE SANCHEZ (LICORERA LA ESTACIÓN) (Lat. -2,18478707; Long. -79,91193328)

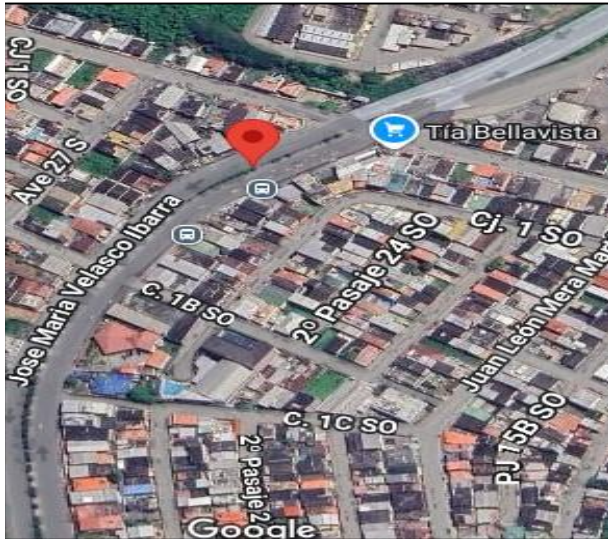
Análisis microbiológico				
Ensayos realizados	Unidad	Resultado	Requisito	Método
Coliformes totales*	UFC/100ml	< 1.0	-	Standard Methods 24rd 9222 AB* ²
Coliformes Fecales*	UFC/100ml	< 1.0 (Ausencia)	Ausencia	Standard Methods 24rd 9222 ABD*
Bacterias Aerobias*	UFC (unidades formadoras de colonias)/100ml	1.3 x 10 ¹	-	Standard Methods 24rd 9215 D*
Análisis Físico Químico				
Ensayos realizados	Unidad	Resultado	Requisito	Método
Cloro libre residual*	mg/L	0,92	0,3 - 1,5	NTE INEN 977:1982*
Turbiedad*	UNT	1,11	Máx 5	NTE INEN-ISO 7027*
Conductividad*	µS/cm	190,40	-	Standard Métodos 24rd Edition 2510-B*
pH	Unidades de pH	6,83 ± 0,14	6,5 - 8	Standard Methods 24TH Edition 4500-H+B (ME12-PG20-PO02-7.2 FQ)
Olor*	Aceptable	Aceptable	Aceptable	Sensorial*
Sabor*	Aceptable	Aceptable	Aceptable	Sensorial*



FECHA: 2025/1/8

Código de muestra	Hora	Temperatura °C	Sitio de recolección de muestra / Coordenadas geográficas
Espol.RAP.0153	9:16:00	27,1	CDLA. BELLAVISTA, AV. VELASCO IBARRA Y CARRONES GALARZA MZ 2 SL 12 - SR. RAMON VERA (Lat. -2,18033281; Long. -79,91120774)

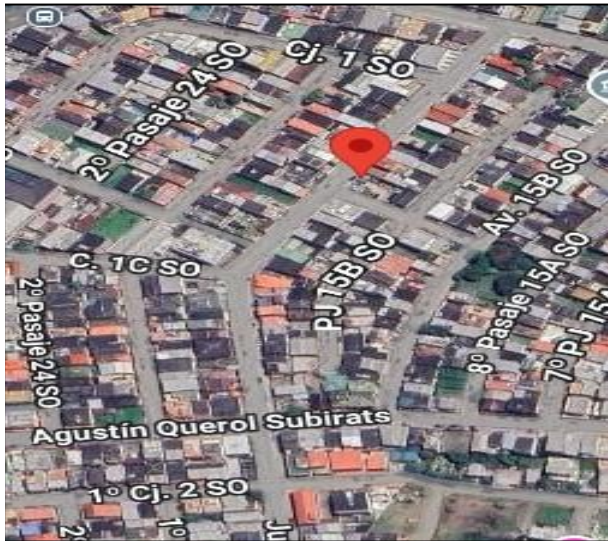
Análisis microbiológico				
Ensayos realizados	Unidad	Resultado	Requisito	Método
Coliformes totales*	UFC/100ml	< 1.0	-	Standard Methods 24rd 9222 AB* [®]
Coliformes Fecales*	UFC/100ml	< 1.0 (Ausencia)	Ausencia	Standard Methods 24rd 9222 ABD*
Bacterias Aerobias*	UFC (unidades formadoras de colonias)/100ml	1.0 x 10 ^{^0}	-	Standard Methods 24rd 9215 D*
Análisis Físico Químico				
Ensayos realizados	Unidad	Resultado	Requisito	Método
Cloro libre residual*	mg/L	0,81	0,3 - 1,5	NTE INEN 977:1982*
Turbiedad*	UNT	1,18	Máx 5	NTE INEN-ISO 7027*
Conductividad*	µS/cm	191,70	-	Standard Métodos 24rd Edition 2510-B*
pH	Unidades de pH	6,84 ± 0,14	6,5 - 8	Standard Methods 24TH Edition 4500-H+B (ME12-PG20-PO02-7.2 FQ)
Olor*	Aceptable	Aceptable	Aceptable	Sensorial*
Sabor*	Aceptable	Aceptable	Aceptable	Sensorial*



FECHA: 2025/1/8

Código de muestra	Hora	Temperatura °C	Sitio de recolección de muestra / Coordenadas geográficas
Espol.RAP.0154	9:25:00	28	CDLA. BELLAVISTA, CALLEJON 1A Y JUAN LEON MERA MZ 20 SL 18 - SRA. FLOR VELEZ (COMEDOR EL DELEITE) (Lat. 2,18175837; Long. -79,90974795)

Análisis microbiológico				
Ensayos realizados	Unidad	Resultado	Requisito	Método
Coliformes totales*	UFC/100ml	< 1.0	-	Standard Methods 24rd 9222 AB* ²
Coliformes Fecales*	UFC/100ml	< 1.0 (Ausencia)	Ausencia	Standard Methods 24rd 9222 ABD*
Bacterias Aerobias*	UFC (unidades formadoras de colonias)/100ml	1.5 x 10 ¹	-	Standard Methods 24rd 9215 D*
Análisis Físico Químico				
Ensayos realizados	Unidad	Resultado	Requisito	Método
Cloro libre residual*	mg/L	0,83	0,3 - 1,5	NTE INEN 977:1982*
Turbiedad*	UNT	0,96	Máx 5	NTE INEN-ISO 7027*
Conductividad*	µS/cm	190,90	-	Standard Métodos 24rd Edition 2510-B*
pH	Unidades de pH	6,99 ± 0,14	6,5 - 8	Standard Methods 24TH Edition 4500-H+B (ME12-PG20-PO02-7.2 FQ)
Olor*	Aceptable	Aceptable	Aceptable	Sensorial*
Sabor*	Aceptable	Aceptable	Aceptable	Sensorial*



FECHA: 2025/1/8

Código de muestra	Hora	Temperatura °C	Sitio de recolección de muestra / Coordenadas geográficas
Espol.RAP.0155	9:30:00	27,8	CDLA. BELLAVISTA Y JUAN LEON MERA MARTINEZ MZ 9 SL 05 SR. CESAR CHAVEZ (PICANTERIA DON CESAR) (Lat. -2,18302379; Long. -79,91018817)

Análisis microbiológico				
Ensayos realizados	Unidad	Resultado	Requisito	Método
Coliformes totales*	UFC/100ml	< 1.0	-	Standard Methods 24rd 9222 AB* ²
Coliformes Fecales*	UFC/100ml	< 1.0 (Ausencia)	Ausencia	Standard Methods 24rd 9222 ABD*
Bacterias Aerobias*	UFC (unidades formadoras de colonias)/100ml	< 1.0	-	Standard Methods 24rd 9215 D*
Análisis Físico Químico				
Ensayos realizados	Unidad	Resultado	Requisito	Método
Cloro libre residual*	mg/L	0,76	0,3 - 1,5	NTE INEN 977:1982*
Turbiedad*	UNT	0,54	Máx 5	NTE INEN-ISO 7027*
Conductividad*	µS/cm	193,30	-	Standard Métodos 24rd Edition 2510-B*
pH	Unidades de pH	6,99 ± 0,14	6,5 - 8	Standard Methods 24TH Edition 4500-H+B (ME12-PG20-PO02-7.2 FQ)
Olor*	Aceptable	Aceptable	Aceptable	Sensorial*
Sabor*	Aceptable	Aceptable	Aceptable	Sensorial*



FECHA: 2025/1/8

Código de muestra	Hora	Temperatura °C	Sitio de recolección de muestra / Coordenadas geográficas
Espol.RAP.0156	10:11:00	28,1	CDLA. FERROVIARIA, CALLES SANTA MARIA DE LAS LOMAS MZ 007 SL 03 - SR. FABRICIO VASQUEZ (Lat. -2,1838865; Long. -79,90437817)

Análisis microbiológico				
Ensayos realizados	Unidad	Resultado	Requisito	Método
Coliformes totales*	UFC/100ml	< 1.0	-	Standard Methods 24rd 9222 AB* ²
Coliformes Fecales*	UFC/100ml	< 1.0 (Ausencia)	Ausencia	Standard Methods 24rd 9222 ABD*
Bacterias Aerobias*	UFC (unidades formadoras de colonias)/100ml	3.0 x 10 ⁴ 0	-	Standard Methods 24rd 9215 D*

Análisis Físico Químico				
Ensayos realizados	Unidad	Resultado	Requisito	Método
Cloro libre residual*	mg/L	0,80	0,3 - 1,5	NTE INEN 977:1982*
Turbiedad*	UNT	0,72	Máx 5	NTE INEN-ISO 7027*
Conductividad*	µS/cm	189,10	-	Standard Métodos 24rd Edition 2510-B*
pH	Unidades de pH	6,94 ± 0,14	6,5 - 8	Standard Methods 24TH Edition 4500-H+B (ME12-PG20-PO02-7.2 FQ)
Olor*	Aceptable	Aceptable	Aceptable	Sensorial*
Sabor*	Aceptable	Aceptable	Aceptable	Sensorial*



FECHA: 2025/1/8

Código de muestra	Hora	Temperatura °C	Sitio de recolección de muestra / Coordenadas geográficas
Espol.RAP.0157	10:18:00	27,7	CDLA. FERROVIARIA, AV. 3RA Y CALLE 7MA MZ 201 SL 01 - SR ANDRES CARGUACHI (Lat. -2,18782548; Long. -79,90257036)

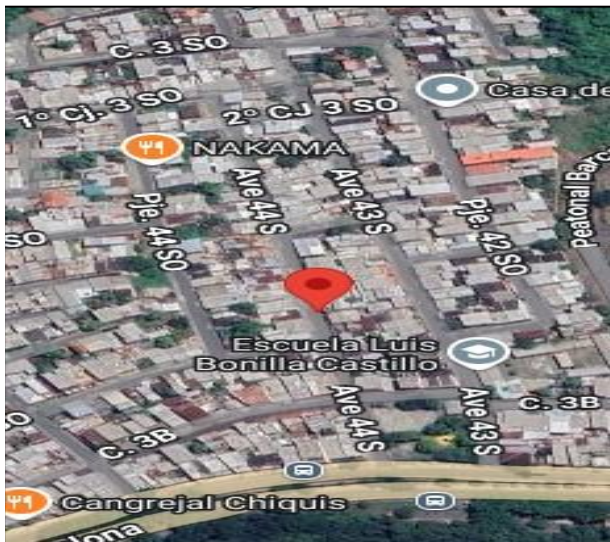
Análisis microbiológico				
Ensayos realizados	Unidad	Resultado	Requisito	Método
Coliformes totales*	UFC/100ml	< 1.0	-	Standard Methods 24rd 9222 AB* ²
Coliformes Fecales*	UFC/100ml	< 1.0 (Ausencia)	Ausencia	Standard Methods 24rd 9222 ABD*
Bacterias Aerobias*	UFC (unidades formadoras de colonias)/100ml	< 1.0	-	Standard Methods 24rd 9215 D*
Análisis Físico Químico				
Ensayos realizados	Unidad	Resultado	Requisito	Método
Cloro libre residual*	mg/L	0,77	0,3 - 1,5	NTE INEN 977:1982*
Turbiedad*	UNT	0,97	Máx 5	NTE INEN-ISO 7027*
Conductividad*	µS/cm	190,70	-	Standard Métodos 24rd Edition 2510-B*
pH	Unidades de pH	6,91 ± 0,14	6,5 - 8	Standard Methods 24TH Edition 4500-H+B (ME12-PG20-PO02-7.2 FQ)
Olor*	Aceptable	Aceptable	Aceptable	Sensorial*
Sabor*	Aceptable	Aceptable	Aceptable	Sensorial*



FECHA: 2025/1/8

Código de muestra	Hora	Temperatura °C	Sitio de recolección de muestra / Coordenadas geográficas
Espol.RAP.0158	10:31:00	28,3	BARRIO SAN EDUARDO, COOP. JUNTA DE BENEFICENCIA MZ 254 SL 24 - SR. OSCAR SUAREZ (Lat. 2,18667062; Long. -79,92845938)

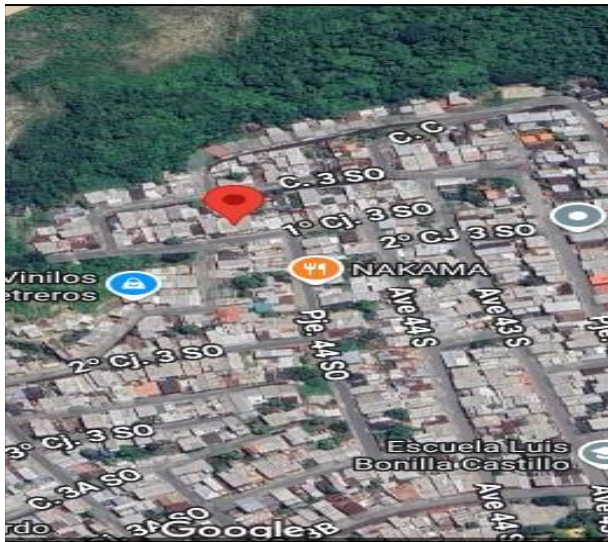
Análisis microbiológico				
Ensayos realizados	Unidad	Resultado	Requisito	Método
Coliformes totales*	UFC/100ml	< 1.0	-	Standard Methods 24rd 9222 AB* [®]
Coliformes Fecales*	UFC/100ml	< 1.0 (Ausencia)	Ausencia	Standard Methods 24rd 9222 ABD*
Bacterias Aerobias*	UFC (unidades formadoras de colonias)/100ml	< 1.0	-	Standard Methods 24rd 9215 D*
Análisis Físico Químico				
Ensayos realizados	Unidad	Resultado	Requisito	Método
Cloro libre residual*	mg/L	0,55	0,3 - 1,5	NTE INEN 977:1982*
Turbiedad*	UNT	1,06	Máx 5	NTE INEN-ISO 7027*
Conductividad*	µS/cm	180,40	-	Standard Métodos 24rd Edition 2510-B*
pH	Unidades de pH	7,02 ± 0,14	6,5 - 8	Standard Methods 24TH Edition 4500-H+B (ME12-PG20-PO02-7.2 FQ)
Olor*	Aceptable	Aceptable	Aceptable	Sensorial*
Sabor*	Aceptable	Aceptable	Aceptable	Sensorial*



FECHA: 2025/1/8

Código de muestra	Hora	Temperatura °C	Sitio de recolección de muestra / Coordenadas geográficas
Espol.RAP.0159	10:37:00	28,5	BARRIO SAN EDUARDO, COOP. MIRADOR SAN EDUARDO MZ A SL 32 - SR. BONIFACIO ROMERO (Lat. -2,18479008; Long. -79,92950007)

Análisis microbiológico				
Ensayos realizados	Unidad	Resultado	Requisito	Método
Coliformes totales*	UFC/100ml	< 1.0	-	Standard Methods 24rd 9222 AB* ¹
Coliformes Fecales*	UFC/100ml	< 1.0 (Ausencia)	Ausencia	Standard Methods 24rd 9222 ABD*
Bacterias Aerobias*	UFC (unidades formadoras de colonias)/100ml	< 1.0	-	Standard Methods 24rd 9215 D*
Análisis Físico Químico				
Ensayos realizados	Unidad	Resultado	Requisito	Método
Cloro libre residual*	mg/L	0,46	0,3 - 1,5	NTE INEN 977:1982*
Turbiedad*	UNT	0,66	Máx 5	NTE INEN-ISO 7027*
Conductividad*	µS/cm	182,40	-	Standard Métodos 24rd Edition 2510-B*
pH	Unidades de pH	7,07 ± 0,14	6,5 - 8	Standard Methods 24TH Edition 4500-H+B (ME12-PG20-PO02-7.2 FQ)
Olor*	Aceptable	Aceptable	Aceptable	Sensorial*
Sabor*	Aceptable	Aceptable	Aceptable	Sensorial*



FECHA: 2025/1/8

Código de muestra	Hora	Temperatura °C	Sitio de recolección de muestra / Coordenadas geográficas
Espol.RAP.0160	10:46:00	28,1	BARRIO SAN EDUARDO, COOP. JUNTA DE BENEFICENCIA MZ 255 SL 15 - SR. SARMIENTO MIRTON (Lat. -2,18611514; Long. -79,92833667)

Análisis microbiológico				
Ensayos realizados	Unidad	Resultado	Requisito	Método
Coliformes totales*	UFC/100ml	< 1.0	-	Standard Methods 24rd 9222 AB* ²
Coliformes Fecales*	UFC/100ml	< 1.0 (Ausencia)	Ausencia	Standard Methods 24rd 9222 ABD*
Bacterias Aerobias*	UFC (unidades formadoras de colonias)/100ml	2.0 x 10 ³	-	Standard Methods 24rd 9215 D*
Análisis Físico Químico				
Ensayos realizados	Unidad	Resultado	Requisito	Método
Cloro libre residual*	mg/L	0,82	0,3 - 1,5	NTE INEN 977:1982*
Turbiedad*	UNT	1,44	Máx 5	NTE INEN-ISO 7027*
Conductividad*	µS/cm	179,60	-	Standard Métodos 24rd Edition 2510-B*
pH	Unidades de pH	7,01 ± 0,14	6,5 - 8	Standard Methods 24TH Edition 4500-H+B (ME12-PG20-PO02-7.2 FQ)
Olor*	Aceptable	Aceptable	Aceptable	Sensorial*
Sabor*	Aceptable	Aceptable	Aceptable	Sensorial*



FECHA: 2025/1/8

Código de muestra	Hora	Temperatura °C	Sitio de recolección de muestra / Coordenadas geográficas
Espol.RAP.0161	10:52:00	29,8	BARRIO SAN EDUARDO, CALLES 3B Y AV. 6TA MZ 120 SL 01 - SR MIGUEL RIZO (Lat. -2,18731489; Long. -79,9279967)

Análisis microbiológico				
Ensayos realizados	Unidad	Resultado	Requisito	Método
Coliformes totales*	UFC/100ml	< 1.0	-	Standard Methods 24rd 9222 AB* ²
Coliformes Fecales*	UFC/100ml	< 1.0 (Ausencia)	Ausencia	Standard Methods 24rd 9222 ABD*
Bacterias Aerobias*	UFC (unidades formadoras de colonias)/100ml	4.0 x 10 ⁴ 0	-	Standard Methods 24rd 9215 D*
Análisis Físico Químico				
Ensayos realizados	Unidad	Resultado	Requisito	Método
Cloro libre residual*	mg/L	0,68	0,3 - 1,5	NTE INEN 977:1982*
Turbiedad*	UNT	0,66	Máx 5	NTE INEN-ISO 7027*
Conductividad*	µS/cm	180,90	-	Standard Métodos 24rd Edition 2510-B*
pH	Unidades de pH	6,89 ± 0,14	6,5 - 8	Standard Methods 24TH Edition 4500-H+B (ME12-PG20-PO02-7.2 FQ)
Olor*	Aceptable	Aceptable	Aceptable	Sensorial*
Sabor*	Aceptable	Aceptable	Aceptable	Sensorial*

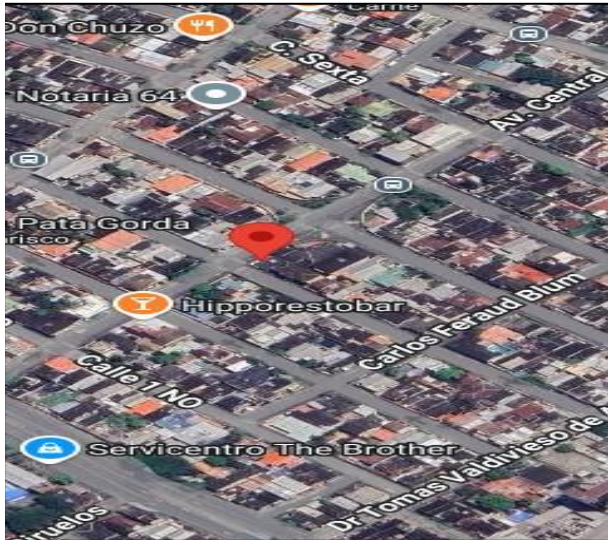


FECHA: 2025/1/8

Código de muestra	Hora	Temperatura °C	Sitio de recolección de muestra / Coordenadas geográficas
Espol.RAP.0162	11:04:00	29,8	CDLA. MIRAFLORES, CALLES IGNACIO ACOSTA Y ALFONSO LOAIZA MZ 101 SL 12 - SR. ALFREDO ROBLES (Lat. -2,16611995; Long. -79,91976835)

Análisis microbiológico				
Ensayos realizados	Unidad	Resultado	Requisito	Método
Coliformes totales*	UFC/100ml	< 1.0	-	Standard Methods 24rd 9222 AB* ¹
Coliformes Fecales*	UFC/100ml	< 1.0 (Ausencia)	Ausencia	Standard Methods 24rd 9222 ABD*
Bacterias Aerobias*	UFC (unidades formadoras de colonias)/100ml	< 1.0	-	Standard Methods 24rd 9215 D*

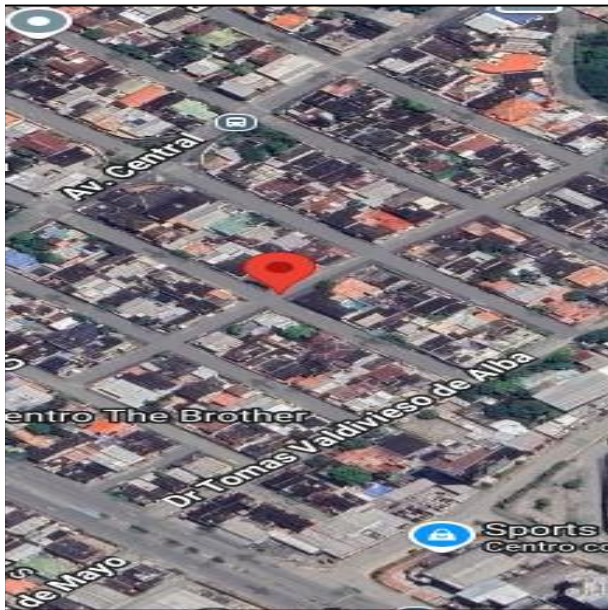
Análisis Físico Químico				
Ensayos realizados	Unidad	Resultado	Requisito	Método
Cloro libre residual*	mg/L	0,80	0,3 - 1,5	NTE INEN 977:1982*
Turbiedad*	UNT	0,81	Máx 5	NTE INEN-ISO 7027*
Conductividad*	µS/cm	155,00	-	Standard Métodos 24rd Edition 2510-B*
pH	Unidades de pH	7,01 ± 0,14	6,5 - 8	Standard Methods 24TH Edition 4500-H+B (ME12-PG20-PO02-7.2 FQ)
Olor*	Aceptable	Aceptable	Aceptable	Sensorial*
Sabor*	Aceptable	Aceptable	Aceptable	Sensorial*



FECHA: 2025/1/8

Código de muestra	Hora	Temperatura °C	Sitio de recolección de muestra / Coordenadas geográficas
Espol.RAP.0163	11:11:00	27,5	CDLA. MIRAFLORES, AV. GUAYAS Y CALLE 3RA MZ727 SL 01 SR. CARLOS COELLO (Lat. -2,16690829; Long. -79,91901683)

Análisis microbiológico				
Ensayos realizados	Unidad	Resultado	Requisito	Método
Coliformes totales*	UFC/100ml	< 1.0	-	Standard Methods 24rd 9222 AB* ¹
Coliformes Fecales*	UFC/100ml	< 1.0 (Ausencia)	Ausencia	Standard Methods 24rd 9222 ABD*
Bacterias Aerobias*	UFC (unidades formadoras de colonias)/100ml	< 1.0	-	Standard Methods 24rd 9215 D*
Análisis Físico Químico				
Ensayos realizados	Unidad	Resultado	Requisito	Método
Cloro libre residual*	mg/L	0,86	0,3 - 1,5	NTE INEN 977:1982*
Turbiedad*	UNT	0,82	Máx 5	NTE INEN-ISO 7027*
Conductividad*	µS/cm	157,50	-	Standard Métodos 24rd Edition 2510-B*
pH	Unidades de pH	7,07 ± 0,14	6,5 - 8	Standard Methods 24TH Edition 4500-H+B (ME12-PG20-PO02-7.2 FQ)
Olor*	Aceptable	Aceptable	Aceptable	Sensorial*
Sabor*	Aceptable	Aceptable	Aceptable	Sensorial*



FECHA: 2025/1/8

Código de muestra	Hora	Temperatura °C	Sitio de recolección de muestra / Coordenadas geográficas
Espol.RAP.0164	11:20:00	30,2	CDLA. MIRAFLORES, CALLE 4TA ENTRE LA PRINCIPAL MZ 310 SL 10 - SR. JOSE BARRERA (Lat. -2,16524182; Long. -79,91988502)

Análisis microbiológico				
Ensayos realizados	Unidad	Resultado	Requisito	Método
Coliformes totales*	UFC/100ml	< 1.0	-	Standard Methods 24rd 9222 AB* ²
Coliformes Fecales*	UFC/100ml	< 1.0 (Ausencia)	Ausencia	Standard Methods 24rd 9222 ABD*
Bacterias Aerobias*	UFC (unidades formadoras de colonias)/100ml	1.0 x 10 ⁰	-	Standard Methods 24rd 9215 D*
Análisis Físico Químico				
Ensayos realizados	Unidad	Resultado	Requisito	Método
Cloro libre residual*	mg/L	0,89	0,3 - 1,5	NTE INEN 977:1982*
Turbiedad*	UNT	1,05	Máx 5	NTE INEN-ISO 7027*
Conductividad*	µS/cm	157,90	-	Standard Métodos 24rd Edition 2510-B*
pH	Unidades de pH	7,02 ± 0,14	6,5 - 8	Standard Methods 24TH Edition 4500-H+B (ME12-PG20-PO02-7.2 FQ)
Olor*	Aceptable	Aceptable	Aceptable	Sensorial*
Sabor*	Aceptable	Aceptable	Aceptable	Sensorial*



FECHA: 2025/1/8

Código de muestra	Hora	Temperatura °C	Sitio de recolección de muestra / Coordenadas geográficas
Espol.RAP.0165	11:31:00	30	CDLA. EL PARAISO, CALLES CARLOS JULIO AROSEMENA Y LOS MANGOS MZ 633 SL 2 - SR. CRISTHIAN CEDEÑO (Lat. -2,16738673; Long. -79,92129989)

Análisis microbiológico				
Ensayos realizados	Unidad	Resultado	Requisito	Método
Coliformes totales*	UFC/100ml	< 1.0	-	Standard Methods 24rd 9222 AB* ²
Coliformes Fecales*	UFC/100ml	< 1.0 (Ausencia)	Ausencia	Standard Methods 24rd 9222 ABD*
Bacterias Aerobias*	UFC (unidades formadoras de colonias)/100ml	1.0 x 10 ⁰	-	Standard Methods 24rd 9215 D*
Análisis Físico Químico				
Ensayos realizados	Unidad	Resultado	Requisito	Método
Cloro libre residual*	mg/L	0,85	0,3 - 1,5	NTE INEN 977:1982*
Turbiedad*	UNT	1,00	Máx 5	NTE INEN-ISO 7027*
Conductividad*	µS/cm	184,10	-	Standard Métodos 24rd Edition 2510-B*
pH	Unidades de pH	7,07 ± 0,14	6,5 - 8	Standard Methods 24TH Edition 4500-H+B (ME12-PG20-PO02-7.2 FQ)
Olor*	Aceptable	Aceptable	Aceptable	Sensorial*
Sabor*	Aceptable	Aceptable	Aceptable	Sensorial*

