

INFORME DE ENSAYOS

Contrato: 053-2024

R01-PG23-PO02-7.8

Datos del cliente

Nombre:	EMPRESA MUNICIPAL DE AGUA POTABLE Y ALCANTARILLADO DE GUAYAQUIL, EP EMAPAG	Teléfono:	042681315
Dirección:	Av. Francisco de Orellana s/n y Miguel H. ALCÍVAR, Centro Empresarial Las Cámaras, Torre B, mezzanine		

Identificación de la muestra / etiqueta

Nombre:	Agua potable en la red de Guayaquil	Código de muestra:	053-2024
Marca comercial:	N/A	Lote:	N/A
Normativa de referencia:	NTE INEN 1108:2020 AGUA PARA CONSUMO HUMANO	Fecha de elaboración:	N/A
Envase:	Envase de vidrio	Fecha de expiración:	N/A
Conservación de la muestra:	Refrigeración	Fecha de recepción:	2024-10-21
Fecha de análisis:	2024-10-21	Realización de ensayos:	LABORATORIO EDIFICIO 3K
Contenido neto declarado:	N/A		
Presentaciones:	N/A		
Cond. climáticas del ensayo:	Temperatura 22.5 °C ± 2.5 °C y Humedad Relativa 55% ± 15%		

RESUMEN

Muestra	Conductividad * (uS/cm)	CL* (mg/L)	Coliformes totales* (UFC/100ml)	Coliformes fecales* (UFC/100ml)	B. aerobias* (UFC (unidades formadoras de colonias)/ml)	pH (unidades de pH)	Cumplimiento
Espol.RAP.0026	108,60	0,62	< 1.0	< 1.0	< 1.0	6.93 ± 0.14	SI
Espol.RAP.0027	108,50	0,38	< 1.0	< 1.0	2.0 x 10 ⁰	6.87 ± 0.14	SI
Espol.RAP.0028	108,40	0,61	< 1.0	< 1.0	2.0 x 10 ¹	6.9 ± 0.14	SI
Espol.RAP.0029	108,00	0,39	< 1.0	< 1.0	1.9 x 10 ¹	6.91 ± 0.14	SI
Espol.RAP.0030	108,70	0,31	< 1.0	< 1.0	2.0 x 10 ¹	6.89 ± 0.14	SI
Espol.RAP.0031	107,70	0,72	< 1.0	< 1.0	< 1.0	6.93 ± 0.14	SI
Espol.RAP.0032	107,80	0,61	< 1.0	< 1.0	6.0 x 10 ⁰	7.06 ± 0.14	SI
Espol.RAP.0033	107,90	0,69	< 1.0	< 1.0	< 1.0	6.96 ± 0.14	SI
Espol.RAP.0034	108,40	0,61	< 1.0	< 1.0	5.0 x 10 ⁰	6.97 ± 0.14	SI
Espol.RAP.0035	108,60	0,53	< 1.0	< 1.0	1.0 x 10 ⁰	6.88 ± 0.14	SI
Espol.RAP.0036	108,50	0,50	< 1.0	< 1.0	< 1.0	7.08 ± 0.14	SI
Espol.RAP.0037	107,70	0,71	< 1.0	< 1.0	< 1.0	7.13 ± 0.14	SI
Espol.RAP.0038	107,90	0,59	< 1.0	< 1.0	< 1.0	7.1 ± 0.14	SI

El laboratorio descarga la responsabilidad sobre la información proporcionada por el cliente que pueda afectar a la validez de sus resultados. Los resultados emitidos aplican exclusivamente a la(s) muestra(s) escogida(s) y condiciones especificadas por el cliente.

Las opiniones / interpretaciones / observaciones, etc. que se indican a continuación, están fuera del alcance de acreditación del SAE.

El laboratorio es responsable de toda la información suministrada en el informe, excepto la información que suministra el cliente
Las muestras analizadas SI cumplen con los requisitos solicitados por el cliente para Agua Para Consumo Humano, según la norma NTE INEN 1108: 2020 sexta revisión.
Colorímetro: LP-EQ-B-46; Conductímetro: LP-EQ-B-47; Phmetro: LP-EQ-B-29; Turbidímetro: LP-EQ-B-53; Termómetro: LP-EQ-B-86.
Valores con "<" significa ausencia ; UFC: Unidades formadoras de colonias.
*Parámetros Sub-Contratados.

FECHA: 2024/10/21

R01-PG23-PO02-7.8

Código de muestra	Hora	Temperatura °C	Sitio de recolección de muestra / Coordenadas geográficas
Espol.RAP.0026	9:00:00	27,9	SAMANES 7- MZ 2235 SL 15- SR. JOSE MORENO (Lat. -2.11325764; Long. -79.91011173)

Análisis microbiológico				
Ensayos realizados	Unidad	Resultado	Requisito	Método
Coliformes totales*	UFC/100ml	< 1.0	-	Standard Methods 24rd 9222 AB* ²
Coliformes Fecales*	UFC/100ml	< 1.0 (Ausencia)	Ausencia	Standard Methods 24rd 9222 ABD*
Bacterias Aerobias*	UFC (unidades formadoras de colonias)/100ml	< 1.0	-	Standard Methods 24rd 9215 D*
Análisis Físico Químico				
Ensayos realizados	Unidad	Resultado	Requisito	Método
Cloro libre residual*	mg/L	0,62	0,3 - 1,5	NTE INEN 977:1982*
Turbiedad*	UNT	1,23	Máx 5	NTE INEN-ISO 7027*
Conductividad*	µS/cm	108,60	-	Standard Métodos 24rd Edition 2510-B*
pH	Unidades de pH	6.93 ± 0.14	6,5 - 8	Standard Methods 24TH Edition 4500-H+B (ME12-PG20-PO02-7. 2FQ)
Olor*	Aceptable	Aceptable	Aceptable	Sensorial*
Sabor*	Aceptable	Aceptable	Aceptable	Sensorial*

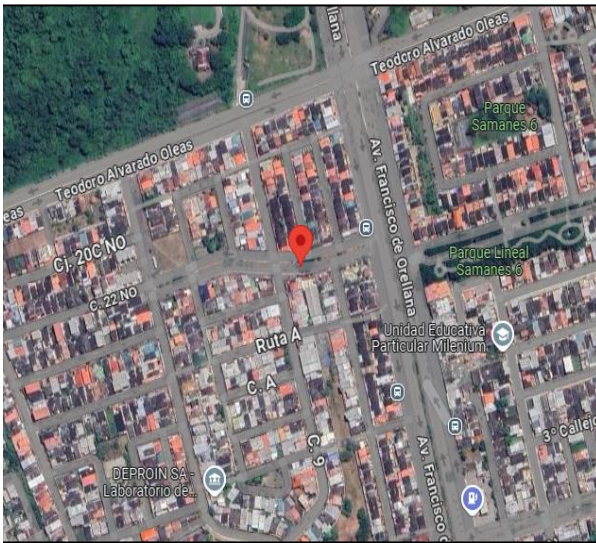


FECHA: 2024/10/21

R01-PG23-PO02-7.8

Código de muestra	Hora	Temperatura °C	Sitio de recolección de muestra / Coordenadas geográficas
Espol.RAP.0027	9:10:00	30,8	SAMANES 7- C 22 NO- GRIFO COMUNAL (Lat. -2.11154487; Long. -79.90890775)

Análisis microbiológico				
Ensayos realizados	Unidad	Resultado	Requisito	Método
Coliformes totales*	UFC/100ml	< 1.0	-	Standard Methods 24rd 9222 AB* ²
Coliformes Fecales*	UFC/100ml	< 1.0 (Ausencia)	Ausencia	Standard Methods 24rd 9222 ABD*
Bacterias Aerobias*	UFC (unidades formadoras de colonias)/100ml	2.0 x 10 ⁴	-	Standard Methods 24rd 9215 D*
Análisis Físico Químico				
Ensayos realizados	Unidad	Resultado	Requisito	Método
Cloro libre residual*	mg/L	0,38	0,3 - 1,5	NTE INEN 977:1982*
Turbiedad*	UNT	1,27	Máx 5	NTE INEN-ISO 7027*
Conductividad*	µS/cm	108,50	-	Standard Métodos 24rd Edition 2510-B*
pH	Unidades de pH	6.87 ± 0.14	6,5 - 8	Standard Methods 24TH Edition 4500-H+B (ME12-PG20-PO02-7. 2FQ)
Olor*	Aceptable	Aceptable	Aceptable	Sensorial*
Sabor*	Aceptable	Aceptable	Aceptable	Sensorial*

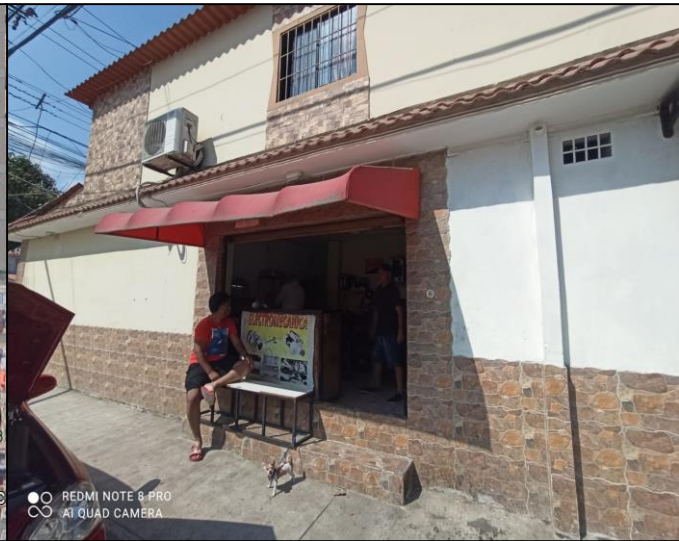
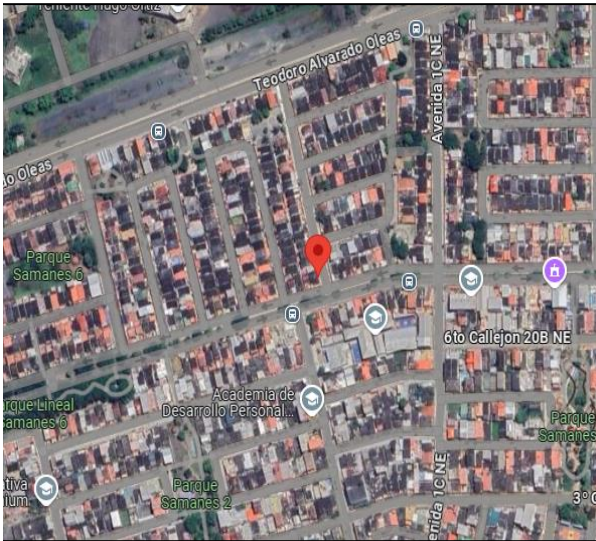


FECHA: 2024/10/21

R01-PG23-PO02-7.8

Código de muestra	Hora	Temperatura °C	Sitio de recolección de muestra / Coordenadas geográficas
Espol.RAP.0028	9:25:00	27,9	SAMANES 6 -MZ 951 VILLA 2- SR. CRISTHIAN PONCE (Lat. -2.11023651; Long. -79.90371063)

Análisis microbiológico				
Ensayos realizados	Unidad	Resultado	Requisito	Método
Coliformes totales*	UFC/100ml	< 1.0	-	Standard Methods 24rd 9222 AB* ²⁴
Coliformes Fecales*	UFC/100ml	< 1.0 (Ausencia)	Ausencia	Standard Methods 24rd 9222 ABD*
Bacterias Aerobias*	UFC (unidades formadoras de colonias)/100ml	2.0 x 10 ^{^1}	-	Standard Methods 24rd 9215 D*
Análisis Físico Químico				
Ensayos realizados	Unidad	Resultado	Requisito	Método
Cloro libre residual*	mg/L	0,61	0,3 - 1,5	NTE INEN 977:1982*
Turbiedad*	UNT	1,44	Máx 5	NTE INEN-ISO 7027*
Conductividad*	µS/cm	108,40	-	Standard Métodos 24rd Edition 2510-B*
pH	Unidades de pH	6.9 ± 0.14	6,5 - 8	Standard Methods 24TH Edition 4500-H+B (ME12-PG20-PO02-7. 2FQ)
Olor*	Acceptable	Acceptable	Acceptable	Sensorial*
Sabor*	Acceptable	Acceptable	Acceptable	Sensorial*

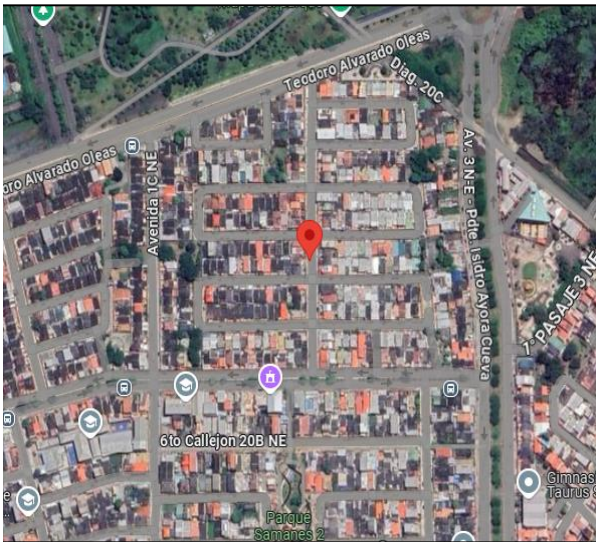


FECHA: 2024/10/21

R01-PG23-PO02-7.8

Código de muestra	Hora	Temperatura °C	Sitio de recolección de muestra / Coordenadas geográficas
Espol.RAP.0029	9:32:00	28,5	SAMANES 6- MZ 977 VILLA 2- SR. ESTEFANO ORDOÑEZ (Lat. -2.10905781; Long. -79.90076859)

Análisis microbiológico				
Ensayos realizados	Unidad	Resultado	Requisito	Método
Coliformes totales*	UFC/100ml	< 1.0	-	Standard Methods 24rd 9222 AB* ¹
Coliformes Fecales*	UFC/100ml	< 1.0 (Ausencia)	Ausencia	Standard Methods 24rd 9222 ABD*
Bacterias Aerobias*	UFC (unidades formadoras de colonias)/100ml	1.9 x 10 ¹	-	Standard Methods 24rd 9215 D*
Análisis Físico Químico				
Ensayos realizados	Unidad	Resultado	Requisito	Método
Cloro libre residual*	mg/L	0,39	0,3 - 1,5	NTE INEN 977:1982*
Turbiedad*	UNT	0,94	Máx 5	NTE INEN-ISO 7027*
Conductividad*	µS/cm	108,00	-	Standard Métodos 24rd Edition 2510-B*
pH	Unidades de pH	6.91 ± 0.14	6,5 - 8	Standard Methods 24TH Edition 4500-H+B (ME12-PG20-PO02-7. 2FQ)
Olor*	Aceptable	Aceptable	Aceptable	Sensorial*
Sabor*	Aceptable	Aceptable	Aceptable	Sensorial*

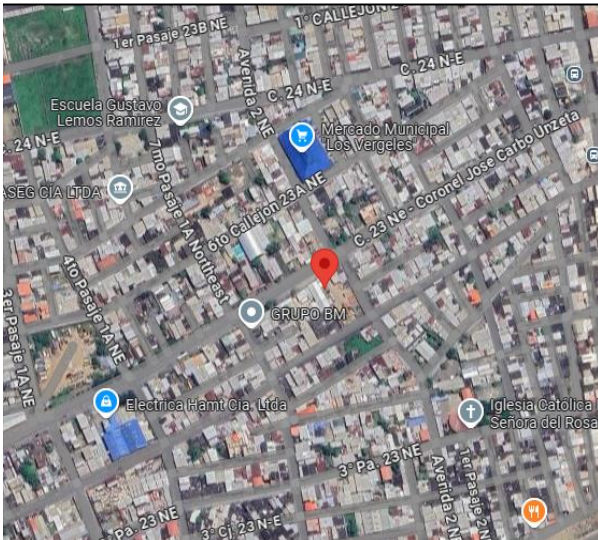


FECHA: 2024/10/21

R01-PG23-PO02-7.8

Código de muestra	Hora	Temperatura °C	Sitio de recolección de muestra / Coordenadas geográficas
Espol.RAP.0030	9:48:00	26,9	VERGELES - MZ 169 SL 3 - MOBIL BM CENTRO AUTOMOTRIZ (Lat. -2.09333455; Long. -79.90621448)

Análisis microbiológico				
Ensayos realizados	Unidad	Resultado	Requisito	Método
Coliformes totales*	UFC/100ml	< 1.0	-	Standard Methods 24rd 9222 AB* ²
Coliformes Fecales*	UFC/100ml	< 1.0 (Ausencia)	Ausencia	Standard Methods 24rd 9222 ABD*
Bacterias Aerobias*	UFC (unidades formadoras de colonias)/100ml	2.0 x 10 ¹	-	Standard Methods 24rd 9215 D*
Análisis Físico Químico				
Ensayos realizados	Unidad	Resultado	Requisito	Método
Cloro libre residual*	mg/L	0,31	0,3 - 1,5	NTE INEN 977:1982*
Turbiedad*	UNT	0,85	Máx 5	NTE INEN-ISO 7027*
Conductividad*	µS/cm	108,70	-	Standard Métodos 24rd Edition 2510-B*
pH	Unidades de pH	6.89 ± 0.14	6,5 - 8	Standard Methods 24TH Edition 4500-H+B (ME12-PG20-PO02-7. 2FQ)
Olor*	Aceptable	Aceptable	Aceptable	Sensorial*
Sabor*	Aceptable	Aceptable	Aceptable	Sensorial*

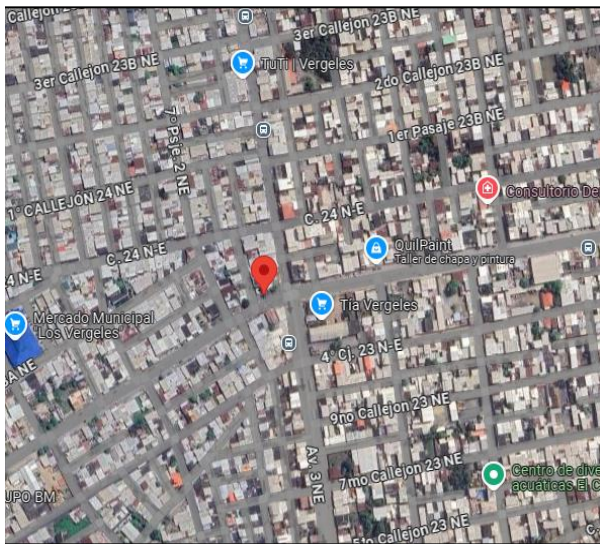


FECHA: 2024/10/21

R01-PG23-PO02-7.8

Código de muestra	Hora	Temperatura °C	Sitio de recolección de muestra / Coordenadas geográficas
Espol.RAP.0031	9:55:00	28,4	VERGELES - MZ 127 SL 3- SRA. ANGELICA QUIJUE (COMEDOR) (Lat. -2.09155944; Long. -79.9037911)

Análisis microbiológico				
Ensayos realizados	Unidad	Resultado	Requisito	Método
Coliformes totales*	UFC/100ml	< 1.0	-	Standard Methods 24rd 9222 AB* ²
Coliformes Fecales*	UFC/100ml	< 1.0 (Ausencia)	Ausencia	Standard Methods 24rd 9222 ABD*
Bacterias Aerobias*	UFC (unidades formadoras de colonias)/100ml	< 1.0	-	Standard Methods 24rd 9215 D*
Análisis Físico Químico				
Ensayos realizados	Unidad	Resultado	Requisito	Método
Cloro libre residual*	mg/L	0,72	0,3 - 1,5	NTE INEN 977:1982*
Turbiedad*	UNT	0,97	Máx 5	NTE INEN-ISO 7027*
Conductividad*	µS/cm	107,70	-	Standard Métodos 24rd Edition 2510-B*
pH	Unidades de pH	6.93 ± 0.14	6,5 - 8	Standard Methods 24TH Edition 4500-H+B (ME12-PG20-PO02-7. 2FQ)
Olor*	Aceptable	Aceptable	Aceptable	Sensorial*
Sabor*	Aceptable	Aceptable	Aceptable	Sensorial*

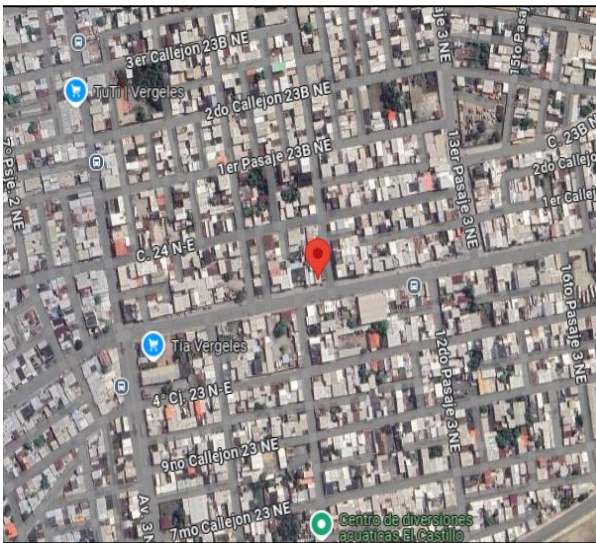


FECHA: 2024/10/21

R01-PG23-PO02-7.8

Código de muestra	Hora	Temperatura °C	Sitio de recolección de muestra / Coordenadas geográficas
Espol.RAP.0032	10:05:00	28,2	VERGELES - MZ 37 SL 2- SR. JONATHAN YAGUAL (Lat. -2.09102704; Long. -79.90139589)

Análisis microbiológico				
Ensayos realizados	Unidad	Resultado	Requisito	Método
Coliformes totales*	UFC/100ml	< 1.0	-	Standard Methods 24rd 9222 AB* ²
Coliformes Fecales*	UFC/100ml	< 1.0 (Ausencia)	Ausencia	Standard Methods 24rd 9222 ABD*
Bacterias Aerobias*	UFC (unidades formadoras de colonias)/100ml	6.0 x 10 ⁴	-	Standard Methods 24rd 9215 D*
Análisis Físico Químico				
Ensayos realizados	Unidad	Resultado	Requisito	Método
Cloro libre residual*	mg/L	0,61	0,3 - 1,5	NTE INEN 977:1982*
Turbiedad*	UNT	0,98	Máx 5	NTE INEN-ISO 7027*
Conductividad*	µS/cm	107,80	-	Standard Métodos 24rd Edition 2510-B*
pH	Unidades de pH	7.06 ± 0.14	6,5 - 8	Standard Methods 24TH Edition 4500-H+B (ME12-PG20-PO02-7. 2FQ)
Olor*	Aceptable	Aceptable	Aceptable	Sensorial*
Sabor*	Aceptable	Aceptable	Aceptable	Sensorial*

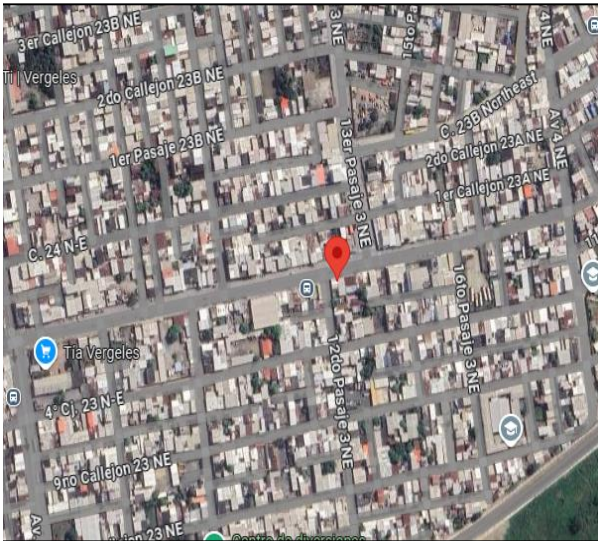


FECHA: 2024/10/21

R01-PG23-PO02-7.8

Código de muestra	Hora	Temperatura °C	Sitio de recolección de muestra / Coordenadas geográficas
Espol.RAP.0033	10:10:00	28,1	VERGELES - MZ 73 SL 1- SRA. CARLOTA USHCA (Lat. -2.09102838; Long. -79.90002327)

Análisis microbiológico				
Ensayos realizados	Unidad	Resultado	Requisito	Método
Coliformes totales*	UFC/100ml	< 1.0	-	Standard Methods 24rd 9222 AB* ²⁰
Coliformes Fecales*	UFC/100ml	< 1.0 (Ausencia)	Ausencia	Standard Methods 24rd 9222 ABD*
Bacterias Aerobias*	UFC (unidades formadoras de colonias)/100ml	< 1.0	-	Standard Methods 24rd 9215 D*
Análisis Físico Químico				
Ensayos realizados	Unidad	Resultado	Requisito	Método
Cloro libre residual*	mg/L	0,69	0,3 - 1,5	NTE INEN 977:1982*
Turbiedad*	UNT	1,09	Máx 5	NTE INEN-ISO 7027*
Conductividad*	µS/cm	107,90	-	Standard Métodos 24rd Edition 2510-B*
pH	Unidades de pH	6.96 ± 0.14	6,5 - 8	Standard Methods 24TH Edition 4500-H+B (ME12-PG20-PO02-7. 2FQ)
Olor*	Aceptable	Aceptable	Aceptable	Sensorial*
Sabor*	Aceptable	Aceptable	Aceptable	Sensorial*

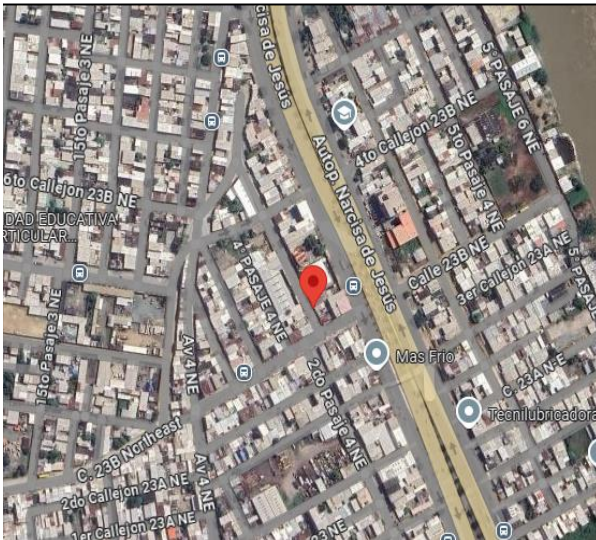


FECHA: 2024/10/21

R01-PG23-PO02-7.8

Código de muestra	Hora	Temperatura °C	Sitio de recolección de muestra / Coordenadas geográficas
Espol.RAP.0034	10:17:00	29,2	VERGELES - MZ 33B SL 27A - SR. EDUARDO QUINTO (Lat. -2.08820489; Long. -79.89654679)

Análisis microbiológico				
Ensayos realizados	Unidad	Resultado	Requisito	Método
Coliformes totales*	UFC/100ml	< 1.0	-	Standard Methods 24rd 9222 AB* ²⁴
Coliformes Fecales*	UFC/100ml	< 1.0 (Ausencia)	Ausencia	Standard Methods 24rd 9222 ABD*
Bacterias Aerobias*	UFC (unidades formadoras de colonias)/100ml	5.0 x 10 ⁴ 0	-	Standard Methods 24rd 9215 D*
Análisis Físico Químico				
Ensayos realizados	Unidad	Resultado	Requisito	Método
Cloro libre residual*	mg/L	0,61	0,3 - 1,5	NTE INEN 977:1982*
Turbiedad*	UNT	1,91	Máx 5	NTE INEN-ISO 7027*
Conductividad*	µS/cm	108,40	-	Standard Métodos 24rd Edition 2510-B*
pH	Unidades de pH	6.97 ± 0.14	6,5 - 8	Standard Methods 24TH Edition 4500-H+B (ME12-PG20-PO02-7. 2FQ)
Olor*	Aceptable	Aceptable	Aceptable	Sensorial*
Sabor*	Aceptable	Aceptable	Aceptable	Sensorial*

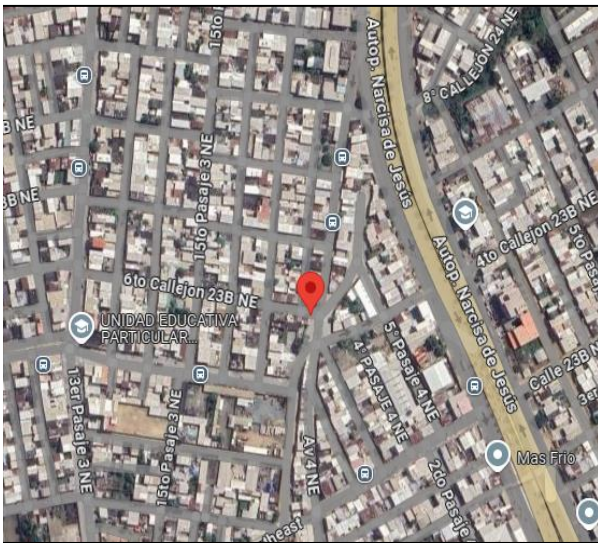


FECHA: 2024/10/21

R01-PG23-PO02-7.8

Código de muestra	Hora	Temperatura °C	Sitio de recolección de muestra / Coordenadas geográficas
Espol.RAP.0035	10:22:00	28,4	VERGELES - MZ 48 SL 36- SR. JUAN VILLAVICENCIO (Lat. -2.08735285; Long. -79.89777993)

Análisis microbiológico				
Ensayos realizados	Unidad	Resultado	Requisito	Método
Coliformes totales*	UFC/100ml	< 1.0	-	Standard Methods 24rd 9222 AB* ²⁶
Coliformes Fecales*	UFC/100ml	< 1.0 (Ausencia)	Ausencia	Standard Methods 24rd 9222 ABD*
Bacterias Aerobias*	UFC (unidades formadoras de colonias)/100ml	1.0 x 10 ⁶	-	Standard Methods 24rd 9215 D*
Análisis Físico Químico				
Ensayos realizados	Unidad	Resultado	Requisito	Método
Cloro libre residual*	mg/L	0,53	0,3 - 1,5	NTE INEN 977:1982*
Turbiedad*	UNT	1,83	Máx 5	NTE INEN-ISO 7027*
Conductividad*	µS/cm	108,60	-	Standard Métodos 24rd Edition 2510-B*
pH	Unidades de pH	6.88 ± 0.14	6,5 - 8	Standard Methods 24TH Edition 4500-H+B (ME12-PG20-PO02-7. 2FQ)
Olor*	Aceptable	Aceptable	Aceptable	Sensorial*
Sabor*	Aceptable	Aceptable	Aceptable	Sensorial*

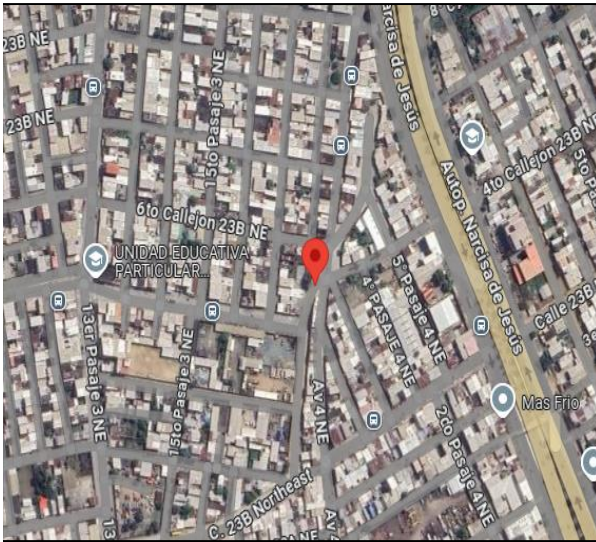


FECHA: 2024/10/21

R01-PG23-PO02-7.8

Código de muestra	Hora	Temperatura °C	Sitio de recolección de muestra / Coordenadas geográficas
Espol.RAP.0036	10:29:00	30	VERGELES- MZ 1425 SL 3- SRA. FATIMA AVILA (OMEDOR) (Lat. -2.08766847; Long. -79.89782922)

Análisis microbiológico				
Ensayos realizados	Unidad	Resultado	Requisito	Método
Coliformes totales*	UFC/100ml	< 1.0	-	Standard Methods 24rd 9222 AB* ²⁴
Coliformes Fecales*	UFC/100ml	< 1.0 (Ausencia)	Ausencia	Standard Methods 24rd 9222 ABD*
Bacterias Aerobias*	UFC (unidades formadoras de colonias)/100ml	< 1.0	-	Standard Methods 24rd 9215 D*
Análisis Físico Químico				
Ensayos realizados	Unidad	Resultado	Requisito	Método
Cloro libre residual*	mg/L	0,50	0,3 - 1,5	NTE INEN 977:1982*
Turbiedad*	UNT	0,83	Máx 5	NTE INEN-ISO 7027*
Conductividad*	µS/cm	108,50	-	Standard Métodos 24rd Edition 2510-B*
pH	Unidades de pH	7.08 ± 0.14	6,5 - 8	Standard Methods 24TH Edition 4500-H+B (ME12-PG20-PO02-7. 2FQ)
Olor*	Aceptable	Aceptable	Aceptable	Sensorial*
Sabor*	Aceptable	Aceptable	Aceptable	Sensorial*

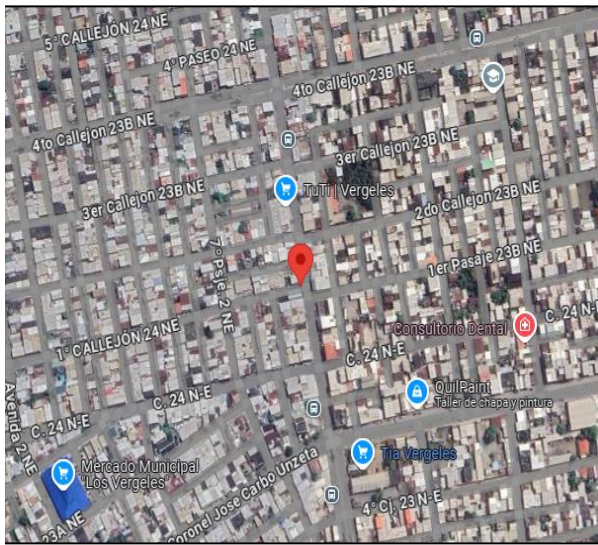


FECHA: 2024/10/21

R01-PG23-PO02-7.8

Código de muestra	Hora	Temperatura °C	Sitio de recolección de muestra / Coordenadas geográficas
Espol.RAP.0037	10:26:00	28,5	VERGELES- MZ 112 SL 8- SR. PAUL VALDIVIEZO (Lat. -2.09012508; Long. -79.9038595)

Análisis microbiológico				
Ensayos realizados	Unidad	Resultado	Requisito	Método
Coliformes totales*	UFC/100ml	< 1.0	-	Standard Methods 24rd 9222 AB* [®]
Coliformes Fecales*	UFC/100ml	< 1.0 (Ausencia)	Ausencia	Standard Methods 24rd 9222 ABD*
Bacterias Aerobias*	UFC (unidades formadoras de colonias)/100ml	< 1.0	-	Standard Methods 24rd 9215 D*
Análisis Físico Químico				
Ensayos realizados	Unidad	Resultado	Requisito	Método
Cloro libre residual*	mg/L	0,71	0,3 - 1,5	NTE INEN 977:1982*
Turbiedad*	UNT	0,95	Máx 5	NTE INEN-ISO 7027*
Conductividad*	µS/cm	107,70	-	Standard Métodos 24rd Edition 2510-B*
pH	Unidades de pH	7.13 ± 0.14	6,5 - 8	Standard Methods 24TH Edition 4500-H+B (ME12-PG20-PO02-7. 2FQ)
Olor*	Aceptable	Aceptable	Aceptable	Sensorial*
Sabor*	Aceptable	Aceptable	Aceptable	Sensorial*

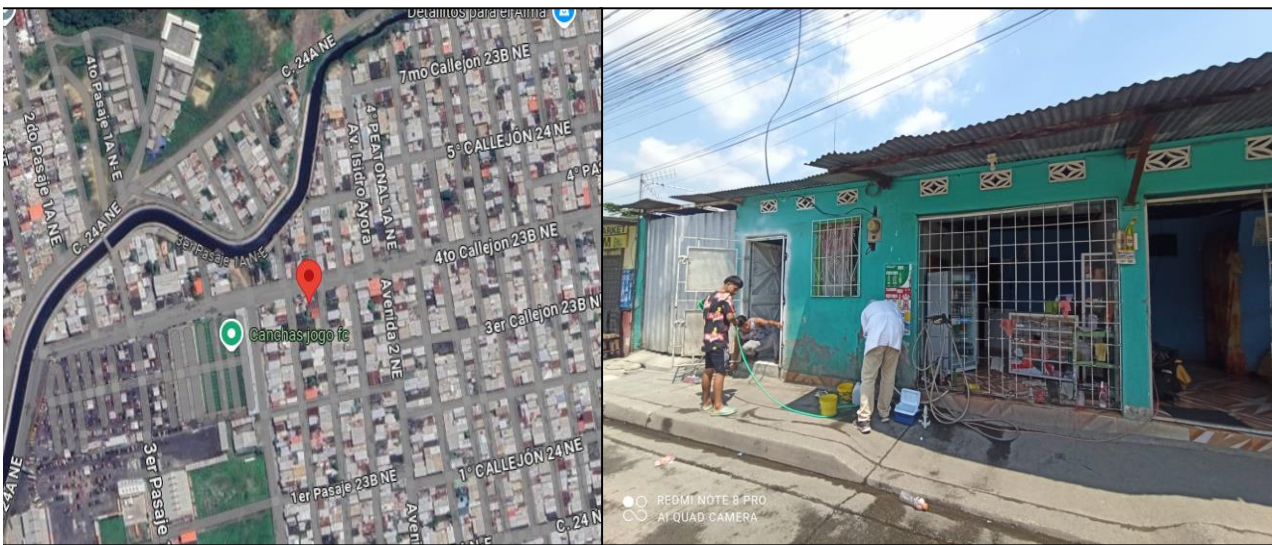


FECHA: 2024/10/21

R01-PG23-PO02-7.8

Código de muestra	Hora	Temperatura °C	Sitio de recolección de muestra / Coordenadas geográficas
Espol.RAP.0038	10:43:00	29,5	VERGELES- MZ 163 SL 6- SR. ALEX AULLIA (Lat. -2.08923853; Long. -79.90812957)

Análisis microbiológico				
Ensayos realizados	Unidad	Resultado	Requisito	Método
Coliformes totales*	UFC/100ml	< 1.0	-	Standard Methods 24rd 9222 AB* ²
Coliformes Fecales*	UFC/100ml	< 1.0 (Ausencia)	Ausencia	Standard Methods 24rd 9222 ABD*
Bacterias Aerobias*	UFC (unidades formadoras de colonias)/100ml	< 1.0	-	Standard Methods 24rd 9215 D*
Análisis Físico Químico				
Ensayos realizados	Unidad	Resultado	Requisito	Método
Cloro libre residual*	mg/L	0,59	0,3 - 1,5	NTE INEN 977:1982*
Turbiedad*	UNT	0,81	Máx 5	NTE INEN-ISO 7027*
Conductividad*	µS/cm	107,90	-	Standard Métodos 24rd Edition 2510-B*
pH	Unidades de pH	7.1 ± 0.14	6,5 - 8	Standard Methods 24TH Edition 4500-H+B (ME12-PG20-PO02-7. 2FQ)
Olor*	Aceptable	Aceptable	Aceptable	Sensorial*
Sabor*	Aceptable	Aceptable	Aceptable	Sensorial*



FECHA: 2024/10/21

R01-PG23-PO02-7.8

CONSIDERACIONES GENERALES	
Parámetros No Acreditados	*
Parámetros Sub-Contratados Acreditados	o
Información y resultados proporcionados por el cliente	*a
Los resultados/información marcados con este símbolo no forman parte del alcance del Laboratorio PROTAL y fueron suministrados por un laboratorio subcontratado, que no está acreditado para realizar dichas actividades y cuya descripción consta en las opiniones/ Interpretaciones/ observaciones del presente informe.	o*
En microbiología (según el método): < 1.0, < 1.1, < 1.8, < 2, < 3, y < 10	ES CONSIDERADO AUSENCIA
Conservación máxima de la muestra luego del estudio y entrega de resultados.	10 DÍAS
Plazo máximo de reimpresión de informes de resultados a partir de su emisión.	5 AÑOS
Plazo máximo de solicitud de cambios o revisiones del informe de resultados, posterior a la entrega del mismo. (La solicitud debe estar técnicamente justificada a criterio del laboratorio).	6 MESES
Validez de documento, físico o digital. (Impreso o PDF)	SÓLO CON FIRMA AUTORIZADA ORIGINAL
Reproducción total o parcial de este documento por cualquier medio sin permiso escrito de Laboratorio PROTAL.	PROHIBIDA

REGLA DE DECISIÓN PARA LA DECLARACIÓN DE CONFORMIDAD	
El laboratorio documenta la regla de decisión con el cliente antes del ingreso del ítem de ensayo y por ninguna circunstancia se podrá realizar modificaciones por supresión del valor de incertidumbre, cambio de normativa, cambio de requisitos, etc.	
Para esto se considerarán los siguientes criterios:	
CRITERIO	VALOR A DECLARAR
Para parámetros que tengan requisito máximo de cumplimiento, si el resultado de la medición más la incertidumbre expandida no supera el requisito máximo.	SI CUMPLE
Para parámetros que tengan requisito máximo de cumplimiento, si el resultado del ensayo más la incertidumbre expandida supera el requisito máximo.	NO CUMPLE
Para parámetros que tengan requisito mínimo de cumplimiento, si el resultado del ensayo menos la incertidumbre expandida supera el requisito mínimo.	SI CUMPLE
Para parámetros que tengan requisito mínimo de cumplimiento, si el resultado del ensayo menos la incertidumbre expandida es inferior al requisito mínimo.	NO CUMPLE

Guayaquil, 7 de noviembre del 2024



Firmado Digitalmente por
Dra. Gloria Bajaña Jurado
DIRECTORA GENERAL Y TÉCNICA