

# Informe de Resultados

## EMAPAG

FECHA DE MUESTREO: 22/5/2024

Código de muestra	Hora	Temperatura °C	Sitio de recolección de muestra
Espol.RPAP.0049	10:00:00	27	RECINTO CERECITA- MZ 001 SL 023- VIA A LA COSTA LADO IZQUIERDO- SR. MAURO BERMUDEZ

### Análisis microbiológico

Ensayos realizados	Unidad	Resultado	Requisito	Método
Coliformes totales	UFC/100ml	< 1.0	-	Standard Methods 23rd 9222 AB
Coliformes Fecales	UFC/100ml	< 1.0	< 1,0	Standard Methods 23rd 9222 ABD
Bacterias Aerobias	UFC (unidades formadoras de colonias)/100ml	1.5 x 10 <sup>2</sup>	-	Standard Methods 23rd 9215 D

### Análisis Físico Químico

Ensayos realizados	Unidad	Resultado	Requisito	Método
Cloro libre residual	mg/L	0,86	0,3 - 1,5	NTE INEN 977:1982
Turbiedad	UNT	0,95	Máx 5	NTE INEN-ISO 7027
Conductividad	µS/cm	172,80	-	Standard Métodos 23rd Edition 2510-B
pH	Unidades de pH	7,86	6,5 - 8	Standard Methods 23rd Edition 4500-H+B
Solidos totales	mg/L	132,00	-	Standard Methods 23rd Edition 2540-C
Color	Hz ~ Pt-Co	1,40	Max 15	NTE INEN-ISO 7887:2013
Olor	Sensorial	No objetable	Aceptable	Sensorial
Sabor	Sensorial	No objetable	Aceptable	Sensorial

### Coordenadas

Latitud	Longitud
-2,33373	-80,27021



Gloria Bajaña Jurado  
Director ejecutivo

## Informe de Resultados

### EMAPAG

FECHA DE MUESTREO: 22/5/2024

Código de muestra	Hora	Temperatura °C	Sitio de recolección de muestra
Espol.RPAP.0050	10:12:00	27,8	RECINTO CERECITA- MZ 12 SL 049- VIA A LA COSTA, CALLE PRINCIPAL DIAGONAL AL UPC - SR. JOSE LUIS YAMUCA

#### Análisis microbiológico

Ensayos realizados	Unidad	Resultado	Requisito	Método
Coliformes totales	UFC/100ml	< 1.0	-	Standard Methods 23rd 9222 AB <sup>2</sup>
Coliformes Fecales	UFC/100ml	< 1.0	< 1,0	Standard Methods 23rd 9222 ABD
Bacterias Aerobias	UFC (unidades formadoras de colonias)/100ml	1.0 x 10 <sup>4</sup>	-	Standard Methods 23rd 9215 D

#### Análisis Físico Químico

Ensayos realizados	Unidad	Resultado	Requisito	Método
Cloro libre residual	mg/L	0,85	0,3 - 1,5	NTE INEN 977:1982
Turbiedad	UNT	0,91	Máx 5	NTE INEN-ISO 7027
Conductividad	µS/cm	176,00	-	Standard Métodos 23rd Edition 2510-B
pH	Unidades de pH	7,75	6,5 - 8	Standard Methods 23rd Edition 4500-H+B
Solidos totales	mg/L	151,00	-	Standard Methods 23rd Edition 2540-C
Color	Hz ~ Pt-Co	1,90	Max 15	NTE INEN-ISO 7887:2013
Olor	Sensorial	No objetable	Aceptable	Sensorial
Sabor	Sensorial	No objetable	Aceptable	Sensorial

#### Coordenadas

Latitud	Longitud
-2,33524	-80,27173



Gloria Bajaña Jurado  
 Director ejecutivo

## Informe de Resultados

### EMAPAG

FECHA DE MUESTREO: 22/5/2024

Código de muestra	Hora	Temperatura °C	Sitio de recolección de muestra
Espol.RPAP.0051	10:32:00	26,9	RECINTO CERECITA- MZ 11 SL B - VIA A LA COSTA, CALLE SEGUNDA DIAGONAL AL CENTRO DE SALUD - SRA. MARÍA YUMISACA

#### Análisis microbiológico

Ensayos realizados	Unidad	Resultado	Requisito	Método
Coliformes totales	UFC/100ml	< 1.0	-	Standard Methods 23rd 9222 AB
Coliformes Fecales	UFC/100ml	< 1.0	< 1,0	Standard Methods 23rd 9222 ABD
Bacterias Aerobias	UFC (unidades formadoras de colonias)/100ml	< 1.0	-	Standard Methods 23rd 9215 D

#### Análisis Físico Químico

Ensayos realizados	Unidad	Resultado	Requisito	Método
Cloro libre residual	mg/L	0,84	0,3 - 1,5	NTE INEN 977:1982
Turbiedad	UNT	0,94	Máx 5	NTE INEN-ISO 7027
Conductividad	µS/cm	176,80	-	Standard Métodos 23rd Edition 2510-B
pH	Unidades de pH	7,78	6,5 - 8	Standard Methods 23rd Edition 4500-H+B
Solidos totales	mg/L	165,00	-	Standard Methods 23rd Edition 2540-C
Color	Hz ~ Pt-Co	2,00	Max 15	NTE INEN-ISO 7887:2013
Olor	Sensorial	No objetable	Aceptable	Sensorial
Sabor	Sensorial	No objetable	Aceptable	Sensorial

#### Coordenadas

Latitud	Longitud
-2,335144	-80,27009



Gloria Bajaña Jurado  
 Director ejecutivo

## Informe de Resultados

### EMAPAG

FECHA DE MUESTREO: 22/5/2024

Código de muestra	Hora	Temperatura °C	Sitio de recolección de muestra
Espol.RPAP.0052	11:20:00	26,8	PARROQUIA PROGRESO- BARRIO ECUADOR MZ 53 SL 4 - SR. ALCIDES QUINDE

#### Análisis microbiológico

Ensayos realizados	Unidad	Resultado	Requisito	Método
Coliformes totales	UFC/100ml	< 1.0	-	Standard Methods 23rd 9222 AB
Coliformes Fecales	UFC/100ml	< 1.0	< 1,0	Standard Methods 23rd 9222 ABD
Bacterias Aerobias	UFC (unidades formadoras de colonias)/100ml	1.4 x 10 <sup>3</sup>	-	Standard Methods 23rd 9215 D

#### Análisis Físico Químico

Ensayos realizados	Unidad	Resultado	Requisito	Método
Cloro libre residual	mg/L	0,86	0,3 - 1,5	NTE INEN 977:1982
Turbiedad	UNT	0,95	Máx 5	NTE INEN-ISO 7027
Conductividad	µS/cm	175,20	-	Standard Métodos 23rd Edition 2510-B
pH	Unidades de pH	7,70	6,5 - 8	Standard Methods 23rd Edition 4500-H+B
Solidos totales	mg/L	140,00	-	Standard Methods 23rd Edition 2540-C
Color	Hz ~ Pt-Co	1,90	Max 15	NTE INEN-ISO 7887:2013
Olor	Sensorial	No objetable	Aceptable	Sensorial
Sabor	Sensorial	No objetable	Aceptable	Sensorial

#### Coordenadas

Latitud	Longitud
-2,40812	-80,36371



Gloria Bajaña Jurado  
 Director ejecutivo

## Informe de Resultados

### EMAPAG

FECHA DE MUESTREO: 22/5/2024

Código de muestra	Hora	Temperatura °C	Sitio de recolección de muestra
Espol.RPAP.0053	11:27:00	28,4	PARROQUIA PROGRESO- BARRIO ECUADOR MZ 54 SL 5 - SR. EDISON QUIMI

#### Análisis microbiológico

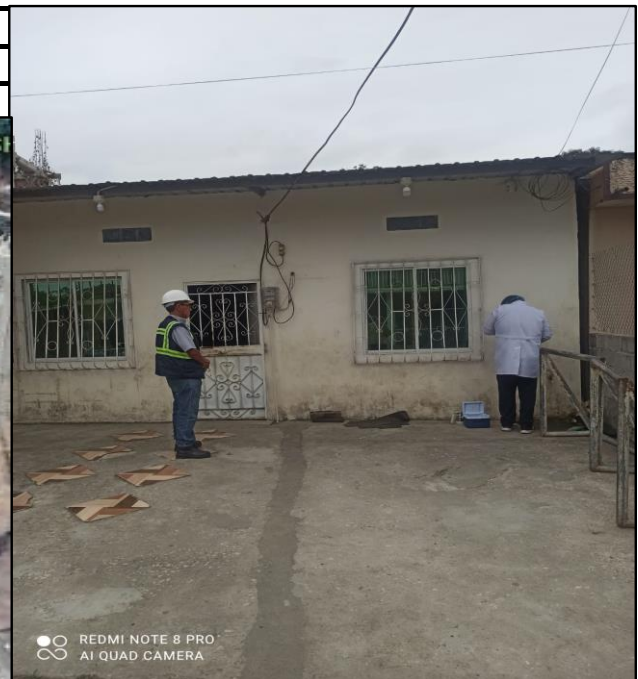
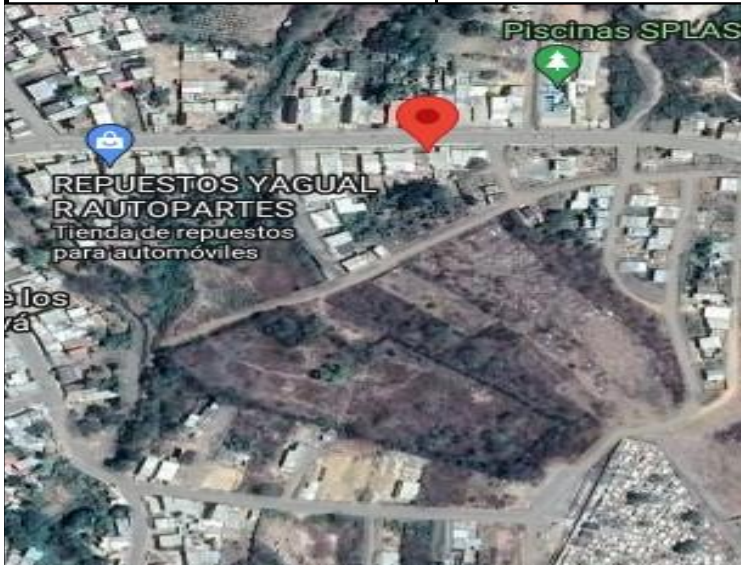
Ensayos realizados	Unidad	Resultado	Requisito	Método
Coliformes totales	UFC/100ml	< 1.0	-	Standard Methods 23rd 9222 AB
Coliformes Fecales	UFC/100ml	< 1.0	< 1,0	Standard Methods 23rd 9222 ABD
Bacterias Aerobias	UFC (unidades formadoras de	< 1.0	-	Standard Methods 23rd 9215 D

#### Análisis Físico Químico

Ensayos realizados	Unidad	Resultado	Requisito	Método
Cloro libre residual	mg/L	0,70	0,3 - 1,5	NTE INEN 977:1982
Turbiedad	UNT	0,80	Máx 5	NTE INEN-ISO 7027
Conductividad	µS/cm	175,40	-	Standard Métodos 23rd Edition 2510-B
pH	Unidades de pH	7,74	6,5 - 8	Standard Methods 23rd Edition 4500-H+B
Solidos totales	mg/L	136,00	-	Standard Methods 23rd Edition 2540-C
Color	Hz ~ Pt-Co	1,00	Max 15	NTE INEN-ISO 7887:2013
Olor	Sensorial	No objetable	Aceptable	Sensorial
Sabor	Sensorial	No objetable	Aceptable	Sensorial

#### Coordenadas

Latitud	Longitud
-2,40805	-80,36224



Gloria Bajaña Jurado  
 Director ejecutivo

# Informe de Resultados

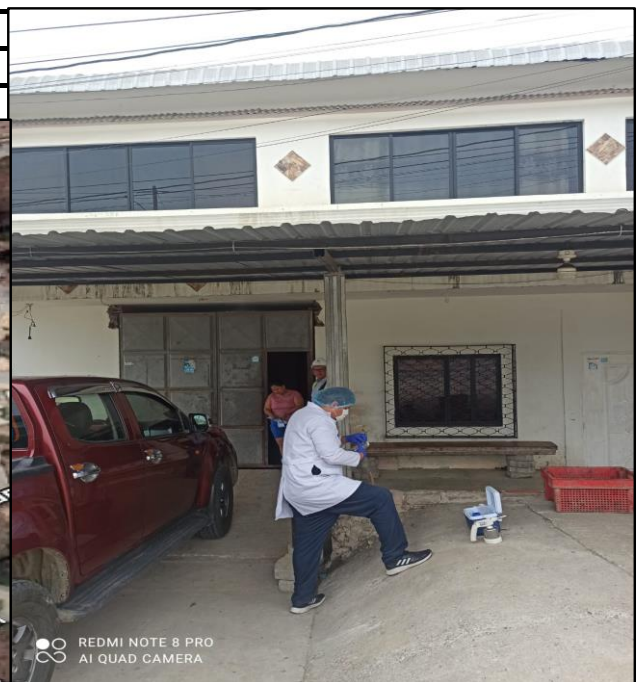
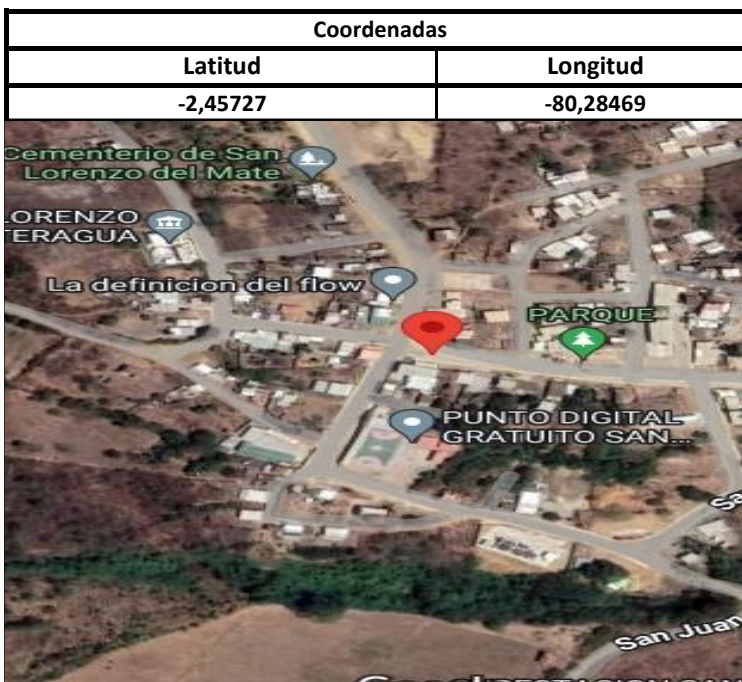
## EMAPAG

FECHA DE MUESTREO: 22/5/2024

Código de muestra	Hora	Temperatura °C	Sitio de recolección de muestra
Espol.RPAP.0054	11:52:00	28,2	RECINTO SAN LORENZO DEL MATE MZ 08 SL 9 - SR. PEDRO CRIOLLO

Análisis microbiológico				
Ensayos realizados	Unidad	Resultado	Requisito	Método
Coliformes totales	UFC/100ml	< 1.0	-	Standard Methods 23rd 9222 AB
Coliformes Fecales	UFC/100ml	< 1.0	< 1,0	Standard Methods 23rd 9222 ABD
Bacterias Aerobias	UFC (unidades formadoras de colonias)/100ml	1.8 x 10 <sup>^1</sup>	-	Standard Methods 23rd 9215 D

Análisis Físico Químico				
Ensayos realizados	Unidad	Resultado	Requisito	Método
Cloro libre residual	mg/L	0,85	0,3 - 1,5	NTE INEN 977:1982
Turbiedad	UNT	0,73	Máx 5	NTE INEN-ISO 7027
Conductividad	µS/cm	172,20	-	Standard Métodos 23rd Edition 2510-B
pH	Unidades de pH	7,77	6,5 - 8	Standard Methods 23rd Edition 4500-H+B
Sólidos totales	mg/L	174,00	-	Standard Methods 23rd Edition 2540-C
Color	Hz ~ Pt-Co	1,50	Max 15	NTE INEN-ISO 7887:2013
Olor	Sensorial	No objetable	Aceptable	Sensorial
Sabor	Sensorial	No objetable	Aceptable	Sensorial




Gloria Bajaña Jurado  
 Director ejecutivo

## Informe de Resultados

### EMAPAG

FECHA DE MUESTREO: 22/5/2024

Código de muestra	Hora	Temperatura °C	Sitio de recolección de muestra
Espol.RPAP.0055	12:06:00	28,9	RECINTO SAN LORENZO DEL MATE MZ 022 SL 2 - SRA. LUISA ELVIRA

#### Análisis microbiológico

Ensayos realizados	Unidad	Resultado	Requisito	Método
Coliformes totales	UFC/100ml	< 1.0	-	Standard Methods 23rd 9222 AB
Coliformes Fecales	UFC/100ml	< 1.0	< 1,0	Standard Methods 23rd 9222 ABD
Bacterias Aerobias	UFC (unidades formadoras de colonias)/100ml	3.3 x 10 <sup>1</sup>	-	Standard Methods 23rd 9215 D

#### Análisis Físico Químico

Ensayos realizados	Unidad	Resultado	Requisito	Método
Cloro libre residual	mg/L	0,88	0,3 - 1,5	NTE INEN 977:1982
Turbiedad	UNT	0,93	Máx 5	NTE INEN-ISO 7027
Conductividad	µS/cm	125,40	-	Standard Métodos 23rd Edition 2510-B
pH	Unidades de pH	7,75	6,5 - 8	Standard Methods 23rd Edition 4500-H+B
Solidos totales	mg/L	204,00	-	Standard Methods 23rd Edition 2540-C
Color	Hz ~ Pt-Co	1,50	Max 15	NTE INEN-ISO 7887:2013
Olor	Sensorial	No objetable	Aceptable	Sensorial
Sabor	Sensorial	No objetable	Aceptable	Sensorial

#### Coordenadas

Latitud	Longitud
-2,45732	-80,28187



Gloria Bajaña Jurado  
 Director ejecutivo

## Informe de Resultados

### EMAPAG

FECHA DE MUESTREO: 22/5/2024

Código de muestra	Hora	Temperatura °C	Sitio de recolección de muestra
Espol.RPAP.0056	12:30:00	27,7	RECINTO SABANA GRANDE, BARRIO BELLAVISTA SECTOR #1 MZ 42 SL 12 - SRA. BETTY QUINDE

#### Análisis microbiológico

Ensayos realizados	Unidad	Resultado	Requisito	Método
Coliformes totales	UFC/100ml	< 1.0	-	Standard Methods 23rd 9222 AB
Coliformes Fecales	UFC/100ml	< 1.0	< 1,0	Standard Methods 23rd 9222 ABD
Bacterias Aerobias	UFC (unidades formadoras de colonias)/100ml	3.9 x 10 <sup>1</sup>	-	Standard Methods 23rd 9215 D

#### Análisis Físico Químico

Ensayos realizados	Unidad	Resultado	Requisito	Método
Cloro libre residual	mg/L	0,73	0,3 - 1,5	NTE INEN 977:1982
Turbiedad	UNT	0,55	Máx 5	NTE INEN-ISO 7027
Conductividad	µS/cm	126,20	-	Standard Métodos 23rd Edition 2510-B
pH	Unidades de pH	7,78	6,5 - 8	Standard Methods 23rd Edition 4500-H+B
Solidos totales	mg/L	186,00	-	Standard Methods 23rd Edition 2540-C
Color	Hz ~ Pt-Co	1,60	Max 15	NTE INEN-ISO 7887:2013
Olor	Sensorial	No objetable	Aceptable	Sensorial
Sabor	Sensorial	No objetable	Aceptable	Sensorial

#### Coordenadas

Latitud	Longitud
-2,47796	-80,22157



Gloria Bajaña Jurado  
 Director ejecutivo



## Informe de Resultados

### EMAPAG

FECHA DE MUESTREO: 22/5/2024

Código de muestra	Hora	Temperatura °C	Sitio de recolección de muestra
Espol.RPAP.0057	12:43:00	28,2	RECINTO SABANA GRANDE, BARRIO BELLAVISTA SECTOR #1 MZ 20 SL 1 - SRA. LORENZA CHALEN

#### Análisis microbiológico

Ensayos realizados	Unidad	Resultado	Requisito	Método
Coliformes totales	UFC/100ml	< 1.0	-	Standard Methods 23rd 9222 AB <sub>2</sub>
Coliformes Fecales	UFC/100ml	< 1.0	< 1,0	Standard Methods 23rd 9222 ABD
Bacterias Aerobias	UFC (unidades formadoras de colonias)/100ml	4.6 x 10 <sup>3</sup>	-	Standard Methods 23rd 9215 D

#### Análisis Físico Químico

Ensayos realizados	Unidad	Resultado	Requisito	Método
Cloro libre residual	mg/L	0,70	0,3 - 1,5	NTE INEN 977:1982
Turbiedad	UNT	0,68	Máx 5	NTE INEN-ISO 7027
Conductividad	µS/cm	128,60	-	Standard Métodos 23rd Edition 2510-B
pH	Unidades de pH	7,74	6,5 - 8	Standard Methods 23rd Edition 4500-H+B
Solidos totales	mg/L	183,00	-	Standard Methods 23rd Edition 2540-C
Color	Hz ~ Pt-Co	1,40	Max 15	NTE INEN-ISO 7887:2013
Olor	Sensorial	No objetable	Aceptable	Sensorial
Sabor	Sensorial	No objetable	Aceptable	Sensorial

#### Coordenadas

Latitud	Longitud
-2,48077	-80,21962



Gloria Bajaña Jurado  
 Director ejecutivo

## Informe de Resultados

### EMAPAG

FECHA DE MUESTREO: 22/5/2024

Código de muestra	Hora	Temperatura °C	Sitio de recolección de muestra
Espol.RPAP.0058	13:53:00	29,2	PARROQUIA PROGRESO- BARRIO CARIBE MZ 32 SL 15 - SRA. LENNY FIGUEROA

Análisis microbiológico				
Ensayos realizados	Unidad	Resultado	Requisito	Método
Coliformes totales	UFC/100ml	< 1.0	-	Standard Methods 23rd 9222 AB <sub>2</sub>
Coliformes Fecales	UFC/100ml	< 1.0	< 1,0	Standard Methods 23rd 9222 ABD
Bacterias Aerobias	UFC (unidades formadoras de colonias)/100ml	1.1 x 10 <sup>1</sup>	-	Standard Methods 23rd 9215 D

Análisis Físico Químico				
Ensayos realizados	Unidad	Resultado	Requisito	Método
Cloro libre residual	mg/L	0,87	0,3 - 1,5	NTE INEN 977:1982
Turbiedad	UNT	0,74	Máx 5	NTE INEN-ISO 7027
Conductividad	µS/cm	177,80	-	Standard Métodos 23rd Edition 2510-B
pH	Unidades de pH	7,75	6,5 - 8	Standard Methods 23rd Edition 4500-H+B
Solidos totales	mg/L	128,00	-	Standard Methods 23rd Edition 2540-C
Color	Hz ~ Pt-Co	1,00	Max 15	NTE INEN-ISO 7887:2013
Olor	Sensorial	No objetable	Aceptable	Sensorial
Sabor	Sensorial	No objetable	Aceptable	Sensorial

Coordenadas	
Latitud	Longitud
-2,40886	-80,36423



Gloria Bajaña Jurado  
 Director ejecutivo

## Informe de Resultados

### EMAPAG

FECHA DE MUESTREO: 22/5/2024

Código de muestra	Hora	Temperatura °C	Sitio de recolección de muestra
Espol.RPAP.0059	14:05:00	29,5	PARROQUIA PROGRESO - MZ 0034 SL 1 - SR. JOSE REYES

Análisis microbiológico				
Ensayos realizados	Unidad	Resultado	Requisito	Método
Coliformes totales	UFC/100ml	< 1.0	-	Standard Methods 23rd 9222 AB
Coliformes Fecales	UFC/100ml	< 1.0	< 1,0	Standard Methods 23rd 9222 ABD
Bacterias Aerobias	UFC (unidades formadoras de colonias)/100ml	1.7 x 10 <sup>1</sup>	-	Standard Methods 23rd 9215 D

Análisis Físico Químico				
Ensayos realizados	Unidad	Resultado	Requisito	Método
Cloro libre residual	mg/L	0,80	0,3 - 1,5	NTE INEN 977:1982
Turbiedad	UNT	0,73	Máx 5	NTE INEN-ISO 7027
Conductividad	µS/cm	175,20	-	Standard Métodos 23rd Edition 2510-B
pH	Unidades de pH	7,78	6,5 - 8	Standard Methods 23rd Edition 4500-H+B
Solidos totales	mg/L	139,00	-	Standard Methods 23rd Edition 2540-C
Color	Hz ~ Pt-Co	1,20	Max 15	NTE INEN-ISO 7887:2013
Olor	Sensorial	No objetable	Aceptable	Sensorial
Sabor	Sensorial	No objetable	Aceptable	Sensorial




Gloria Bajaña Jurado  
 Director ejecutivo

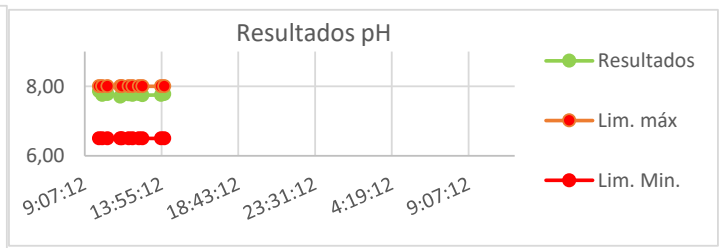
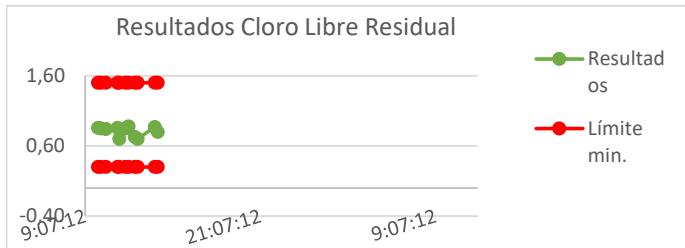
## Informe de Resultados

### EMAPAG

FECHA DE MUESTREO: 22/5/2024

### RESUMEN DE RESULTADOS

Muestra	Conductividad (uS/cm)	CL (mg/L)	Coliformes totales (UFC/100ml)	Coliformes fecales (UFC/100ml)	B. aerobias UFC (unidades formadoras de colonias)/100ml	pH	Cumplimiento
Espol.RPAP.0049	172,8	0,86	< 1.0	< 1.0	1.5 x 10 <sup>2</sup>	7,86	SI
Espol.RPAP.0050	176	0,85	< 1.0	< 1.0	1.0 x 10 <sup>0</sup>	7,75	SI
Espol.RPAP.0051	176,8	0,84	< 1.0	< 1.0	< 1.0	7,78	SI
Espol.RPAP.0052	175,2	0,86	< 1.0	< 1.0	1.4 x 10 <sup>3</sup>	7,7	SI
Espol.RPAP.0053	175,4	0,7	< 1.0	< 1.0	< 1.0	7,74	SI
Espol.RPAP.0054	172,2	0,85	< 1.0	< 1.0	1.8 x 10 <sup>1</sup>	7,77	SI
Espol.RPAP.0055	125,4	0,88	< 1.0	< 1.0	3.3 x 10 <sup>1</sup>	7,75	SI
Espol.RPAP.0056	126,2	0,73	< 1.0	< 1.0	3.9 x 10 <sup>1</sup>	7,78	SI
Espol.RPAP.0057	128,6	0,7	< 1.0	< 1.0	4.6 x 10 <sup>3</sup>	7,74	SI
Espol.RPAP.0058	177,8	0,87	< 1.0	< 1.0	1.1 x 10 <sup>1</sup>	7,75	SI
Espol.RPAP.0059	175,2	0,8	< 1.0	< 1.0	1.7 x 10 <sup>1</sup>	7,78	SI



#### Observaciones

Las muestras analizadas SI cumplen con los requisitos solicitados por el cliente para Agua Para Consumo Humano, según la norma NTE INEN 1108: 2020 sexta revisión.

Los resultados emitidos corresponden exclusivamente a la muestra y a la información proporcionada por el cliente.  
 Colorímetro: LP-EQ-A -14; Conductímetro/Termómetro: LP-EQ-A -17; Phmetro: LP-EQ-A -16; Turbidímetro: LP-EQ-B-53  
 con "<" significa ausencia ; UFC: Unidades formadoras de colonias.  
 Formato aprobado por el cliente.

Valores

Gloria Bajaña Jurado  
 Director ejecutivo