

# Informe de Resultados

## EMAPAG

FECHA DE MUESTREO: 30/5/2024

Código de muestra	Hora	Temperatura °C	Sitio de recolección de muestra
Espol.RPAP.0060	11:11:00	27,4	TENGUEL CDLA. 7 DE SEPTIEMBRE MZ 0060 SL 4 - SR TARQUINO RAMIRO BELTRAN

### Análisis microbiológico

Ensayos realizados	Unidad	Resultado	Requisito	Método
Coliformes totales	UFC/100ml	< 1.0	-	Standard Methods 23rd 9222 AB
Coliformes Fecales	UFC/100ml	< 1.0	< 1,0	Standard Methods 23rd 9222 ABD
Bacterias Aerobias	UFC (unidades formadoras de colonias)/100ml	1.1 x 10 <sup>1</sup>	-	Standard Methods 23rd 9215 D

### Análisis Físico Químico

Ensayos realizados	Unidad	Resultado	Requisito	Método
Cloro libre residual	mg/L	0,39	0,3 - 1,5	NTE INEN 977:1982
Turbiedad	UNT	0,42	Máx 5	NTE INEN-ISO 7027
Conductividad	µS/cm	298,00	-	Standard Métodos 23rd Edition 2510-B
pH	Unidades de pH	8,00	6,5 - 8	Standard Methods 23rd Edition 4500-H+B
Solidos totales	mg/L	182,00	-	Standard Methods 23rd Edition 2540-C
Color	Hz ~ Pt-Co	<0,2	Max 15	NTE INEN-ISO 7887:2013
Olor	Sensorial	No objetable	Aceptable	Sensorial
Sabor	Sensorial	No objetable	Aceptable	Sensorial

### Coordenadas

Latitud	Longitud
-2,992051	-79,78815



Gloria Bajaña Jurado  
 Director ejecutivo

## Informe de Resultados

### EMAPAG

FECHA DE MUESTREO: 30/5/2024

Código de muestra	Hora	Temperatura °C	Sitio de recolección de muestra
Espol.RPAP.0061	11:24:00	27,6	TENGUEL CDLA. MIRAFLORES MZ 116 SL 7 - SR. MANUEL JESUS LOJA

#### Análisis microbiológico

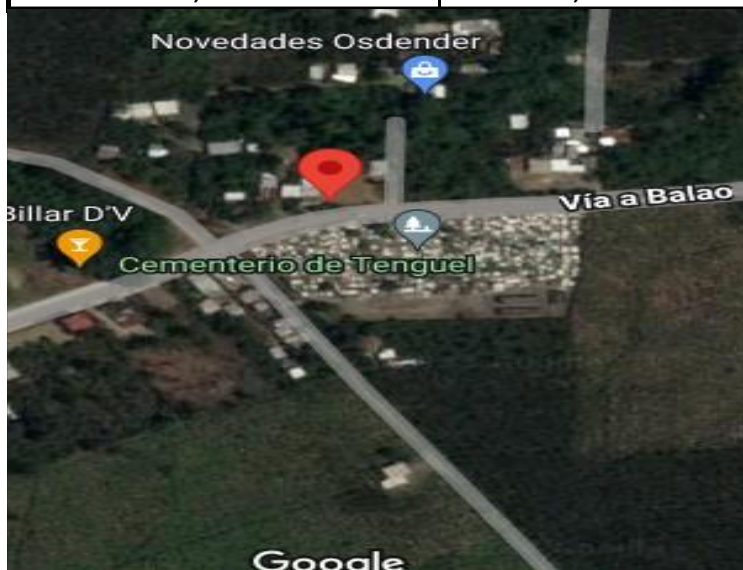
Ensayos realizados	Unidad	Resultado	Requisito	Método
Coliformes totales	UFC/100ml	< 1.0	-	Standard Methods 23rd 9222 AB <sup>2</sup>
Coliformes Fecales	UFC/100ml	< 1.0	< 1,0	Standard Methods 23rd 9222 ABD
Bacterias Aerobias	UFC (unidades formadoras de colonias)/100ml	3.0 x 10 <sup>^1</sup>	-	Standard Methods 23rd 9215 D

#### Análisis Físico Químico

Ensayos realizados	Unidad	Resultado	Requisito	Método
Cloro libre residual	mg/L	0,37	0,3 - 1,5	NTE INEN 977:1982
Turbiedad	UNT	0,64	Máx 5	NTE INEN-ISO 7027
Conductividad	µS/cm	293,00	-	Standard Métodos 23rd Edition 2510-B
pH	Unidades de pH	7,98	6,5 - 8	Standard Methods 23rd Edition 4500-H+B
Solidos totales	mg/L	179,00	-	Standard Methods 23rd Edition 2540-C
Color	Hz ~ Pt-Co	<0,2	Max 15	NTE INEN-ISO 7887:2013
Olor	Sensorial	No objetable	Aceptable	Sensorial
Sabor	Sensorial	No objetable	Aceptable	Sensorial

#### Coordenadas

Latitud	Longitud
-2,989917	-79,784355



Gloria Bajaña Jurado  
 Director ejecutivo

## Informe de Resultados

### EMAPAG

FECHA DE MUESTREO: 30/5/2024

Código de muestra	Hora	Temperatura °C	Sitio de recolección de muestra
Espol.RPAP.0062	11:40:00	26,7	TENGUEL CDLA. 10 DE AGOSTO MZ 102 SL 10 - SR. PATRICIO ARMIJOS

#### Análisis microbiológico

Ensayos realizados	Unidad	Resultado	Requisito	Método
Coliformes totales	UFC/100ml	< 1.0	-	Standard Methods 23rd 9222 AB <sup>1</sup>
Coliformes Fecales	UFC/100ml	< 1.0	< 1,0	Standard Methods 23rd 9222 ABD
Bacterias Aerobias	UFC (unidades formadoras de colonias)/100ml	3.5 x 10 <sup>1</sup>	-	Standard Methods 23rd 9215 D

#### Análisis Físico Químico

Ensayos realizados	Unidad	Resultado	Requisito	Método
Cloro libre residual	mg/L	0,38	0,3 - 1,5	NTE INEN 977:1982
Turbiedad	UNT	0,90	Máx 5	NTE INEN-ISO 7027
Conductividad	µS/cm	291,00	-	Standard Métodos 23rd Edition 2510-B
pH	Unidades de pH	7,96	6,5 - 8	Standard Methods 23rd Edition 4500-H+B
Solidos totales	mg/L	176,00	-	Standard Methods 23rd Edition 2540-C
Color	Hz ~ Pt-Co	<0,2	Max 15	NTE INEN-ISO 7887:2013
Olor	Sensorial	No objetable	Aceptable	Sensorial
Sabor	Sensorial	No objetable	Aceptable	Sensorial

#### Coordenadas

Latitud	Longitud
-2,993026	-79,792158



Gloria Bajaña Jurado  
 Director ejecutivo

## Informe de Resultados

### EMAPAG

FECHA DE MUESTREO: 30/5/2024

Código de muestra	Hora	Temperatura °C	Sitio de recolección de muestra
Espol.RPAP.0063	11:49:00	27,7	TENGUEL CDLA. 9 DE OCTUBRE MZ 0014 SL 8 - SR. JACINTO MODESTO PAREDES

#### Análisis microbiológico

Ensayos realizados	Unidad	Resultado	Requisito	Método
Coliformes totales	UFC/100ml	< 1.0	-	Standard Methods 23rd 9222 AB
Coliformes Fecales	UFC/100ml	< 1.0	< 1,0	Standard Methods 23rd 9222 ABD
Bacterias Aerobias	UFC (unidades formadoras de colonias)/100ml	2.4 x 10 <sup>3</sup>	-	Standard Methods 23rd 9215 D

#### Análisis Físico Químico

Ensayos realizados	Unidad	Resultado	Requisito	Método
Cloro libre residual	mg/L	0,30	0,3 - 1,5	NTE INEN 977:1982
Turbiedad	UNT	0,36	Máx 5	NTE INEN-ISO 7027
Conductividad	µS/cm	292,00	-	Standard Métodos 23rd Edition 2510-B
pH	Unidades de pH	7,88	6,5 - 8	Standard Methods 23rd Edition 4500-H+B
Solidos totales	mg/L	186,00	-	Standard Methods 23rd Edition 2540-C
Color	Hz ~ Pt-Co	<0,2	Max 15	NTE INEN-ISO 7887:2013
Olor	Sensorial	No objetable	Aceptable	Sensorial
Sabor	Sensorial	No objetable	Aceptable	Sensorial

#### Coordenadas

Latitud	Longitud
-2,99429	-79,790511



*Jurado*

Gloria Bajaña Jurado  
 Director ejecutivo

## Informe de Resultados

### EMAPAG

FECHA DE MUESTREO: 30/5/2024

Código de muestra	Hora	Temperatura °C	Sitio de recolección de muestra
Espol.RPAP.0064	11:56:00	27,2	TENGUEL CALLE 24 DE MAYO DIAGONAL IGLESIA EVANGELICA - SRA. HERMENCIA PARRALES

#### Análisis microbiológico

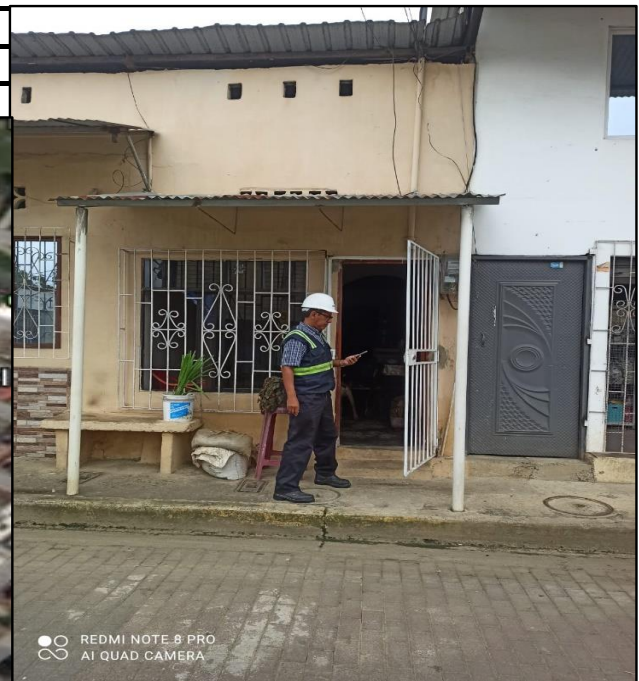
Ensayos realizados	Unidad	Resultado	Requisito	Método
Coliformes totales	UFC/100ml	< 1.0	-	Standard Methods 23rd 9222 AB <sub>2</sub>
Coliformes Fecales	UFC/100ml	< 1.0	< 1,0	Standard Methods 23rd 9222 ABD
Bacterias Aerobias	UFC (unidades formadoras de	2.0 x 10 <sup>1</sup>	-	Standard Methods 23rd 9215 D

#### Análisis Físico Químico

Ensayos realizados	Unidad	Resultado	Requisito	Método
Cloro libre residual	mg/L	0,31	0,3 - 1,5	NTE INEN 977:1982
Turbiedad	UNT	0,39	Máx 5	NTE INEN-ISO 7027
Conductividad	µS/cm	291,00	-	Standard Métodos 23rd Edition 2510-B
pH	Unidades de pH	7,94	6,5 - 8	Standard Methods 23rd Edition 4500-H+B
Sólidos totales	mg/L	175,00	-	Standard Methods 23rd Edition 2540-C
Color	Hz ~ Pt-Co	<0,2	Max 15	NTE INEN-ISO 7887:2013
Olor	Sensorial	No objetable	Aceptable	Sensorial
Sabor	Sensorial	No objetable	Aceptable	Sensorial

#### Coordenadas

Latitud	Longitud
-2,993978	-79,791947



Gloria Bajaña Jurado  
 Director ejecutivo

## Informe de Resultados

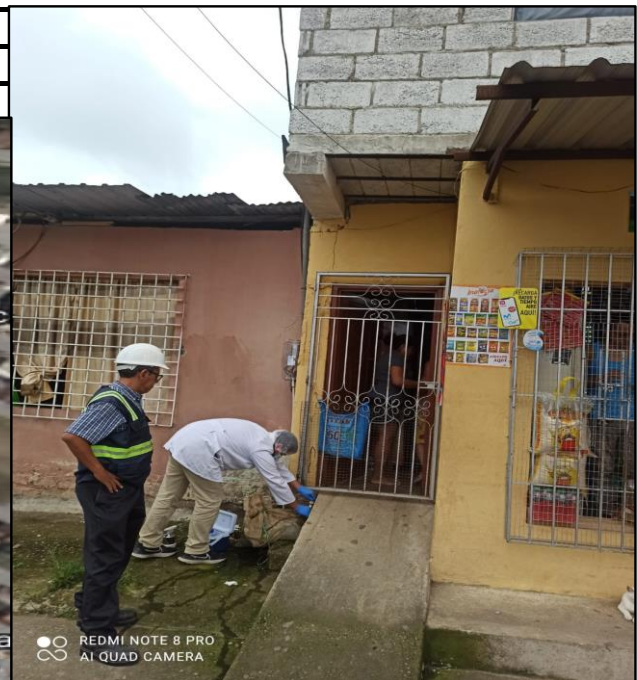
### EMAPAG

FECHA DE MUESTREO: 30/5/2024

Código de muestra	Hora	Temperatura °C	Sitio de recolección de muestra
Espol.RPAP.0065	12:03:00	27,6	TENGUEL CDLA. 9 DE OCTUBRE MZ 0025 SL 4 - SR. NELSON ASENCIO

Análisis microbiológico				
Ensayos realizados	Unidad	Resultado	Requisito	Método
Coliformes totales	UFC/100ml	< 1.0	-	Standard Methods 23rd 9222 AB
Coliformes Fecales	UFC/100ml	< 1.0	< 1,0	Standard Methods 23rd 9222 ABD
Bacterias Aerobias	UFC (unidades formadoras de colonias)/100ml	1.2 x 10 <sup>2</sup>	-	Standard Methods 23rd 9215 D

Análisis Físico Químico				
Ensayos realizados	Unidad	Resultado	Requisito	Método
Cloro libre residual	mg/L	0,44	0,3 - 1,5	NTE INEN 977:1982
Turbiedad	UNT	0,80	Máx 5	NTE INEN-ISO 7027
Conductividad	µS/cm	289,00	-	Standard Métodos 23rd Edition 2510-B
pH	Unidades de pH	7,99	6,5 - 8	Standard Methods 23rd Edition 4500-H+B
Solidos totales	mg/L	189,00	-	Standard Methods 23rd Edition 2540-C
Color	Hz ~ Pt-Co	<0,2	Max 15	NTE INEN-ISO 7887:2013
Olor	Sensorial	No objetable	Aceptable	Sensorial
Sabor	Sensorial	No objetable	Aceptable	Sensorial




Gloria Bajaña Jurado  
 Director ejecutivo

## Informe de Resultados

### EMAPAG

FECHA DE MUESTREO: 30/5/2024

Código de muestra	Hora	Temperatura °C	Sitio de recolección de muestra
Espol.RPAP.0066	12:15:00	27,9	TENGUEL CDLA VIRGEN DEL CISNE MZ 145 SL 6 - SR. JOSE PILLCO

#### Análisis microbiológico

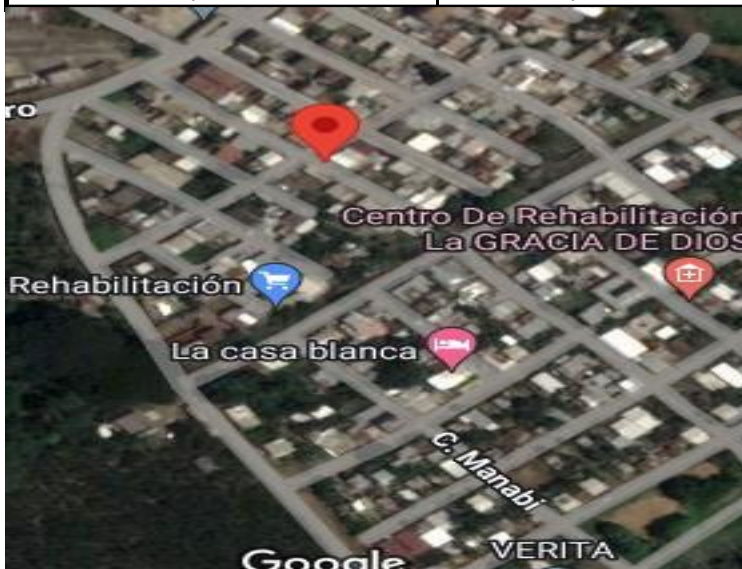
Ensayos realizados	Unidad	Resultado	Requisito	Método
Coliformes totales	UFC/100ml	< 1.0	-	Standard Methods 23rd 9222 AB <sub>2</sub>
Coliformes Fecales	UFC/100ml	< 1.0	< 1,0	Standard Methods 23rd 9222 ABD
Bacterias Aerobias	UFC (unidades formadoras de colonias)/100ml	1.0 x 10 <sup>4</sup>	-	Standard Methods 23rd 9215 D

#### Análisis Físico Químico

Ensayos realizados	Unidad	Resultado	Requisito	Método
Cloro libre residual	mg/L	0,38	0,3 - 1,5	NTE INEN 977:1982
Turbiedad	UNT	0,61	Máx 5	NTE INEN-ISO 7027
Conductividad	µS/cm	288,00	-	Standard Métodos 23rd Edition 2510-B
pH	Unidades de pH	7,87	6,5 - 8	Standard Methods 23rd Edition 4500-H+B
Solidos totales	mg/L	178,00	-	Standard Methods 23rd Edition 2540-C
Color	Hz ~ Pt-Co	<0,2	Max 15	NTE INEN-ISO 7887:2013
Olor	Sensorial	No objetable	Aceptable	Sensorial
Sabor	Sensorial	No objetable	Aceptable	Sensorial

#### Coordenadas

Latitud	Longitud
-2,998227	-79,790979



Gloria Bajaña Jurado  
 Director ejecutivo

## Informe de Resultados

### EMAPAG

FECHA DE MUESTREO: 30/5/2024

Código de muestra	Hora	Temperatura °C	Sitio de recolección de muestra
Espol.RPAP.0067	12:23:00	28	TENGUEL CDLA. LAS VEGAS MZ 142 SL 7 - SR. JUAN MANUEL LUNA

#### Análisis microbiológico

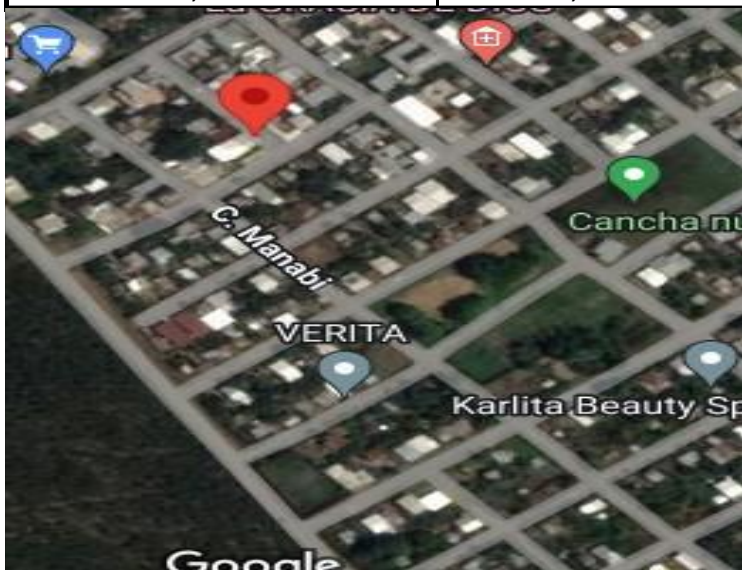
Ensayos realizados	Unidad	Resultado	Requisito	Método
Coliformes totales	UFC/100ml	< 1.0	-	Standard Methods 23rd 9222 AB
Coliformes Fecales	UFC/100ml	< 1.0	< 1,0	Standard Methods 23rd 9222 ABD
Bacterias Aerobias	UFC (unidades formadoras de colonias)/100ml	1.3 x 10 <sup>2</sup>	-	Standard Methods 23rd 9215 D

#### Análisis Físico Químico

Ensayos realizados	Unidad	Resultado	Requisito	Método
Cloro libre residual	mg/L	0,31	0,3 - 1,5	NTE INEN 977:1982
Turbiedad	UNT	0,74	Máx 5	NTE INEN-ISO 7027
Conductividad	µS/cm	292,00	-	Standard Métodos 23rd Edition 2510-B
pH	Unidades de pH	7,96	6,5 - 8	Standard Methods 23rd Edition 4500-H+B
Sólidos totales	mg/L	171,00	-	Standard Methods 23rd Edition 2540-C
Color	Hz ~ Pt-Co	<0,2	Max 15	NTE INEN-ISO 7887:2013
Olor	Sensorial	No objetable	Aceptable	Sensorial
Sabor	Sensorial	No objetable	Aceptable	Sensorial

#### Coordenadas

Latitud	Longitud
-2,999588	-79,790387



Gloria Bajaña Jurado  
 Director ejecutivo



## Informe de Resultados

### EMAPAG

FECHA DE MUESTREO: 30/5/2024

Código de muestra	Hora	Temperatura °C	Sitio de recolección de muestra
Espol.RPAP.0068	12:30:00	27,9	TENGUEL CDLA. LA MANTILLA MZ 175 SL 3 - SR. ANDRES UFRE LINDAO

#### Análisis microbiológico

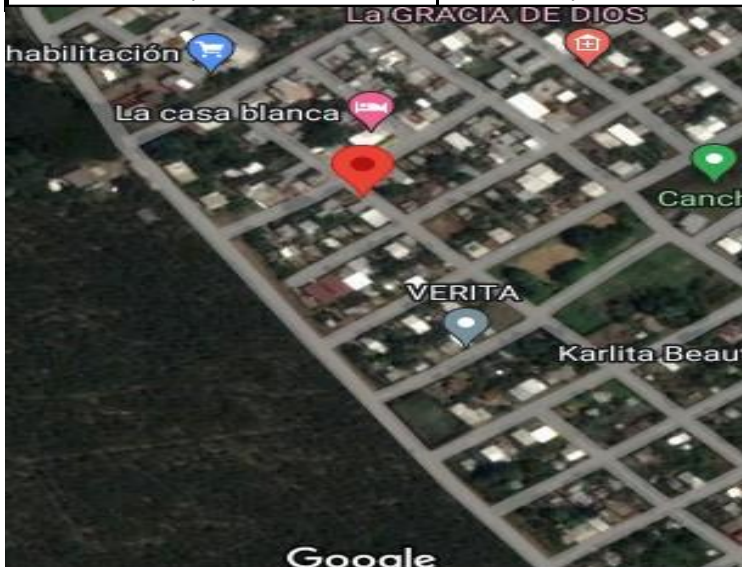
Ensayos realizados	Unidad	Resultado	Requisito	Método
Coliformes totales	UFC/100ml	< 1.0	-	Standard Methods 23rd 9222 AB
Coliformes Fecales	UFC/100ml	< 1.0	< 1,0	Standard Methods 23rd 9222 ABD
Bacterias Aerobias	UFC (unidades formadoras de colonias)/100ml	8.0 x 10 <sup>0</sup>	-	Standard Methods 23rd 9215 D

#### Análisis Físico Químico

Ensayos realizados	Unidad	Resultado	Requisito	Método
Cloro libre residual	mg/L	0,41	0,3 - 1,5	NTE INEN 977:1982
Turbiedad	UNT	0,31	Máx 5	NTE INEN-ISO 7027
Conductividad	µS/cm	289,00	-	Standard Métodos 23rd Edition 2510-B
pH	Unidades de pH	7,93	6,5 - 8	Standard Methods 23rd Edition 4500-H+B
Solidos totales	mg/L	173,00	-	Standard Methods 23rd Edition 2540-C
Color	Hz ~ Pt-Co	<0,2	Max 15	NTE INEN-ISO 7887:2013
Olor	Sensorial	No objetable	Aceptable	Sensorial
Sabor	Sensorial	No objetable	Aceptable	Sensorial

#### Coordenadas

Latitud	Longitud
-3,000121	-79,790499



Gloria Bajaña Jurado  
 Director ejecutivo

## Informe de Resultados

### EMAPAG

FECHA DE MUESTREO: 30/5/2024

Código de muestra	Hora	Temperatura °C	Sitio de recolección de muestra
Espol.RPAP.0069	10:43:00	27,6	TENGUEL CDLA. GUAYAQUIL MZ 117 SL 2 - SRA. SANDRA CRISTIANCE

Análisis microbiológico				
Ensayos realizados	Unidad	Resultado	Requisito	Método
Coliformes totales	UFC/100ml	< 1.0	-	Standard Methods 23rd 9222 AB
Coliformes Fecales	UFC/100ml	< 1.0	< 1,0	Standard Methods 23rd 9222 ABD
Bacterias Aerobias	UFC (unidades formadoras de colonias)/100ml	7.0 x 10 <sup>0</sup>	-	Standard Methods 23rd 9215 D

Análisis Físico Químico				
Ensayos realizados	Unidad	Resultado	Requisito	Método
Cloro libre residual	mg/L	0,37	0,3 - 1,5	NTE INEN 977:1982
Turbiedad	UNT	0,60	Máx 5	NTE INEN-ISO 7027
Conductividad	µS/cm	290,00	-	Standard Métodos 23rd Edition 2510-B
pH	Unidades de pH	7,89	6,5 - 8	Standard Methods 23rd Edition 4500-H+B
Solidos totales	mg/L	182,00	-	Standard Methods 23rd Edition 2540-C
Color	Hz ~ Pt-Co	<0,2	Max 15	NTE INEN-ISO 7887:2013
Olor	Sensorial	No objetable	Aceptable	Sensorial
Sabor	Sensorial	No objetable	Aceptable	Sensorial

Coordenadas	
Latitud	Longitud
-2,99557	-79,790031



Gloria Bajaña Jurado  
 Director ejecutivo

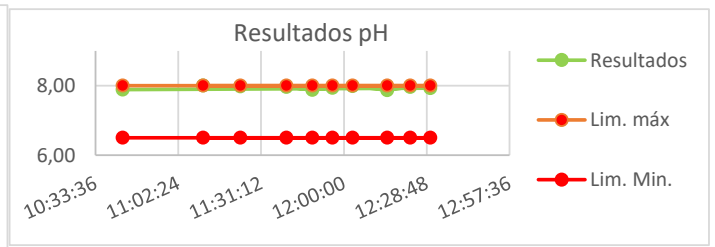
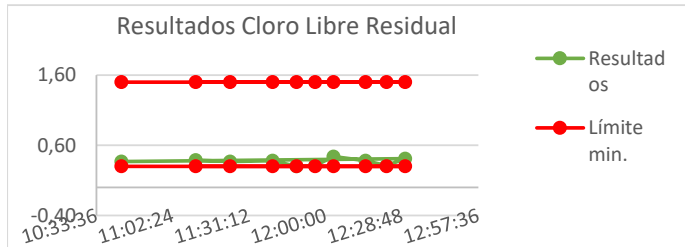
## Informe de Resultados

### EMAPAG

FECHA DE MUESTREO: 30/5/2024

### RESUMEN DE RESULTADOS

Muestra	Conductividad (uS/cm)	CL (mg/L)	Coliformes totales (UFC/100ml)	Coliformes fecales (UFC/100ml)	B. aerobias UFC (unidades formadoras de colonias)/100ml	pH	Cumplimiento
Espol.RPAP.0060	298	0,39	< 1.0	< 1.0	1.1 x 10 <sup>1</sup>	8,00	SI
Espol.RPAP.0061	293	0,37	< 1.0	< 1.0	3.0 x 10 <sup>1</sup>	7,98	SI
Espol.RPAP.0062	291	0,38	< 1.0	< 1.0	3.5 x 10 <sup>1</sup>	7,96	SI
Espol.RPAP.0063	292	0,3	< 1.0	< 1.0	2.4 x 10 <sup>3</sup>	7,88	SI
Espol.RPAP.0064	291	0,31	< 1.0	< 1.0	2.0 x 10 <sup>1</sup>	7,94	SI
Espol.RPAP.0065	289	0,44	< 1.0	< 1.0	1.2 x 10 <sup>2</sup>	7,99	SI
Espol.RPAP.0066	288	0,38	< 1.0	< 1.0	1.0 x 10 <sup>4</sup>	7,87	SI
Espol.RPAP.0067	292	0,31	< 1.0	< 1.0	1.3 x 10 <sup>2</sup>	7,96	SI
Espol.RPAP.0068	289	0,41	< 1.0	< 1.0	8.0 x 10 <sup>0</sup>	7,93	SI
Espol.RPAP.0069	290	0,37	< 1.0	< 1.0	7.0 x 10 <sup>0</sup>	7,89	SI



#### Observaciones

Las muestras analizadas SI cumplen con los requisitos solicitados por el cliente para Agua Para Consumo Humano, según la norma NTE INEN 1108: 2020 sexta revisión.

Los resultados emitidos corresponden exclusivamente a la muestra y a la información proporcionada por el cliente.

Colorímetro: LP-EQ-A -14; Conductímetro/Termómetro: LP-EQ-A -17; Phmetro: LP-EQ-A -16; Turbidímetro:LP-EQ-B-53  
 con "<" significa ausencia ; UFC: Unidades formadoras de colonias.

Formato aprobado por el cliente.

Valores

Gloria Bajaña Jurado  
 Director ejecutivo